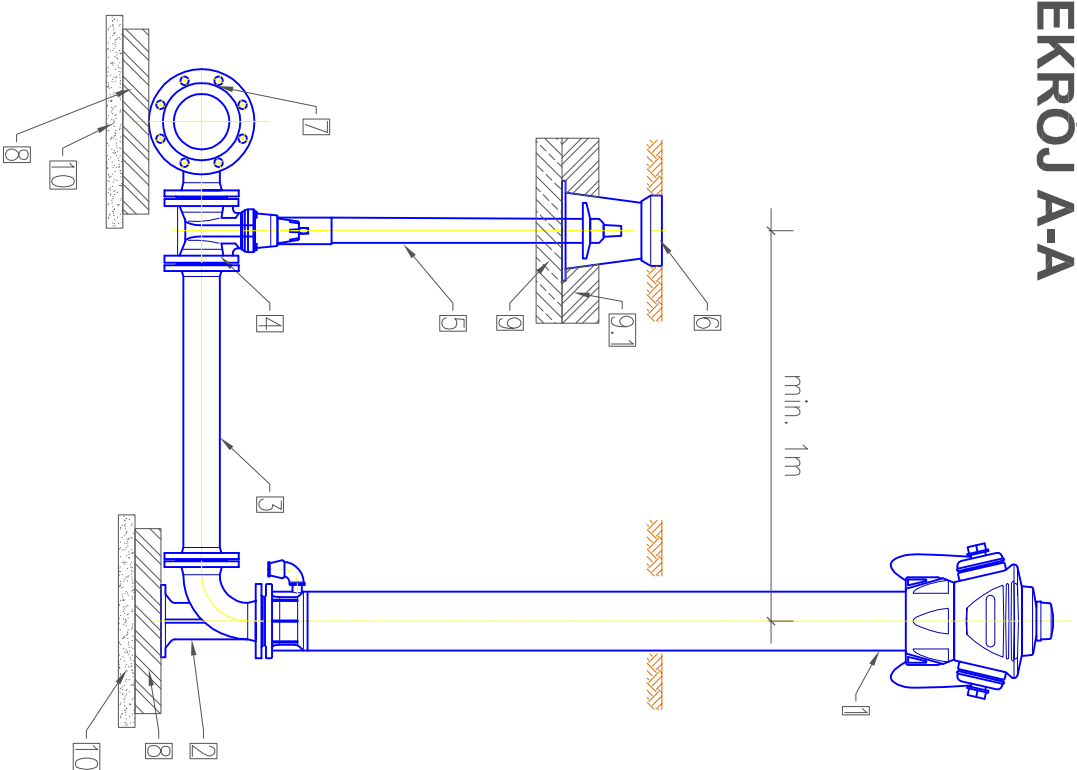
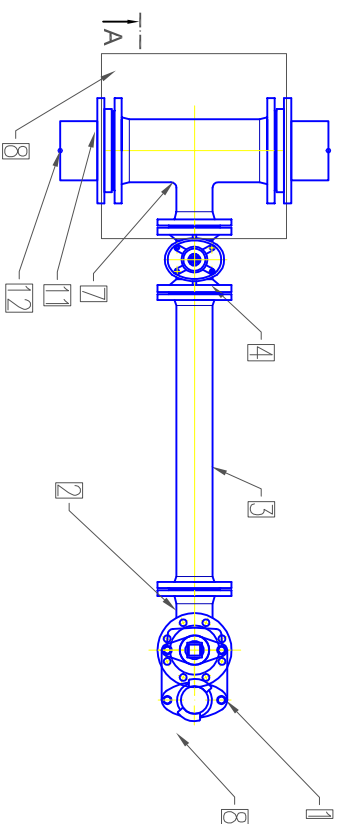


SCHEMAT ZABUDOWY HYDRANTU NADZIEMNEGO

PRZEKRÓJ A-A




WIDOK Z GÓRY



1. Hydrant nadziemny DN80 PN16 zgodny z PN-EN 14339.
2. Kolano stopowe żeliwne kominarzowe DN80.
3. Króciec dwukominarzowy z żeliwa sferoidalnego DN80 L=800mm.
4. Zasawa z żeliwa sferoidalnego DN80 z miękkim uszczelnieniem klina.
5. Obudowa teleskopowa z wrzecionem.
6. Skrzynka uliczna żeliwna do zasuw DN80.
7. Trójnik redukcyjny kominarzowy żeliwny DN90/DN80.
8. Błoczek betonowy 500x500x100mm.
9. Płyta betonowa zbrojona pod skrzynki do zasuw.
- 9.1 Opaska betonowa.
10. Podbudowa z betonu chudego.
11. Łącznik rurowo-kominarzowy RK
12. Przewód wodociągowy z rur PVC Ø90

UWAGI

1. Wszystkie kształtki i armatura z żeliwa sferoidalnego, zabezpieczone zewnętrznie i wewnętrznie metodą proszkową powłoką epoksydową o grubości min. 250 μm .
2. Hydrant malowany proszkowo kolorem czerwonego RAL 3000 (opcja).
3. Między kształtki a blok oporowy należy włożyć folię PVC gr. 2mm.

<p>"Drozdowski - nadzór i projektowanie instalacji sanitarnych -" ul. Sommeria 8/14, 87-500 Rypin e-mail: kuba.drozdowski@wp.pl Telefon: 698-648-656</p>		 <p>DROZDOWSKI - nadzór i projektowanie instalacji sanitarnych -</p>	
<p>INWESTOR: Zespół Szkół Centrum Kształcenia Rolniczego im. Ziemi Dobrzyńskiej w Nadrozu</p>		<p>BRANŻA: S</p>	
<p>PROJEKT: Projekt przyłącza wodociągowego do celów przeciwpożarowych.</p>		<p>FAZA PROJ.: PB</p>	
<p>RYSEK: SCHEMAT ZABUDOWY HYDRANTU NADZIEMNEGO</p>		<p>DATA: 04.2022</p>	
<p>PROJEKTOWAŁ: mgr inż. Jakub Drozdowski</p>		<p>NR UPR. upr.bud.WAM/ 01/44 /PBS/21</p>	
<p>SPRAWDZIŁ:</p>		<p>NR UPR. PODPIS:</p>	
<p>04</p>		<p>Rys. nr: 04</p>	