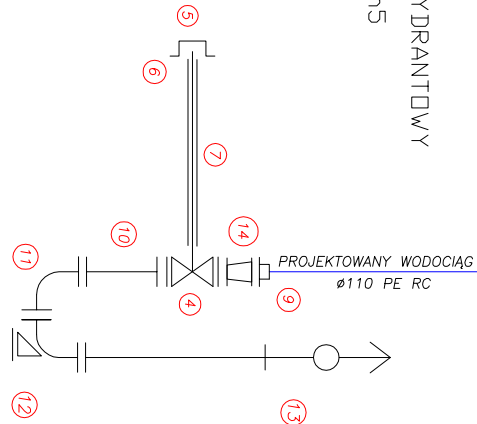
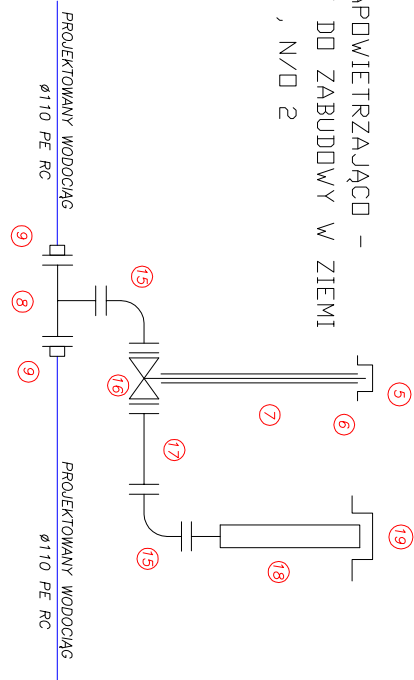


WĘZEL HYDRANTOWY

Hn5

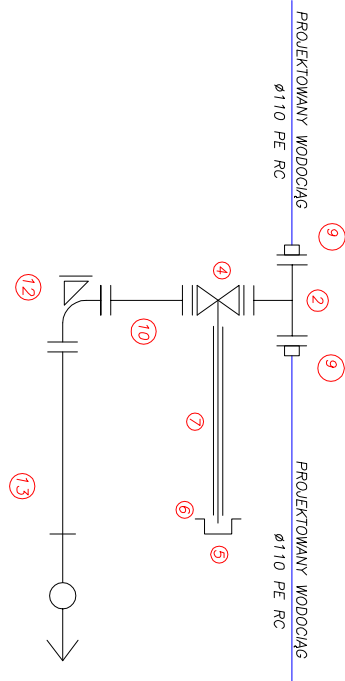


ZAWÓR NAPOWIETRZAJĄCO -
ODPOWIEWTRZAJĄCY DO ZABUDOWY W ZIEMI
N/D 1 , N/D 2



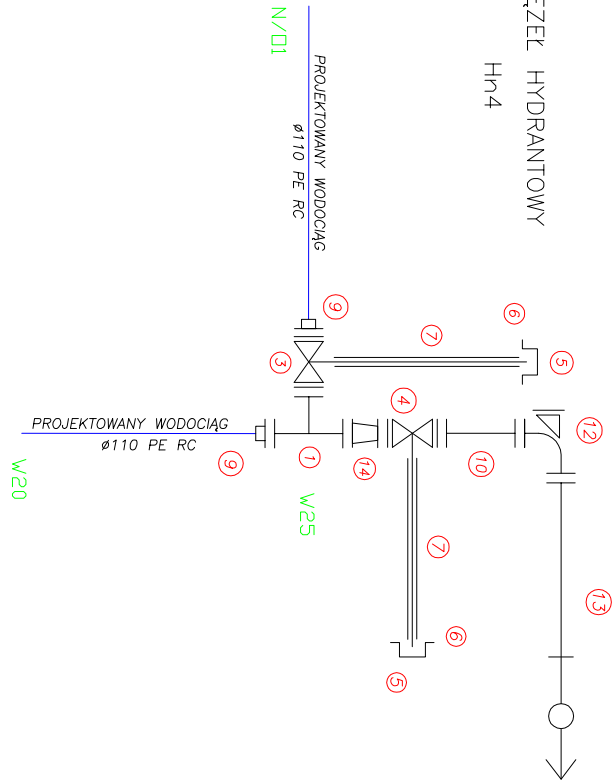
WĘZEL HYDRANTOWY

Hn7



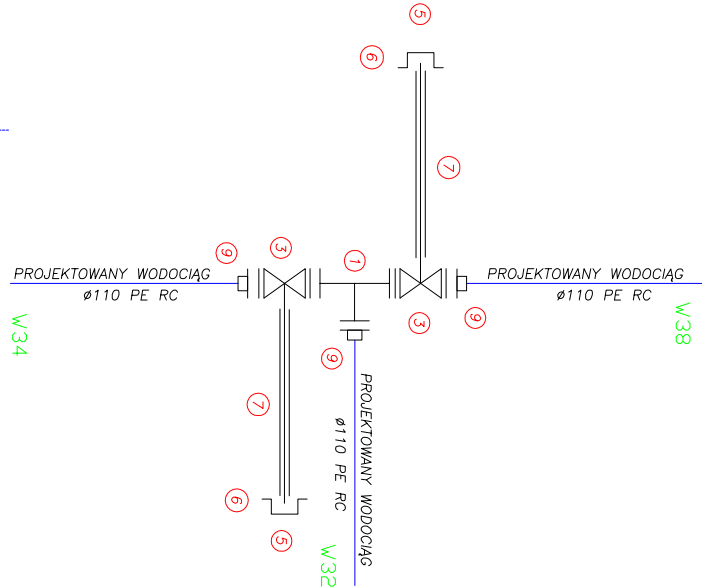
WĘZEL HYDRANTOWY

Hn4



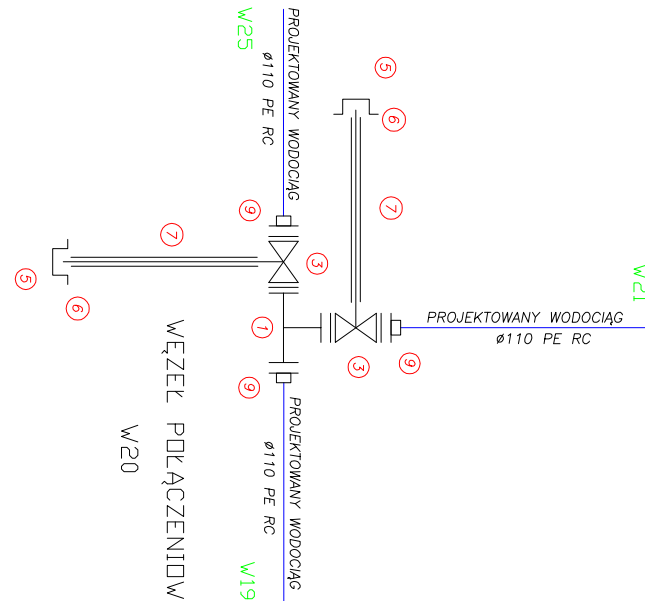
WĘZEL POŁĄCZENIOWY

W33



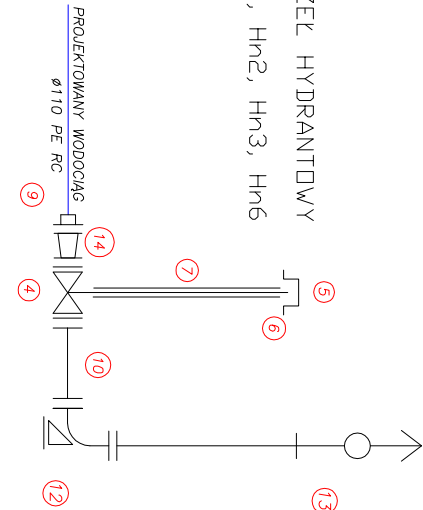
WĘZEL POŁĄCZENIOWY

W20



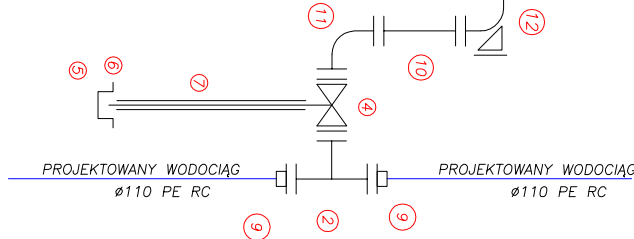
WĘZEL HYDRANTOWY

Hn1, Hn2, Hn3, Hn6




WĘZEL HYDRANTOWY

Hn8



Schemat węzłów wodociągowych

Bez zgody autora rysunek nie może być wykorzystywany lub reprodukowany.

		AW - Instal Pracownia Projektowa Karolina Kruczkowska-Węzyk ul. Komendantów 34/713, 66-400 Gozów Wlkp. tel. 507 077 052 e-mail: biuro@awinstal.pl	
Inwestor: Gmina Dębno, ul. J. Piłsudskiego 5, 74-400 Dębno		Adres: m. Dębno, gm. Dębno, powiat myśliborski, woj. zachodniopomorskie (działki 851/6, 851/7, 561/4/2, 561/4/3, 561/4/4, 562/18, 562/17, 562/3, 562/6, 562/13, 561/15, 561/26, 561/29, 561/31, 561/16, 555, 551/13, 288/1, 1066 obr. 0005 Dębno-miasto.)	
Obiekt: Sieć wodociągowa i kanalizacji sanitarnej w rejonie ul. Poziomkowej w Dębnie			
Temat rys.: Schemat węzłów wodociągowych			
Funkcja	Tytuł, imię i nazwisko	Uprawnienia	Podpis
Projektant:	mgr inż. Karolina Kruczkowska - Węzyk	LBS/0072/PBS/15 w specjalności instalacyjnej	
Sprawdzający:	mgr inż. Paulina Bielecka	LBS/0070/PWBS/15 w specjalności instalacyjnej	