

## OPIS TECHNICZNY

Modernizacja i przebudowa sieci dróg gminnych na terenie gminy Wińsko – 2023r.\_cz 2/1

### 1. PRZEDMIOT OPRACOWANIA

Przedmiotem niniejszego opracowania jest przebudowa i modernizacja sieci dróg gminnych na terenie Gminy Wińsko w miejscowościach:

1. Baszyn	– dz. nr 396/1, 396/5,	dł. ok. 267mb
2. Boraszyce Małe	– dz. nr 30,	dł. ok. 280mb
3. Boraszyce Wielkie	– dz. nr: 24, ,	dł. ok. 370mb
4. Głębowice	– dz. nr: 405,	dł. ok. 285mb
5. Kozowo	– dz. nr: 385,	dł. ok. 150mb
6. Małowice	– dz. nr: 235/2, 262/1,	dł. ok. 239mb
7. Wyszęcice	– dz. nr: 267,	dł. ok. 440mb

### 2. STAN ISTNIEJĄCY

Przedmiotowe drogi posiadają nawierzchnie gruntową, lokalnie utwardzoną kruszywem lub asfaltową o szerokości 3,0-4,5m. Istniejące drogi odwadniane są powierzchniowo.

Poza tym wierzchnią warstwę terenu stanowi nasyp niebudowlany (złożony z kamieni, gleby, piasku, gliny) do głębokości 15-80 cm. Poniżej występują piaski, piaski gliniaste i gliny próchnicze. Lokalnie w stanie miękkoplastycznym.

### 4. OPIS PROJEKTU

Przebudowa nawierzchni dróg obejmuje n/w prace w zakresie działek pasa drogowego, szerokość remontowanych nawierzchni drogowych – istniejące bądź w nawiązaniu do istniejących (nie mniej niż 3,5m +2x0,75m pobocza, w miejscowości Małowice szerokość jezdni zgodnie z dok. rysunkową); Głębokość korytowania należy dopasować (z uwzględnieniem warstw podbudowy i nawierzchni) do poziomów istniejących zjazdów do sąsiadujących działek.

#### W zakresie prac przewiduje się:

- przebudowę istniejących zjazdów prywatnych oraz publicznych
- dopasowanie studzienek wodnych/kanalizacyjnych do nowych poziomów nawierzchni
- w razie potrzeby, remont istniejących chodników sąsiadujących z remontowanymi drogami
- w razie potrzeby, remont obiektów inżynierskich w zakresie objętym przebudową
- odcinkowe zarurowanie rowów przydrożnych

W przypadku wystąpienia kolizji z istniejącymi sieciami Wykonawca zobowiązany jest do ich usunięcia w porozumieniu z zarządcą sieci.

Zakres robót obejmuje w szczególności:

- Roboty przygotowawcze
- Rozbiórkę istniejących nawierzchni w tym frezowanie istniejących nawierzchni asfaltowych
- Roboty ziemne,
  - korytowanie z wywozem urobku
  - głębokość korytowania należy dopasować (z uwzględnieniem warstw podbudowy i nawierzchni) do poziomów istniejących zjazdów do sąsiadujących działek
- Regulację, uzupełnienia bądź wymianę istniejących krawężników i chodników,
- Wykonanie warstw podbudowy wraz z profilowaniem wzdłużnym i poprzecznym
  - wykonanie podbudowy z mieszanki kamiennej 31,5-63mm – gr. = 0,20m
  - wykonanie podbudowy z mieszanki kamiennej 4-31,5mm – gr. = 0,10m
- regulację studzienek deszczowych i rewizyjnych
  - Wykonawca zobowiązany jest do odnalezienia we własnym zakresie wszystkich ukrytych pod warstwami konstrukcyjnymi dróg zasuw wodociągowych, gazowych, studni kanalizacyjnych, rewizyjnych itp. oraz wykonania ich regulacji z wyprowadzeniem do powstałej niwelety drogi

- w miejscowości Baszyn, odcinkowe zarurowanie rowu o długości łącznej ok. 53mb, rury o przekroju  $\varnothing 600$
- wykonanie nawierzchni z masy asfaltowej gr. min. 5cm
- Uporządkowanie terenu.

Przyjęto następujące parametry techniczno-funkcjonalne dla przebudowywanych odcinków dróg.

- prędkość projektowa 30 km/h,
- szerokość jezdni – **istniejąca – nie mniej niż 3,50 m**
  - o w miejscowości Małowice zgodnie z dok. rysunkową
- pobocza obustronne – 0,75 m

Nie przewiduje się ingerencji w pas drogowy drogi powiatowej/wojewódzkiej/krajowej.

Remontowana nawierzchnia jezdni, będzie posiadała spadek daszkowy lub spadek jednostronny wielkości 2-3%.

## 5. ROBOTY ZIEMNE

W ramach robót ziemnych należy wykonać korytowanie i profilowanie dna koryta.

W rejonie istniejących sieci uzbrojenia podziemnego roboty ziemne należy prowadzić ręcznie z zachowaniem odpowiedniej ostrożności. Podobnie roboty ziemne w rejonie istniejących drzew należy prowadzić ręcznie. Istniejący drzewostan należy zabezpieczyć przed uszkodzeniami.

Podłoże gruntowe należy zagęścić do uzyskania  $I_s \geq 1,0$ .

Nie wolno dopuścić do uplastycznienia gruntów spoistych znajdujących się w podłożu. Należy zminimalizować ryzyko wystawienia odsłoniętego podłoża gruntowego na czynniki atmosferyczne. Nie wolno prowadzić ruchu technologicznego po odsłoniętym korycie.

## 6. KONSTRUKCJA NAWIERZCHNI

Dla projektowanej przebudowy dróg, przewidziano następujący układ warstw konstrukcyjnych:

### Jezdnia:

- warstwa konstrukcyjna AC11S gr. 5 cm
- kruszywo łamane 4-63 gr. 30 cm

W przypadku występowania w miejscu posadowienia gruntów spoistych plastycznych zaliczonych do G2, G3 lub G4, należy wykonać warstwę podbudowy z kruszywa stabilizowanego cementem klasy  $R_m = 1,5-2,5$  MPa, gr. 20 cm.

Warstwę kruszywa łamanego należy zagęścić do uzyskania  $I_s \geq 1,0$ ,  $E_2 \geq 140$  MPa

### Zjazdy:

- warstwa konstrukcyjna AC11S gr. 5 cm
- kruszywo łamane 4/63 gr. 20 cm

W przypadku występowania w miejscu posadowienia gruntów spoistych plastycznych zaliczonych do G2, G3 lub G4, należy wykonać warstwę podbudowy z kruszywa stabilizowanego cementem klasy  $R_m = 1,5-2,5$  MPa, gr. 20 cm.

Warstwę kruszywa łamanego należy zagęścić do uzyskania  $I_s \geq 1,0$ ,  $E_2 \geq 100$  MPa

### Pobocze :

Istniejące, przebudowywane pobocza należy wzmocnić poprzez wykonanie warstwy kruszywa z rozbiórki i/lub frezu bitumicznego gr. 15 cm.

Projektowane nawierzchnie należy wykonać zgodnie z wymogami odpowiednich norm przedmiotowych.

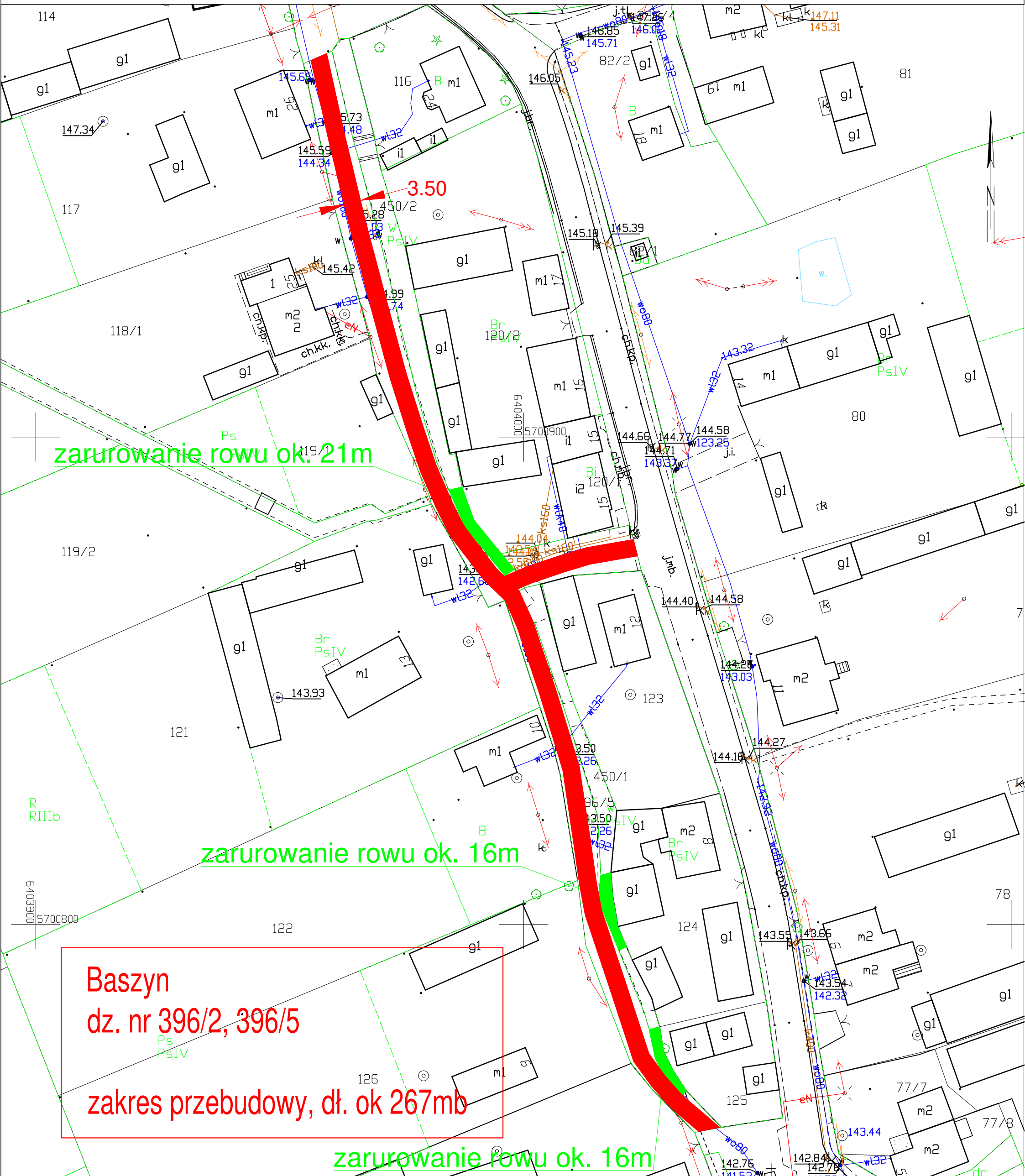
## 7. ODWODNIENIE

Wodę opadową z projektowanej jezdni odprowadza się powierzchniowo.

STAROSTA WOŁOWSKI

pl. Piastowski 2 56-100 Wołów

# MAPA ZASADNICZA DO CELÓW OPINIODAWCZYCH SKALA 1:1000



zarurowanie rowu ok. 21m

zarurowanie rowu ok. 16m

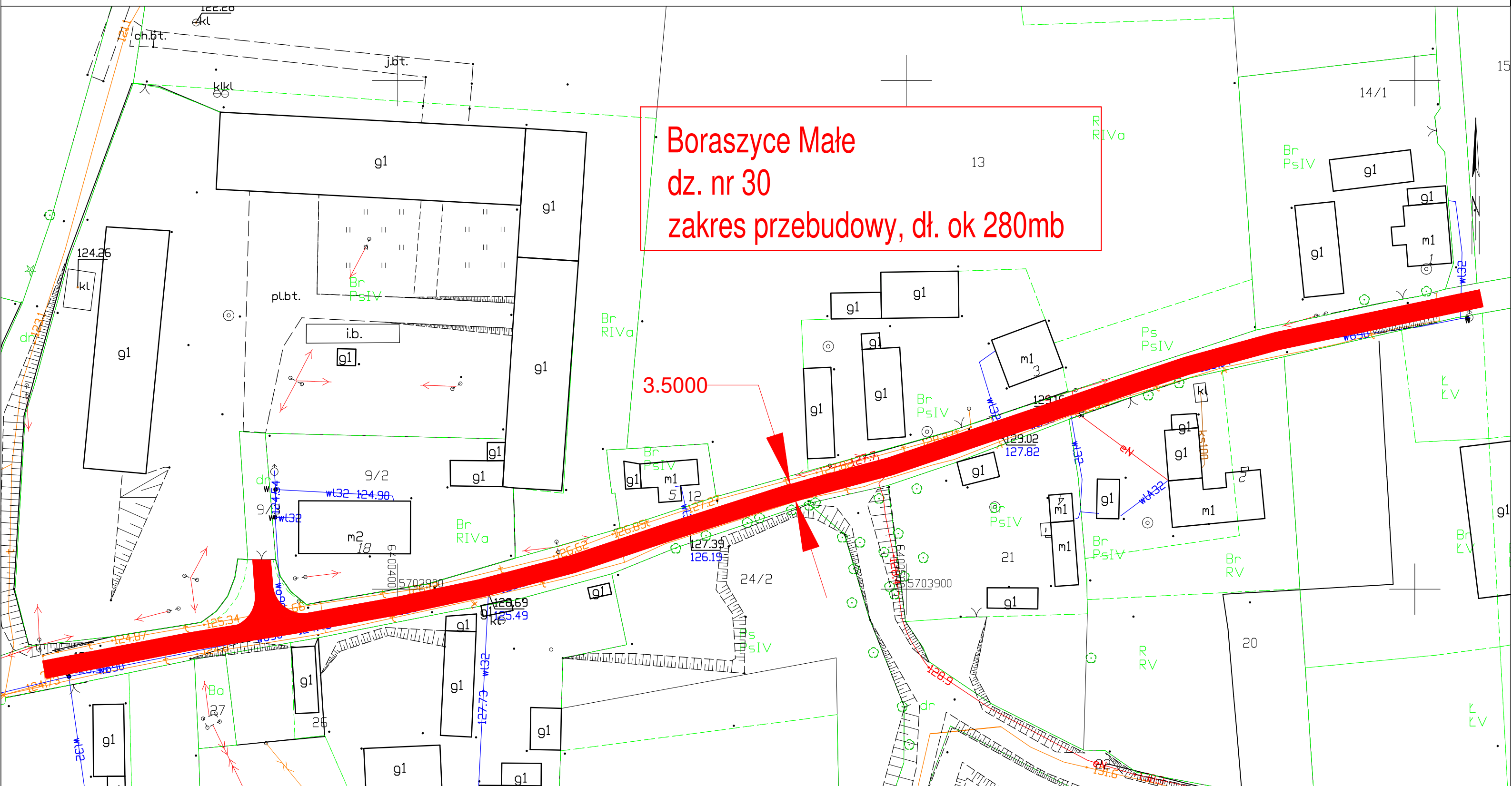
zarurowanie rowu ok. 16m

**Baszyn**  
**dz. nr 396/2, 396/5**  
**zakres przebudowy, dł. ok 267mb**

STAROSTA WOŁOWSKI

pl. Piastowski 2 56-100 Wołów

# MAPA ZASADNICZA DO CELÓW OPINIODAWCZYCH SKALA 1:1000



**Boraszyce Małe**  
**dz. nr 30**  
**zakres przebudowy, dł. ok 280mb**

**3.5000**

# STAROSTA WOŁOWSKI

Powiat: wołowski

Jednostka ewidencyjna: 022202\_2, Wińsko

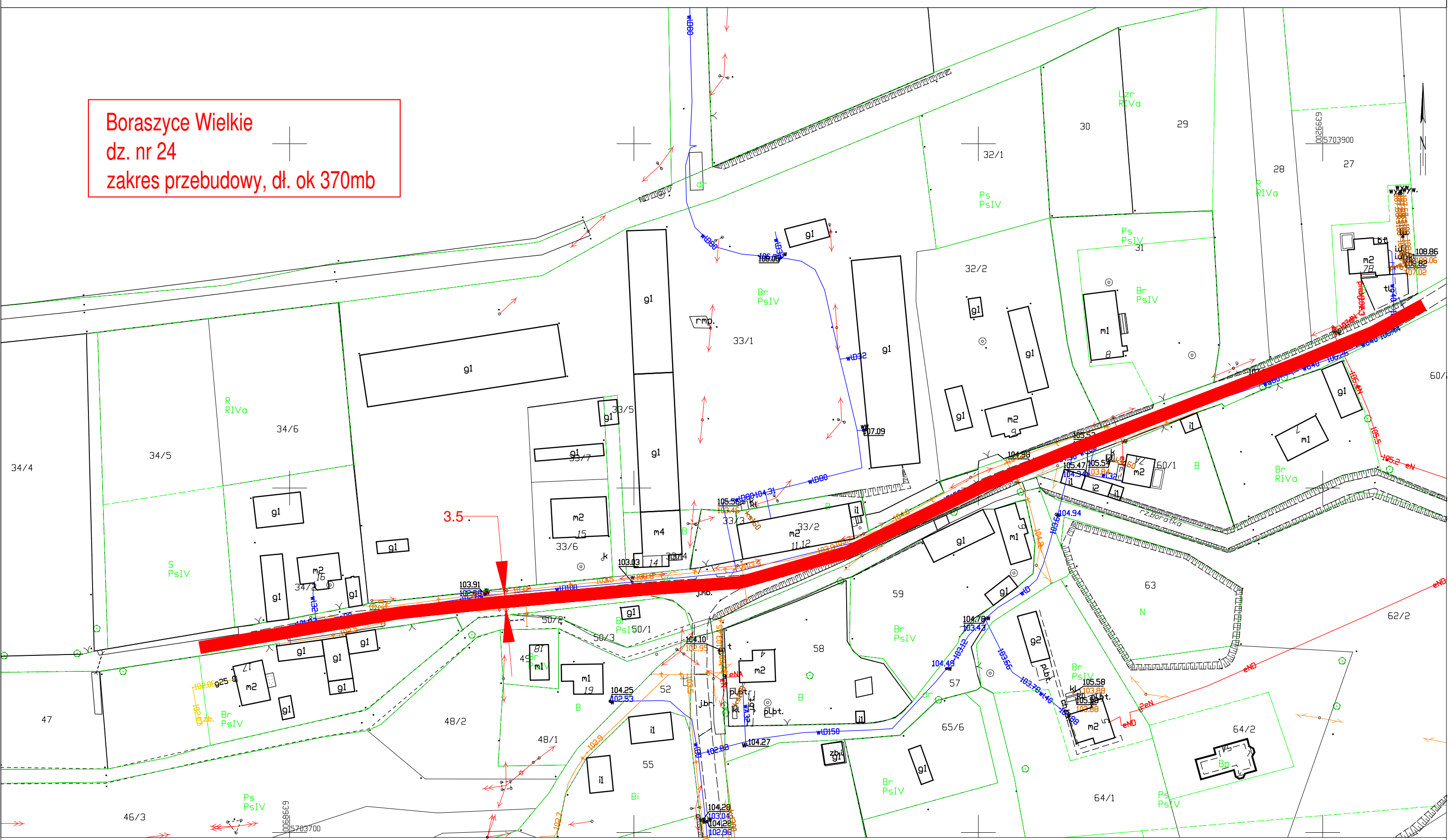
pl. Piastowski 2 56-100 Wołów

Obręb: 0030, Boraszyce Wielkie

Działka: 24

## MAPA ZASADNICZA DO CELÓW OPINIODAWCZYCH SKALA 1:1000

**Boraszyce Wielkie**  
dz. nr 24  
zakres przebudowy, dł. ok 370mb



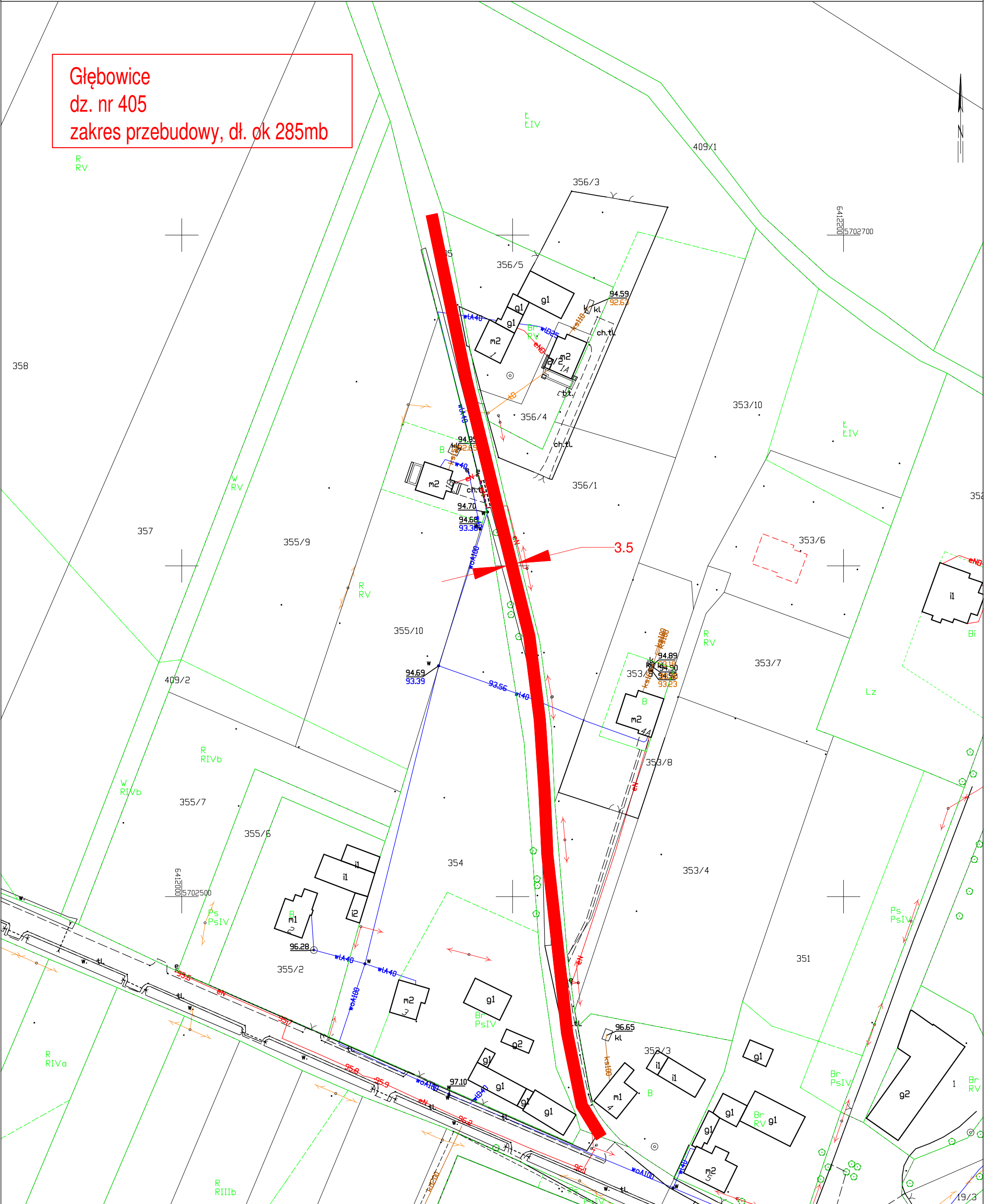


STAROSTA WOŁOWSKI

pl. Piastowski 2 56-100 Wołów

MAPA ZASADNICZA DO CELÓW OPINIODAWCZYCH  
SKALA 1:1000

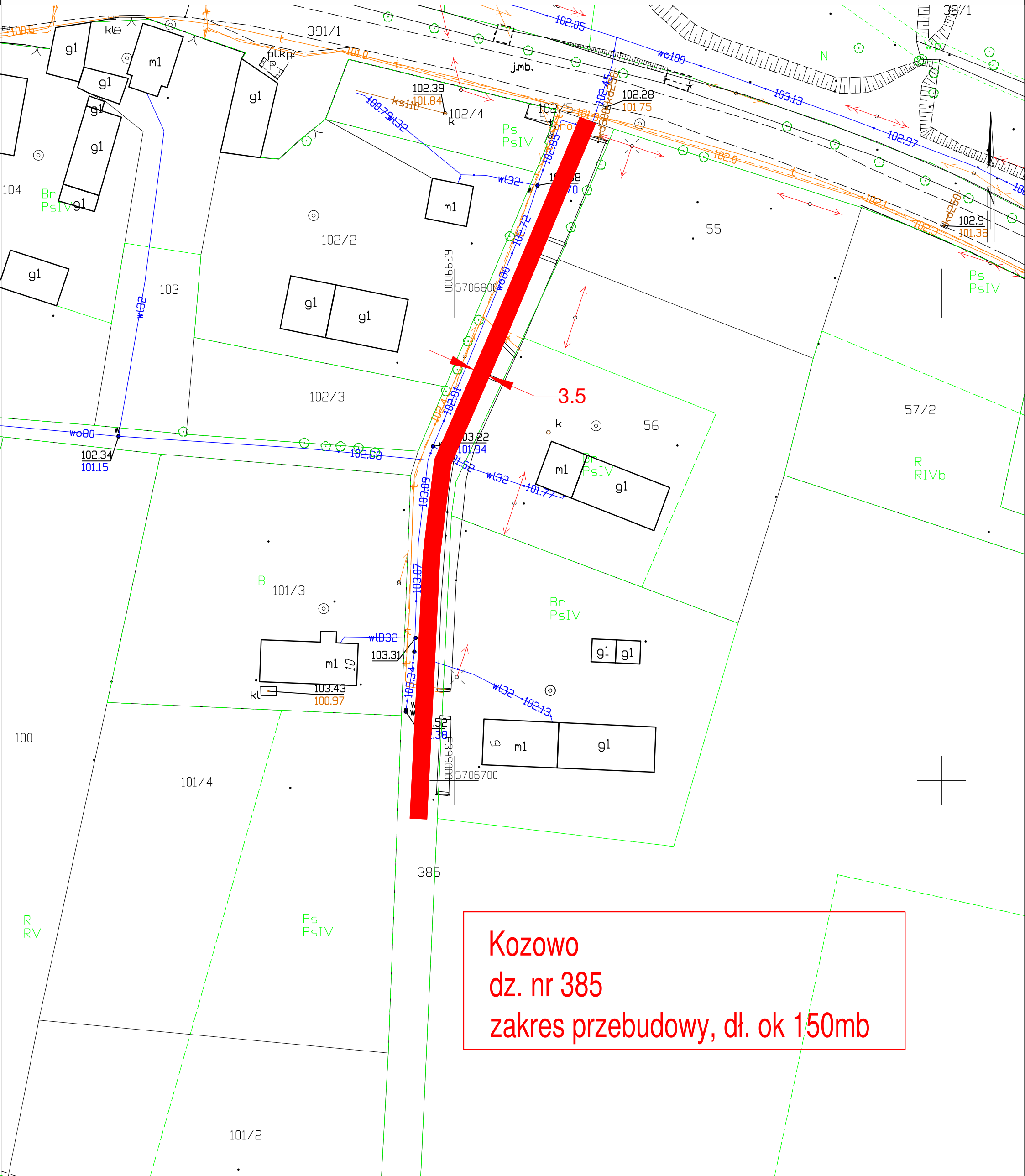
Głębowice  
dz. nr 405  
zakres przebudowy, dł. ok 285mb



STAROSTA WOŁOWSKI

pl. Piastowski 2 56-100 Wołów

# MAPA ZASADNICZA DO CELÓW OPINIODAWCZYCH SKALA 1:1000



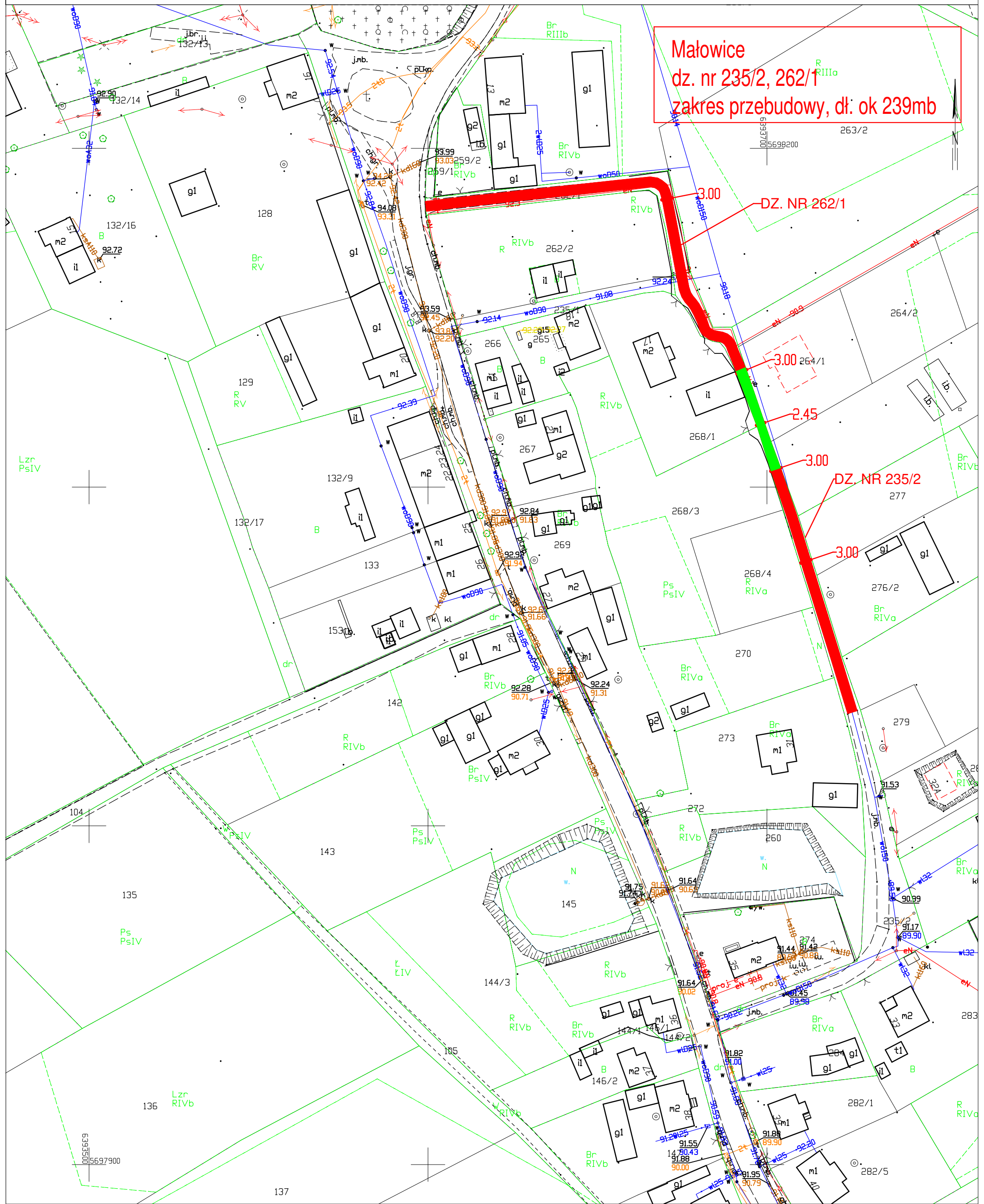
**Kozowo  
dz. nr 385  
zakres przebudowy, dł. ok 150mb**

STAROSTA WOŁOWSKI

pl. Piastowski 2 56-100 Wołów

MAPA ZASADNICZA DO CELÓW OPINIODAWCZYCH  
SKALA 1:1000

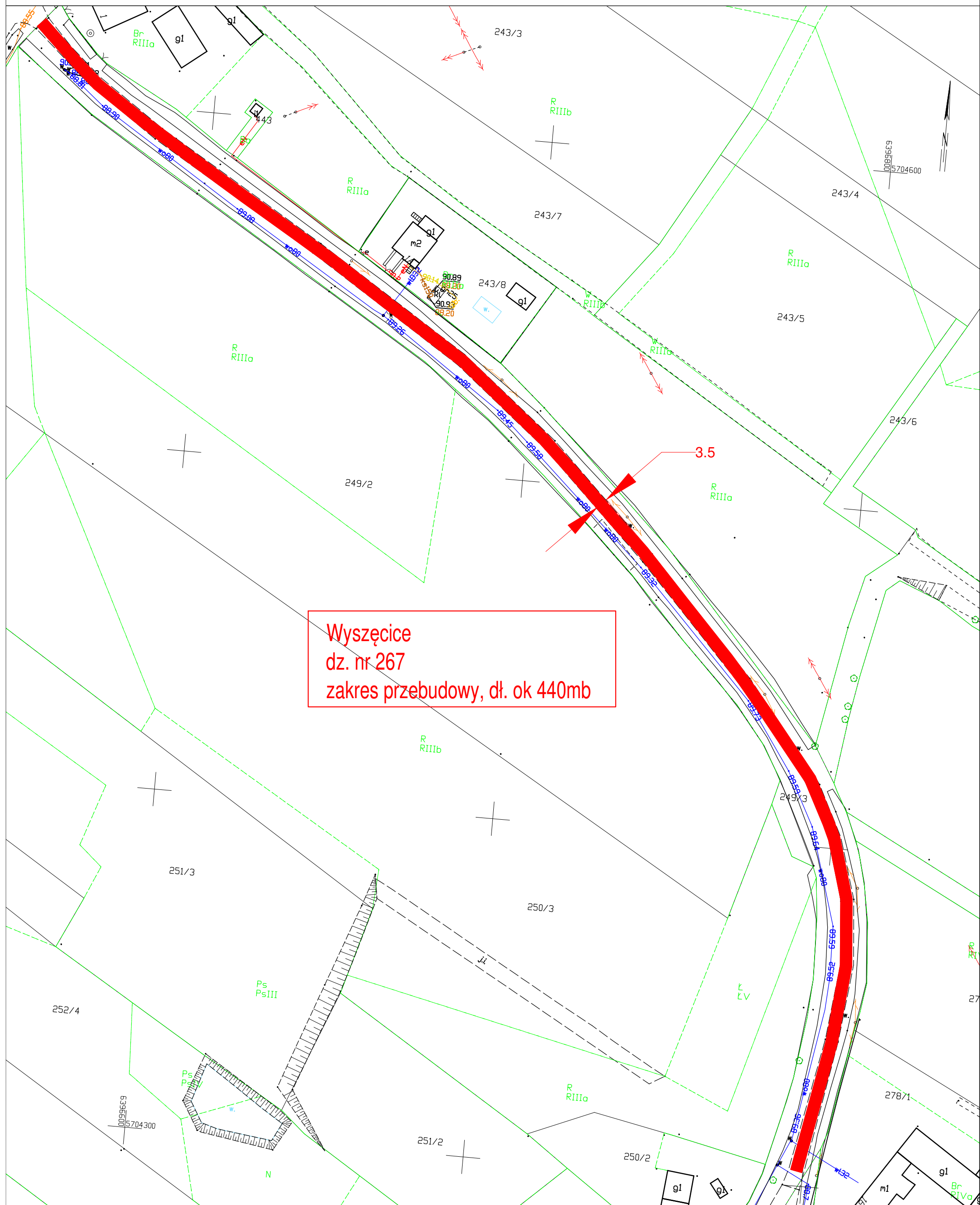
Małowice  
dz. nr 235/2, 262/1  
zakres przebudowy, dł. ok 239mb





STAROSTA WOŁOWSKI  
pl. Piastowski 2 56-100 Wołów

MAPA ZASADNICZA DO CELÓW OPINIODAWCZYCH  
SKALA 1:1000



Wyszęcice  
dz. nr 267  
zakres przebudowy, dł. ok 440mb