

OBL. OŚW. AW EATON: BASEN "DELFINEK", GRUDZIĄDZ - PIWNICA

Partner kontaktowy:
Numer zlecenia:
Firma:
Numer klienta:

Data: 21.03.2023
Edytor:

Edytor
Telefon
faks
e-Mail

Spis treści

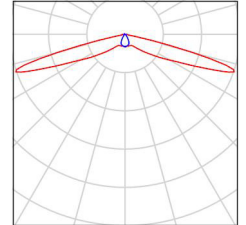
OBL. OŚW. AW EATON: BASEN "DELFINIEK", GRUDZIĄDZ - PIWNICA	
Strona tytułowa projektu	1
Spis treści	2
Lista opraw	3
Pomieszczenie 0.06	
Podsumowanie	4
Pomieszczenie 0.03	
Podsumowanie	5
Pomieszczenie 0.05	
Podsumowanie	6
Pomieszczenie 0.01	
Podsumowanie	7
Pomieszczenie 0.17	
Podsumowanie	8
Pomieszczenie 0.20	
Podsumowanie	9
Pomieszczenie 0.11	
Podsumowanie	10
Pomieszczenie 0.13	
Podsumowanie	11
Pomieszczenie 0.12	
Podsumowanie	12
Pomieszczenie 0.14	
Podsumowanie	13
Pomieszczenie 0.15	
Podsumowanie	14
Pomieszczenie 0.10	
Podsumowanie	15
Powierzchnie obliczeniowe (zestawienie wyników)	16

Edytor
Telefon
faks
e-Mail

OBL. OŚW. AW EATON: BASEN "DELFINEK", GRUDZIĄDZ - PIWNICA / Lista opraw

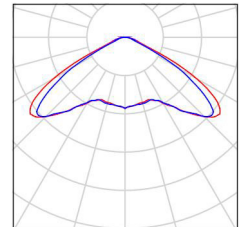
15 Ilość EATON RTM_200_SE_LB RTM_200_SE_LB
Numer artykułu: RTM_200_SE_LB
Strumień świetlny (Oprawa): 200 lm
Strumień świetlny (Lampy): 200 lm
Moc opraw: 2.0 W
Klasyfikacja oświetleń CIE: 100
Kod Flux CIE: 34 60 94 100 100
Wyposażenie: 1 x LED (Czynnik korekcyjny 1.000).

Ilustracje oświetleń znajdziesz w naszym katalogu oświetleń.



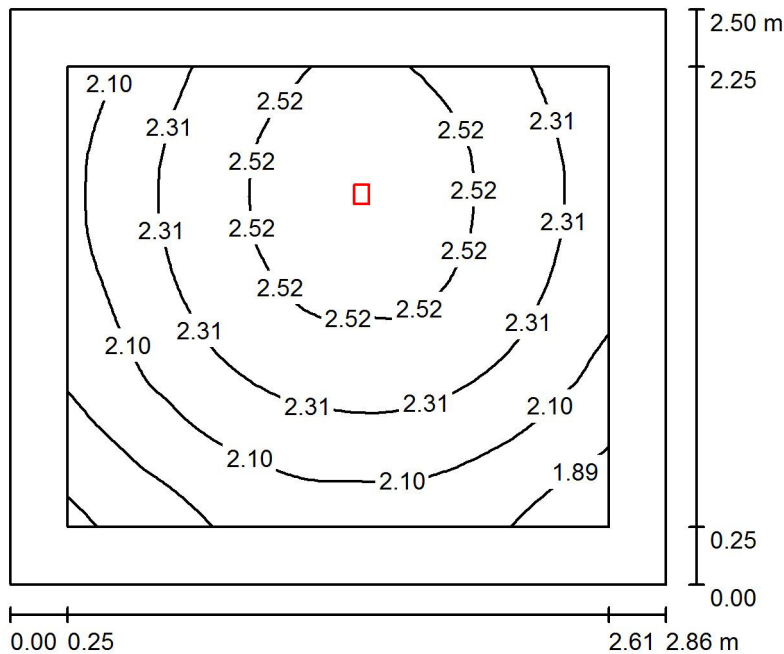
11 Ilość EATON RTM_200_SO_LB RTM_200_SO_LB
Numer artykułu: RTM_200_SO_LB
Strumień świetlny (Oprawa): 200 lm
Strumień świetlny (Lampy): 200 lm
Moc opraw: 2.0 W
Klasyfikacja oświetleń CIE: 100
Kod Flux CIE: 31 75 97 100 100
Wyposażenie: 1 x LED (Czynnik korekcyjny 1.000).

Ilustracje oświetleń znajdziesz w naszym katalogu oświetleń.



Edytor
Telefon
faks
e-Mail

Pomieszczenie 0.06 / Podsumowanie



Wysokość pomieszczenia: 3.290 m, Wysokość montażu: 3.290 m,
Współczynnik konserwacji: 0.77

Wartości Lux, Skala 1:33

Powierzchnia	ρ [%]	E_m [lx]	E_{min} [lx]	E_{max} [lx]	E_{min} / E_m
Płaszczyzna pracy	/	2.28	1.65	2.70	0.721
Podłoga	0	2.16	1.50	2.67	0.696
Sufit	0	0.03	0.00	3.69	0.000
Ściany (4)	0	3.92	0.05	37	/

Płaszczyzna pracy:

Wysokość: 0.020 m
Siatka: 32 x 32 Punkty
Margines: 0.250 m

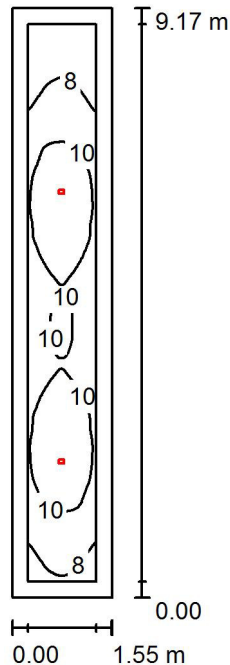
Wykaz opraw

Nr.	Ilość	Etykieta (Czynnik korekcyjny)	Φ (Oprawa) [lm]	Φ (Lampy) [lm]	P [W]
1	1	EATON RTM_200_SO_LB RTM_200_SO_LB (1.000)	200	200	2.0
W sumie:			200	200	2.0

Specyfikacja mocy przyłączeniowej: $0.28 \text{ W/m}^2 = 12.24 \text{ W/m}^2/100 \text{ lx}$ (Powierzchnia podstawowa: 7.16 m^2)

Edytor
Telefon
faks
e-Mail

Pomieszczenie 0.03 / Podsumowanie



Wysokość pomieszczenia: 2.300 m, Wysokość montażu: 2.300 m,
Współczynnik konserwacji: 0.77

Wartości Lux, Skala 1:118

Powierzchnia	ρ [%]	E_m [lx]	E_{min} [lx]	E_{max} [lx]	E_{min} / E_m
Płaszczyzna pracy	/	9.53	6.08	12	0.638
Podłoga	0	8.76	4.66	12	0.532
Sufit	0	0.02	0.00	2.87	0.006
Ściany (4)	0	3.72	0.02	70	/

Płaszczyzna pracy:

Wysokość: 0.020 m
Siatka: 32 x 128 Punkty
Margines: 0.250 m

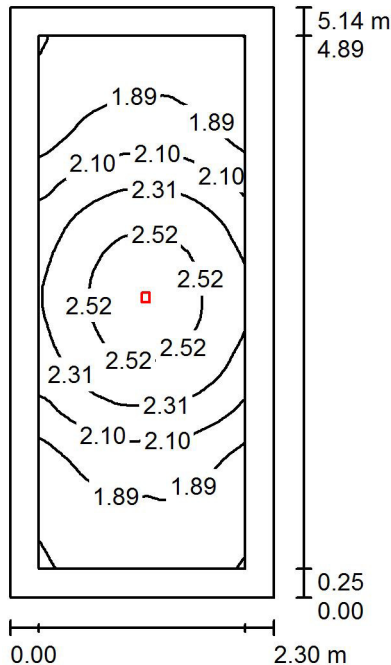
Wykaz opraw

Nr.	Ilość	Etykieta (Czynnik korekcyjny)	Φ (Oprawa) [lm]	Φ (Lampy) [lm]	P [W]
1	2	EATON RTM_200_SE_LB RTM_200_SE_LB (1.000)	200	200	2.0
W sumie:			400	400	4.0

Specyfikacja mocy przyłączeniowej: $0.28 \text{ W/m}^2 = 2.96 \text{ W/m}^2/100 \text{ lx}$ (Powierzchnia podstawowa: 14.21 m^2)

Edytor
Telefon
faks
e-Mail

Pomieszczenie 0.05 / Podsumowanie



Wysokość pomieszczenia: 3.290 m, Wysokość montażu: 3.290 m,
Współczynnik konserwacji: 0.77

Wartości Lux, Skala 1:66

Powierzchnia	ρ [%]	E_m [lx]	E_{min} [lx]	E_{max} [lx]	E_{min} / E_m
Płaszczyzna pracy	/	2.12	1.65	2.71	0.779
Podłoga	0	2.01	1.54	2.68	0.765
Sufit	0	0.02	0.00	3.71	0.000
Ściany (4)	0	2.66	0.01	20	/

Płaszczyzna pracy:

Wysokość: 0.020 m
Siatka: 32 x 64 Punkty
Margines: 0.250 m

UGR

Lewa ściana 28
Dolna ściana 28
(CIE, SHR = 0.25.)

Wzdłuż-

28
28

W poprzek

27
27

do osi oświetlenia

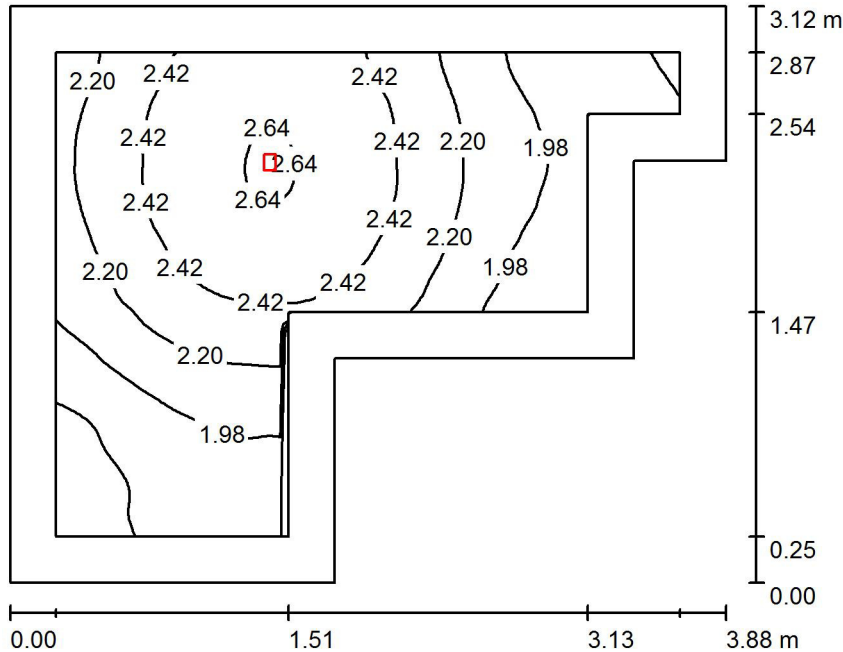
Wykaz opraw

Nr.	Ilość	Etykieta (Czynnik korekcyjny)	Φ (Oprawa) [lm]	Φ (Lampy) [lm]	P [W]
1	1	EATON RTM_200_SO_LB RTM_200_SO_LB (1.000)	200	200	2.0
W sumie:			200	200	2.0

Specyfikacja mocy przyłączeniowej: $0.17 \text{ W/m}^2 = 7.98 \text{ W/m}^2/100 \text{ lx}$ (Powierzchnia podstawowa: 11.82 m^2)

Edytor
Telefon
faks
e-Mail

Pomieszczenie 0.17 / Podsumowanie



Wysokość pomieszczenia: 3.290 m, Wysokość montażu: 3.290 m,
Współczynnik konserwacji: 0.77

Wartości Lux, Skala 1:41

Powierzchnia	ρ [%]	E_m [lx]	E_{min} [lx]	E_{max} [lx]	E_{min} / E_m
Płaszczyzna pracy	/	2.20	1.60	2.68	0.728
Podłoga	0	2.08	1.48	2.67	0.712
Sufit	0	0.02	0.00	3.34	0.000
Ściany (8)	0	2.93	0.00	35	/

Płaszczyzna pracy:

Wysokość: 0.020 m
Siatka: 64 x 64 Punkty
Margines: 0.250 m

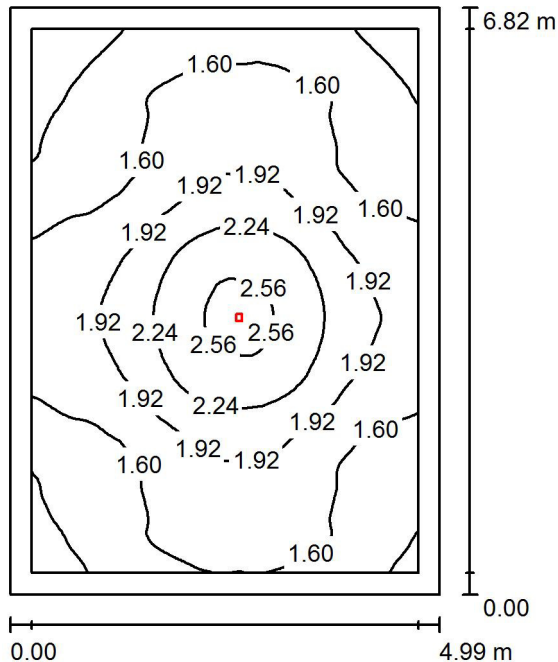
Wykaz opraw

Nr.	Ilość	Etykieta (Czynnik korekcyjny)	Φ (Oprawa) [lm]	Φ (Lampy) [lm]	P [W]
1	1	EATON RTM_200_SO_LB RTM_200_SO_LB (1.000)	200	200	2.0
W sumie:			200	200	2.0

Specyfikacja mocy przyłączeniowej: $0.22 \text{ W/m}^2 = 10.12 \text{ W/m}^2/100 \text{ lx}$ (Powierzchnia podstawowa: 8.99 m^2)

Edytor
Telefon
faks
e-Mail

Pomieszczenie 0.20 / Podsumowanie



Wysokość pomieszczenia: 3.290 m, Wysokość montażu: 3.290 m,
Współczynnik konserwacji: 0.77

Wartości Lux, Skala 1:88

Powierzchnia	ρ [%]	E_m [lx]	E_{min} [lx]	E_{max} [lx]	E_{min} / E_m
Płaszczyzna pracy	/	1.76	1.08	2.70	0.613
Podłoga	0	1.68	0.96	2.65	0.573
Sufit	0	0.01	0.00	3.54	0.000
Ściany (4)	0	1.24	0.01	4.57	/

Płaszczyzna pracy:

Wysokość: 0.020 m
Siatka: 128 x 128 Punkty
Margines: 0.250 m

UGR

Lewa ściana 30
Dolna ściana 29
(CIE, SHR = 0.25.)

Wzdłuż-

W poprzek

do osi oświetlenia
29
27

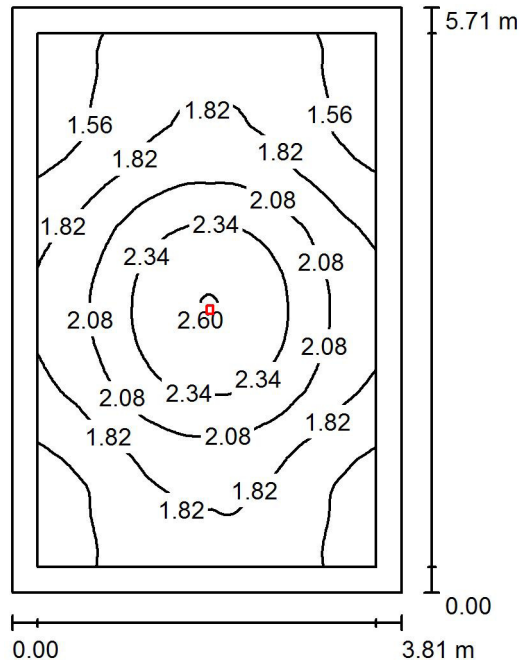
Wykaz opraw

Nr.	Ilość	Etykieta (Czynnik korekcyjny)	Φ (Oprawa) [lm]	Φ (Lampy) [lm]	P [W]
1	1	EATON RTM_200_SO_LB RTM_200_SO_LB (1.000)	200	200	2.0
W sumie:			200	200	2.0

Specyfikacja mocy przyłączeniowej: $0.06 \text{ W/m}^2 = 3.33 \text{ W/m}^2/100 \text{ lx}$ (Powierzchnia podstawowa: 34.03 m^2)

Edytor
Telefon
faks
e-Mail

Pomieszczenie 0.11 / Podsumowanie



Wysokość pomieszczenia: 3.320 m, Wysokość montażu: 3.320 m,
Współczynnik konserwacji: 0.77

Wartości Lux, Skala 1:74

Powierzchnia	ρ [%]	E_m [lx]	E_{min} [lx]	E_{max} [lx]	E_{min} / E_m
Płaszczyzna pracy	/	1.90	1.36	2.66	0.718
Podłoga	0	1.81	1.22	2.60	0.675
Sufit	0	0.01	0.00	2.45	0.000
Ściany (4)	0	1.81	0.02	7.08	/

Płaszczyzna pracy:

Wysokość: 0.020 m
Siatka: 64 x 64 Punkty
Margines: 0.250 m

UGR

Wzdłuż- W poprzek do osi oświetlenia
Lewa ściana 28 27
Dolna ściana 29 27
(CIE, SHR = 0.25.)

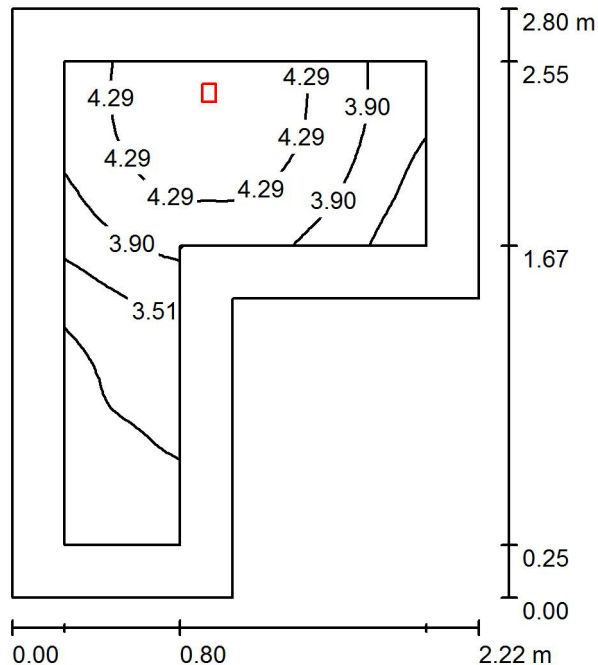
Wykaz opraw

Nr.	Ilość	Etykieta (Czynnik korekcyjny)	Φ (Oprawa) [lm]	Φ (Lampy) [lm]	P [W]
1	1	EATON RTM_200_SO_LB RTM_200_SO_LB (1.000)	200	200	2.0
W sumie:			200	200	2.0

Specyfikacja mocy przyłączeniowej: $0.09 \text{ W/m}^2 = 4.83 \text{ W/m}^2/100 \text{ lx}$ (Powierzchnia podstawowa: 21.76 m^2)

Edytor
Telefon
faks
e-Mail

Pomieszczenie 0.13 / Podsumowanie



Wysokość pomieszczenia: 2.500 m, Wysokość montażu: 2.500 m,
Współczynnik konserwacji: 0.77

Wartości Lux, Skala 1:36

Powierzchnia	ρ [%]	E_m [lx]	E_{min} [lx]	E_{max} [lx]	E_{min} / E_m
Płaszczyzna pracy	/	3.81	2.75	4.72	0.720
Podłoga	0	3.56	2.36	4.66	0.664
Sufit	0	0.05	0.00	3.37	0.000
Ściany (6)	0	5.49	0.00	158	/

Płaszczyzna pracy:

Wysokość: 0.020 m
Siatka: 32 x 32 Punkty
Margines: 0.250 m

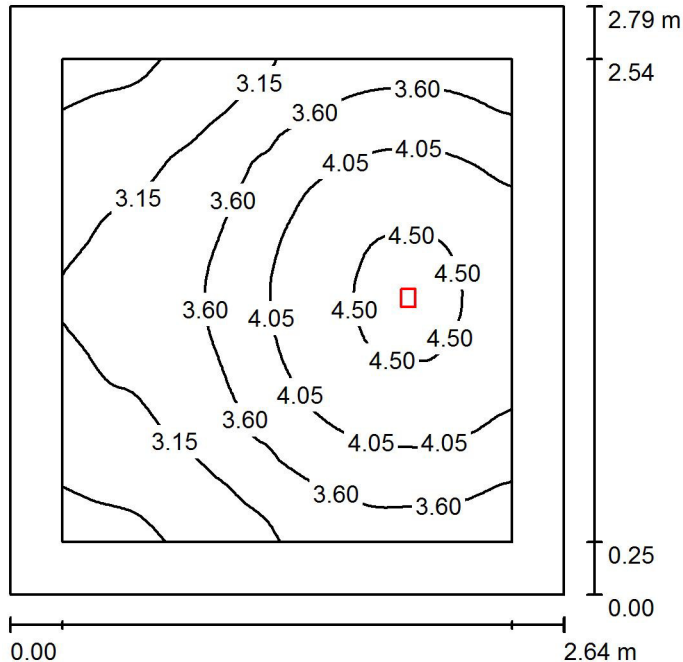
Wykaz opraw

Nr.	Ilość	Etykieta (Czynnik korekcyjny)	Φ (Oprawa) [lm]	Φ (Lampy) [lm]	P [W]
1	1	EATON RTM_200_SO_LB RTM_200_SO_LB (1.000)	200	200	2.0
W sumie:			200	200	2.0

Specyfikacja mocy przyłączeniowej: $0.44 \text{ W/m}^2 = 11.54 \text{ W/m}^2/100 \text{ lx}$ (Powierzchnia podstawowa: 4.54 m^2)

Edytor
Telefon
faks
e-Mail

Pomieszczenie 0.12 / Podsumowanie



Wysokość pomieszczenia: 2.500 m, Wysokość montażu: 2.500 m,
Współczynnik konserwacji: 0.77

Wartości Lux, Skala 1:36

Powierzchnia	ρ [%]	E_m [lx]	E_{min} [lx]	E_{max} [lx]	E_{min} / E_m
Płaszczyzna pracy	/	3.64	2.47	4.70	0.677
Podłoga	0	3.41	2.17	4.58	0.635
Sufit	0	0.03	0.00	3.57	0.000
Ściany (4)	0	4.73	0.05	45	/

Płaszczyzna pracy:

Wysokość: 0.020 m
Siatka: 64 x 64 Punkty
Margines: 0.250 m

UGR

Lewa ściana 28
Dolna ściana 28
(CIE, SHR = 0.25.)

Wzdłuż-

28
28

W poprzek

27
27

do osi oświetlenia

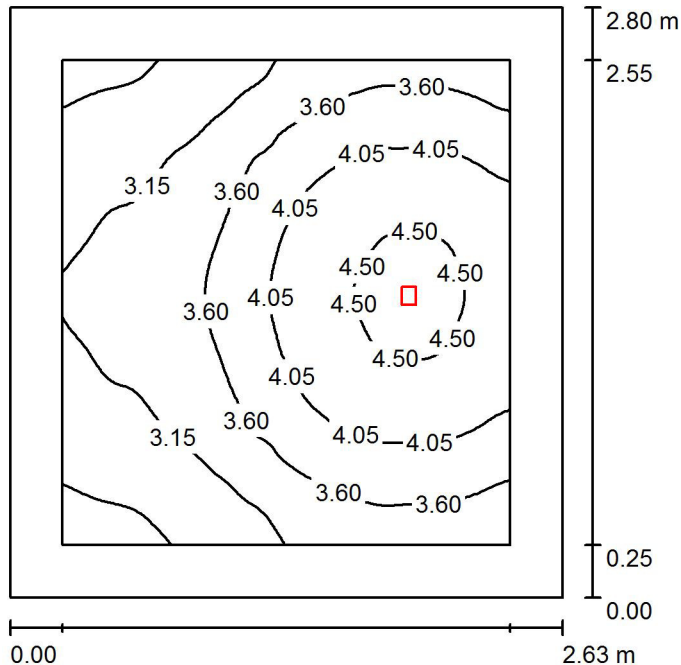
Wykaz opraw

Nr.	Ilość	Etykieta (Czynnik korekcyjny)	Φ (Oprawa) [lm]	Φ (Lampy) [lm]	P [W]
1	1	EATON RTM_200_SO_LB RTM_200_SO_LB (1.000)	200	200	2.0
W sumie:			200	200	2.0

Specyfikacja mocy przyłączeniowej: $0.27 \text{ W/m}^2 = 7.44 \text{ W/m}^2/100 \text{ lx}$ (Powierzchnia podstawowa: 7.38 m^2)

Edytor
Telefon
faks
e-Mail

Pomieszczenie 0.14 / Podsumowanie



Wysokość pomieszczenia: 2.500 m, Wysokość montażu: 2.500 m,
Współczynnik konserwacji: 0.77

Wartości Lux, Skala 1:36

Powierzchnia	ρ [%]	E_m [lx]	E_{min} [lx]	E_{max} [lx]	E_{min} / E_m
Płaszczyzna pracy	/	3.64	2.45	4.70	0.673
Podłoga	0	3.41	2.16	4.60	0.632
Sufit	0	0.03	0.00	3.42	0.000
Ściany (4)	0	4.73	0.05	46	/

Płaszczyzna pracy:

Wysokość: 0.020 m
Siatka: 64 x 64 Punkty
Margines: 0.250 m

UGR

Lewa ściana 28
Dolna ściana 28
(CIE, SHR = 0.25.)

Wzdłuż-

28
28

W poprzek

27
27

do osi oświetlenia

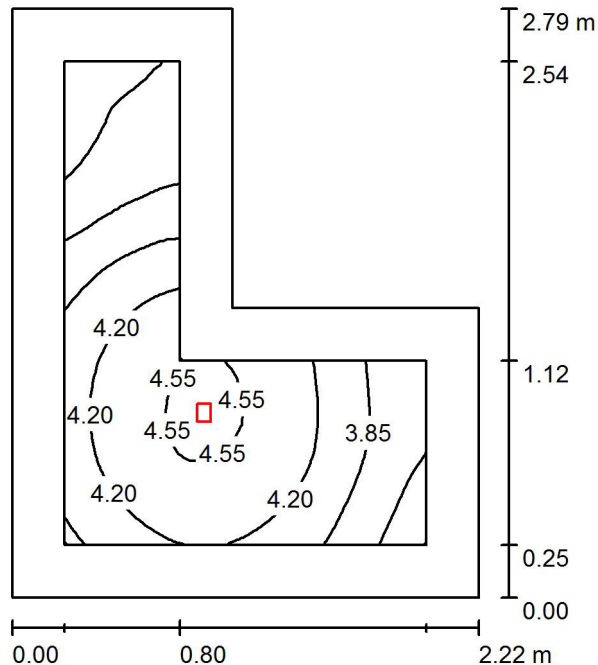
Wykaz opraw

Nr.	Ilość	Etykieta (Czynnik korekcyjny)	Φ (Oprawa) [lm]	Φ (Lampy) [lm]	P [W]
1	1	EATON RTM_200_SO_LB RTM_200_SO_LB (1.000)	200	200	2.0
W sumie:			200	200	2.0

Specyfikacja mocy przyłączeniowej: $0.27 \text{ W/m}^2 = 7.45 \text{ W/m}^2/100 \text{ lx}$ (Powierzchnia podstawowa: 7.38 m^2)

Edytor
Telefon
faks
e-Mail

Pomieszczenie 0.15 / Podsumowanie



Wysokość pomieszczenia: 2.500 m, Wysokość montażu: 2.500 m,
Współczynnik konserwacji: 0.77

Wartości Lux, Skala 1:36

Powierzchnia	ρ [%]	E_m [lx]	E_{min} [lx]	E_{max} [lx]	E_{min} / E_m
Płaszczyzna pracy	/	3.97	2.96	4.73	0.746
Podłoga	0	3.69	2.67	4.64	0.722
Sufit	0	0.05	0.00	3.56	0.000
Ściany (6)	0	5.47	0.01	97	/

Płaszczyzna pracy:

Wysokość: 0.020 m
Siatka: 32 x 32 Punkty
Margines: 0.250 m

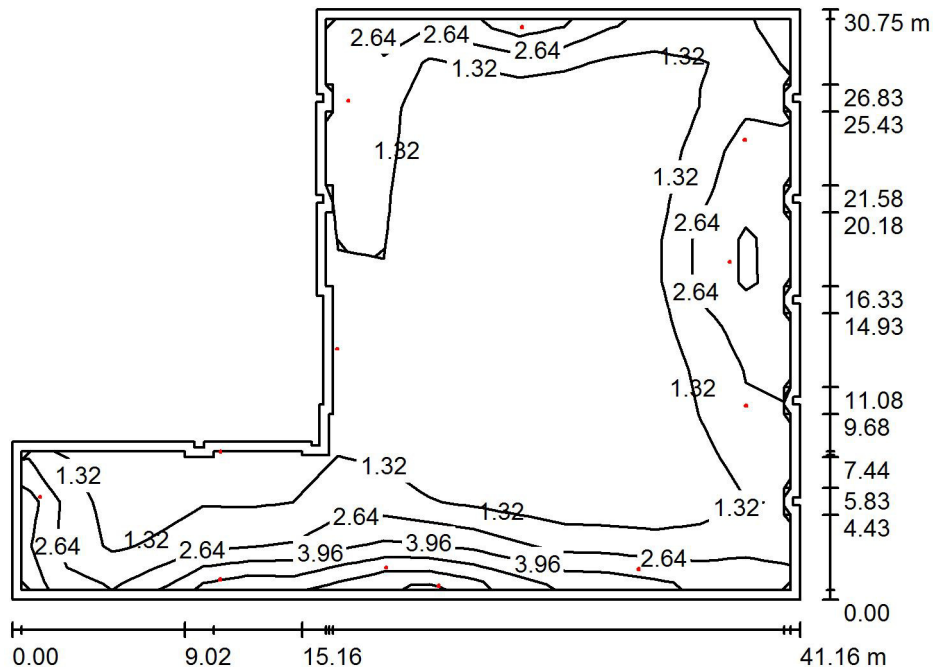
Wykaz opraw

Nr.	Ilość	Etykieta (Czynnik korekcyjny)	Φ (Oprawa) [lm]	Φ (Lampy) [lm]	P [W]
1	1	EATON RTM_200_SO_LB RTM_200_SO_LB (1.000)	200	200	2.0
W sumie:			200	200	2.0

Specyfikacja mocy przyłączeniowej: $0.44 \text{ W/m}^2 = 11.08 \text{ W/m}^2/100 \text{ lx}$ (Powierzchnia podstawowa: 4.54 m^2)

Edytor
Telefon
faks
e-Mail

Pomieszczenie 0.10 / Podsumowanie



Wysokość pomieszczenia: 3.260 m, Współczynnik konserwacji: 0.77

Wartości Lux, Skala 1:395

Powierzchnia	ρ [%]	E_m [lx]	E_{min} [lx]	E_{max} [lx]	E_{min} / E_m
Płaszczyzna pracy	/	1.52	0.02	6.61	0.014
Podłoga	0	1.53	0.02	6.50	0.014
Sufit	0	0.00	0.00	1.14	0.007
Ściany (44)	0	0.94	0.00	52	/

Płaszczyzna pracy:

Wysokość: 0.020 m
Siatka: 13 x 17 Punkty
Margines: 0.500 m

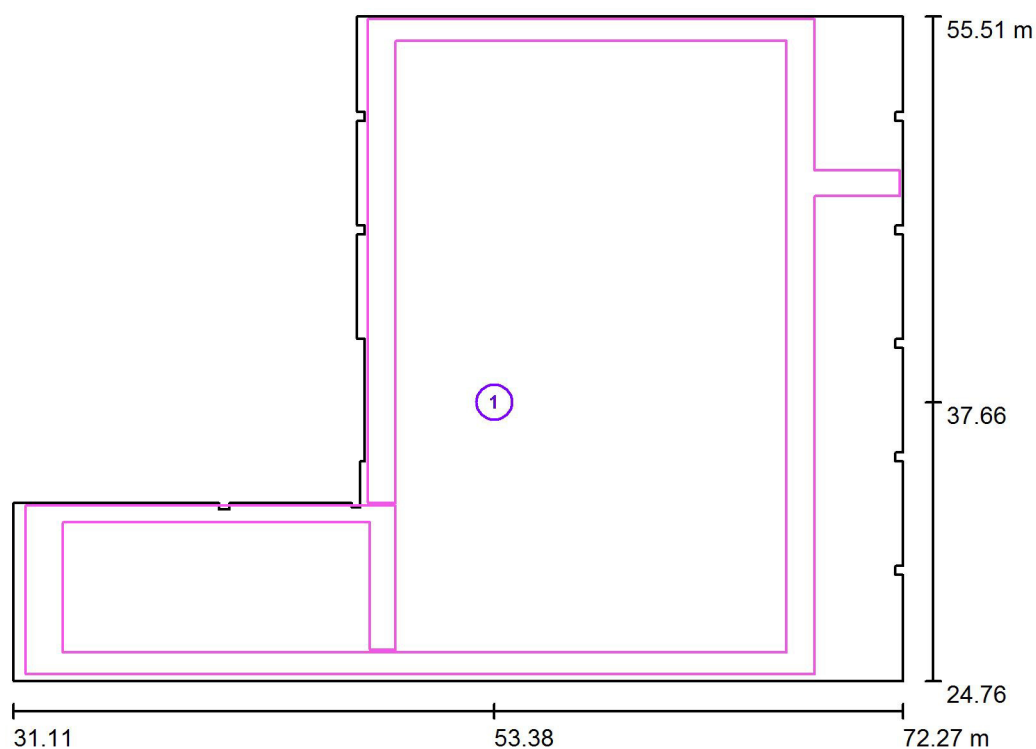
Wykaz opraw

Nr.	Ilość	Etykieta (Czynnik korekcyjny)	Φ (Oprawa) [lm]	Φ (Lampy) [lm]	P [W]
1	10	EATON RTM_200_SE_LB RTM_200_SE_LB (1.000)	200	200	2.0
2	2	EATON RTM_200_SO_LB RTM_200_SO_LB (1.000)	200	200	2.0
			W sumie: 2400	W sumie: 2400	24.0

Specyfikacja mocy przyłączeniowej: $0.03 \text{ W/m}^2 = 1.75 \text{ W/m}^2/100 \text{ lx}$ (Powierzchnia podstawowa: 904.00 m^2)

Edytor
Telefon
faks
e-Mail

Pomieszczenie 0.10 / Powierzchnie obliczeniowe (zestawienie wyników)



Skala 1 : 350

Lista powierzchni obliczeniowych

Nr.	Etykieta	Typ	Siatka	E_m [lx]	E_{min} [lx]	E_{max} [lx]	E_{min} / E_m	E_{min} / E_{max}
1	Powierzchnia obliczeniowa 1	pionowa	17 x 13	3.45	2.37	4.19	0.687	0.566