

Nazwa opracowania:

**DODATKOWY OPIS PRZEBUDOWY SKWERU PRZY NASIELSKIM OŚRODKU KULTURY**

Zadanie inwestycyjne:

**Rozbudowa Nasielskiego Ośrodka Kultury – Poprawa infrastruktury kulturalnej – ETAP I**

Inwestor:		<b>GMINA NASIELSK</b> ul. Elektronowa 3, 05-190 Nasielsk tel.: 23 69 33 000, e-mail: um@nasielsk.pl NIP: 531 160 74 68, REGON: 130 377 89
Lokalizacja inwestycji:	Miejscowości: Nasielsk gmina: Nasielsk powiat: nowodworski województwo: mazowieckie	
Działki Nr:	141404_4.0001.667/2, 667/3, 666, 665, 691, 618,	
Branża:	BUDOWLANO-KONSTRUKCYJNA, DROGOWA	
Opracowanie:	Urząd Miejski w Nasielsku	
Data:	Maj 2024r.	



ORIENTACYJNA LOKALIZACJA OBIEKTU

# CZĘŚĆ OPISOWA

## 1. Wstęp

Gmina Nasielsk planuje przeprowadzić kompleksową przebudowę Skweru Bohaterów Wojny 1920r. zlokalizowanego w centrum miasta przy Nasielskim Ośrodku Kultury Kinie „NIVA”. Inwestycja ma na celu stworzenie atrakcyjnej przestrzeni dla mieszkańców, zintegrowanej z otaczającym terenem.

## 2. Cel Projektu

- Poprawa estetyki i funkcjonalności skweru, aby stał się atrakcyjnym miejscem dla mieszkańców;
- Zwiększenie dostępności przestrzeni dla różnych grup wiekowych, w tym dla osób niepełnosprawnych;
- Wzbogacenie przestrzeni nową roślinnością poprzez wprowadzenie rodzimych gatunków drzew liściastych, krzewów, bylin i traw – które nie tylko będą wyglądać estetycznie ale także przyciągną i zapewnią schronienie dla lokalnej fauny, w tym owadów zapylających i ptaków;

## 3. Cel opracowania

Dotadowy opis ma na celu zapewnienie prawidłowej realizacji robót budowlanych przebudowy skweru. Zapewni to jasność, spójność oraz skuteczność w całym procesie budowlanym.

## 4. Zakres prac nie ujętych w Projekcie zagospodarowania terenu:

### 4.1. Fontanna (Rys.1)

Prace obejmować będą kompleksowy remont poprzez:

- wymiana misy fontanny wraz z figurą (z jakiego materiału do uzgodnienia z MWKZ),
- piaskowania kamieni wraz z impregnacją (prace prowadzić wyłącznie środkami przeznaczonymi do prac renowacyjnych), przełożenie;
- wykonanie renowacji niecki fontanny (podniesienie, czyszczenie, położenie nowej warstwy uszczelniającej, malowanie farbą wodoodporną - kolor do ustalenia z MWKZ);

4.2. **Pomnik (Rys.2)** – kompleksowa renowacja (czyszczenie) istniejącego pomnika wraz z jego impregnacją przed czynnikami zewnętrznymi (prace prowadzić wyłącznie środkami przeznaczonymi do prac renowacyjnych);

4.3. **Ławki parkowe i kosze** – należy zastosować takie jak na skwerze Jana Pawła II, opatrzone logiem Nasielska (Rys. 3);

4.4. **Kwietniki** – należy wykonać 6 szt. donic i przygotować podłoże do nasadzeń bylinowych z 20 cm wierzchnią warstwą humusu – takie jak na skwerze Jana Pawła II (Rys. 4);

4.5. **Plac zabaw** – Zamawiający rezygnuje z wykonania części placu zabaw na rzecz ustawienia **workoutu**. (Rys. 5);

### 4.6. Nawierzchnia

- Zamawiający wymaga zastosowanie kostki szarej brukowej takiej jak na skwerze

Jana Pawła II (Rys.6) oraz kostki bazaltowej w zakresie uwidocznionym na planie projektu budowlanego;

- Podbudowę pod nawierzchnię chodników i placów utwardzonych w całości wykonywać z kruszywa łamanego oraz podsypki cementowo wapiennej zgodnie z częścią graficzną projektu budowlanego, niedopuszczalne jest stosowanie podsypek piaskowych;
- Należy wyprofilować zejścia z jezdni do poziomu skweru w postaci schodów i pochylni (pochylnia musi spełniać wymogi dla osób niepełnosprawnych) – **różnica wysokości pomiędzy ulicami a skwerem – nie ujęta w projekcie !!!** (Rys.7);
- Należy wykonać niwelację terenu w zakresie wysokościowym poprzez podniesienie istniejącego terenu około 5cm i wyprofilowanie spadków w zakresie odwodnienia terenu;

#### 4.7. Oświetlenie

- Montaż nowych lamp ledowych w ilości 28 szt. – rodzaj i wygląd lamp należy uzgodnić z MWKZ – Zamawiający zaleca montaż lamp takich jak na skwerze Jana Pawła II (Rys.8);
- Na etapie robót remontowych oraz prac brukarskich należy obniżyć istniejące lampy oświetlenia ulicznego do poziomu gruntu;

#### 4.8. Roślinność

- wycinka 19 szt. drzew zgodnie z decyzją Starostwa Powiatowego w Nowym Dworze Mazowieckim;
- należy wykonać nasadzenia nowych drzew liściastych w ilości 48 szt;
- należy wykonać żywopłot izolacyjny w dwóch rzędach 2 x 3 szt/mb (odległość między sadzonkami: 33 cm, odległość między rzędami: 20 cm) z ligustru pospolitego w ilości: 1 932 szt., wysokość sadzonek 100 cm;



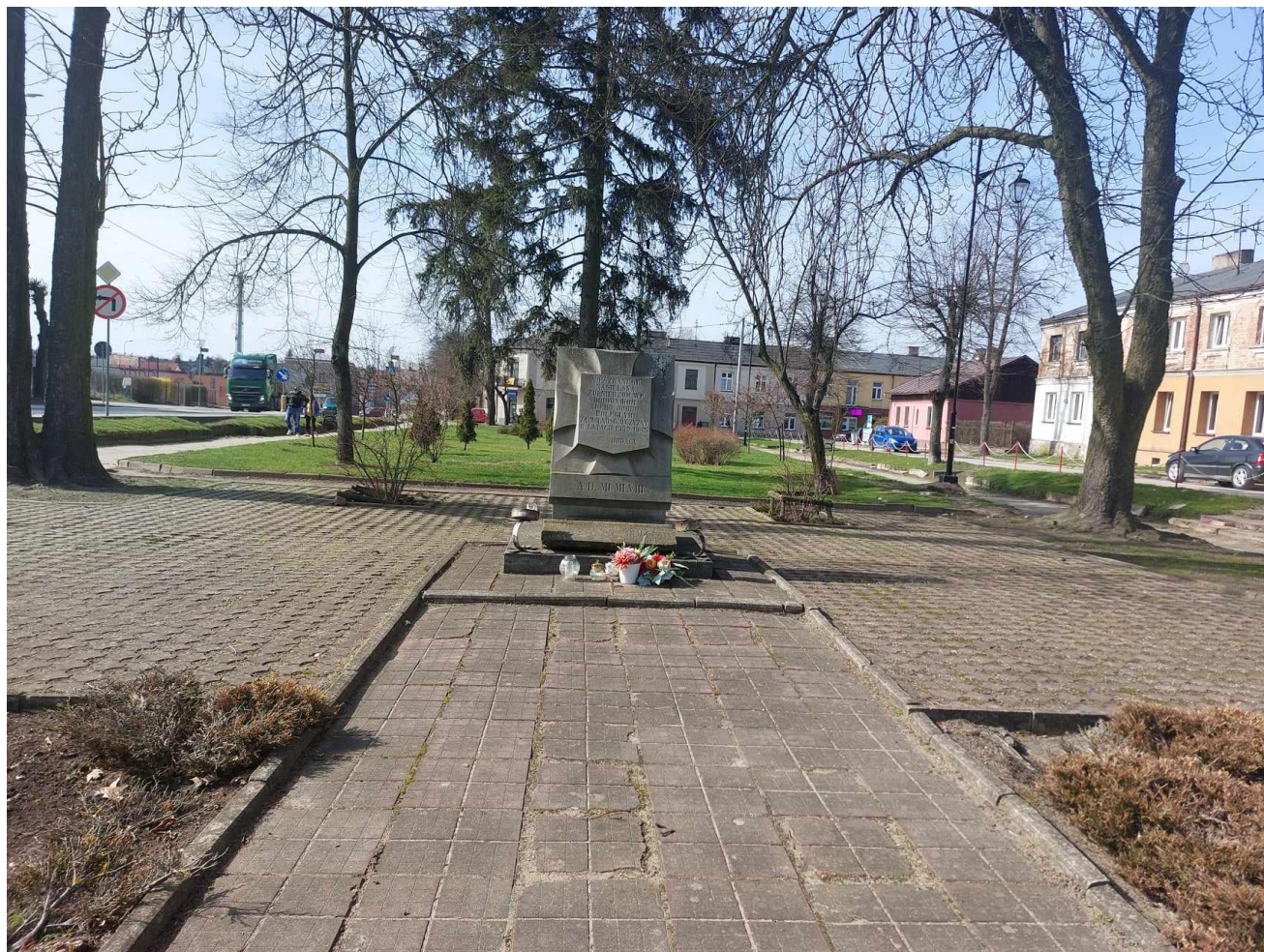
## CZĘŚĆ GRAFICZNA

Rysunek 1. Fontanna



Źródło: Fotografia własna UM w Nasielsku





Źródło: Fotografia własna UM w Nasielsku



Rysunek 3. ławki parkowe i kosze



Źródło: Fotografia własna UM w Naselsku



Rysunek 4. Kwietniki



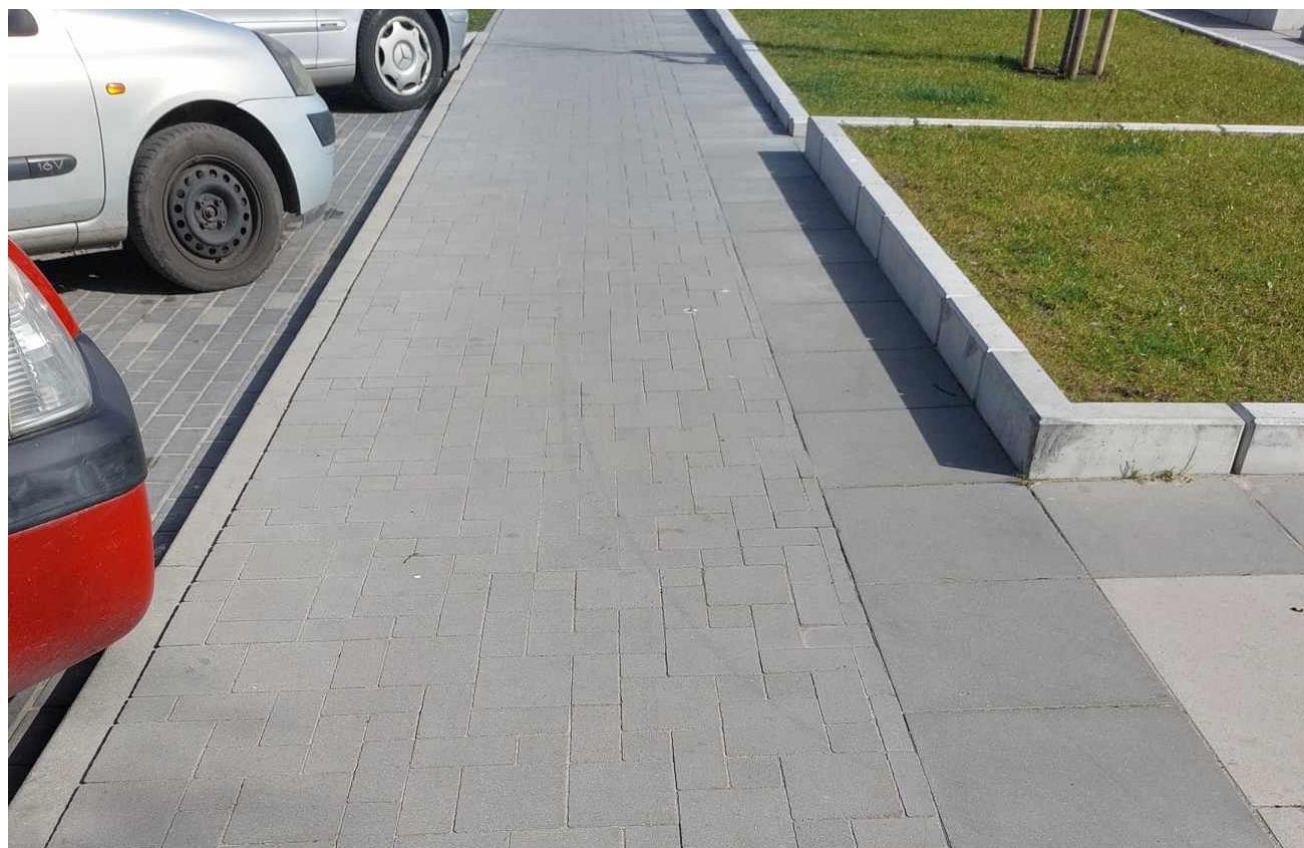
Źródło: Fotografia własna UM w Nasielsku

Rysunek 5. Przykładowe wyposażenie workoutu



Źródło: Fotografia własna UM w Nasielsku

Rysunek 6. Kostka brukowa



Źródło: Fotografia własna UM w Nasielsku



Rysunek 7. Różnica poziomu



Źródło: Fotografia własna UM w Nasielsku

Rysunek 8. Proponowana lampa oświetlenia skweru.



Źródło: Fotografia własna UM w Nasielsku