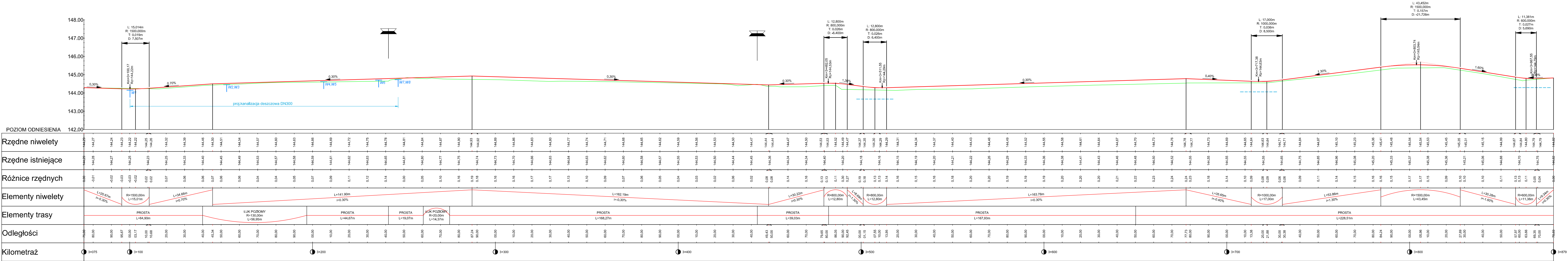


PROFIL PODŁUŻNY
Odc.2 ul.Przybyłów



- OZNACZENIA:**
- ISTNIEJĄCA OŚ DROGI
 - PROJ. NIWELETA OSI JEZDNI
 - PROJ. RÓW INFILTRACYJNY LEWO I PRAWOSTRONNY
 - PROJ. WPUST DESZCZOWY

UWAGI:
Profil wykonano wzdłuż proj. osi drogi gminnej

Jednostka projektująca: Zbigniew Kotulski ul. Paderewskiego 65, 39-400 Tarnobrzeg		Investor: Gmina Gorzyce ul. Sandomierska 75 39-432 Gorzyce
Nazwa inwestycji: "Rozbudowa drogi gminnej nr 100118R w Gorzycach"		Stadium: Program Funkcjonalno - Użytkowy
Nazwa rysunku: PROFIL PODŁUŻNY odcinek 2: od km 3+075 do km 3+879		Data: 01.2023
BRANŻA DROGOWA		Skala:
Projektant: mgr inż. Zbigniew Kotulski upr. nr 165 ATB/G04 do projektowania bez ograniczeń w specjalności konstrukcyjno-inżynierskiej w zakresie dróg		1:1000/100
Sprawdzający: mgr inż. Grzegorz Jamróz upr. nr POK0218POOD/21 do projektowania bez ograniczeń w specjalności inżynierskiej drogowej		Nr rysunku 4.2