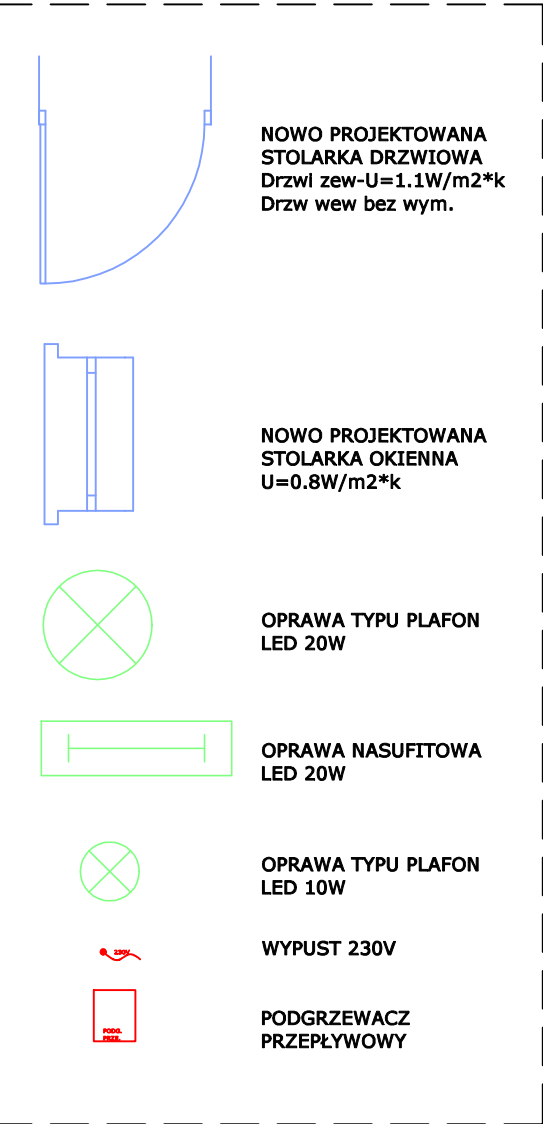


LEGENDA



PG1 - PODŁOGA NA GRUNCIE

PŁYTKI GRESOWE UKŁADANE NA KLEJU	gr. 2cm
JASTRYCH CEMENTOWY	gr. 8cm
IZOLACJA Z FOLI	gr. 0.01cm
WARSTWA IZOLACJI CIEPLENJI STYROPIAN EP 100	gr. 6cm
IZOLACJA Z FOLI	gr. 0.01cm
WARSTWA BETONU PODKŁADOWEGO	gr. 10cm
WARSTWA DRENUJĄCA - TŁUCZEŃ 31,5-63mm	gr. 12-14cm
GRUNT RODZIMY	gr. 30cm

SZ1 - ŚCIANA ZEWN.

TYNK ŻYWICZNY	gr. 0.2cm
IZOLACJA CIEPLNA XPS	gr. 10cm
IZOLACJA PRZECIW WODNA - SZLAM NA BAZIE CEM	gr. 0.01cm
ISTNIEJĄCA ŚCIANA Z CEGŁY PŁEWEJ NA ZAP. CEM-WAP	gr. 38cm

Sw1 - ŚCIANA WEWN.

TYNK ŻYWICZNY	gr. 0.2cm
IZOLACJA CIEPLNA XPS	gr. 10cm
IZOLACJA PRZECIW WODNA - SZLAM NA BAZIE CEM	gr. 0.01cm
ISTNIEJĄCA ŚCIANA Z CEGŁY PŁEWEJ NA ZAP. CEM-WAP	gr. 38cm

MAFRA DESIGN

Studio Projektowe
Anna Bęćławska

ul. Bolesława Prusa 96/5
50-316 Wrocław
NIP 897 115 72 86

www.opti-home.pl
biuro@opti-home.pl
tel. 604-119-881

Przekrój A-A

NAZWA:	PRZEBUDOWA SCHODÓW ZEWNĘTRZNYCH ORAZ ROBOTY BUDOWLANE W ZAKRESIE POGŁĘBIENIA PIWNICY BUDYNKU ŚWIETLICY WIEJSKIEJ W SOLNIKACH MAŁYCH 7b			
ADRES INWESTYCJI:	SOLNIKI MAŁE 7b dz. nr 250 OBRĘB SOLNIKI MAŁE GMINA BIERUTÓW 56-420 BIERUTÓW			
INWESTOR:	GMINA BIERUTÓW STANISŁAWA MONIUSZKI 12, 56-420 BIERUTÓW			
Architektura:	Projektował: mgr inż. arch. Anna Bęćławska	Nr uprawnień: 5/01/DUW	20-10-2022	
Architektura:	Sprawdził: mgr inż. arch. Małgorzata Czaban	Nr uprawnień: W/31/2010	20-10-2022	
Konstrukcja:	Projektował: mgr inż. Bogusław Szczepaniak	Nr uprawnień: DOŚ/0255/PBKb/17	20-10-2022	
Konstrukcja:	Sprawdził: mgr inż. Jarosław Szczepaniak	Nr uprawnień: DOŚ/0274/PBKb/19	20-10-2022	
NR RYS. P1	SKALA 1:100			STADIUM: PB