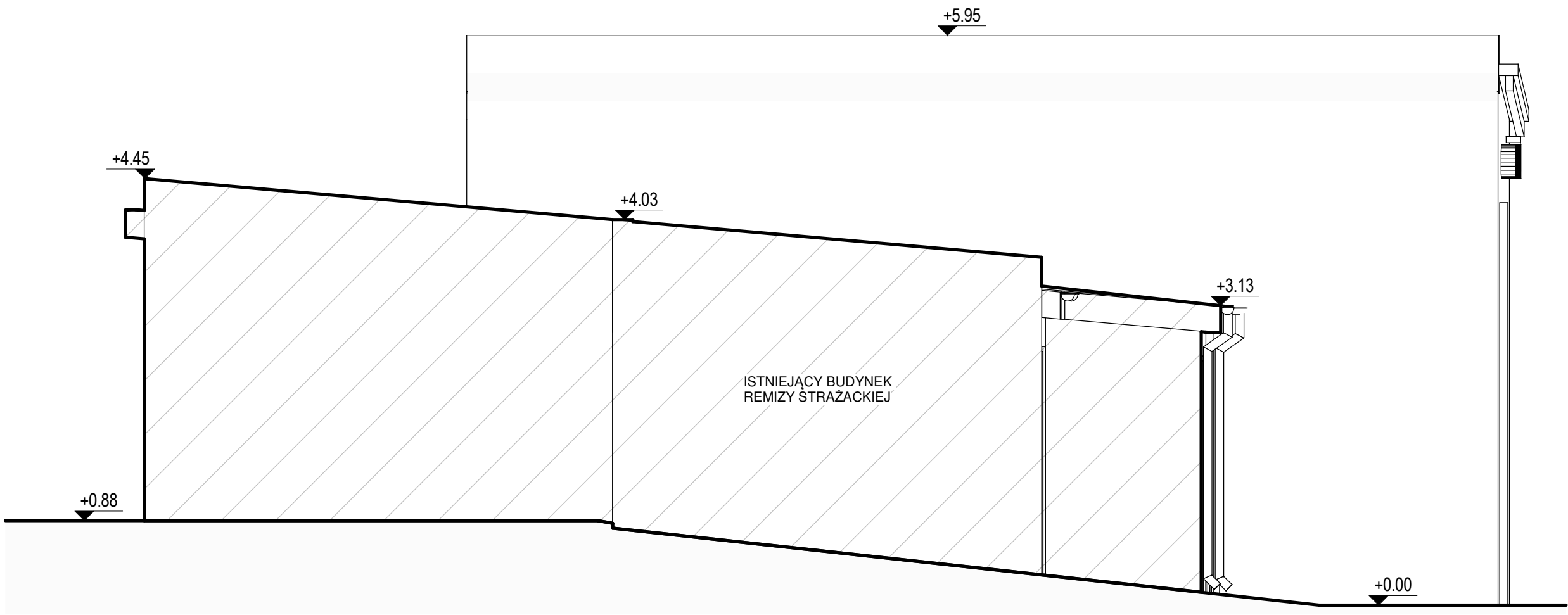


Elewacja wschodnia

Wykończenie istniejącego budynku remizy:
A. Blacha trapezowa w kolorze brązowym - poszycie dachu.
B. Tynk cienkowarstwowy w kolorze jasnożółtym - elewacja budynku. Projektuje się odnowienie kolorystyki elewacji w kolorze szarym i czerwonym.
C. Bramy garażowe w kolorze brązowym.

Wykończenie projektowanego budynku:
1. Blacha trapezowa w kolorze czerwonym - poszycie dachu.
2. Tynk cienkowarstwowy w kolorze szarym i czerwonym - elewacja budynku.
3. Brama garażowa i stolarka drzwiowa w kolorze czerwonym.



"DECADA" PRACOWNIA PROJEKTOWA			
inż. Jędrzej Myszka 83-400 Kościerzyna ul. Wodna 14, tel. 609 511 959 Biuro: 58 687 11 59			
TEMAT: BUDOWA BUDYNKU REMIZY STRAŻACKIEJ I BUDOWA MURU OPOROWEGO			
LOKALIZACJA: dz. nr 217/43, obręb Lubią, jedn. ewid. Nowa Karczma			
PROJEKTOWAŁ:	NR UPRAWNIENI:	PODPIS:	SKALA:
inż. Roman Szyc	268/70		1 : 50
			DATA:
			XI 2023r.
NAZWA RYSUNKU:			Rys. Nr
Elewacja wschodnia			A6