

Legenda:

- HP 25 proj. hydrant
- inst. p.poz. Stal- projektowana zimna woda
- ciepła woda użytkowa cyrkulacja
- 16x2 20x2 26x3 32x3 40x3,5 50x4 63x4,5
Srednica zewnetrzna, nominalna [mm]
- Z11 projektowany zlew
- M1 projektowana muszla
- U1 projektowana umywalka
- N1 projektowany natrysk
- CWU1 zasobnik ciepłej wody użytkowej elektryczny V=3l, 230V, 2 kW

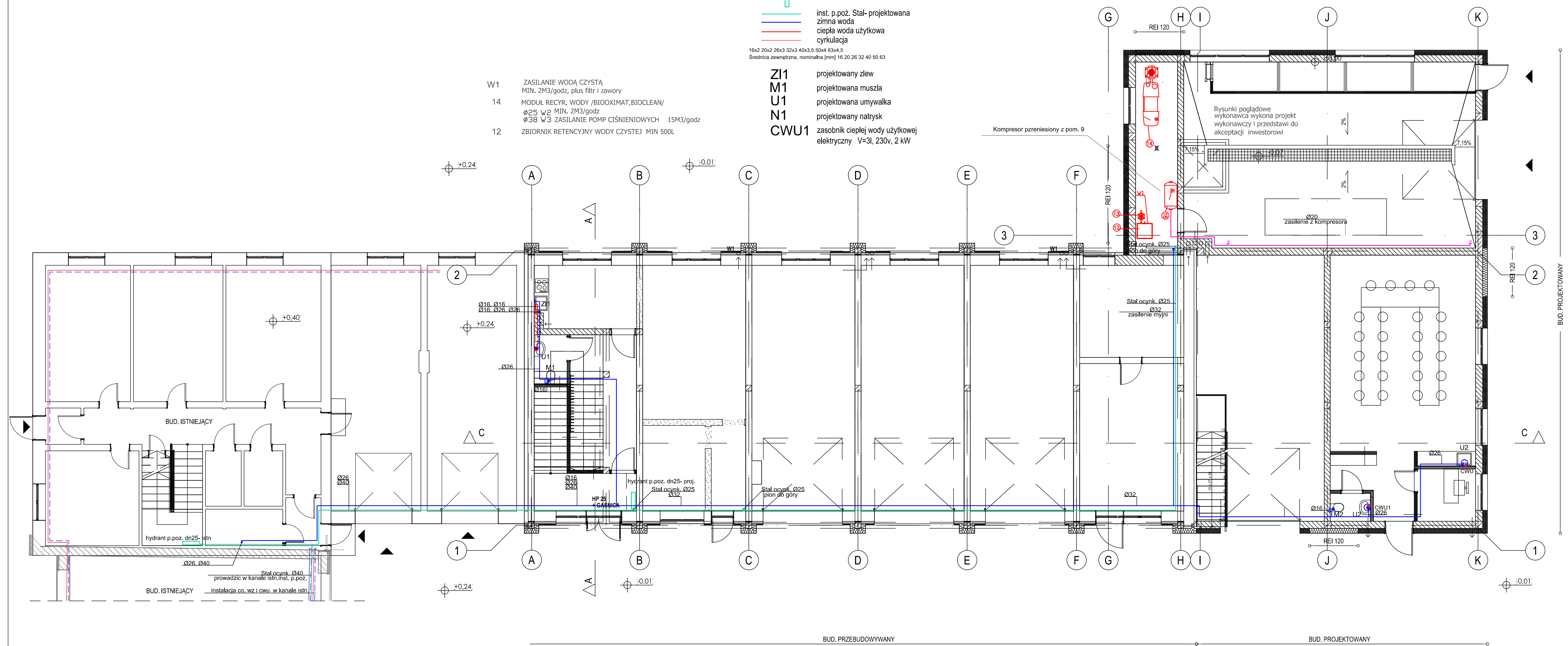
- W1 ZASILANIE WODĄ CZYSTĄ MIN. 2M3/godz, plus filtr i zawory
- 14 MODUŁ RECYR. WODY /BIOOXIMAT, BIOCLEAN/ Ø25 W2 MIN. 2M3/godz Ø38 W3 ZASILANIE POMP CIŚNIENIOWYCH 15M3/godz
- 12 ZBIORNIK RETENCYJNY WODY CZYSTEJ MIN 500L

LEGENDA PPOŻ

- ISTNIEJĄCA ŚCIANA REI 120
- PROJEKTOWANA ŚCIANA REI 120

Zestawienie pomieszczeń				
Kondygnacja	Nr	Nazwa pomieszczenia	Rodzaj posadzki	Powierzchnia
Poziom 0	1	PRZEDSIONEK	PLYTKI GRES	6,8
	2	KORYTARZ	PLYTKI GRES	15,1
	3	WC	PLYTKI GRES	2,7
	4	SALA "OGNIK"	PLYTKI GRES	54,4
	5	POM. TECHNICZNE	REMONT POS. + ŻYWICA	42,4
	6	POM. TECHNICZNE	REMONT POS. + ŻYWICA	42,8
	7	POM. TECHNICZNE	REMONT POS. + ŻYWICA	42,9
	8	POM. TECHNICZNE	REMONT POS. + ŻYWICA	26,3
	9	POM. TECHNICZNE	REMONT POS. + ŻYWICA	16,8
	10	POM. TECHNICZNE	ŻYWICA	57,5
	11	SALA OBRAD	PLYTKI GRES	57,3
	12	WC	PLYTKI GRES	1,9
	13	BIURO	PLYTKI GRES	5,1
	14	MYJNIA	ŻYWICA	91,5
	15	POM. TECHNICZNE	ŻYWICA	21,7
		SUMA		485,2 m²
		SUMA		1 019,6 m²

- POM. PRZEBUDOWYWANE
- POM. BEZ ZMIAN
- POM. PROJEKTOWANE
- PROJ. ŚCIANA
- IST. ŚCIANA
- ŚCIANA DO ROZBIÓRKI



NAZWA INWESTYCJI / OBIEKTU:	Rozbudowa, przebudowa i nadbudowa budynku jednostki ratowniczo-gaśniczej i Komendy Powiatowej PSP w Mielcu			SKALA: 1:100
ADRES OBIEKTU:	ul. Sienkiewicza 54, 39-300 Mielec dz. nr 1342/2			800 * 297
INWESTOR:	Komenda Powiatowej Państwowej Straży Pożarnej ul. Sienkiewicza 54, 39-300 Mielec			NR RYS. Sw-01
PRZEDMIOT RYSUNKU:	Rzut parteru - instalacja wodna			
PROJEKTANT:	mgr Ewa Wiącek	NR. UPRAWNIENI: 15/99 (upr. sanitarna bez ograniczeń)	DATA OPRACOWANIA: 10.2022	PODPIS:
OPRACOWAŁ:	Maciej Wiącek		10.2022	
SPRAWDZAJĄCY:	mgr inż. Bogdan Łukaszek	44/96 (upr. sanitarna bez ograniczeń)	10.2022	
BRANŻA:	Sanitarna	STADIUM PROJEKTOWE: Projekt budowlany	GProjekt	Biurowo Projektowe mgr inż. arch. Grzegorz Piskul ul. Lelewela 10, 39-300 Mielec tel. 615 990 513