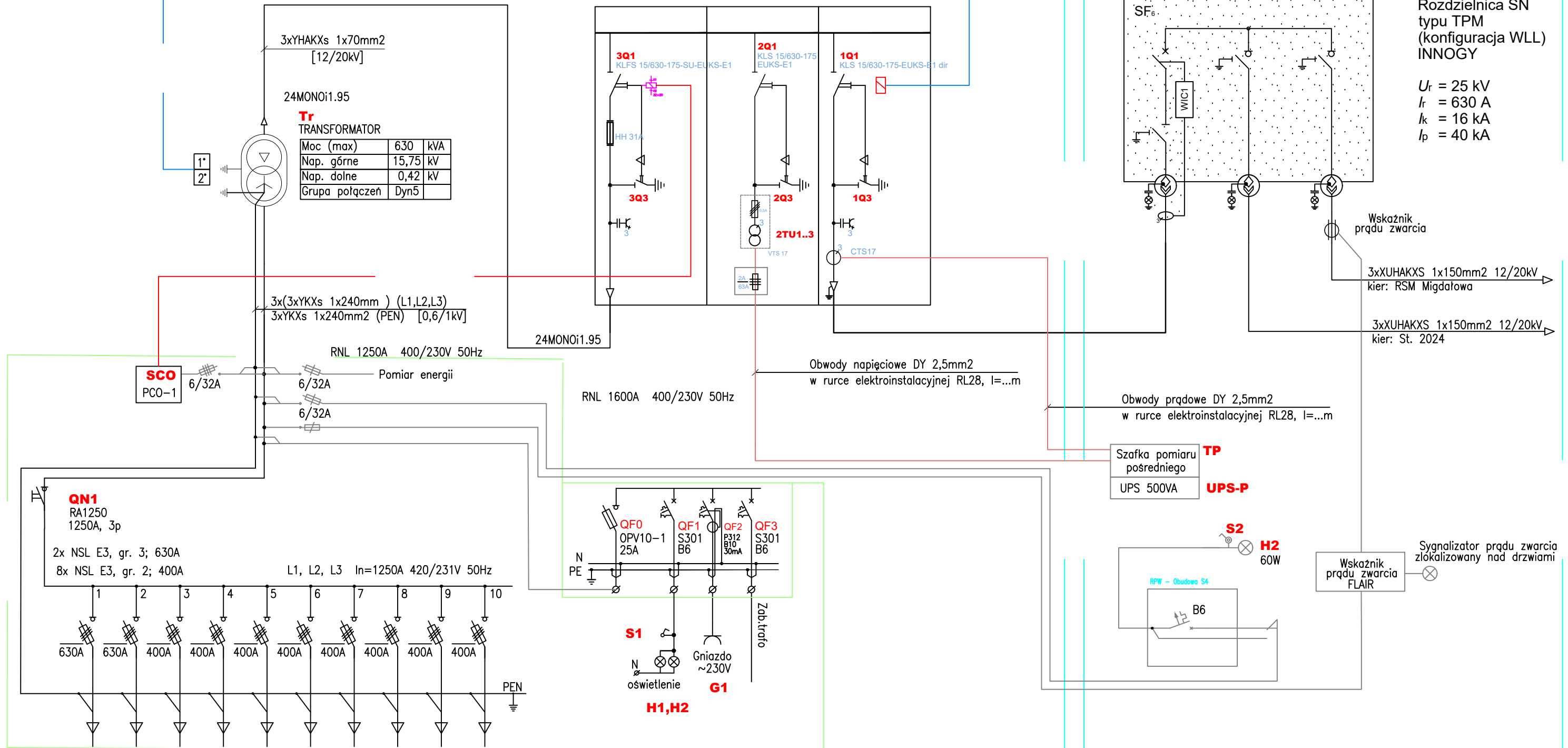


Część Inwestora

Rozdzielnica SN typ RSL KLS – 630A, 17,5kV, 16/40kA

Część ZE



Jednostka projektowa

KONSTRUKTORNIA
Robert Narożny
tel. 509872053 mail: robert.narozny@wp.pl
ul. 1 Sierpnia 31 m 110
02-134 Warszawa

Przedmiot opracowania:

**BUDOWA KONTENEROWEJ STACJI 15/0,4 kV NA DZIAŁCE NR 71/46
W OBRĘBIE 4-07-10 W REJONIE ULICY ANNOPOL W WARSZAWIE**

KONCEPCJA PROJEKTOWA

Treść rysunku

Schemat stacji

Branża elektryczna

Opracował
mgr inż. R. Narożny

Podpis	
--------	---

Uprawnienia	MAZ/0252/PWOE/06
-------------	------------------

Nr rysunku

Skala 1:250

Sprawdź!

Podpis

Uprawnienia

Data	01.2023
------	---------

1