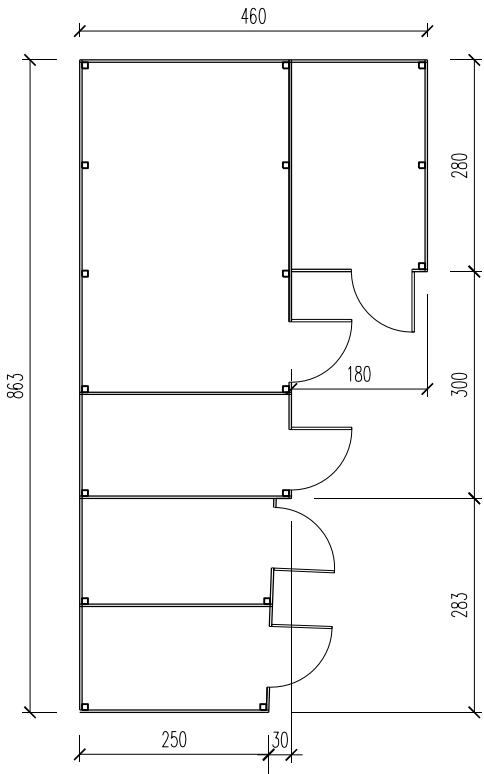
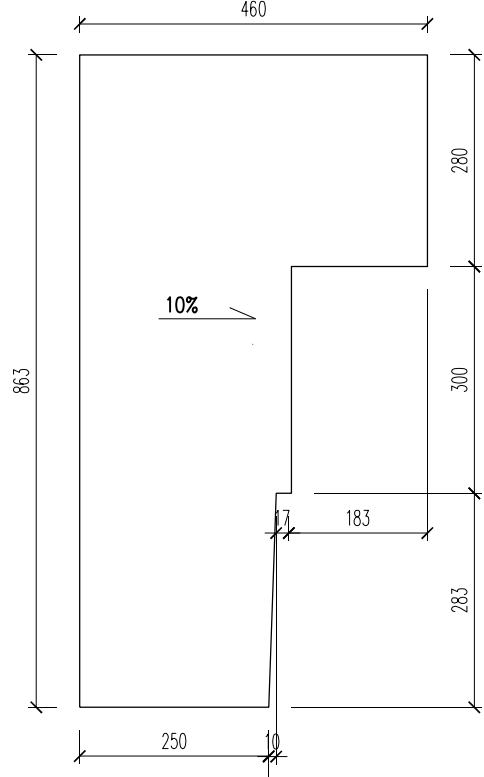


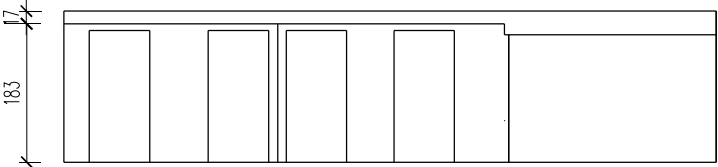
Rzut bud. A



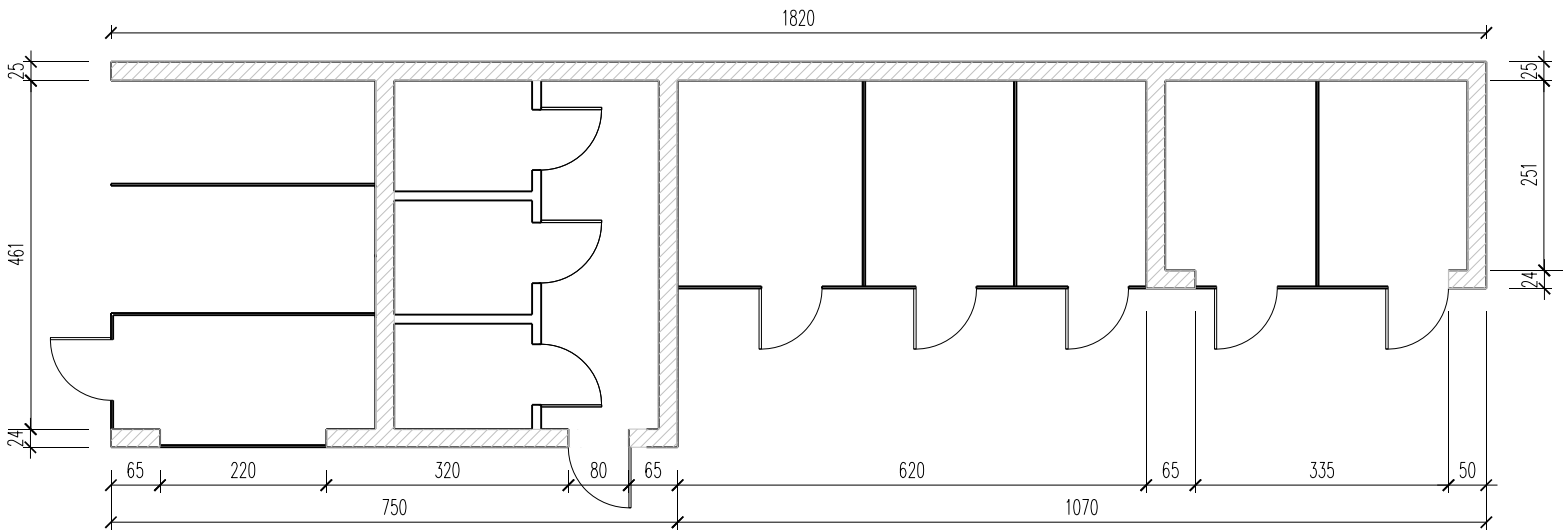
Rzut dachu A



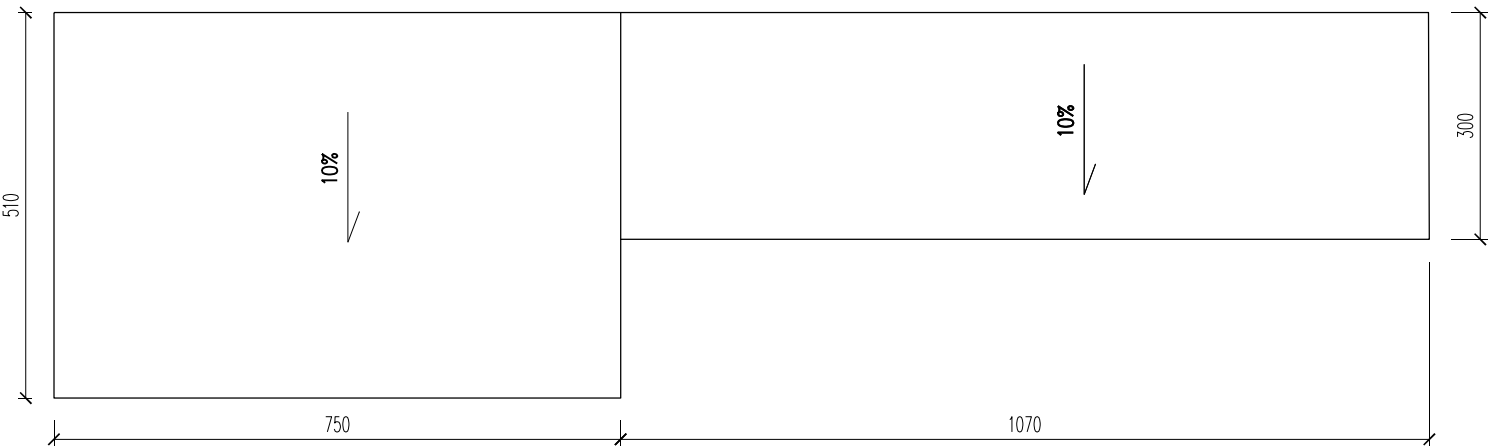
Bud. A elewacja północna



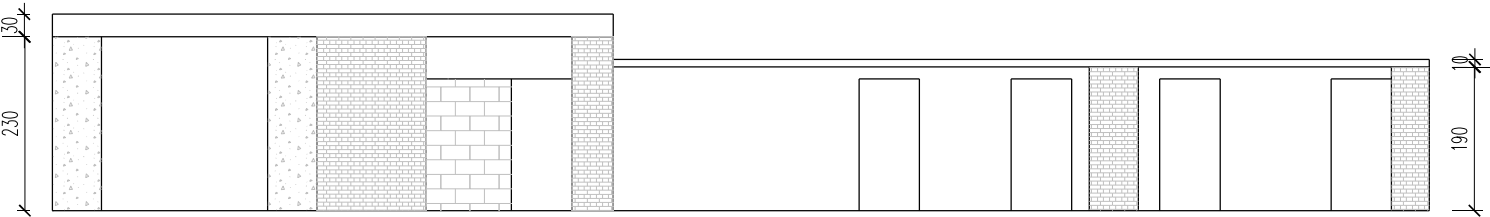
Rzut bud. B



Rzut dachu B



Bud. B elewacja wschodnia



Zakład Usługowo-Projektowy 93-412 Łódź, ul. Barwna 12 tel./fax. 426400443					
Niniejszy rysunek jest własnością ZUP Anes i nie może być bez pisemnej zgody kopiowany, powielany oraz udostępniany stronie trzeciej dla jakichkolwiek innych celów niż opisane w umowie					
	Imię Nazwisko	Uprawn.	Ewid. OII	Data	Podpis
Opracował					
Projektant	Andrzej Sztandera	85/83	Ł00/80/8856/09	2022.11	
Temat	Komórki na nieruchomości Żeligowskiego 13			Skala	1:100
Projekt	Ekspertyza techniczna			Nr rys.	1679- 10
Rysunek	Rzuty, elewacja				