

DOKUMENTACJA ZGŁOSZENIOWA

Nazwa zamierzenia budowlanego	BUDOWA MAŁEJ ARCHITEKTURY – ŁAWKI, STOLIKI I KOSZE NA ŚMIECI, W ZWIĄZKU Z REMONTEM OBIEKTÓW WYPOCZYNKOWO – REKREACYJNYCH I ESTRADOWYCH TAKICH JAK: WIATY ZE SCENĄ - „GRZYBEK”, WIATY STALOWEJ NR 2, WIATY DREWNIANEJ NR 2 ORAZ CZĘŚCI POWIERZCHNI UTWARDZONYCH.
Adres obiektu budowlanego	BALIN, ul. LIPOWA
Kategoria obiektu budowlanego	Kategoria X
Lokalizacja	BALIN, ul. Lipowa dz. nr 2259/69, obręb: 0001 Balin jedn. ewid.: 120303_5 Chrzanów-obszar wiejski
Inwestor	URZĄD MIEJSKI W CHRZANOWIE ALEJA HENRYKA 20, 32-500 CHRZANÓW
Spis zawartości	1.PROJEKT ZAGOSPODAROWANIA TERENU 2.DOKUMENTACJA PROJEKTOWA ZGŁOSZENIOWA 3.OPINIE, UZGODNIENIA, POZWOLENIA ORAZ INNE DOKUMENTY

Załącznik do zgłoszenia


Nr AGN.6743.1083.2022.kino

z dn. 7.09.2022

WYDZIAŁ ARCHITEKTURY I
GOSPODARKI NIERUCHOMOŚCIAMI
32-500 Chrzanów
ul. Partyzantów 2 14

PROJEKT ZAGOSPODAROWANIA TERENU

Nazwa zamierzenia budowlanego	BUDOWA MAŁEJ ARCHITEKTURY – ŁAWKI, STOLIKI I KOSZE NA ŚMIECI, W ZWIĄZKU Z REMONTEM OBIEKTÓW WYPOCZYNKOWO – REKREACYJNYCH I ESTRADOWYCH TAKICH JAK: WIATY ZE SCENĄ - „GRZYBEK”, WIATY STALOWEJ NR 2, WIATY DREWNIANEJ NR 2 ORAZ CZĘŚCI POWIERZCHNI UTWARDZONYCH.
Adres zamierzenia budowlanego	BALIN, ul. LIPOWA
Kategoria obiektu budowlanego	Kategoria X
Lokalizacja	BALIN, ul. Lipowa dz. nr 2259/69, obręb: 0001 Balin jedn. ewid.: 120303_5 Chrzanów-obszar wiejski
Inwestor	URZĄD MIEJSKI W CHRZANOWIE ALEJA HENRYKA 20, 32-500 CHRZANÓW

ZESPÓŁ PROJEKTOWY	Imię i nazwisko specjalność i nr uprawnień	Podpis
Funkcja	mgr inż. arch.	
PROJEKTANT	Marta Augustynowicz – Zięba	
Branża	spec. architektoniczna do projektowania bez ograniczeń MPOIA/018/2014	
ARCH. - PZT		
		Data opracowania
		sierpień 2022

PROJEKT ZAGOSPODAROWANIA TERENU

STAROSTWO POWIATOWE
w Chrzanowie
WYDZIAŁ ARCHITEKTURY I
GOSPODARKI NIERUCHOMOŚCIAMI
32-500 Chrzanów
ul. Partyzantów 2

14

CHRZANÓW,

1. PRZEDMIOT ZAMIERZENIA BUDOWLANEGO.

Przedmiotem opracowania jest dokumentacja zgłoszeniowa dla inwestycji pn.: **BUDOWA MAŁEJ ARCHITEKTURY – ŁAWKI, STOLIKI I KOSZE NA ŚMIECI, W ZWIĄZKU Z REMONTEM OBIEKTÓW WYPOCZYNKOWO – REKREACYJNYCH I ESTRADOWYCH TAKICH JAK: WIATY ZE SCENĄ - „GRZYBEK”, WIATY STALOWEJ NR 2, WIATY DREWNIANEJ NR 2 ORAZ CZĘŚCI POWIERZCHNI UTWARDZONYCH.**

2. PODSTAWA OPRACOWANIA

- Umowa z Gminą Chrzanów.
- Projekt koncepcyjny.
- Aktualne normy i przepisy obowiązujące w budownictwie.

3. INWESTOR.

Gmina Chrzanów
Aleja Henryka 20, 32-500 Chrzanów

4. LOKALIZACJA.

Dz. nr 2259/69, obręb ewidencyjny: 0001 Balin,
jednostka ewid.: 120303_5 Chrzanów – obszar wiejski.

5. OPIS STANU ISTNIEJĄCEGO.

Przedmiotowa działka nr 2259/69 ma kształt nieregularnego wielokąta zbliżonego. Ograniczają ją: od północnego wschodu, wschodu i południa działki drogowe – ulica Lipowa, ul. Spółdzielców i Myśliwska. Działka w części północnej jest terenem leśnym, porośniętym drzewami, od strony południowo-wschodniej na działce zlokalizowane jest boisko trawiaste do piłki nożnej. Na terenie działki znajdują się istniejące obiekty kubaturowe oraz wiaty. Działka w całości jest uzbrojona i posiada wszystkie przyłącza.

6. PROJEKTOWANE ZAGOSPODAROWANIE TERENU.

6.1. Mała architektura, ławki, stoliki i kosze na śmieci.

W północno-wschodniej części działki zaprojektowano elementy małej architektury, ławki, stoliki i kosze na śmieci, zlokalizowane przy ulicy Lipowej na terenie oznaczonym jako Bi. Lokalizację elementów małej architektury przedstawiono na rysunku zagospodarowania.

Projektowane ławki, stoliki i kosze na śmieci będą elementami drewnianymi na konstrukcji stalowej. Ławki i stoliki zaprojektowano na istniejących utwardzeniach pod remontowanymi wiatami. Kosze na śmieci zaprojektowano w bezpośrednim sąsiedztwie wiat.

STAROSTWO POWIATOWE
w Chrzanowie
WYDZIAŁ ARCHITEKTURY I
GOSPODARKI NIERUCHOMOŚCIAMI
32-500 Chrzanów
ul. Partyzantów 2

2
14

6.2. Urządzenia budowlane związane obiektem budowlanym.

Zgodnie z zapisami Art. 3, pkt 9) Prawa Budowlanego, urządzenie budowlane zostało zdefiniowane jako: „urządzenia techniczne związane z obiektem budowlanym, zapewniające możliwość użytkowania obiektu zgodnie z jego przeznaczeniem, jak przyłącza i urządzenia instalacyjne, w tym służące oczyszczaniu lub gromadzeniu ścieków, a także przejazdy, ogrodzenia, place postojowe i place pod śmietniki”.

Przedmiotowa inwestycja nie wymaga dodatkowych urządzeń budowlanych. Obiekty przeznaczone do remontu posiadają wszystkie media. Nie zmienia się istniejące zapotrzebowanie na media.

6.3. Sposób odprowadzenia lub oczyszczania ścieków.

Przedmiotowa inwestycja nie generuje powstawania ścieków i nie wymaga podłączenia do kanalizacji.

6.4. Układ komunikacyjny.

Przedmiotowa inwestycja to zagospodarowanie elementów małej architektury takich jak ławki, stoliki, kosze na śmieci na istniejącym utwardzeniu pod remontowanymi wiatami.

6.5. Sposób dostępu do drogi publicznej.

Przedmiotowa inwestycja posiada istniejący zjazd z ul. Lipowej.

6.6. Parametry techniczne sieci i urządzeń uzbrojenia terenu.

Przedmiotowa inwestycja nie powoduje zmian istniejącego uzbrojenia terenu o właściwych parametrach.

6.6. Ukształtowanie terenu i układ zieleni.

Przedmiotowa inwestycja realizowana jest na działce nr 2259/69. Lokalizacja nowych elementów małej architektury została przedstawiona na rysunku zagospodarowania. Lokalizacja projektowanych elementów nie narusza istniejącego drzewostanu (nie zachodzi konieczność wycinki drzew).

7. ZESTAWIENIE POWIERZCHNI

- Powierzchnia części działki przeznaczonej pod inwestycję
– granica opracowania: - 1 212,00 m²;
- Powierzchnia remontowanego utwardzenia: - 157,00 m²;

8. INFORMACJA O RODZAJU OGRANICZEŃ LUB ZAKAZÓW W ZABUDOWIE I ZAGOSPODAROWANIU TERENU, WYNIKAJĄCYCH Z AKTÓW PRAWA MIEJSCOWEGO LUB DECYZJI O WARUNKACH ZABUDOWY I ZAGOSPODAROWANIA TERENU.

Przedmiotowa inwestycja ze względu na rodzaj zamierzenia, nie wymaga Decyzji o ustaleniu lokalizacji celu publicznego.

9. INFORMACJA CZY TEREN LUB DZIAŁKA, NA KTÓRYM PROJEKTOWANY JEST OBIEKT BUDOWLANY, SĄ WPISANE DO REJESTRU ZABYTEKÓW LUB GMINNEJ EWIDENCJI ZABYTEKÓW LUB CZY ZAMIERZENIE BUDOWLANE LOKALIZOWANE JEST NA OBSZARZE OBJĘTYM OCHRONĄ KONSERWATORSKĄ.

Działka, na której lokalizowana jest przedmiotowa inwestycja, nie jest wpisana do rejestru zabytków lub gminnej ewidencji zabytków. Zamierzenie budowlane lokalizowane jest poza terenem objętym ochroną konserwatorską.

10. INFORMACJA OKREŚLAJĄCA WPŁYW EKSPLOATACJI GÓRNICZEJ NA DZIAŁKĘ LUB TEREN ZAMIERZENIA BUDOWLANEGO.

Projektowana inwestycja leży na terenie poza wpływami eksploatacji górniczej.

11. INFORMACJA O CHARAKTERZE, CECACH ISTNIEJĄCYCH I PRZEWIDYWANYCH ZAGROŻEŃ DLA ŚRODOWISKA ORAZ HIGIENY I ZDROWIA UŻYTKOWNIKÓW PROJEKTOWANYCH OBIEKTÓW BUDOWLANYCH I ICH OTOCZENIA W ZAKRESIE ZGODNYM Z ODRĘBNYMI PRZEPISAMI.

Projektowana inwestycja nie będzie powodować zagrożeń dla środowiska oraz higieny i zdrowia użytkowników projektowanych obiektów budowlanych.

12. DANE DOTYCZĄCE WARUNKÓW OCHRONY PRZECIWPOŻAROWEJ.

Projektowana inwestycja nie wymaga zapewnienia szczególnych warunków ochrony przeciwpożarowej.

13. INFORMACJA O OBSZARZE ODDZIAŁYWANIA OBIEKTU.

Inwestycja nie oddziałuje w żaden sposób na sąsiednie tereny i działki, zlokalizowane poza granicą terenu inwestycji.

ANALIZA

Nr. ewidencyjny działki	Podstawa formalno - prawna włączenia do obszaru objętego oddziaływaniem	Uwagi
nie dotyczy	Rozporządzenia Ministra Infrastruktury z dnia 12 kwietnia 2002r. w sprawie warunków technicznych, jakim powinny odpowiadać budynki i ich usytuowanie (Dz.U. 2002 nr 75 poz. 690)	
nie dotyczy	Ustawa z dnia 7 lipca 1994 r. Prawo budowlane (Dz. U. z 2017 r. poz. 1332, 1529, 2 2018r poz. 12)	
nie dotyczy	Rozporządzenie Ministra Transportu i Gospodarki Morskiej z dnia 26 lutego 1996 r. w sprawie warunków technicznych, jakim powinny odpowiadać skrzyżowania linii kolejowych z drogami publicznymi i ich usytuowanie (Dz. U. Nr 33, poz. 144 z późn. zmianami)	
nie dotyczy	Rozporządzenie Ministra Transportu i Gospodarki Morskiej z dnia 10 września 1998 r. w sprawie warunków technicznych, jakim powinny odpowiadać budowle kolejowe i ich usytuowanie (dz.U. 1998 nr 151 poz. 987)	
nie dotyczy	Rozporządzenie Ministra Obrony Narodowej z dnia 2 sierpnia 1996 r. w sprawie warunków technicznych, jakim powinny odpowiadać obiekty budowlane nie będące budynkami, służące obronności państwa i ich usytuowanie (dz.U.1996 nr 103 poz. 477 z późn. zmianami)	
nie dotyczy	Rozporządzenie Ministra Środowiska z dnia 20 kwietnia 2007 r. w sprawie warunków	

	ków technicznych, jakim powinny odpowiadać budowle hydrotechniczne i ich usytuowanie (Dz.U. 2007 nr 86 poz. 579)	
nie dotyczy	Rozporządzenie Ministra Rolnictwa i Gospodarki Żywnościowej z dnia 7 października 1997 r. w sprawie warunków technicznych, jakim powinny odpowiadać budowle rolnicze i ich usytuowanie (Dz. U. z 2014 r., poz. 81)	
nie dotyczy	Rozporządzenie Ministra Transportu i Gospodarki Morskiej z dnia 1 czerwca 1998 r. w sprawie warunków technicznych, jakim powinny odpowiadać morskie budowle hydrotechniczne i ich usytuowanie (Dz. U. Nr 101, poz. 645)	
nie dotyczy	Ustawa z dnia 3 lipca 2002 r. Prawo lotnicze (Dz. U. Nr 130, poz. 1112 z późn. zmianami)	
nie dotyczy	Rozporządzenie Ministra Transportu i Gospodarki Morskiej z dnia 31 sierpnia 1998 r. w sprawie przepisów techniczno - budowlanych dla lotnisk cywilnych (Dz. U. Nr 130, poz. 895 z późn. zmianami)	
nie dotyczy	Rozporządzenie Ministra Transportu i Gospodarki Morskiej z dnia 2 marca 1999 r. w sprawie warunków technicznych, jakim powinny odpowiadać drogi publiczne i ich usytuowanie (Dz. U. Nr 43, poz. 430)	
nie dotyczy	Rozporządzenie Ministra Transportu i Gospodarki Morskiej z dnia 30 maja 2000 r. w sprawie warunków technicznych, jakim powinny odpowiadać drogowe obiekty inżynierskie i ich usytuowanie (Dz. U. Nr 63, poz. 735)	
nie dotyczy	Rozporządzenie Ministra Gospodarki z dnia 21 listopada 2005 r. w sprawie warunków technicznych, jakim powinny odpowiadać bazy i stacje paliw płynnych, rurociągi przesyłowe dalekosiężne służące do transportu ropy naftowej i produktów naftowych i ich usytuowanie (Dz. U. z 2014 r., poz. 1853)	
nie dotyczy	Rozporządzenie Ministra Gospodarki z dnia 26 kwietnia 2013 r. w sprawie warunków technicznych, jakim powinny odpowiadać sieci gazowe (Dz. U. z 2013 r., poz. 640)	
nie dotyczy	Rozporządzenie Ministra Obrony Narodowej z dnia 4 października 2001 r. w sprawie warunków technicznych, jakim powinny odpowiadać strzelnice garnizonowe oraz ich usytuowanie (Dz. U. Nr 132, poz. 1479 z późn. zmianami)	
nie dotyczy	Rozporządzenie Ministra Infrastruktury z dnia 16 stycznia 2002 r. w sprawie przepisów techniczno - budowlanych dotyczących autostrad płatnych (Dz. U. Nr 12, poz. 116 z późn. zmianami)	
nie dotyczy	Ustawa z dnia 31 stycznia 1959 r. o cmentarzach i chowaniu zmarłych (tekst jedn. Dz. U. 2011 nr 118 poz. 687 z późn. zmianami)	
nie dotyczy	Rozporządzenie Ministra Gospodarki Komunalnej z dnia 25 sierpnia 1959 r. w sprawie określenia, jakie tereny pod względem sanitarnym są odpowiednie na cmentarzach (Dz. U. Nr 52, poz. 315) wydane na podstawie art. 5 ust. 3 ustawy o cmentarzach i chowaniu zmarłych	
nie dotyczy	Ustawa z dnia 21 marca 1985 r. o drogach publicznych (Dz. U. z 2015 r., poz. 460)	
nie dotyczy	Ustawa z dnia 7 maja 1999 r. o ochronie terenów byłych hitlerowskich obozów zagłady (Dz. U. Nr 41, poz. 412 z późn. zmianami)	
nie dotyczy	Ustawa z dnia 29 listopada 2000 r. Prawo atomowe (tekst jedn. Dz. U. z 2004 r. Nr 161, poz. 1689 z późn. zmianami)	
nie dotyczy	Rozporządzenie Ministra Środowiska z dnia 30 grudnia 2002 r. w sprawie szczegółowych zasad tworzenia obszaru ograniczonego użytkowania wokół obiektu jądrowego ze wskazaniem ograniczeń w jego użytkowaniu (Dz. U. Nr 241, poz. 2094) wydane na podstawie art. 38 ust. 2 ustawy Prawo atomowe	
nie dotyczy	Rozporządzenie Rady Ministrów z dnia 10 sierpnia 2012 r. w sprawie szczegółowego zakresu przeprowadzania oceny terenu przeznaczonego pod lokalizację obiektu jądrowego, przypadków wykluczających możliwość uznania terenu za spełniający wymogi lokalizacji obiektu jądrowego oraz w sprawie wymagań dotyczących raportu lokalizacyjnego dla obiektu jądrowego (Dz. U. z 2012 r., poz. 1025)	
nie dotyczy	Ustawa z dnia 27 kwietnia 2001 r. Prawo ochrony środowiska (Dz. U. Nr 62, poz. 627 z późn. zmianami)	

nie dotyczy	Rozporządzenie Rady Ministrów z 9 listopada 2010 r. w sprawie przedsięwzięć mogących znacząco oddziaływać na środowisko (Dz. U. z 2010 r. Nr 213, poz. 1397 z późn. zmianami)	
nie dotyczy	Załącznik do Rozporządzenia Ministra Środowiska z dnia 14 czerwca 2007 r. w sprawie dopuszczalnych poziomów hałasu w środowisku (Dz. U. z 2007 r. Nr 120, poz. 826 z późn. zmianami)	
nie dotyczy	Rozporządzenie Ministra Gospodarki, Pracy i Polityki Społecznej z dnia 9 lipca 2003 r. w sprawie bezpieczeństwa i higieny pracy przy produkcji, transporcie wewnątrz-zakładowym oraz obrocie materiałów wybuchowych, w tym wyrobów pirotechnicznych (Dz. U. z 2003 r. Nr 163, poz. 1577 z późn. zmianami)	
nie dotyczy	Ustawa z dnia 14 grudnia 2012 r. o odpadach (Dz. U. z 2013 r., poz. 21)	
nie dotyczy	Rozporządzenie Ministra Środowiska z dnia 24 lipca 2006 r. w sprawie warunków, jakie należy spełnić przy wprowadzaniu ścieków do wód lub do ziemi oraz w sprawie substancji szczególnie szkodliwych dla środowiska wodnego (Dz. U. z 2006 r. Nr 137, poz. 984)	
nie dotyczy	Rozporządzenie Ministra Środowiska z dnia 30 kwietnia 2013 r. w sprawie składowisk odpadów (Dz. U. z 2013 r., poz. 523)	
nie dotyczy	Rozporządzenie Ministra Środowiska z dnia 24 marca 2003 r. w sprawie szczególnych wymagań dotyczących lokalizacji, budowy, eksploatacji i zamknięcia, jakim powinny odpowiadać poszczególne typy składowisk odpadów (Dz. U. Nr 61, poz. 549) wydane na podstawie art. 50 ust. 2 ustawy z dnia 27 kwietnia 2001 r. o odpadach - ustawa obowiązująca do dnia 23 stycznia 2013 r.	
nie dotyczy	Ustawa z dnia 18 lipca 2001 r. Prawo wodne (Dz. U. z 2015 r., poz. 469)	
nie dotyczy	Rozporządzenie Ministra Spraw Wewnętrznych i Administracji z dnia 7 czerwca 2010 r. w sprawie ochrony przeciwpożarowej budynków, innych obiektów budowlanych i terenów (Dz. U. z 2010 r. Nr 109, poz. 719)	
nie dotyczy	Ustawa z dnia 28 marca 2003 r. o transporcie kolejowym (Dz. U. z 2013 r., poz. 1594, z późn. zm.)	
nie dotyczy	Rozporządzenie Ministra Infrastruktury z dnia 7 sierpnia 2008 r. w sprawie wymagań w zakresie odległości i warunków dopuszczających usytuowanie drzew i krzewów, elementów ochrony akustycznej i wykonywania robót ziemnych w sąsiedztwie linii kolejowej, a także sposobu urządzania i utrzymywania zasłon odśnieżanych oraz pasów przeciwpożarowych (Dz. U. z 2014 r., poz. 1227)	
nie dotyczy	Ustawa z dnia 23 lipca 2003 r. o ochronie zabytków i opiece nad zabytkami (Dz. U. z 2014 r., poz. 1446)	
nie dotyczy	Rozporządzenie Ministra Infrastruktury z dnia 6 lutego 2003 r. w sprawie bezpieczeństwa i higieny pracy podczas wykonywania robót budowlanych (Dz. U. 2003 r. Nr 47, poz. 401)	
nie dotyczy	Ustawa z dnia 10 kwietnia 2003 r. o szczególnych zasadach przygotowania i realizacji inwestycji w zakresie dróg publicznych (Dz. U. 2013.687 ze zm.)	

Rozpatrywane przedsięwzięcie nie zalicza się do inwestycji mogących znacząco oddziaływać na środowisko oraz do inwestycji, dla których sporządzenie raportu o oddziaływania przedsięwzięcia na środowisko może być wymagane, a jej uciążliwość nie wykracza poza granice terenu objętego wnioskiem.

Opracowanie:
mgr inż. arch. Marta Augustynowicz-Zięba



STAROSTWO POWIATOWE
w Chrzanowie
WYDZIAŁ ARCHITEKTURY I
GOSPODARKI NIERUCHOMOŚCIAMI
32-500 Chrzanów
ul. Partyzantów 9

MAPA DO CELÓW PROJEKTOWYCH

Oznaczenie kancelaryjne zgłoszenia roboty geodezyjnej

6640.2096.2022

Data opracowania mapy

01.08.2022r.

Miejscowość

Balin

Jednostka ewidencyjna

identyfikator

120303_5

nazwa

Chrzanów – obszar wiejski

Obręb ewidencyjny

identyfikator

0001

nazwa

Balin

Obiekt

dz. 2259/69

Skala mapy

1 : 500

Sekcja mapy zasadniczej

6.128.33.22.3.1, 6.128.33.22.3.3, 6.128.33.22.3.4

Nazwa układu współrzędnych

prostokątnych płaskich

2000/18

wysokości normalnych

EVRF 2007

Oznaczenie granic obszaru, który był przedmiotem aktualizacji

Mapa jest aktualna na dzień 27.07.2022r. w zakresie sytuacji i uzbrojenia terenu na podstawie pomiaru oraz wywiadu branżowego.

Nazwa/imię i nazwisko wykonawcy/ oraz podpis osoby reprezentującej wykonawcę

Imię i nazwisko, nr uprawnień oraz podpis geodety uprawnionego, który opracował mapę

Nie wyklucza się istnienia w terenie innych, nie wskazanych na niniejszej mapie, elementów uzbrojenia terenu, które nie były zgłoszone do geodezyjnej inwentaryzacji powykonawczej lub o których brak jest informacji w instytucjach branżowych.

UWAGA: Pomiar uzupełniający nie dotyczy pomiarów granic działek. Granice wniesiono z map ewidencyjnych znajdujących się w zasobie geodezyjnym.

Granice działki przedmiotowej spełniają wymagania wyznaczania punktów granicznych.

Jestem świadomy odpowiedzialności karnej za złożenie fałszywych oświadczeń. Oświadczam, że operat techniczny zawierający rezultaty prac geodezyjnych w wyniku których powstał niniejszy dokument uzyskał pozytywny wynik weryfikacji.

Identyfikator zgłoszenia prac geodezyjnych.

6640.2096.2022

Organ służby geodezyjnej, który otrzymał zgłoszenie.

Starosta Chrzanowski

Wykonawca prac geodezyjnych.

OMIKRON Piotr Kłapacz
Osiedle Widokowe 13/14
32-540 Trzebnia
NIP 6281716442
REGON 851778114

Nr oraz data sporządzenia dokumentu zawierającego wynik pozytywnej weryfikacji.

Protokół z nr 6640.2096.2022_33171 z dn. 16.08.2022 r.

Imię i nazwisko oraz nr uprawnień zawodowych kierownika prac.

Inż. Piotr Kłapacz
Uprawnienia zawodowe nr 21469

LEGENDA:

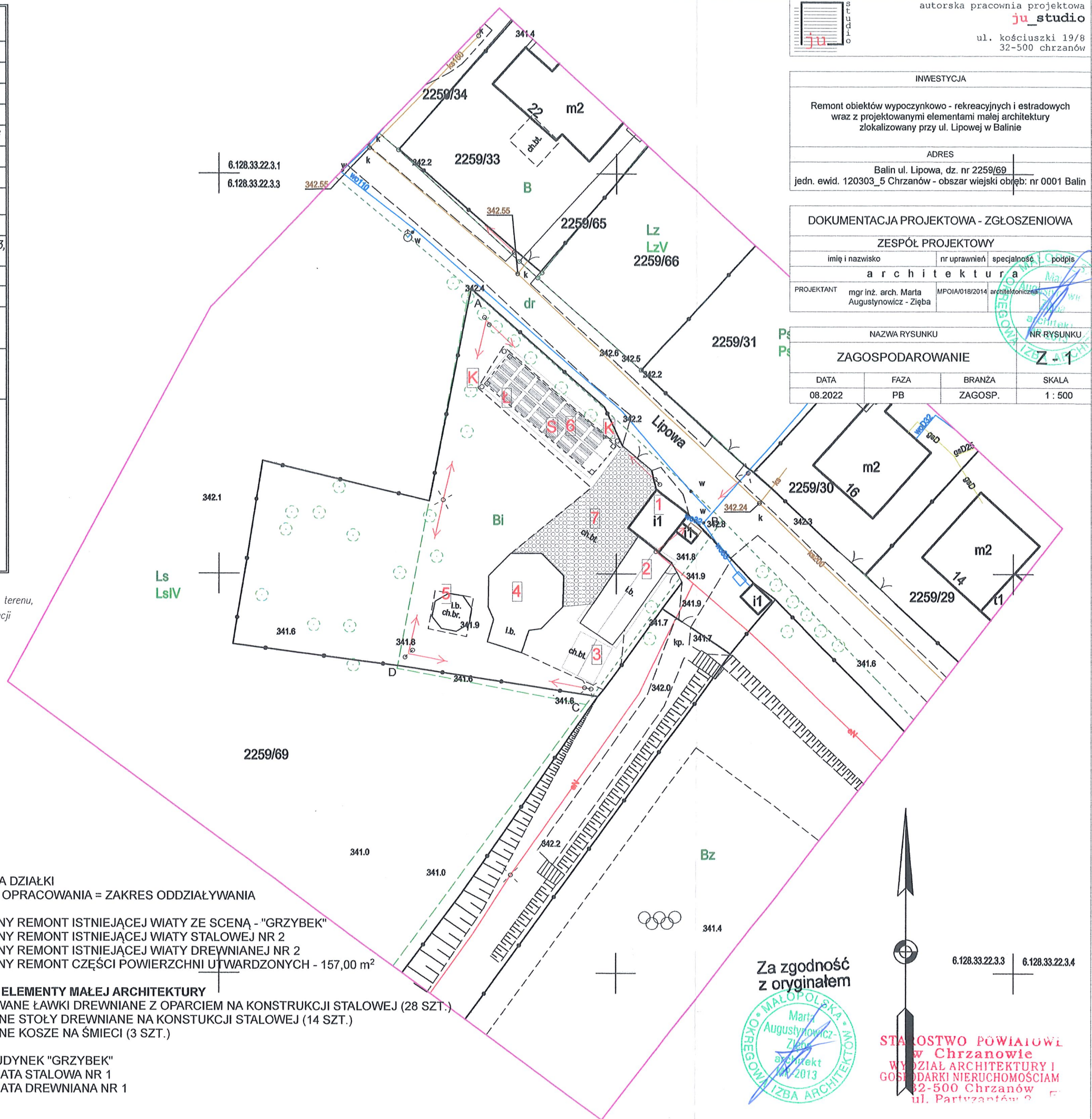
GRANICA DZIAŁKI
A,B,C,D - ZAKRES OPRACOWANIA = ZAKRES ODDZIAŁYWANIA

- 4 - PROJEKTOWANY REMONT ISTNIEJĄCEJ WIATY ZE SCENĄ - "GRZYBEK"
5 - PROJEKTOWANY REMONT ISTNIEJĄCEJ WIATY STALOWEJ NR 2
6 - PROJEKTOWANY REMONT ISTNIEJĄCEJ WIATY DREWNIANEJ NR 2
7 - PROJEKTOWANY REMONT CZĘŚCI POWIERZCHNI UTWARDZONYCH - 157,00 m²

PROJEKTOWANE ELEMENTY MAŁEJ ARCHITEKTURY

- Ł - PROJEKTOWANE ŁAWKI DREWNIANE Z OPARCIEM NA KONSTRUKCJI STALOWEJ (28 SZT.)
S - PROJEKTOWANE STOŁY DREWNIANE NA KONSTRUKCJI STALOWEJ (14 SZT.)
K - PROJEKTOWANE KOSZE NA ŚMIECI (3 SZT.)

- 1 - ISTNIEJĄCY BUDYNEK "GRZYBEK"
2 - ISTNIEJĄCA WIATA STALOWA NR 1
3 - ISTNIEJĄCA WIATA DREWNIANA NR 1



autorska pracownia projektowa
ju_studio
ul. kościuszki 19/8
32-500 chrzanów

INWESTYCJA

Remont obiektów wypoczynkowo - rekreacyjnych i estradowych wraz z projektowanymi elementami małej architektury zlokalizowany przy ul. Lipowej w Balinie

ADRES

Balin ul. Lipowa, dz. nr 2259/69
jedn. ewid. 120303_5 Chrzanów - obszar wiejski obręb: nr 0001 Balin

DOKUMENTACJA PROJEKTOWA - ZGŁOSZENIOWA

ZESPÓŁ PROJEKTOWY

imię i nazwisko

nr uprawnień

specjalność

podpis

architektura

PROJEKTANT

mgr inż. arch. Marta Augustynowicz - Zięba

MPOIA/018/2014

architektoniczna

NAZWA RYSUNKU

ZAGOSPODAROWANIE

DATA

FAZA

BRANŻA

SKALA

08.2022

PB

ZAGOSP.

1 : 500

Za zgodność
z oryginałem



STAROSTWO POWIATOWE
w Chrzanowie
WYDZIAŁ ARCHITEKTURY I
GOSPODARKI NIERUCHOMOŚCIAMI
32-500 Chrzanów
ul. Partyzantów 2

1. PROJEKTOWANE ŁAWKI DREWNIANE Z OPARCIEM NA KONSTRUKCJI STALOWEJ – oznaczone na zagospodarowaniu „Ł”.

Zaprojektowano 28 sztuk ławek, dokładną lokalizację przedstawiono na rysunku zagospodarowania. Ławka wykonana z kształowników 80/40 oraz desek świerkowych o grubości 45 mm. Długość ławki 180 cm.



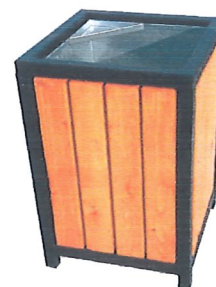
2. PROJEKTOWANE STOŁY DREWNIANE NA KONSTRUKCJI STALOWEJ – oznaczone na zagospodarowaniu „S”.

Zaprojektowano 14 sztuk stołów, dokładną lokalizację przedstawiono na rysunku zagospodarowania. Stół wykonany z kształowników 80/40 oraz desek świerkowych o grubości 45 mm. Długość stołu 180 cm.



3. PROJEKTOWANE KOSZE NA ŚMIECI – oznaczone na zagospodarowaniu „K”.

Zaprojektowano 3 sztuki koszy na śmieci, dokładną lokalizację przedstawiono na rysunku zagospodarowania. Kosz wykonany z kształowników stalowych oraz desek.



4. ZAKRES PRAC REMONTOWYCH – WIATA STALOWA NR 2 – oznaczona na zagospodarowaniu nr 5.

Podstawowe dane

- wymiary zewnętrzne	5,97 x 18,01 m
- powierzchnia zabudowy po obrysie dachu	107,52 m ²
- powierzchnia dachu	115,96 m ²
- wysokość wiaty	3,61 m

W ramach remontu przewiduje się wykonanie następujących robót:

- demontaż istniejących niekompletnych rynien i obróbek blacharskich
- uzupełnienie brakujących obróbek blacharskich
- montaż rynien dachowych
- montaż istniejącej wiaty do podłoża za pomocą kotew chemicznych $\phi 12\text{mm}$.

STAROSIWO 1000
w Chrzanowie
Biurowo Architektury
GOSPODARKI NIERUCHOMOŚCIAMI
32-500 Chrzanów
ul. Partyzantów 2

- oczyszczenie istniejącej konstrukcji stalowej z rdzy i przygotowanie do malowania.
- malowanie konstrukcji stalowej farbą antykorozyjną.
- oczyszczenie oraz malowanie pokrycia dachowego od strony zewnętrznej i wewnętrznej.
- montaż 8 lamp oświetleniowych na istniejącej instalacji
- montaż elementów ażurowych drewnianych zabezpieczonych farbami, zgodnie z rysunkami.

5. ZAKRES PRAC REMONTOWYCH – WIATA DREWNIANA NR 2 – oznaczona na zagospodarowaniu nr 6.

Podstawowe dane

- wymiary zewnętrzne	5,58 x 5,58 m
- powierzchnia zabudowy po obrysie dachu	25,78 m ²
- powierzchnia dachu	27,61 m ²
- wysokość wiaty	3,54 m

W ramach remontu przewiduje się wykonanie następujących robót:

- uzupełnienie brakujących obróbek blacharskich
- oczyszczenie istniejącej konstrukcji drewnianej i malowanie.
- wymiana pokrycia dachowego na gont bitumiczny w kolorze ciemno szarym.
- montaż 1 lampy oświetleniowych na istniejącej instalacji
- montaż elementów ażurowych drewnianych zabezpieczonych farbami, w kolorze naturalnego drewna, zgodnie z rysunkami.

6. ZAKRES PRAC REMONTOWYCH – WIATA ZE SCENĄ – GRZYBEK – oznaczona na zagospodarowaniu nr 4.

Podstawowe dane

- wymiary zewnętrzne	10,95 x 13,52 m
- powierzchnia zabudowy po obrysie dachu	100,22 m ²
- powierzchnia dachu	106,40 m ²
- wysokość wiaty	4,18 m

W ramach remontu przewiduje się wykonanie następujących robót:

- uzupełnienie brakujących obróbek blacharskich
- oczyszczenie istniejącej konstrukcji drewnianej i malowanie.
- wymiana pokrycia dachowego na gont bitumiczny w kolorze ciemno szarym.
- montaż 6 lamp oświetleniowych na istniejącej instalacji elektrycznej
- demontaż okładziny ściennej z blachy stalowej
- wymiana istniejącej okładziny ściennej z blachy stalowej na okładzinę drewnianą, zabezpieczoną farbami, w kolorze naturalnego drewna, zgodnie z rysunkami.

7. ZAKRES PRAC REMONTOWYCH – REMONT CZĘŚCI POWIERZCHNI UTWARDZONYCH– oznaczone na zagospodarowaniu nr 7.

Podstawowe dane

- powierzchnia podlegająca remontowi	157 m ²
--------------------------------------	--------------------

W ramach remontu przewiduje się wykonanie następujących robót:

- zerwanie istniejącej nawierzchni betonowej
- uzupełnienie oraz zagęszczenie podbudowy
- położenie kostki betonowej szarej prostokątnej na podsypce piaskowo – cementowej
- montaż obrzeży betonowych

STARSZYSTWO POWIATOWE
w Chrzanowie
WYDZIAŁ ARCHITEKTURY I
GOSPODARKI NIERUCHOMOŚCIAMI
32-500 Chrzanów
ul. Partyzantów 2

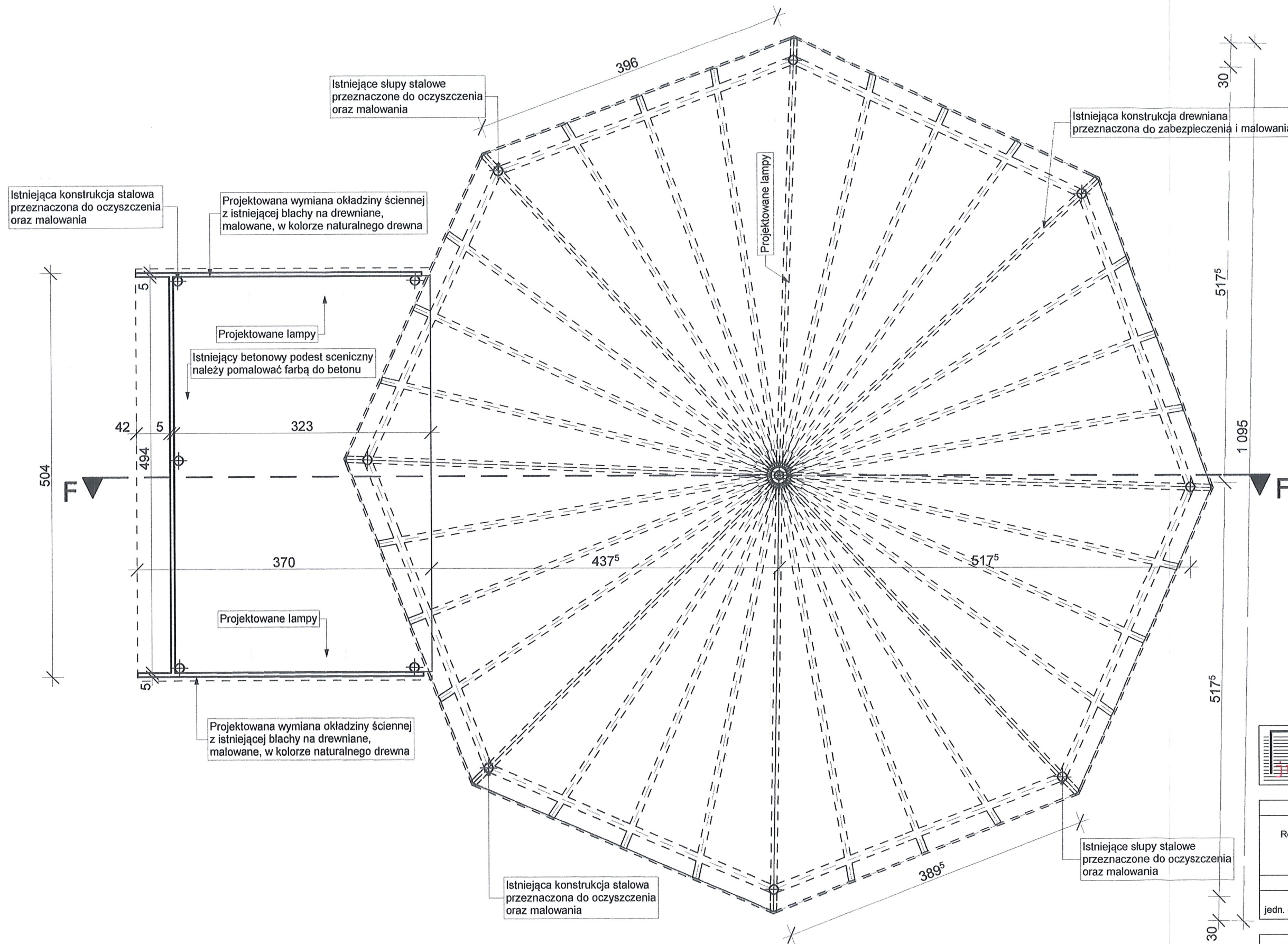
8. UWAGI KOŃCOWE.

- Wymiary należy sprawdzić na budowie w trakcie wykonywania prac budowlanych i w razie konieczności dokonać stosownych korekt i zgłosić je projektantowi,
- Materiały budowlane oraz zastosowane elementy winny odpowiadać atestom technicznym oraz ustaleniom odnośnych norm.
- Roboty budowlane i rzemieślnicze powinny być wykonane pod nadzorem osoby posiadającej odpowiednie uprawnienia, zgodnie z zasadami sztuki budowlanej, oraz obowiązującymi przepisami i normami.
- Zastosowane materiały budowlane powinny posiadać odpowiednie atesty: znak jakości Polski "B" lub Unii Europejskiej "CE", względnie deklaracje zgodności wykonania z przepisami prawa i polskimi normami.

Opracowanie:
mgr inż. arch. Marta Augustynowicz - Zięba



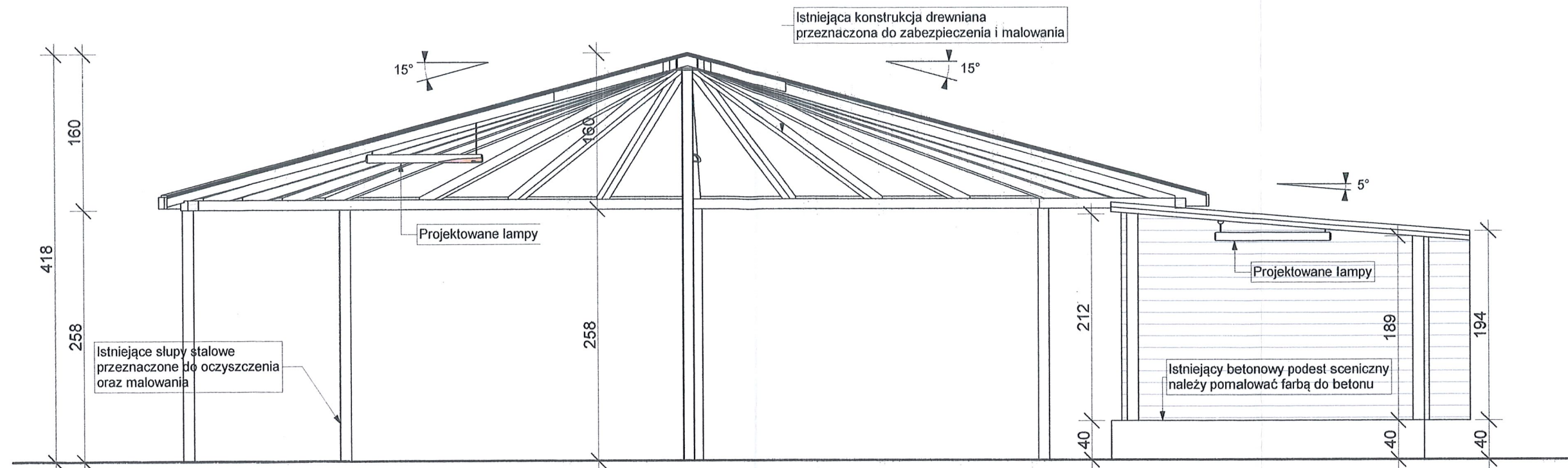
SIAROSIWO POWIAT
w Chrzanowie
WYDZIAŁ ARCHITEKTURY
GOSPODARKI NIERUCHOMOŚCIAMI
32-500 Chrzanów
ul. Partyzantów



autorska pracownia projektowa
ju_studio
ul. kościuszki 19/8
32-500 chrzanów

INWESTYCJA
Remont obiektów wypoczynkowo - rekreacyjnych i estradowych
wraz z projektowanymi elementami małej architektury
zlokalizowany przy ul. Lipowej w Balinie
ADRES
Balin ul. Lipowa, dz. nr 2259/69
jedn. ewid. 120303_5 Chrzanów - obszar wiejski obręb: nr 0001 Balin

DOKUMENTACJA PROJEKTOWA - ZGŁOSZENIOWA			
ZESPÓŁ PROJEKTOWY			
imię i nazwisko	nr uprawnień	specjalność	podpis
a r c h i t e k t u r a			
PROJEKTANT	mgr inż. arch. Marta Augustynowicz Zięba	MPOIA/018/2014	architektoniczna
WYDZIAŁ ARCHITEKTURY I GOSPODARSTWA NIERUCHOMOŚCIAMI 32-500 Chrzanów ul. RZUT			NR RYSUNKU
WIATA ZE SCENĄ - GRZYBEK			F - 1
DATA	FAZA	BRANŻA	SKALA
08.2022	PB	ARCHITEKT.	1 : 50

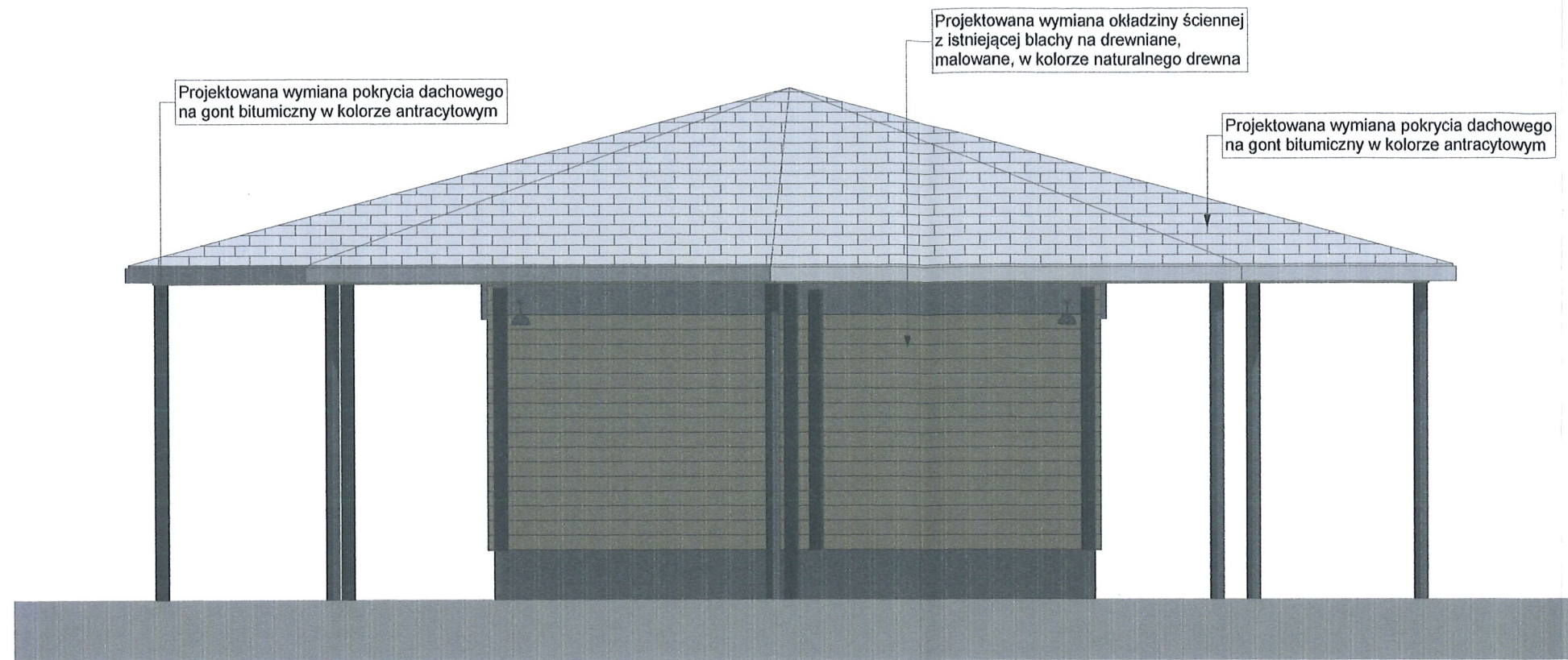


autorska pracownia projektowa
ju_studio
ul. kościuszki 19/8
32-500 chrzanów

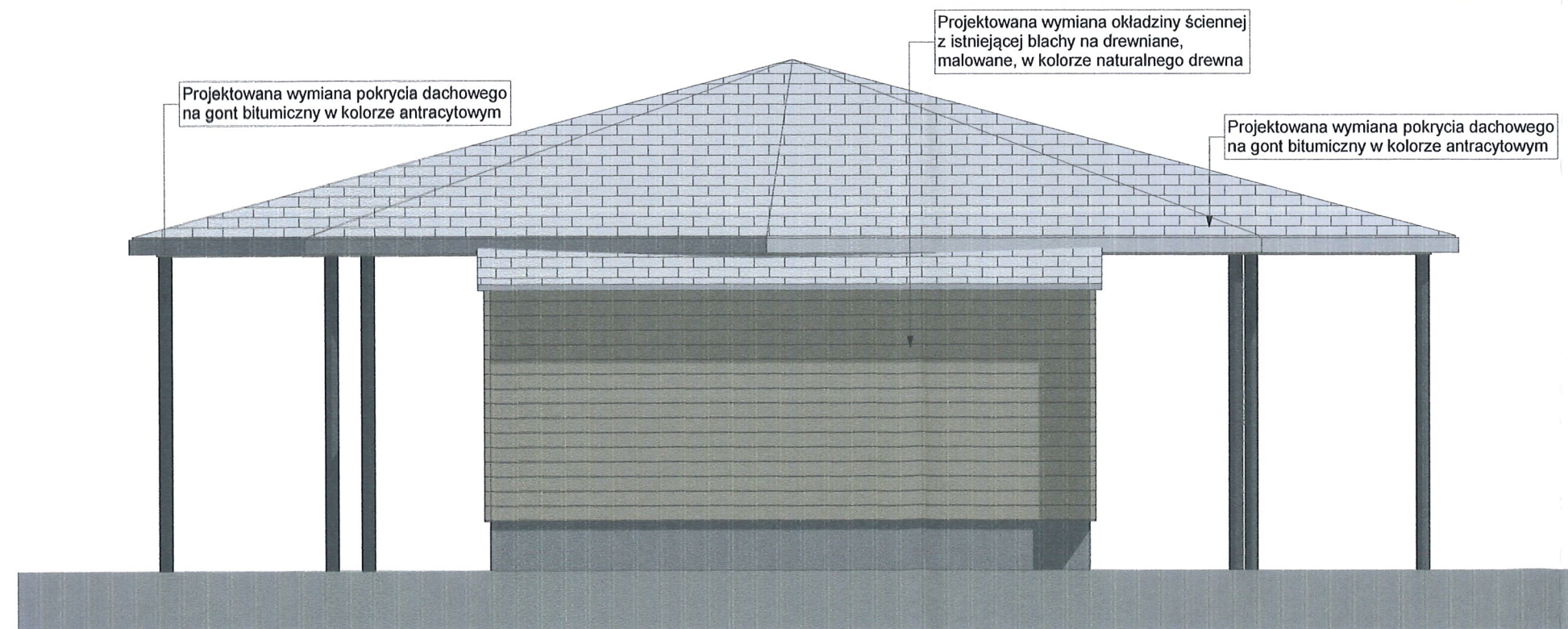
INWESTYCJA
Remont obiektów wypoczynkowo - rekreacyjnych i estradowych
wraz z projektowanymi elementami małej architektury
zlokalizowany przy ul. Lipowej w Balinie
ADRES
Balin ul. Lipowa, dz. nr 2259/69
jedn. ewid. 120303_5 Chrzanów - obszar wiejski obręb: nr 0001 Balin

DOKUMENTACJA PROJEKTOWA - ZGŁOSZENIOWA
ZESPÓŁ PROJEKTOWY
imię i nazwisko nr uprawnień specjalność podpis
a r c h i t e k t u r a
PROJEKTANT mgr inż. arch. Marta Augustynowicz - Zięba MPOIA/018/2014 architektoniczna

WYDZIAŁ ARCHITEKTURY I GOSPODARSTWA W CHRZANÓW
PRZEBÓJE F-2
WIATA ZE SCENĄ - GRZYBEK
DATA FAZA BRANŻA SKALA
08.2022 PB ARCHITEKT. 1 : 50



ELEWACJA PÓŁNOCNA



ELEWACJA POŁUDNIOWA

stud
io
ju
autorska pracownia projektowa
ju_studio
ul. kościuszki 19/8
32-500 chrzanów

INWESTYCJA

Remont obiektów wypoczynkowo - rekreacyjnych i estradowych
wraz z projektowanymi elementami małej architektury
zlokalizowany przy ul. Lipowej w Balinie

ADRES

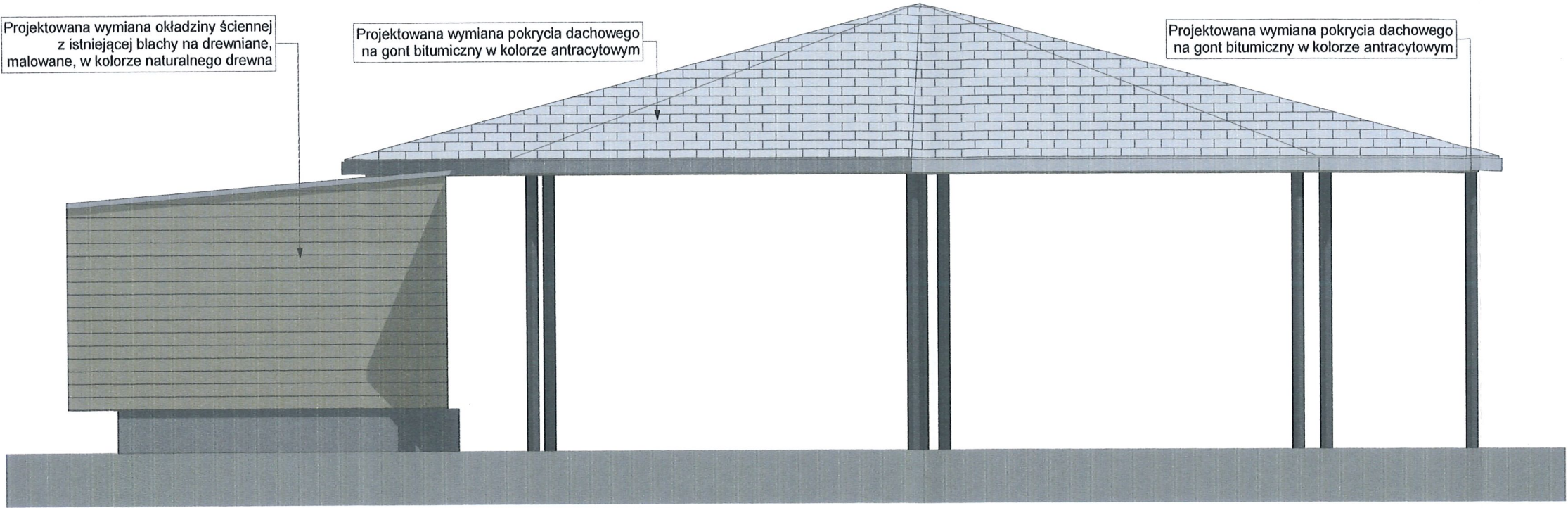
Balin ul. Lipowa, dz. nr 2259/69
jedn. ewid. 120303_5 Chrzanów - obszar wiejski obręb: nr 0001 Balin

DOKUMENTACJA PROJEKTOWA - ZGŁOSZENIOWA
WYDZIAŁ ARCHITEKTURY
ZESPÓŁ PROJEKTOWY
32-500 Chrzanów
ul. Partyzantów 5

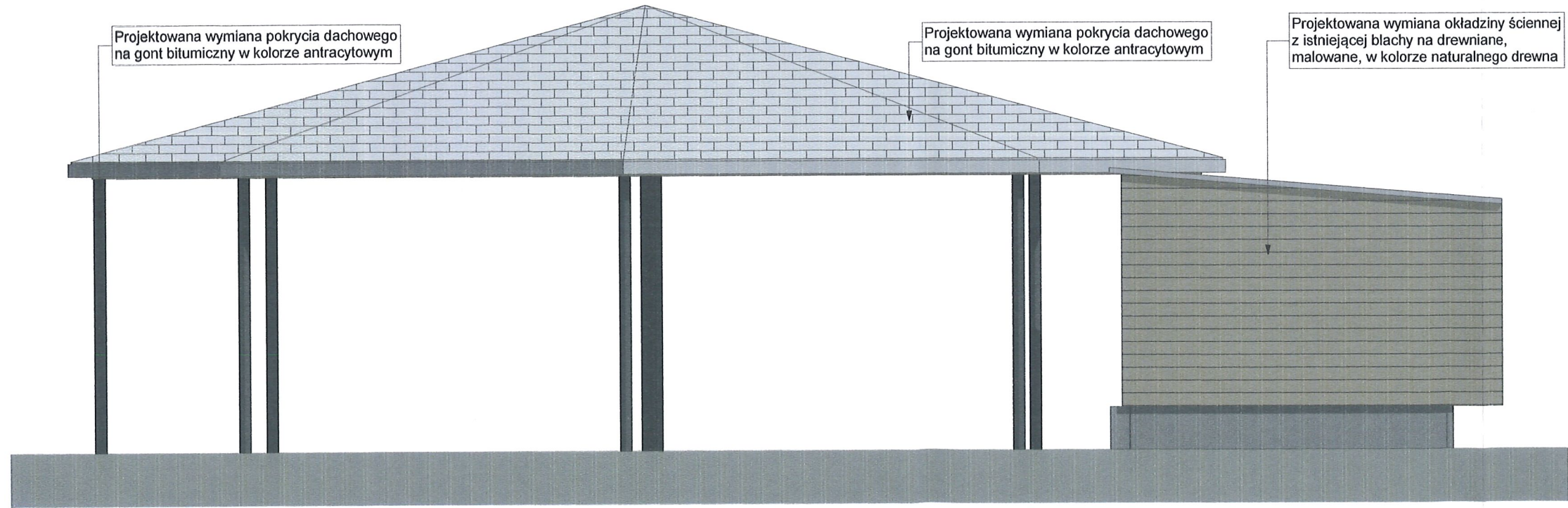
imie i nazwisko nr uprawnień specjalność podpis
architektura

PROJEKTANT mgr inż. arch. Marta Augustynowicz - Zięba MPOIA/018/2014 architektoniczna

NAZWA RYSUNKU			NR RYSUNKU
ELEWACJE WIATA ZE SCENĄ - GRZYBEK			F - 3
DATA	FAZA	BRANŻA	SKALA
08.2022	PB	ARCHITEKT.	1 : 50



ELEWACJA WSCHODNIA



ELEWACJA ZACHODNIA

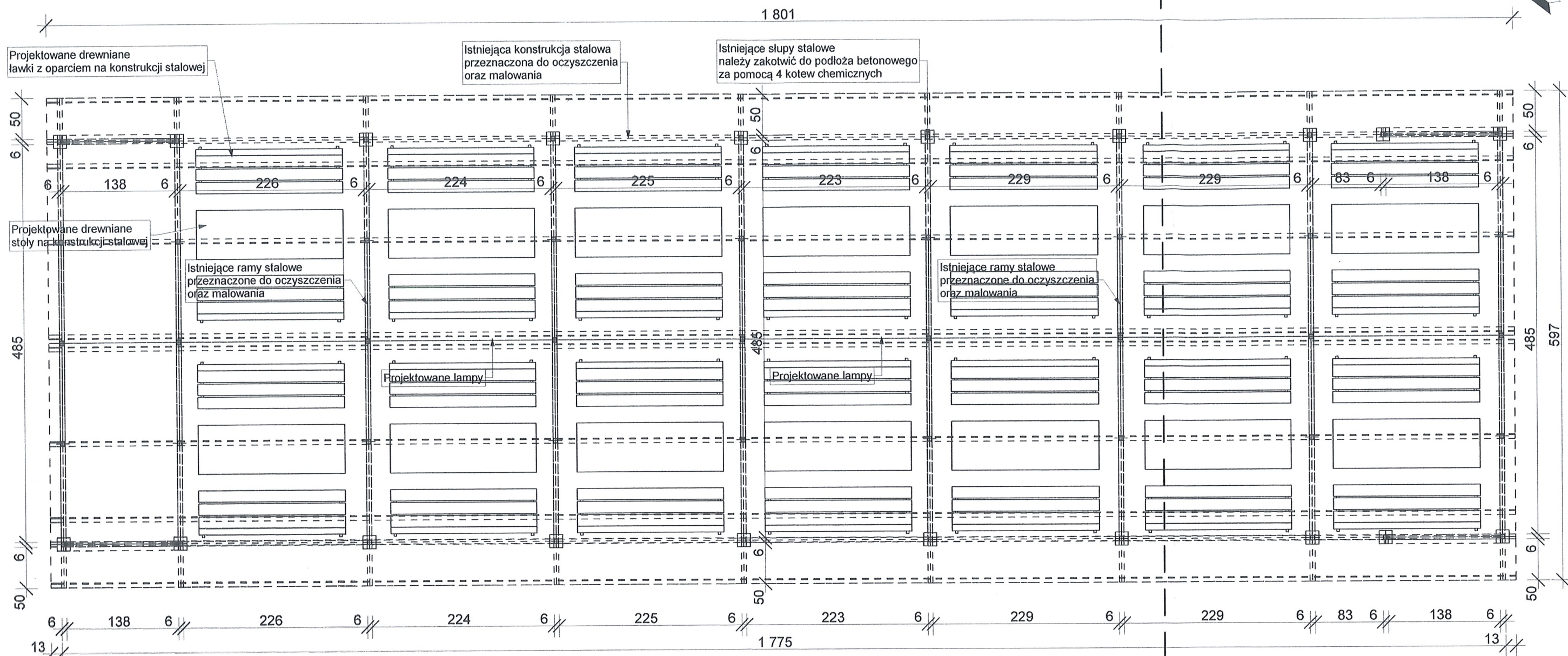
studio

autorska pracownia projektowa
ju_studio
ul. kościuszki 19/8
32-500 chrzanów

INWESTYCJA
Remont obiektów wypoczynkowo - rekreacyjnych i estradowych wraz z projektowanymi elementami małej architektury zlokalizowany przy ul. Lipowej w Balinie
ADRES
Balin ul. Lipowa, dz. nr 2259/69 jedn. ewid. 120303_5 Chrzanów - obszar wiejski obręb: nr 0001 Balin

DOKUMENTACJA PROJEKTOWA - ZGŁOSZENIOWA			
w STAROSTWIE POWIATOWYM w CHRZANOWIE			
ZESPÓŁ PROJEKTOWY			
Imię i nazwisko	nr uprawnień	specjalność	podpis
mgr inż. arch. Marta Augustynowicz - Zięba			
PROJEKTANT	MPOIA/018/2014	architektoniczna	

NAZWA RYSUNKU			NR RYSUNKU
ELEWACJE WIATA ZE SCENĄ - GRZYBEK			F - 4
DATA	FAZA	BRANŻA	SKALA
08.2022	PB	ARCHITEKT.	1 : 50



Projektowane drewniane ławki z oparciem na konstrukcji stalowej sztuk 28

Projektowane drewniane stoły na konstrukcji stalowej sztuk 14

autorska pracownia projektowa
ju_studio
ul. kościuszki 19/8
32-500 chrzanów

INWESTYCJA

Remont obiektów wypoczynkowo - rekreacyjnych i estradowych wraz z projektowanymi elementami małej architektury zlokalizowany przy ul. Lipowej w Balinie

ADRES

Balin ul. Lipowa, dz. nr 2259/69
jedn. ewid. 120303_5 Chrzanów - obszar wiejski obręb: nr 0001 Balin

DOKUMENTACJA PROJEKTOWA ZGŁOSZENIOWA

WYDZIAŁ ARCHITEKTURY I ZOSPÓDARSTWA TERENÓW

ZESPÓŁ PROJEKTOWY

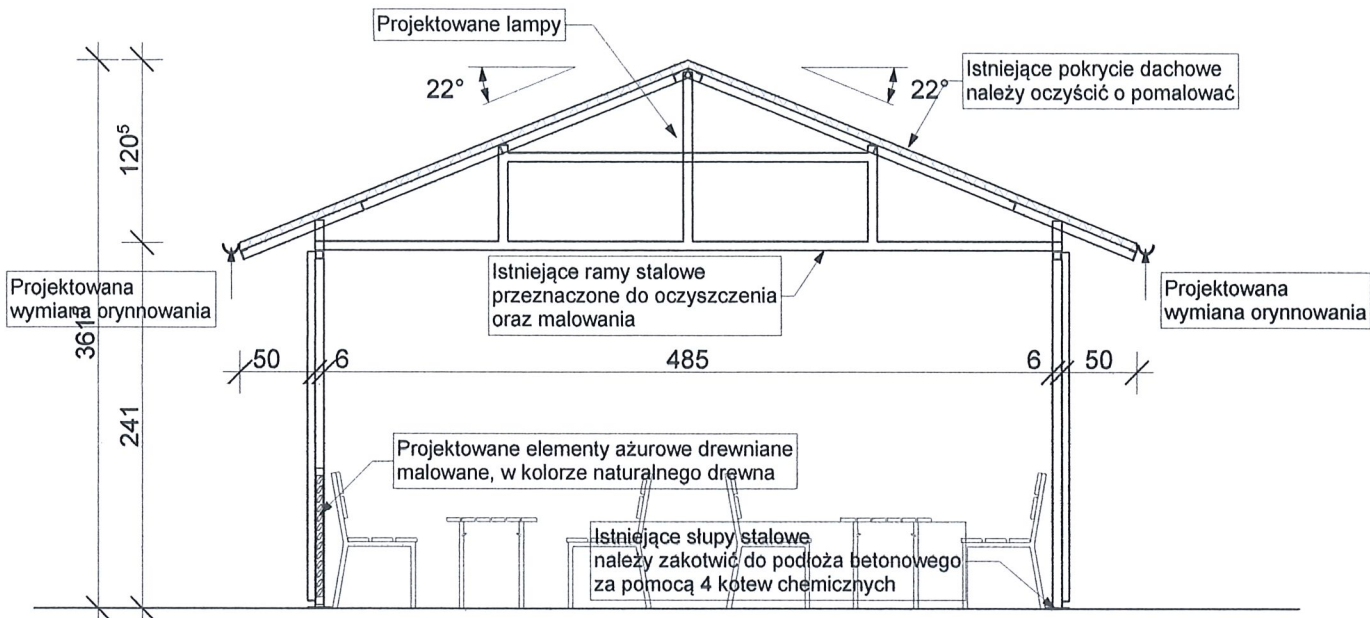
imię i nazwisko nr uprawnień specjalność podpis

PROJEKTANT mgr inż. arch. Marta Augustynowicz - Zięba MPOIA/018/2014 architektoniczna

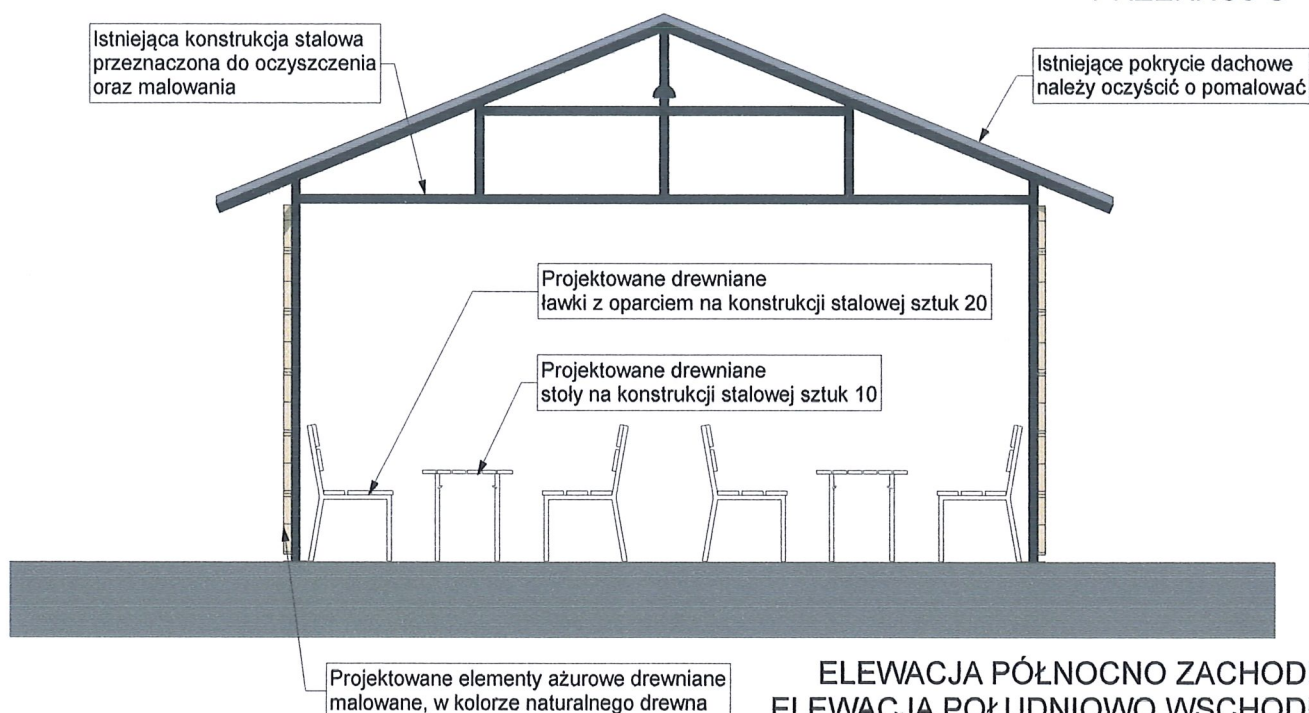
NAZWA RYSUNKU NR RYSUNKU

RZUT WIATY STALOWEJ NR 2 C - 1

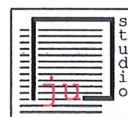
DATA	FAZA	BRANŻA	SKALA
08.2022	PB	ARCHITEKT.	1 : 50



PRZĘKRÓJ C - C



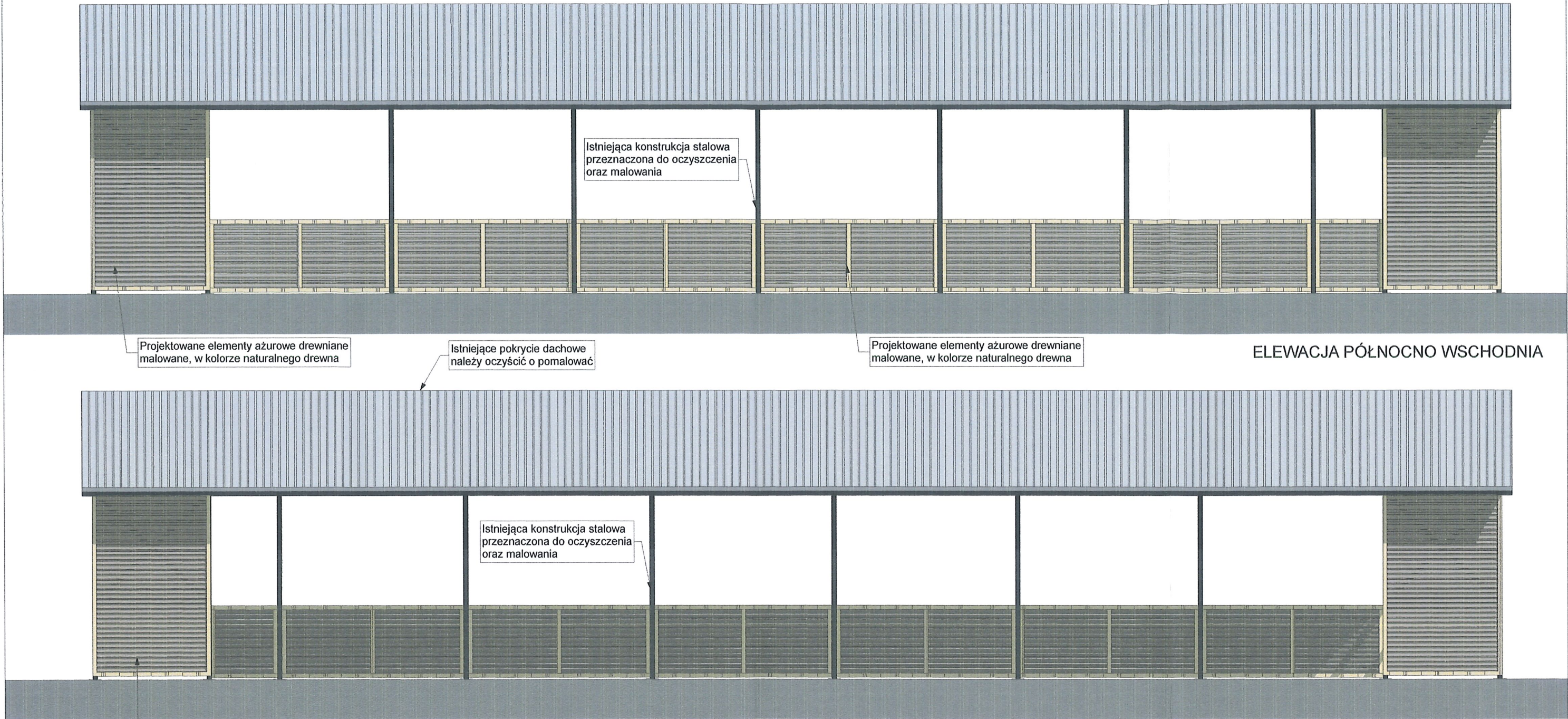
ELEWACJA PÓŁNOCNO ZACHODNIA ELEWACJA POŁUDNIOWO WSCHODNIA



autorska pracownia projektowa
ju_studio


ul. kościuszki 19/8
32-500 chrzanów

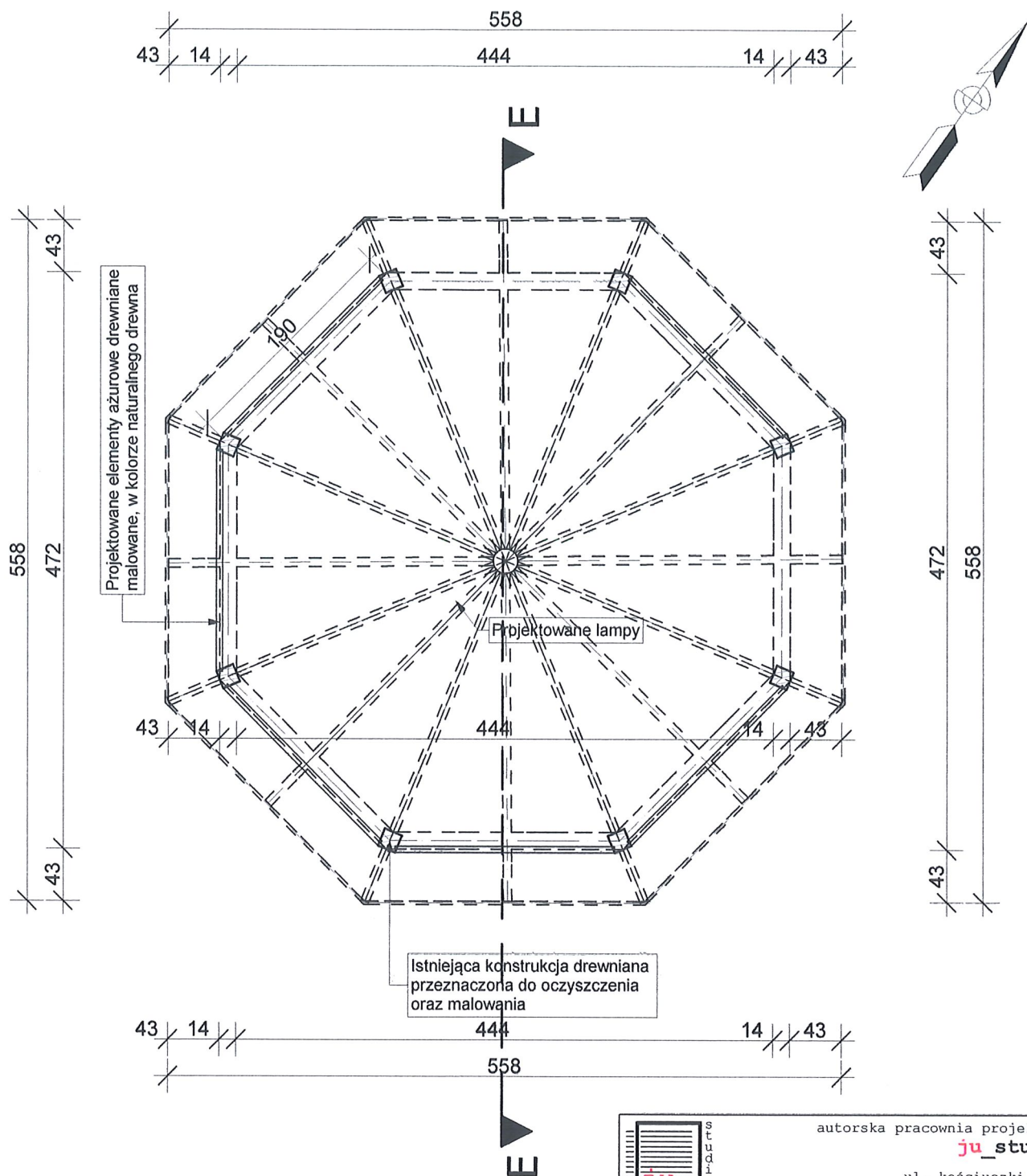
INWESTYCJA			
Remont obiektów wypoczynkowo - rekreacyjnych i estradowych wraz z projektowanymi elementami małej architektury zlokalizowany przy ul. Lipowej w Balinie			
ADRES			
Balin ul. Lipowa, dz. nr 2259/69 jedn. ewid. 120303_5 Chrzanów - obszar wiejski obręb: nr 0001 Balin			
DOKUMENTACJA PROJEKTOWA - ZGŁOSZENIOWA			
ZESPÓŁ PROJEKTOWY			
imię i nazwisko	nr uprawnień	specjalność	podpis
mgr inż. arch. Maria Augustynowicz - Zięba	MP/01A/018/2014	architektoniczna	
NAZWA RYSUNKU			
PRZĘKRÓJ B - B ORAZ ELEWACJE WIATY STALOWEJ NR 2			
NR RYSUNKU			
C - 2			
DATA	FAZA	BRANŻA	SKALA
08.2022	PB	ARCHITEKT.	1 : 50



ELEWACJA PÓŁNOCNO WSCHODNIA

ELEWACJA POŁUDNIOWO ZACHODNIA

	autorska pracownia projektowa ju_studio ul. kościuszki 19/8 32-500 chrzanów		
INWESTYCJA			
Remont obiektów wypoczynkowo - rekreacyjnych i estradowych wraz z projektowanymi elementami małej architektury zlokalizowany przy ul. Lipowej w Balinie			
ADRES			
Balin ul. Lipowa, dz. nr 2259/69 jedn. ewid. 120303_5 Chrzanów - obszar wiejski obręb: nr 0001 Balin			
DOKUMENTACJA PROJEKTOWA - ZGŁOSZENIOWA			
ZESPÓŁ PROJEKTOWY			
imię i nazwisko	nr uprawnień	specjalność	podpis
mgr inż. arch. Marta Augustynowicz Zioba			
PROJEKTANT mgr inż. arch. Marta Augustynowicz Zioba ul. Kościuszki 19/8 32-500 Chrzanów			
NAZWA RYSUNKU			NR RYSUNKU
ELEWACJE WIATY STALOWEJ NR 2			C - 3
DATA	FAZA	BRANŻA	SKALA
08.2022	PB	ARCHITEKT.	1 : 50



autorska pracownia projektowa

ju studio

ul. kościuszki 19/8
32-500 chrzanów

INWESTYCJA

Remont obiektów wypoczynkowo - rekreacyjnych i estradowych
wraz z projektowanymi elementami małej architektury
zlokalizowany przy ul. Lipowej w Balinie

ADRES

Balin ul. Lipowa, dz. nr 2259/69
jedn. ewid. 120303_5 Chrzanów - obszar wiejski obręb: nr 0001 Balin

DOKUMENTACJA PROJEKTOWA - ZGŁOSZENIOWA

ZESPÓŁ PROJEKTOWY

imię i nazwisko	nr uprawnień	specjalność	podpis
architektura			

PROJEKTANT	mgr inż. arch. Marta Augustynowicz - Zięba	MPOIA/018/2014	architektoniczna
------------	---	----------------	------------------

WYDZIAŁ ARCHITEKTURY
GOSPODARKI NIERUCHOMOŚCI

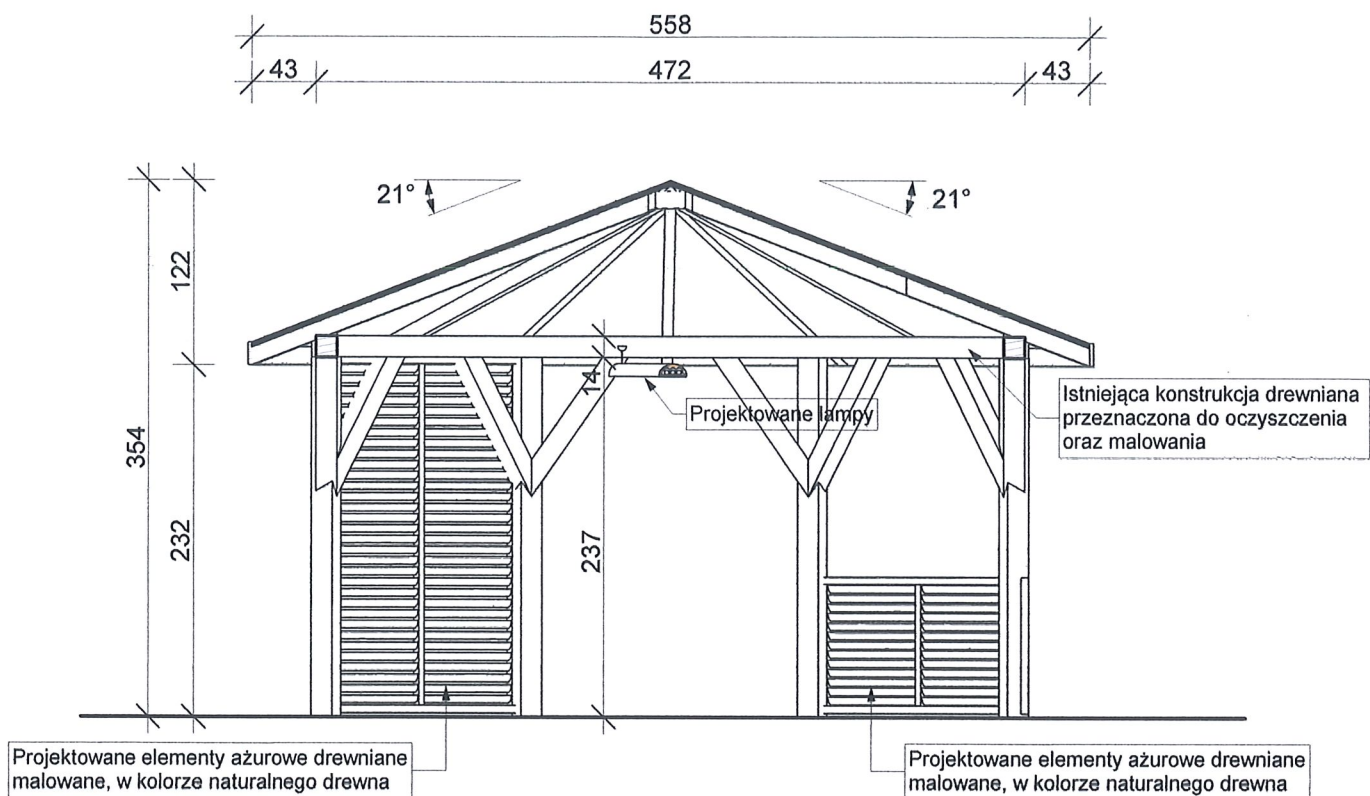
32-500 CHRZANÓW
ul. Pułkownika


WIATA DREWNIANA NR 2

NR RYSUNKU

E - 1

DATA	FAZA	BRANŻA	SKALA
08.2022	PB	ARCHITEKT.	1 : 50




 autorska pracownia projektowa
ju_studio
 ul. kościuszkii 19/8
 32-500 chrzanów

INWESTYCJA

Remont obiektów wypoczynkowo - rekreacyjnych i estradowych
wraz z projektowanymi elementami małej architektury
zlokalizowany przy ul. Lipowej w Balinie

ADRES

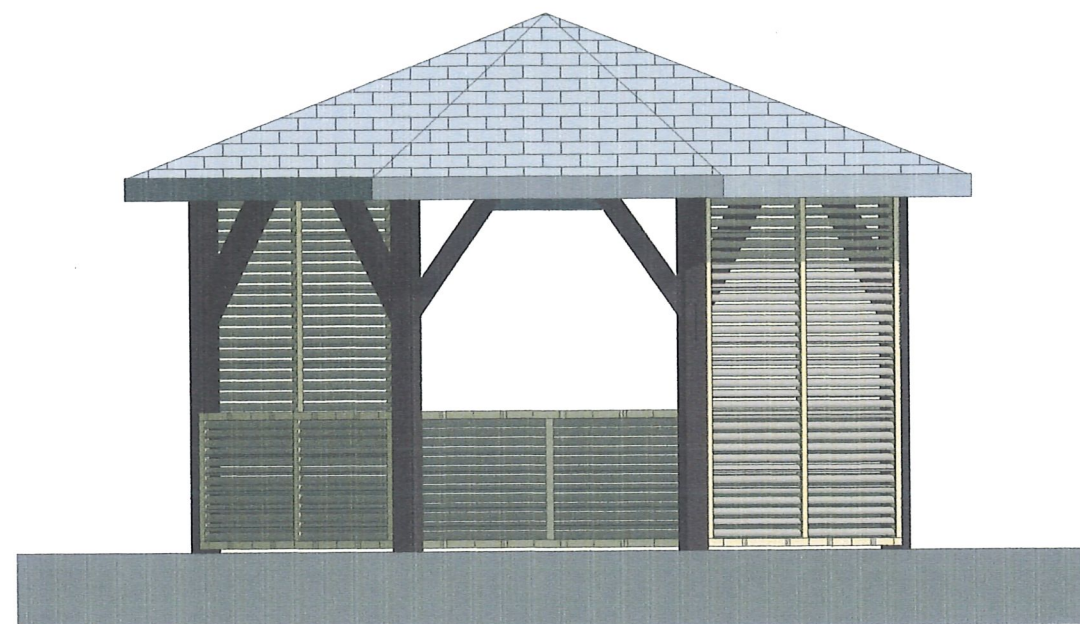
Balin ul. Lipowa, dz. nr 2259/69
jedn. ewid. 120303_5 Chrzanów - obszar wiejski obręb: nr 0001 Balin

DOKUMENTACJA PROJEKTOWA - ZGŁOSZENIOWA

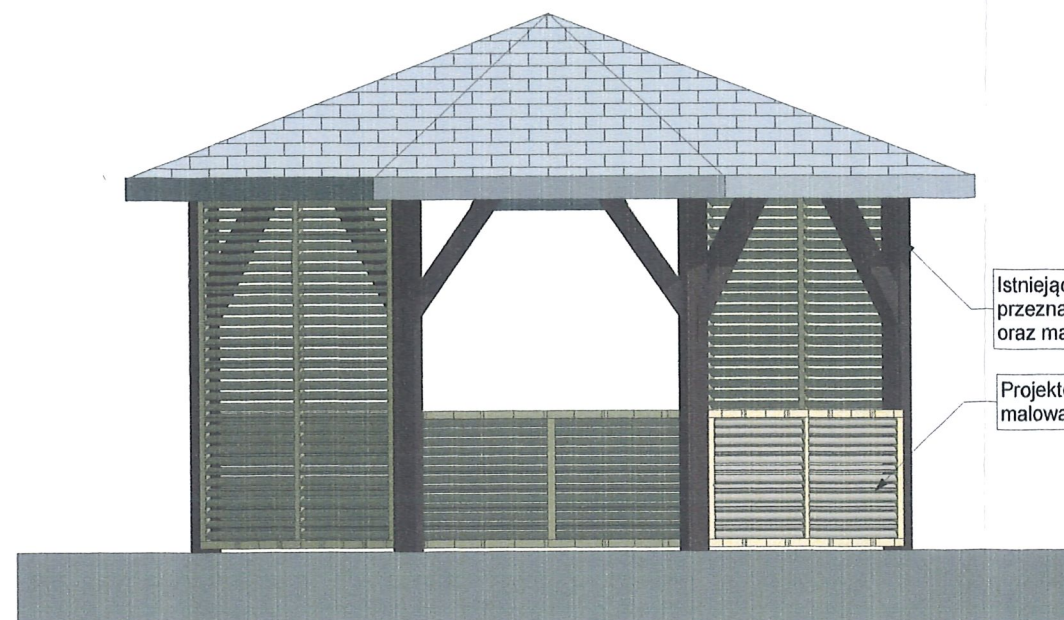
ZESPÓŁ PROJEKTOWY

Imię i nazwisko	nr uprawnień	specjalność	podpis
mgr inż. arch. Marta Augustynowicz - Zięba	MPOIA/018/2014	architektoniczna	

WYDZIAŁ GOSPODARKI NIERUCHOMOŚCI			
32-500 NAZWA RYSUNKU			NR RYSUNKU
PRZEKRÓJ E - E WIATA DREWNIANA NR 2			E - 2
DATA	FAZA	BRANŻA	SKALA
08.2022	PB	ARCHITEKT.	1 : 50



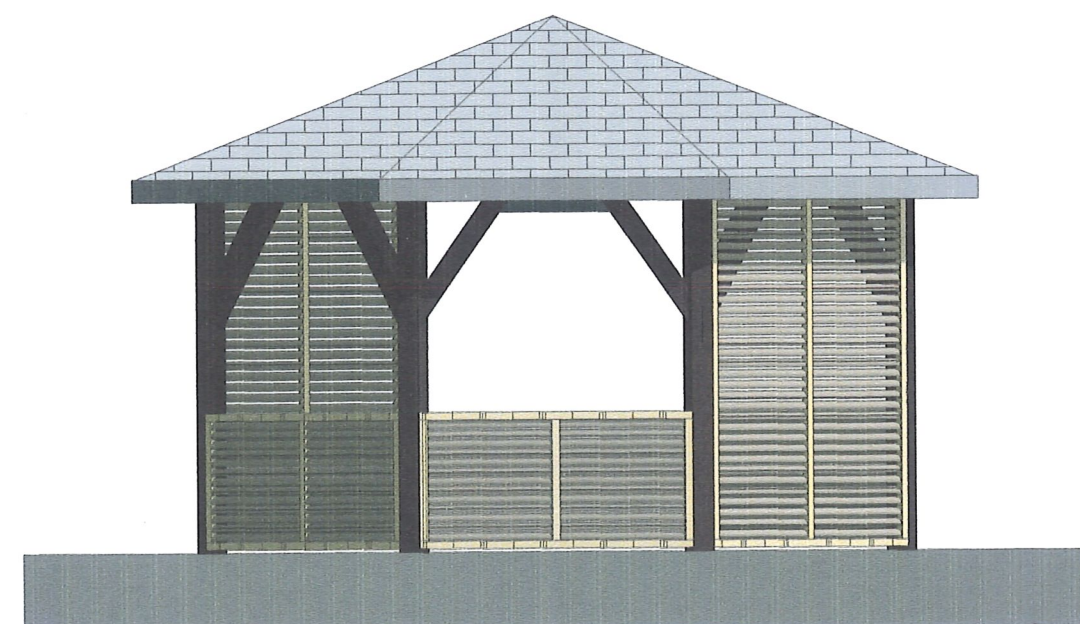
ELEWACJA WSCHODNIA



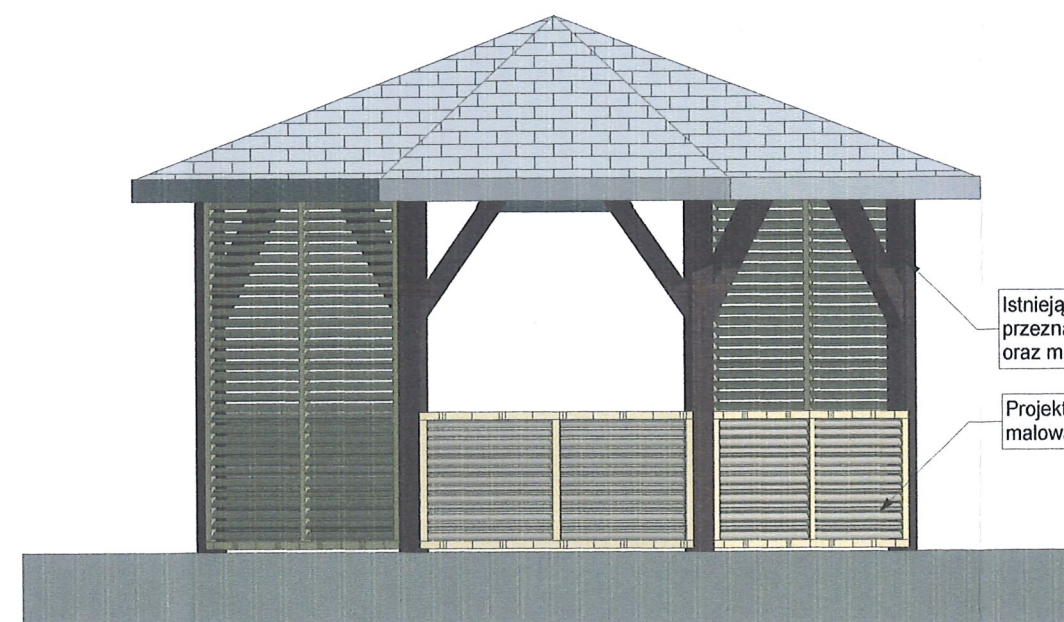
ELEWACJA PÓŁNOCNA

Istniejąca konstrukcja drewniana przeznaczona do oczyszczenia oraz malowania

Projektowane elementy ażurowe drewniane malowane, w kolorze naturalnego drewna



ELEWACJA ZACHODNIA



ELEWACJA POŁUDNIOWA

Istniejąca konstrukcja drewniana przeznaczona do oczyszczenia oraz malowania

Projektowane elementy ażurowe drewniane malowane, w kolorze naturalnego drewna

stud
io
autorska pracownia projektowa
ju_studio
ul. kościuszki 19/8
32-500 chrzanów

INWESTYCJA
Remont obiektów wypoczynkowo - rekreacyjnych i estradowych wraz z projektowanymi elementami małej architektury zlokalizowany przy ul. Lipowej w Balinie
ADRES
Balin ul. Lipowa, dz. nr 2259/69
jedn. ewid. 120303_5 Chrzanów - obszar wiejski obręb: nr 0001 Balin

DOKUMENTACJA PROJEKTOWA - ZGŁOSZENIOWA
ZESPÓŁ PROJEKTOWY
imię i nazwisko nr uprawnień specjalność podpis
a r c h i t e k t u r a
PROJEKTANT mgr inż. arch. Marta Augustynowicz - Zięba MPOIA/018/2014 architektoniczna

W Chrzanowie
WYDZIAŁ ARCHITEKTURY
GOSPODARKI NIEZAWISZAŁEJ
31. Partyzanów
NAZWA RYSUNKU
ELEWACJE
WIATA DREWNIANA NR 2
NR RYSUNKU
E - 3
DATA FAZA BRANŻA SKALA
08.2022 PB ARCHITEKT. 1 : 50



OPINIE, UZGODNIENIA, POZWOLENIA I INNE DOKUMENTY

Nazwa zamierzenia budowlanego	BUDOWA MAŁEJ ARCHITEKTURY – ŁAWKI, STOLIKI I KOSZE NA ŚMIECI, W ZWIĄZKU Z REMONTEM OBIEKTÓW WYPOCZYNKOWO – REKREACYJNYCH I ESTRADOWYCH TAKICH JAK: WIATY ZE SCENĄ - „GRZYBEK”, WIATY STALOWEJ NR 2, WIATY DREWNIANEJ NR 2 ORAZ CZĘŚCI POWIERZCHNI UTWARDZONYCH.
Adres zamierzenia budowlanego	BALIN, ul. LIPOWA
Kategoria obiektu budowlanego	Kategoria X
Lokalizacja	BALIN, ul. Lipowa dz. nr 2259/69, obręb: 0001 Balin jedn. ewid.: 120303_5 Chrzanów-obszar wiejski
Inwestor	URZĄD MIEJSKI W CHRZANOWIE ALEJA HENRYKA 20, 32-500 CHRZANÓW
Spis zawartości	1. Dokumenty formalne. 1.1. Mapa do celów projektowych. 2. Oświadczenia projektantów. 2.1. Oświadczenie o zgodności projektu. 3. Uprawnienia oraz zaświadczenia projektantów. 4. Informacja „BIOZ”.

Urząd Miejski w Chrzanowie
WYDZIAŁ ARCHITEKTURY I
GOSPODARKI NIERUCHOMOŚCIAMI
32-500 Chrzanów
ul. Partyzantów 2

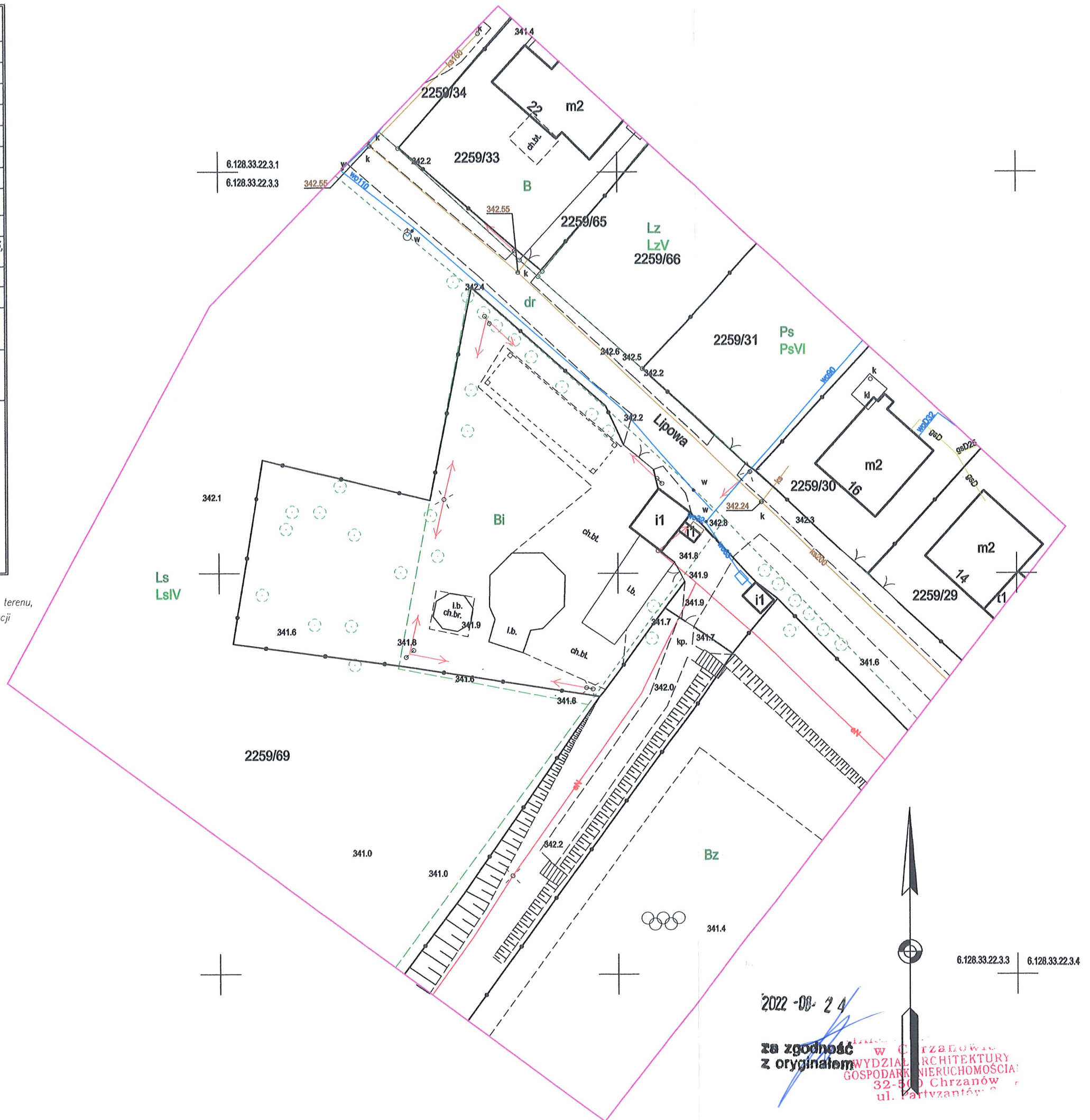
MAPA DO CELÓW PROJEKTOWYCH			
Oznaczenie kancelaryjne zgłoszenia roboty geodezyjnej		6640.2096.2022	
Data opracowania mapy		01.08.2022r.	
Miejscowość		Balin	
Jednostka ewidencyjna	identyfikator	120303_5	
	nazwa	Chrzanów – obszar wiejski	
Obręb ewidencyjny	identyfikator	0001	
	nazwa	Balin	
Obiekt		dz. 2259/69	
Skala mapy		1 : 500	
Seksja mapy zasadniczej		6.128.33.22.3.1, 6.128.33.22.3.3, 6.128.33.22.3.4	
Nazwa układu współrzędnych	prostokątnych płaskich	2000/18	
	wysokości normalnych	EVRF 2007	
Oznaczenie granic obszaru, który był przedmiotem aktualizacji			
Mapa jest aktualna na dzień 27.07.2022r. w zakresie sytuacji i uzbrojenia terenu na podstawie pomiaru oraz wywiadu branżowego.			
Nazwa/imię i nazwisko wykonawcy/ oraz podpis osoby reprezentującej wykonawcę		Imię i nazwisko, nr uprawnień oraz podpis geodety uprawnionego, który opracował mapę	

Nie wyklucza się istnienia w terenie innych, nie wskazanych na niniejszej mapie, elementów uzbrojenia terenu, które nie były zgłoszone do geodezyjnej inwentaryzacji powykonawczej lub o których brak jest informacji w instytucjach branżowych.

UWAGA: Pomiar uzupełniający nie dotyczy pomiarów granic działek. Granice wniesiono z map ewidencyjnych znajdujących się w zasobie geodezyjnym.

Granice działki przedmiotowej spełniają wymagania wyznaczania punktów granicznych.

Jestem świadomy odpowiedzialności kamej za złożenie fałszywych oświadczeń. Oświadczam, że operat techniczny zawierający rezultaty prac geodezyjnych w wyniku których powstał niniejszy dokument uzyskał pozytywny wynik weryfikacji.	
Identyfikator zgłoszenia prac geodezyjnych.	6640.2096.2022
Organ służby geodezyjnej, który otrzymał zgłoszenie.	Starosta Chrzanowski
Wykonawca prac geodezyjnych.	OMIKRON Piotr Kłapacz Osiedle Widokowe 13/14 32-540 Trzebinia NIP 6281716442 REGON 851778114
Nr oraz data sporządzenia dokumentu zawierającego wynik pozytywnej weryfikacji.	Protokół z nr 6640.2096.2022_33171 z dn. 16.08.2022 r.
Imię i nazwisko oraz nr uprawnień zawodowych kierownika prac.	Inż. Piotr Kłapacz Uprawnienia zawodowe nr 21469



2022-08-24

za zgodność
z oryginałem

W Chrzanowie
WYDZIAŁ ARCHITEKTURY
GOSPODARSTWA NIERUCHOMOŚCI
32-540 Chrzanów
ul. Partyzantów 1

Chrzanów, sierpień 2022

OŚWIADCZENIE

Oświadczam, że projekt budowlany, PZT dla zamierzenia budowlanego pn.: **BUDOWA MAŁEJ ARCHITEKTURY – ŁAWKI, STOLIKI I KOSZE NA ŚMIECI, W ZWIĄZKU Z REMONTEM OBIEKTÓW WYPOCZYNKOWO – REKREACYJNYCH I ESTRADOWYCH TAKICH JAK: WIATY ZE SCENĄ - „GRZYBEK”, WIATY STALOWEJ NR 2, WIATY DREWNIANEJ NR 2 ORAZ CZĘŚCI POWIERZCHNI UTWARDZONYCH, ZLOKALIZOWANEJ PRZY UL. LIPOWEJ W BALINIE.** (lokalizacja: Dz. nr 2259/69, obręb ewidencyjny: 0001 Balin, jedn. ewid.: 120303_5 Chrzanów – obszar wiejski) został opracowany zgodnie z obowiązującymi przepisami i zasadami wiedzy technicznej (podstawa prawna: art.34 Prawa Budowlanego).

Projektant:

mgr inż. arch.

Marta Augustynowicz – Zięba

spec. architektoniczna do projektowania bez ograniczeń

MPOIA/018/2014



w Chrzanowie
WYDZIAŁ ARCHITEKTURY
GOSPODARKI NIERUCHOMOŚCI
32-500 Chrzanów
ul. Partyzantów



IZBA ARCHITEKTÓW
RZECZYPOSPOLITEJ POLSKIEJ

MAŁOPOLSKA OKRĘGOWA IZBA ARCHITEKTÓW RP
OKRĘGOWA KOMISJA KWALIFIKACYJNA

Kraków, dnia 16.06.2014 r.
Znak sprawy: OKK/Upb/015/14/MP

DECYZJA nr MPOIA/018/2014

Na podstawie art. 12 ust. 1 pkt 1, ust. 2 i 3, art. 13 ust. pkt 1 i ust. 4 ustawy z dnia 7 lipca 1994 r. - Prawo budowlane (tekst jednolity: Dz.U. z 2013, poz. 1409 z późn. zm.), art. 11 i 24 ust. 1 pkt 2 ustawy z dnia 15 grudnia 2000 r. o samorządach zawodowych architektów, inżynierów budownictwa oraz urbanistów (Dz.U. z 2013 r., poz. 932 z późn. zm.), § 11 ust. 1 pkt 1 rozporządzenia Ministra Transportu i Budownictwa z dnia 28 kwietnia 2006 r. w sprawie samodzielnych funkcji technicznych w budownictwie (Dz.U. z 2006 r. Nr 83, poz. 578 z późn. zm.) oraz art. 104 i 107 § 1 i 4 ustawy z dnia 14 czerwca 1960 r. - Kodeks postępowania administracyjnego (tekst jednolity: Dz.U. z 2013 r. poz. 267 z późn. zm.)

stwierdza się, że

Pani

mgr inż.arch. Marta Augustynowicz-Zięba
urodzona w dniu 05 czerwca 1984 r., w Chrzanowie

posiada odpowiednie wykształcenie techniczne i praktykę zawodową
i po zdaniu egzaminu z wynikiem pozytywnym otrzymuje

UPRAWNIENIA BUDOWLANE

w specjalności architektonicznej do projektowania bez ograniczeń

Decyzja niniejsza jako uwzględniająca w całości żądanie strony nie wymaga uzasadnienia.

Od decyzji przysługuje Pani odwołanie do Krajowej Komisji Kwalifikacyjnej Izby Architektów RP. Odwołanie wnosi się za pośrednictwem organu, który wydał decyzję tj. Okręgowej Komisji Kwalifikacyjnej Małopolskiej Okręgowej Izby Architektów RP, w terminie 14 dni od dnia doręczenia decyzji.

mgr inż.arch. Witold Sztorc, Przewodniczący OKK

mgr inż.arch. Stanisław Nesterski, V-ce Przewodniczący OKK

mgr inż.arch. Dorota Zaucha-Rybka, Sekretarz OKK

dr hab. inż.arch. Wojciech Chmielewski, Członek OKK

mgr inż.arch. Andrzej Ryndarczyk, Członek OKK

mgr inż.arch. Jan Skąpski, Członek OKK

mgr inż.arch. Artur Trzepla, Członek OKK

dr inż.arch. Mariusz Twardowski, Członek OKK

mgr inż.arch. Jolanta Wąsik, Członek OKK

2022-08-24

20 zgodność
z oryginałem

Otrzymują:

1. Marta Augustynowicz-Zięba, ul. Grzybowa 1/22, 32-500 Chrzanów,
2. Gdy decyzja stanie się ostateczna:
 - 1) Główny Inspektor Nadzoru Budowlanego - w celu wpisania do centralnego rejestru osób posiadających uprawnienie budowlane
 - 2) Małopolska Okręgowa Izba Architektów RP.
3. a/a

w Chrzanowie
WYDZIAŁ ARCHITEKTURY
GOSPODARSTWA I BUDOWNICTWA
32-500 Chrzanów
ul. Partyzantów 2



**IZBA ARCHITEKTÓW
RZECZYPOSPOLITEJ POLSKIEJ**

Małopolska Okręgowa Rada Izby Architektów RP

ZAŚWIADCZENIE - ORYGINAŁ
(wypis z listy architektów)

Małopolska Okręgowa Rada Izby Architektów RP zaświadcza, że:

mgr inż. arch. MARTA AUGUSTYNOWICZ-ZIĘBA

posiadająca kwalifikacje zawodowe do pełnienia samodzielnych funkcji technicznych w budownictwie w specjalności architektonicznej i w zakresie posiadanych uprawnień nr **MPOIA/018/2014**, jest wpisana na listę członków Małopolskiej Okręgowej Izby Architektów RP pod numerem: **MP-2013**.

Członek czynny od: 26-11-2014 r.

Data i miejsce wygenerowania zaświadczenia: 12-07-2022 r. Kraków.

Zaświadczenie jest ważne do dnia: **30-06-2023 r.**

Podpisano elektronicznie w systemie informatycznym Izby Architektów RP przez:
Grzegorz Lechowicz, Sekretarz Okręgowej Rady Izby Architektów RP.

Nr weryfikacyjny zaświadczenia:

MP-2013-91BA-74C7-BB43-91B2

2022-08-24


za zgodność
z oryginałem

Dane zawarte w niniejszym zaświadczeniu można sprawdzić podając nr weryfikacyjny zaświadczenia w publicznym serwisie internetowym Izby Architektów: www.izbaarchitektow.pl lub kontaktując się bezpośrednio z właściwą Okręgową Izbą Architektów RP.

BIURO FORMALNOŚCI
w Chrzanowie
WYDZIAŁ ARCHITEKTURY I
GOSPODARKI NIERUCHOMOŚCIAMI
32-500 Chrzanów
ul. Partyzantów 2

INFORMACJA BIOZ

Nazwa zamierzenia budowlanego	BUDOWA MAŁEJ ARCHITEKTURY – ŁAWKI, STOLIKI I KOSZE NA ŚMIECI, W ZWIĄZKU Z REMONTEM OBIEKTÓW WYPOCZYNKOWO – REKREACYJNYCH I ESTRADOWYCH TAKICH JAK: WIATY ZE SCENĄ - „GRZYBEK”, WIATY STALOWEJ NR 2, WIATY DREWNIANEJ NR 2 ORAZ CZĘŚCI POWIERZCHNI UTWARDZONYCH.
Adres zamierzenia budowlanego	BALIN, ul. LIPOWA
Kategoria obiektu budowlanego	Kategoria X
Lokalizacja	BALIN, ul. Lipowa dz. nr 2259/69, obręb: 0001 Balin jedn. ewid.: 120303_5 Chrzanów-obszar wiejski
Inwestor	URZĄD MIEJSKI W CHRZANOWIE ALEJA HENRYKA 20, 32-500 CHRZANÓW

ZESPÓŁ PROJEKTOWY	Imię i nazwisko specjalność i nr uprawnień	Podpis
Funkcja	mgr inż. arch.	
PROJEKTANT	Marta Augustynowicz – Zięba	
Branża	spec. architektoniczna do projektowania bez ograniczeń MPOIA/018/2014	
ARCHITEKTURA		Data opracowania sierpień 2022

1. Zakres robót dla całego zamierzenia budowlanego oraz kolejność realizacji poszczególnych obiektów

Realizacja całego zakresu dla przedmiotowego zamierzenia budowlanego będzie obejmowała następujące roboty:

- roboty przygotowawcze,
- roboty montażowe,
- roboty ziemne,
- roboty fundamentowe,
- roboty zbrojarskie,
- roboty betonowe i żelbetowe,
- roboty wykończeniowe,
- roboty brukarskie.

Projektowane obiekty można realizować w dowolnej kolejności. O kolejności wykonywania prac oraz obiektów decyduje kierownik budowy.

2. Wykaz istniejących obiektów

Na działce, na której projektuje się zamierzenie budowlane, znajdują się istniejące obiekty.

3. Wskazanie elementów zagospodarowania działki lub terenu, które mogą stwarzać zagrożenie bezpieczeństwa i zdrowia ludzi

Żaden z projektowanych ani istniejących elementów zagospodarowania działki nie stwarza zagrożenia bezpieczeństwa i zdrowia ludzi.

4. Wskazanie dotyczące przewidywanych zagrożeń występujących podczas realizacji robót budowlanych, określające skalę i rodzaje zagrożeń oraz miejsce i czas ich wystąpienia

Roboty ziemne.

Wykopy w gruntach spoistych posiadające głębokość większą niż 1,0 m, a w gruntach sypkich o głębokości 0,6 m powinny być zabezpieczone, ponieważ istnieje zagrożenie obsypania się ścian wykopów. Przy pracach ziemnych prowadzonych ręcznie, lub ręczno-mechanicznie grozi to zasypaniem pracowników. Bezwzględnie należy przestrzegać wykonywania odpowiedniego nachylenia skarp wykopu w zależności od kategorii gruntu. Przy wysokim poziomie wód gruntowych prace ziemne należy prowadzić ostrożnie gdyż istnieje ryzyko przedostania się wody do wykopu.

Roboty montażowe.

Prace budowlane, demontażowe i montażowe z użyciem drobnych narzędzi stacjonarnych (piła do cięcia drewna, betoniarka itp.) i osobistych (młotki udarowe, szlifierki kątowe, wyrzynarki, wiertarki itp.) stwarzają ryzyko urazów u pracowników, w skutek np. nieprawidłowej obsługi, złego stanu technicznego w/w urządzeń i narzędzi. Wszelkie prace związane z wykorzystaniem narzędzi i urządzeń elektrycznych mogą okazać się niebezpieczne z uwagi na możliwość porażenia prądem. Ze względu na montaż wysokich elementów gotowych istnieje ryzyko przygnięcia pracownika przez montowany element.

Prace na wysokości.

Przez pojęcie "praca na wysokości" na budowie rozumiemy roboty wykonywane na: rusztowaniach, pomostach, podestach, masztach, konstrukcjach budowlanych, kominach, drabinach i innych podwyższeniach, na wysokości powyżej 1,0 m od terenu zewnętrznego lub poziomu podłogi pomieszczenia zamkniętego. Największe zagrożenie stanowi w tym przypadku upadek z wysokości.

Roboty zbrojarskie.

Główne zagrożenia zawodowe podczas wykonywania robót zbrojarskich wynikają z:

- używania materiałów z ostrymi, wystającymi krawędziami,

- wykonywania części robót na wysokości, na krawędziach niestabilnych konstrukcji budowlanych,
- ręcznego przenoszenia ciężkich i długich przedmiotów,
- użytkowania prostych i zmechanizowanych narzędzi ręcznych.

Roboty betonowe i żelbetowe.

Najczęściej występujące zagrożenia to:

- oparzenia materiałami budowlanymi często podgrzewanymi lub naparzanymi,
- porażenia prądem elektrycznym,
- zagrożenia powodowane zerwaniem się prętów,
- zagrożenia powodowane uszkodzeniem zakotwień.

Transport pionowy materiałów budowlanych.

Źródło zagrożeń:

- wykonywanie pracy na wysokości,
- używanie materiałów z ostrymi i wystającymi krawędziami,
- ręczne przenoszenie ciężkich i długich przedmiotów.

5. Wskazanie sposobu prowadzenia instruktażu pracowników przed przystąpieniem do realizacji robót szczególnie niebezpiecznych

- Pracownicy zostaną przeszkoleni przez kierownika budowy w zakresie szkoleń stanowiskowych. Poinformowani zostaną o przydzielonych im obowiązkach, zapoznani z planem BIOZ oraz niebezpieczeństwami występującymi na budowie.
- Obowiązkowo każdy pracownik musi legitymować się świadectwem odbycia szkolenia BHP w specjalistycznym ośrodku (ksero świadectwa na budowie).
- Każdy operator sprzętu budowlanego zatrudnionego na niniejszej budowie będzie posiadał odpowiednie wymagane prawem uprawnienia przy sobie, w postaci przynajmniej kserokopii, a w przypadku prawa jazdy oryginału.
- Pracownicy zostaną powiadomieni o obowiązku stosowania odzieży ochronnej (kaski, rękawice, kamizelki odblaskowe, szelki bezpieczeństwa, okulary ochronne do robót rozbiórkowych, cięcia stali). Materiały te zostaną przekazane pracownikom.
- Zostanie podane do wiadomości pracowników, iż prace szczególnie niebezpieczne będą wykonywane pod nadzorem osób Dozoru. W przypadku wystąpienia zagrożenia zabezpieczyć oraz powiadomić przełożonych, podwładnych i pozostałych pracowników.
- Sposób przechowywania materiałów niebezpiecznych - podczas wykonywania przedmiotowego zakresu materiały niebezpieczne nie będą używane ani przechowywane.

6. Wskazanie środków technicznych i organizacyjnych, zapobiegających niebezpieczeństwom wynikającym z wykonywania robót budowlanych w strefach szczególnego zagrożenia zdrowia lub w ich sąsiedztwie, w tym zapewniających bezpieczną i sprawną komunikację, umożliwiającą szybką ewakuację na wypadek pożaru, awarii i innych zagrożeń

- Wykonanie Planu BiOZ oraz organizacja placu budowy w sposób zgodny z obowiązującymi przepisami (obowiązek kierownika budowy)
- Wszystkie stanowiska robót, które będą prowadzone na wysokości, zostaną zabezpieczone odpowiednimi balustradami (poręcz na wysokości 1,1 m), zapobiegającym upadkom z wysokości lub pracownicy będą wyposażeni w uprząż zapobiegającą upadkowi.
- Pracownicy będą wyposażeni w środki ochrony indywidualnej (maski ochronne, okulary ochronne, rękawice, buty, kaski, kamizelki itp.)
- Teren budowy wyposażać w niezbędny sprzęt do gaszenia pożaru, punkt pierwszej pomocy
- Regularne sprawdzanie stanu technicznego urządzeń i narzędzi budowlanych

