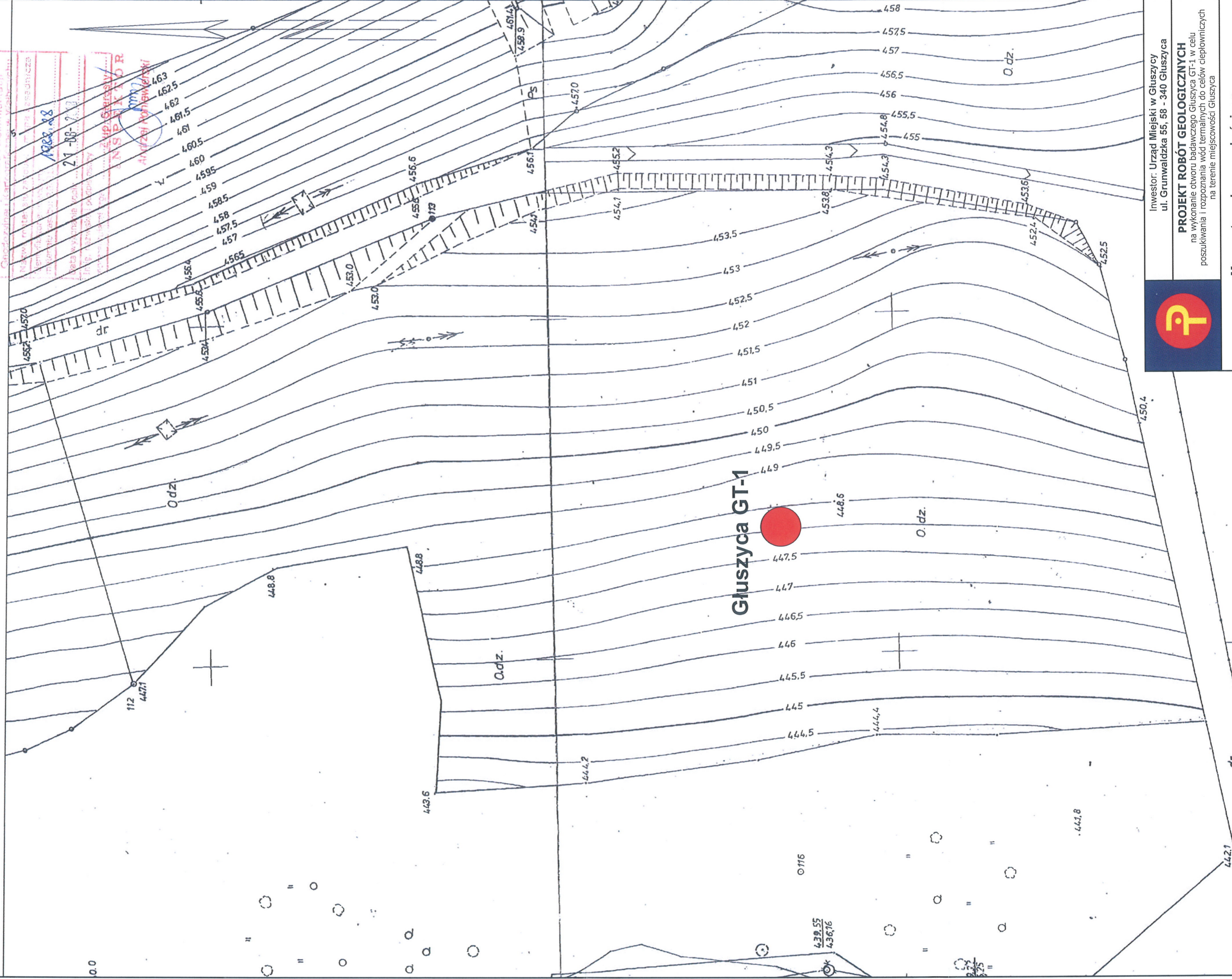


KOPIA MAPY ZASADNICZEJ

SKALA 1:500



1022105_4
21-08-2018

STARSZA WŁAŚCICIEL
Powiatowy Ośrodek Dokumentacji
Geodezyjnej

INSPIRATOR
Andrzej Poniewierski



Investor: Urząd Miejski w Głuszycy
ul. Grunwaldzka 55, 58 - 340 Głuszyca

PROJEKT ROBÓT GEOLOGICZNYCH
na wykonanie otworu badawczego Głuszyca GT-1 w celu
poszukiwania i rozpoznania wód termalnych do celów ciepłowniczych
na terenie miejscowości Głuszyca

Mapa sytuacyjno-wysokościowa

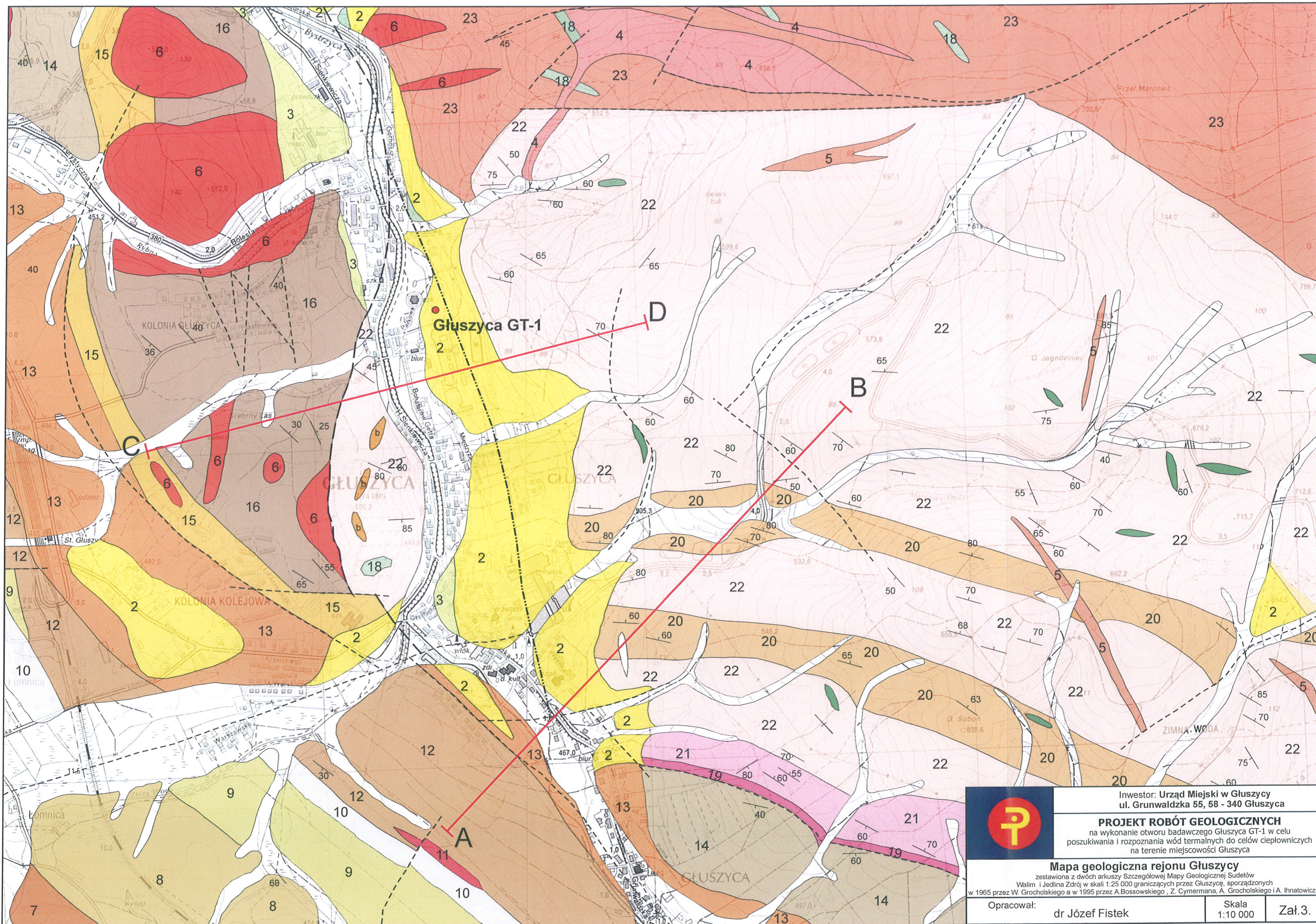
z naniesioną lokalizacją projektowanego otworu badawczego Głuszyca GT-1

Opracował: mgr inż. Łukasz Guty
Skala: 1:500
Załącznik: 2

Wrocław, dn. 2018-08-21
Sporządził (a) wyrys: Andrzej Poniewierski




- projektowany otwór geotermalny



	Inwestor: Urząd Miejski w Głuszycy ul. Grunwaldzka 55, 58 - 340 Głuszyca	
	PROJEKT ROBÓT GEOLOGICZNYCH na wykonanie otworu badawczego Głuszyca GT-1 w celu poszukiwania i rozpoznania wód termalnych do celów ciepłowniczych na terenie miejscowości Głuszyca	
Mapa geologiczna rejonu Głuszycy zestawiona z dwóch arkuszy Szczegółowej Mapy Geologicznej Sudetów Wałim i Jedlina Zdrój w skali 1:25 000 graniczących przez Głuszycę, sporządzonych w 1965 przez W. Grocholskiego a w 1995 przez A. Bossowskiego, Z. Cymermana, A. Grocholskiego i A. Ichnatowicza		
Opracował:	dr Józef Fistek	Skala 1:10 000
		Zał. 3.

Objaśnienia:

- | | | | |
|-------------------------------------|---|---|---|
| Holocen | } |  | - osady rzeczne w ogólności |
| | |  | - związliny stokowe i rumosze |
| Plejstocen | |  | - żwiry i piaski 2-4 m n.p.rzeki |
| Juro-trias | } |  | - żyły kwarcowe |
| | |  | - żyły barytowe |
| Perm
czerwony
spagowiec | } |  | - ryolity, ryodacyty felzytowe |
| | |  | - ryolity (porfiry kwarcowe) |
| | |  | - tufy lityczne, ryolitowe, tufity i brekcje piroklastyczne |
| | |  | - piaskowce, podrzędnie zlepieńce oraz iłowce i mułowce, częściowo tufogeniczne z kongrecjami węglanowymi - ogniwo piaskowców z Krajanowa |
| Karbon
górný | } |  | - zlepieńce i piaskowce - ogniwo zlepieńców z Ludwikowic - stefan |
| | |  | - zlepieńce polimiktyczne, piaskowce, mułowce i iłowce nierozdzielone - ogniwo zlepieńców z Łomnicy - stefan |
| | |  | - zlepieńce polimiktyczne z wkładkami piaskowców - stefan |
| | |  | - tufy popiołowe |
| | |  | - piaskowce, mułowce i iłowce, podrzędnie wkładki zlepieńców - ogniwo piaskowców i mułowców z Grzmiącej - westfal |
| | |  | - piaskowce, zlepieńce, podrzędnie mułowce i iłowce węgliste - ogniwo węglonośne z Gorców (warstwy żaclerskie górne?) - westfal |
| | |  | - piaskowce i zlepieńce, mułowce i iłowce z pokładami węgla kamiennego ogniwo węglonośne z Boguszowa (warstwy żaclerskie dolne?) |
| | |  | - zlepieńce grubootczakowe i piaskowce - ogniwo zlepieńców z Białego Kamienia - westfal |
| Karbon
dolny | } |  | - piaskowce, mułowce i iłowce z wkładkami węgla kamiennego, miejscami zlepieńce warstwy wałbrzyskie nierozdzielone - namur |
| | |  | - zlepieńce, szarogłazy i mułowce - zrzucone na przekrojach |
| Proterozoik
starszy
paleozoik | } |  | - amfibolity |
| | |  | - gnejsy mylonityczne (mylonity gnejsowe) |
| | |  | - granitognejsy o przewadze gnejsów oczkowych |
| | |  | - gnejsy biotytowe zmigmatyzowane, częściow o uziarnieniu granitowym |
| | |  | - gnejsy biotytowe i gnejsy migmatyczne |
| | |  | - gnejsy fibrolitowe |
| | |  | - walna dyslokacja uskoku śródsudeckiego |
| | |  | - uskoki |
| | |  | - uskoki pod utworami czwartorzędowymi |
| | |  | - biegi i upady warstw i foliacji |
| | |  | - linie przekrojów geologicznych i sondowań magnetotellurycznych |
| | |  | - proponowana lokalizacja otworu termalnego Głuszyca GT-1 |

Objaśnienia:

ZŁOŻA KOPALIN ORAZ PERSPEKTYWY I PROGNOZY ICH WYSTĘPOWANIA

- melafiry
- gnejsy
- piaski i żwiry
- 5702 WITOSZÓW GÓRNY** identyfikator z bazy Midas oraz nazwa złoża mało-konfliktowego
- 264 JEDLINKA** identyfikator z bazy Midas oraz nazwa złoża konfliktowego
- 578** złożo JEDLINKA (C₁+C₂) Ba/T
- 5703** złożo VICTORIA (A+B+C₁+C₂) Wk/C
- 5735** złożo JUGOWICE (C₁) p/Q
- 9478** złożo WALBRZYCH-GAJ (A+B+C₁+C₂) Wk/C
- 9478** złożo RYBNICA I (B+C₁) j¹/P
- granica złoża o zasobach udokumentowanych w kategoriach A+B+C₁ i C
- granica złoża o zasobach udokumentowanych w kategorii C₂
- granica obszaru perspektywicznego
- granica obszaru o negatywnych wynikach rozpoznania (U-Th - rodzaj kopaliny)
- złożo o powierzchni < 5 ha
- obszar prognostyczny o powierzchni < 5 ha (Ba - rodzaj kopaliny, P, C - wiek kopaliny)

GÓRNICZTWO I PRZETWÓRSTWO KOPALIN

- granica obszaru górniczego
- granica terenu górniczego
- obszar i teren górniczy złoża o powierzchni < 5 ha
- kopalnia czynna
- kopalnia nieczynna
- kopalnia okresowo czynna
- wyrobisko
- punkt niekoncesjonowanej eksploatacji kopaliny (pż - rodzaj kopaliny)
- zlikwidowany szyb kopalni podziemnej
- zwały odpadów mineralnych: eksploatacyjne o powierzchni < 5 ha
- zwały odpadów mineralnych: eksploatacyjne o powierzchni > 5 ha
- zwały odpadów mineralnych: przerobcze o powierzchni < 5 ha
- zwały odpadów mineralnych: przerobcze o powierzchni > 5 ha
- osadniki o powierzchni < 5 ha
- osadniki o powierzchni > 5 ha
- Symbol kopaliny:**
 Wk - węgiel kamienny
 U-Th - rudy uranu i toru
 Ba - baryt
 j¹ - melafiry
 g - gnejsy
 pż - piaski i żwiry
 p - piaski
- Symbol jednostki stratygraficznej:**
 Q - czwartorzęd
 T - trias
 P - perm
 C - karbon
 Pt - proterozoik i archaik

WODY POWIERZCHNIOWE I PODZIEMNE

- Granice działu wodnego:**
- drugiego rzędu
- trzeciego rzędu
- czwartego rzędu
- źródło
- obszar źródliskowy
- Zbiornik Lubachów
- zbiornik retencyjny
- granica strefy ochronnej "C" uzdrowiska
- granica strefy ochrony pośredniej ujęcia wód
- granica obszaru górniczego eksploatacji wód leczniczych, mineralnych i termalnych
- granica terenu górniczego eksploatacji wód leczniczych, mineralnych i termalnych
- ujęcie wód powierzchniowych
- ujęcie wód podziemnych o wydajności < 25 m³/h (k - komunalne, p - przemysłowe, Q - wiek ujmowanych utworów)
- ujęcie wód podziemnych o wydajności 25 - 50 m³/h
- ujęcie wód podziemnych o wydajności ≥ 50 m³/h
- ujęcie wód leczniczych i mineralnych
- granica leja depresyjnego wywołanego eksploatacją wód podziemnych (P - wiek eksploataowanych utworów)
- obszary dolinne zagrożone podtopieniami
- SzcZawno-Zdrój
- uzdrowisko

WARUNKI PODŁOŻA BUDOWLANEGO

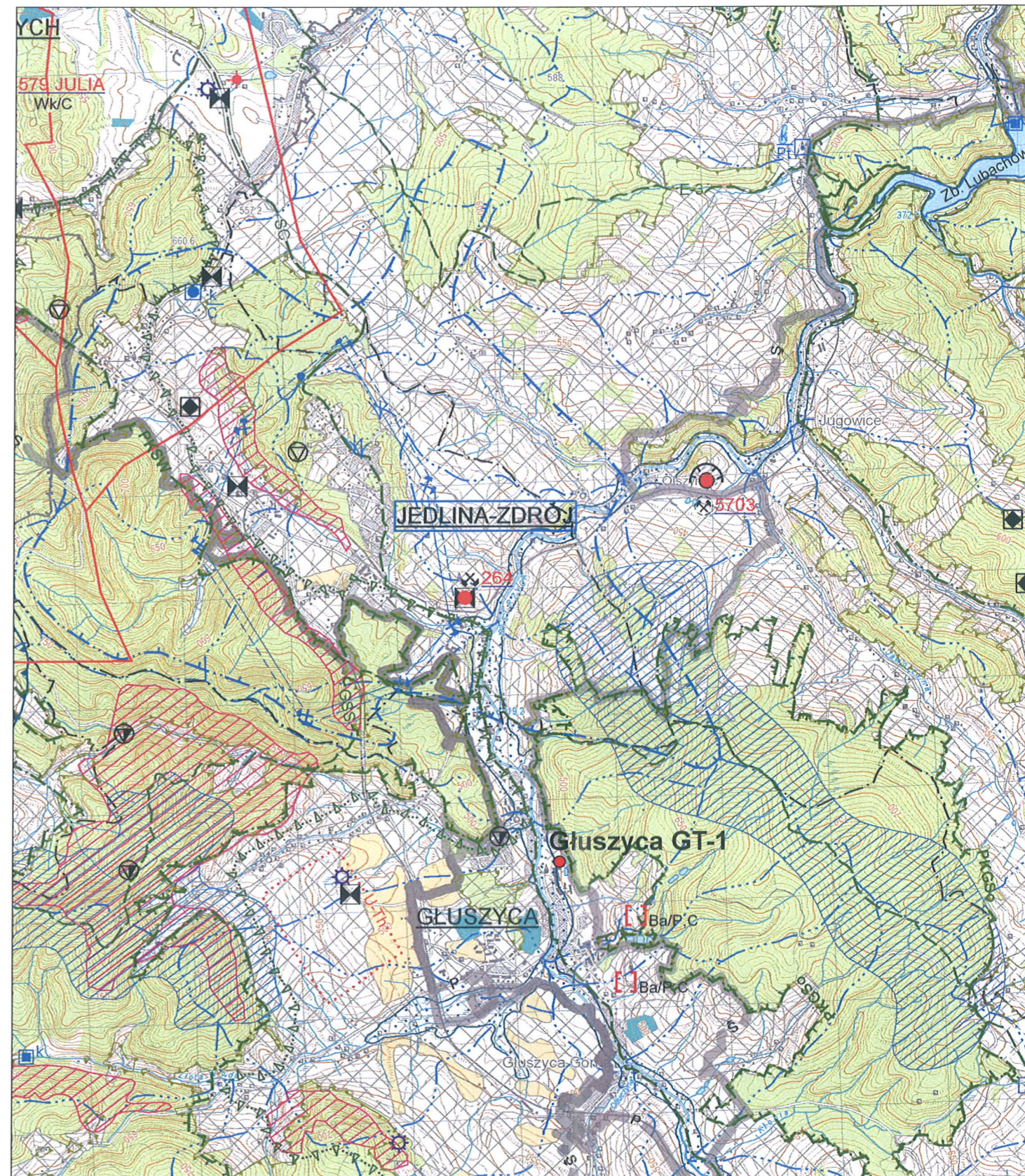
- warunki korzystne
- warunki niekorzystne, utrudniające budownictwo
- obszary predysponowane do występowania ruchów masowych
- obszary niewaloryzowane
- granice opracowań atlasów geologiczno-inżynierskich aglomeracji miejskich

OCHRONA PRZYRODY I KRAJOBRAZU

- grunty orné (klasy I-IVa użytków rolnych)
- lasy
- zieleni urządzona
- granice terenów zarządzanych przez Generalną Dyрекcyję Lasów Państwowych
- granica parku krajobrazowego i skrótu jego nazwy (PKGSo - Park Krajobrazowy Gór Sowich, PKSW - Park Krajobrazowy Sudetów Wałbrzyskich, K2PK - Książański Park Krajobrazowy)
- granica strefy ochronnej (otuliny) parku krajobrazowego
- granica obszaru chronionego krajobrazu
- granica rezerwatu przyrody lub obszaru ochrony ścisłej (os) w obrębie parku narodowego (N - przyrody nieożywionej, L - leśny)
- szlaki turystyczne o znaczeniu ponad lokalnym (E-3 - Europejski Długodystansowy Szlak Pieszy, SC - Szlak Cysterski, R-9 - Międzynarodowy Szlak Rowerowy, GSS - Główny Szlak Sudecki, im. Mieczysława Orłowskiego)
- Obszary Europejskiej Sieci Ekologicznej Natura 2000**
- specjalny obszar ochrony siedlisk (PLH020020 - Przelomy Pelcznicy pod Książem, PLH020094 - Ostoja Nietoperzy Gór Sowich, PLH020094 - Modraszki koło Opoczki, PLH020038 - Góry Kamienne)
- obszar specjalnej ochrony ptaków (PLB020010 - Sudety Wałbrzysko - Kamiennogórskie)
- stanowisko dokumentacyjne przyrody nieożywionej
- geostanowisko o znaczeniu regionalnym
- geostanowisko o znaczeniu lokalnym gład narzutowy o średnicy > 1.5 m (nie zakwalifikowany jako pomnik przyrody)

INFORMACJE DODATKOWE

- granica państwa
- granica powiatu
- granica gminy, miasta
- WALIM
- siedziba urzędu gminy, miasta
- proponowana lokalizacja otworu termalnego Głuszyca GT-1



Investor: Urząd Miejski w Głuszyca
 ul. Grunwaldzka 55, 58 - 340 Głuszyca

PROJEKT ROBÓT GEOLOGICZNYCH
 na wykonanie otworu badawczego Głuszyca GT-1 w celu poszukiwania i rozpoznania wód termalnych do celów ciepłowniczych na terenie miejscowości Głuszyca

Fragment Mapy Geośrodowiskowej Polski
 plansza A, arkusz Wałbrzych (834), autor K. Seifert, 2015

Opracował: mgr inż. Łukasz Guty	Skala 1:50 000	Zał.4.
------------------------------------	-------------------	--------

Objaśnienia

WODONOŚNOŚĆ

Wydajność potencjalna studni wierconej, m³/h,



Regionalizacja hydrogeologiczna:

$$1 \frac{Q}{bC_1} I$$

Symbol jednostki hydrogeologicznej

1 - numer jednostki, Q - symbol stratygraficzny użytkowego piętra wodonośnego, b - stopień izolacji, I - przedział wielkości zasobów dyspozycyjnych jednostkowych; pogrubiony symbol stratygraficzny (C₁) dotyczy głównego użytkowego piętra wodonośnego

Stopień izolacji

- a - brak izolacji
- b - izolacja słaba

Symbole stratygraficzne użytkowych pięter wodonośnych:

- Q - czwartorzęd
- Tr - trzeciorzęd
- P₁ - dolny perm
- P₁ - C₁ - dolny perm - górny karbon
- C₁ - dolny karbon
- Pt - proterozoik

Zasoby dyspozycyjne, jednostkowe, m³/24 h, km²:

- I - < 100
- II - 100 - 200

Zasięg głównego użytkowego piętra wodonośnego

Granica pomiędzy dwoma głównymi piętrami użytkowymi

Brak użytkowego piętra wodonośnego

Zasięg jednostki hydrogeologicznej

WODY POWIERZCHNIOWE

Działy wodne:

--- 3 --- krajoży (cyfra oznacza rząd zlewni)

Klasy czystości wody w rzekach, zbiornikach

II III pozaklasowa

HYDRODYNAMIKA

Hydroizohipsa głównego użytkowego piętra wodonośnego, m n.p.m.

Kierunek przepływu wód podziemnych w głównym piętrze użytkowym

Lej depresyjny wywołany eksploatacją wód podziemnych

JAKOŚĆ WÓD PODZIEMNYCH

Główne użytkowe piętra wodonośne:

Klasy jakości

I b - jakość dobra, ale może być nietrwała z uwagi na brak izolacji, woda nie wymaga uzdatniania

II - jakość średnia, woda wymaga prostego uzdatniania

Punkty opróbowania jakości wód podziemnych dla potrzeb mapy

Opróbowane ujęcie wód podziemnych z zaznaczeniem klasy jakości: Ia, Ib - klasy jakości jak dla wód w głównym użytkowym piętrze wodonośnym

Ogniska zanieczyszczeń

(Numery obiektów według tabeli 4 w tekście)

Miejsce zrzutu ścieków:

- 13 komunalnych
- 16 przemysłowych

Zakłady przemysłu:

- 12 inne

Składowiska odpadów:

- 25 5 ciekłych(W), stałych (S) - duże

Emisja pyłów i gazów

Magazyny paliw płynnych

Oczyszczalnie ścieków: MB - mechaniczno - biologiczna, CH - chemiczna

STOPIEŃ ZAGROŻENIA

średni - obszar o niskiej odporności (a,ab), ale ograniczonej dostępności (parki narodowe, rezerваты, masywy leśne) piętra głównego, bez ognisk zanieczyszczeń lub obszar o średniej odporności piętra głównego (b)

niski - obszar o średniej odporności piętra głównego (b), bez ognisk zanieczyszczeń z ogniskami zanieczyszczeń

REPREZENTATYWNE OTWORY WIERTNICZE, ŹRÓDŁA, STUDNIE DRENAŻOWE, UJĘCIA WÓD PODZIEMNYCH

(Numery według tabel: 1a, 1c, 1d)

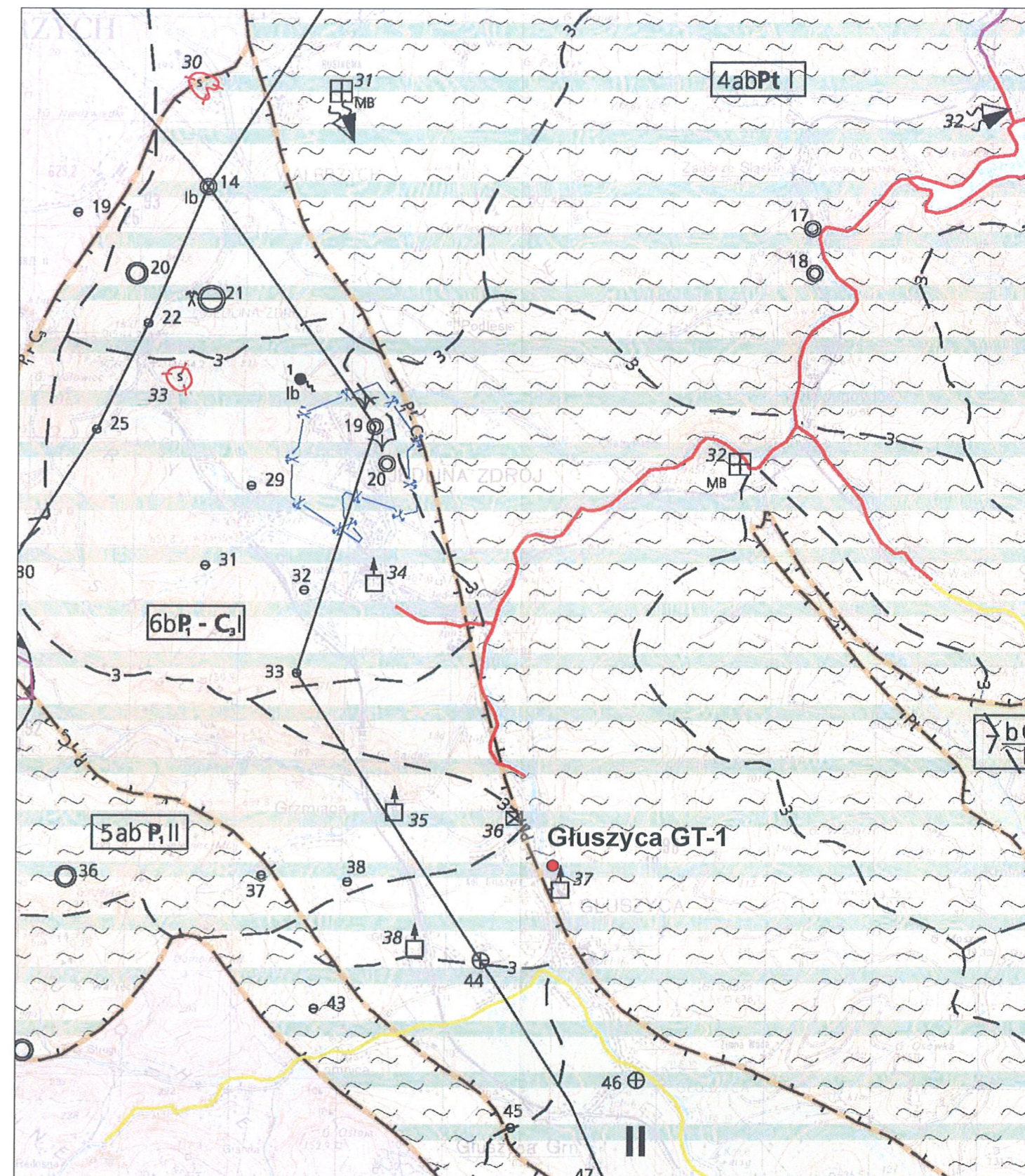
Otwór wiertniczy, w którym ujęto następujące piętro wodonośne:

- 5 czwartorzędowe
- 9 trzeciorzędowe
- 22 paleozoiczne lub proterozoiczne
- 1 Źródło
- 21 Szyb
- 9 Hydrogeologiczny otwór badawczy
- 39 Studnia drenażowa
- 1 Otwór wiertniczy bez opróbowania hydrogeologicznego
- Ujęcie wód leczniczych
- Wielootworowe ujęcie wód podziemnych
- Punkt obserwacji stacjonarnych wód podziemnych PIG

INNE OZNACZENIA

- Współwystępowanie wód zwykłych i mineralnych
- Obszar górniczy wód leczniczych
- Linia przekroju hydrogeologicznego

● - proponowana lokalizacja otworu termalnego Głuszycy GT-1



Investor: Urząd Miejski w Głuszyca
ul. Grunwaldzka 55, 58 - 340 Głuszyca

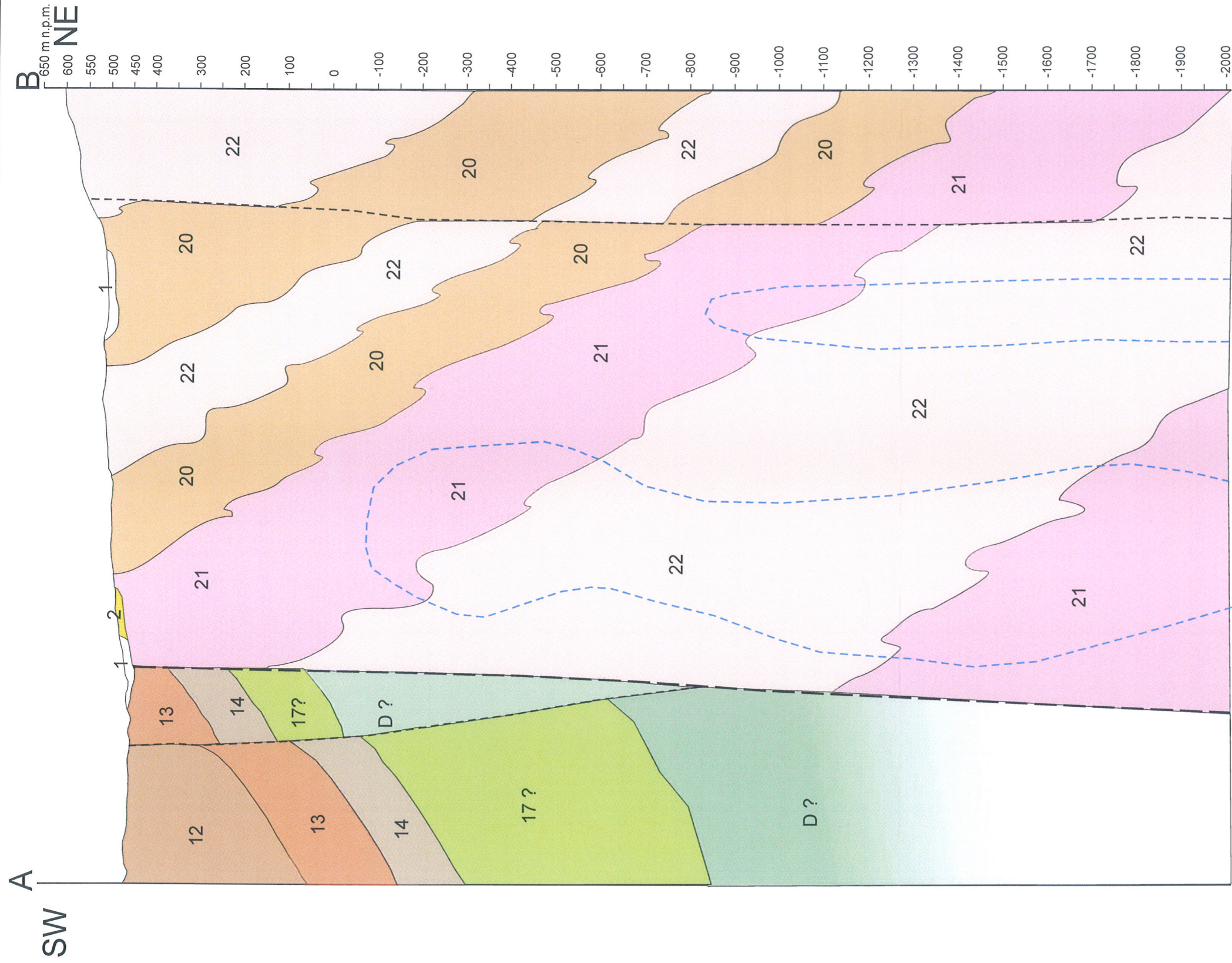
PROJEKT ROBÓT GEOLOGICZNYCH
na wykonanie otworu badawczego Głuszyca GT-1 w celu poszukiwania i rozpoznania wód termalnych do celów ciepłowniczych na terenie miejscowości Głuszyca

Fragment Mapy Hydrogeologicznej Polski
arkusz Wałbrzych (834), autor A. Wojtkowiak, 2000

Opracował:
mgr inż. Łukasz Guty

Skala
1:50 000

Zał.5.



Objaśnienia:

- 1 nanosy rzeczne
- 2 zwietrzliny stokowe i rumosze
- 12 piaskowce, mułowce i ilowce, podrzędnie wkładki zlepieńców - ogniwo piaskowców i mułowców z Grzmiącej - westfal
- 13 piaskowce, zlepieńce, podrzędnie mułowce i ilowce węgliste - ogniwo węglonośne z Gorców (warstwy zaciarskie górne?) - westfal
- 14 piaskowce zlepieńce mułowce i ilowce - ogniwo węglonośne z Boguszowa? (warstwy zaciarskie dolne?)
- 17 zlepieńce, szarogłazy i mułowce - wizen
- D utwory nierozpoznane (zlepieńce i piaskowce dewonu lub gnejsy sowiogórskie)
- 20 gnejsy o przewodze gnejsów oczkowych
- 21 gnejsy biotytowe zmigmatyzowane, częściowo o uziarnieniu granitowym
- 22 gnejsy biotytowe i gnejsy migmatyczne
- walna dyslokacja uskoku śródsudeckiego
- - - uskoki drugorzędne
- linia graniczna cech strukturalnych gnejsów pod względem szczylności wyznaczonej badaniami magnetotelurycznymi



Investor: Urząd Miejski w Głuszyca
ul. Grunwaldzka 55, 58 - 340 Głuszyca

PROJEKT ROBÓT GEOLOGICZNYCH
na wykonanie otworu badawczego Głuszyca GT-1 w celu
poszukiwania i rozpoznania wód termalnych do celów ciepłowniczych
na terenie miejscowości Głuszyca

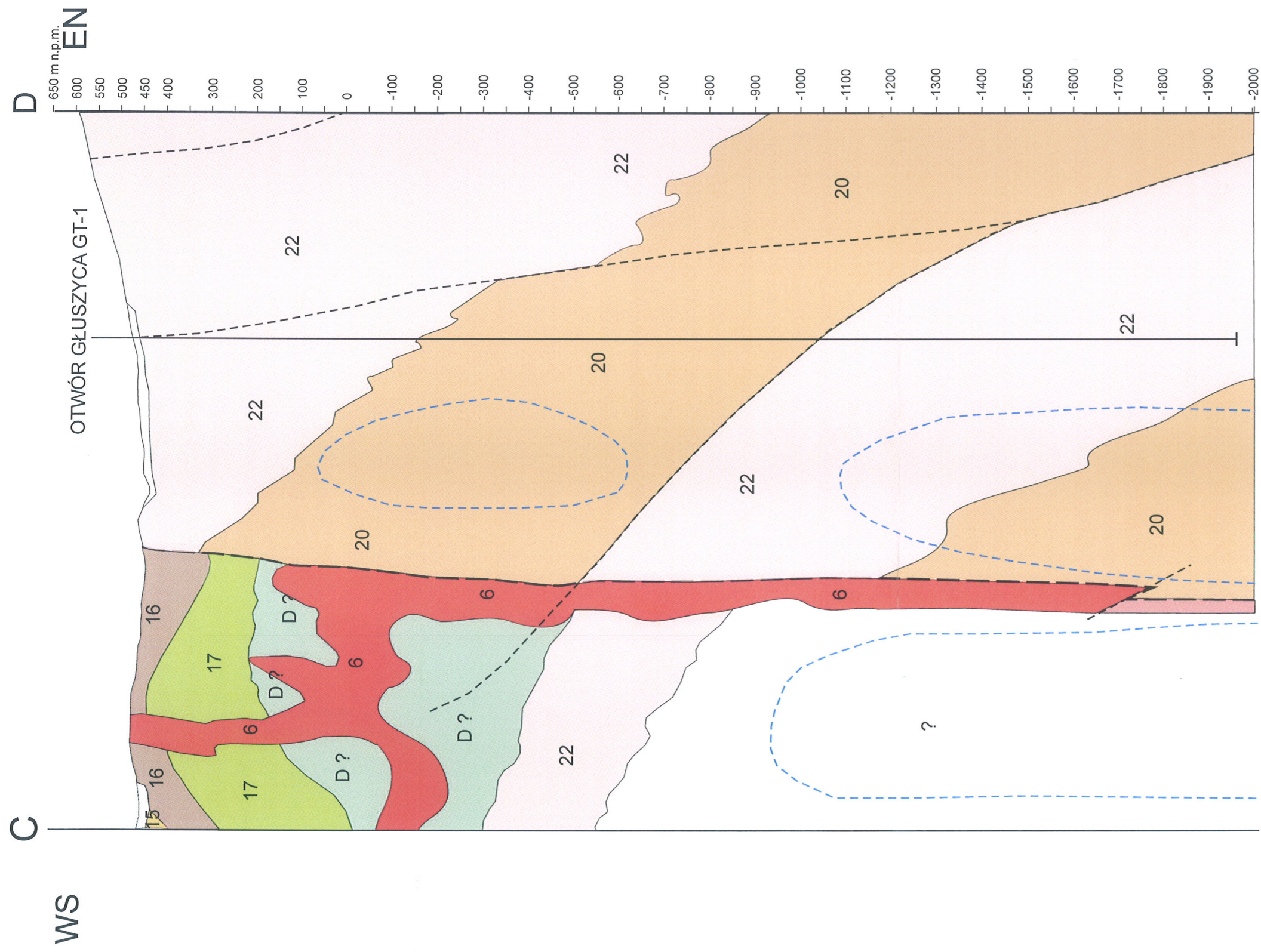
Przekrój geologiczny A-B

przez obszar Głuszyca, na linii pomiarów magnetotelurycznych
w strefie granicznej map geologicznych Sudetów ark. Wálím 1965 i Jedlina Zdrój 1995 r

Opracował: dr Józef Fístek

Skala
1:10 000

Zař.6a.



WS

C

D

650 m n.p.m.

OTWÓR GŁUSZYCA GT-1

Objaśnienia:

- czwartorzęd
- perm dolny
- karbon górny
- karbon dolny
- dewon górny
- proterozoik starszy
- paleozoik
- walna dyslokacja uskoku śródsudeckiego
- uskoki drugorzędne
- linia graniczna cech strukturalnych gnejsów pod względem szczelinywości wyznaczonej badaniami magnetotellurycznymi
- projektowany otwór termalny Głuszyca GT-1

- nanosy rzeczne i zwietrzliny stokowe
- ryolity, trachybazalty
- zlepieńce grubooczkowe i piaskowce - ogniwa zlepieńcówz Białego Kmienia - westfal
- piaskowce, zlepieńce mułowce i węgiel kamienny, - warstwy wałbrzyskie - namur
- zlepieńce, szarogłazy i mułowce - kulm niecki wałbrzyskiej, w rejonie Głuszyca nieznanymi
- zlepieńce, szarogłazy? dane wysoce domniemane- brak danych z wierceń
- granitognejsy o przewadze gnejsów oczkowych różnicowanych strukturalnie pod względem szczelinywości
- gnejsy biotytowe i gnejsy migmatyczne
- walna dyslokacja uskoku śródsudeckiego
- uskoki drugorzędne
- linia graniczna cech strukturalnych gnejsów pod względem szczelinywości wyznaczonej badaniami magnetotellurycznymi
- projektowany otwór termalny Głuszyca GT-1



Inwestor: Urząd Miejski w Głuszyca
ul. Grunwaldzka 55, 58 - 340 Głuszyca

PROJEKT ROBÓT GEOLOGICZNYCH
na wykonanie otworu badawczego Głuszyca GT-1 w celu poszukiwania i rozpoznania wód termalnych do celów ciepłowniczych na terenie miejscowości Głuszyca

Przekrój geologiczny C-D
przez obszar Głuszyca, na linii pomiarów magnetotellurycznych w strefie granicznej map geologicznych Sudetów ark. Walim 1965 i Jedlina Zdrój 1995 r

Opracował: dr Józef Fistek

Skala 1:10 000

Załącznik 6b.

PROJEKTOWANY PROFIL GEOLOGICZNO -TECHNICZNY OTWORU GŁUSZYCA GT-1

CZEŚĆ GEOLOGICZNA		CZEŚĆ TECHNICZNA						
Skala	Stratygrafia	Profil litologiczny	Opis litologiczny warstw	Zw. wody w m. p.l.	Zakres oprobowania	Schemat zarurowania	Rodzaj narzędzia i średnica wierceń	Rodzaj płuczki
1	2	3	4	5	6	7	8	9
-100 -200 -300 -400 -500 -600 -700 -800 -900 -1000 -1100 -1200 -1300 -1400 -1500 -1600 -1700 -1800 -1900 -2000 -2100 -2200 -2300 -2400 -2500 -2600 -2700 -2800 -2900 -3000 -3100 -3200 -3300 -3400 -3500	<p style="text-align: center; font-weight: bold; letter-spacing: 0.5em;">P A L E O Z O I K</p> <p style="text-align: center; font-weight: bold; letter-spacing: 0.5em;">S T A R S Z Y</p>		<p style="text-align: center;">zwierzeliny, zwietrzały gnejs</p> <p style="text-align: center;">Gnejsy i skały żyłowe subwulkaniczne o bardzo różnicowanej teksturze i strukturze, pozostające w strefie silnie tektonicznie zaangażowanych skał uskoku śródsudeckiego (nasunięcie strugi) możliwe liczne przetarcia skał, obecność brekacji tektonicznych - miążgi ilasto - okrucowej. Strefy uskoku o pionowym lub skośnym przebiegu</p>	<p style="text-align: center;">z 35 m z 10 m?</p> <p style="text-align: center;">z 150 m?</p> <p style="text-align: center;">z 500 m?</p>	<p style="text-align: center;">Zakres oprobowania</p> <p style="text-align: center;">próby okruchowe co 10 m lub przy każdej zmianie litologicznej</p> <p style="text-align: center;">próby okruchowe co 5 m lub przy każdej zmianie litologicznej</p> <p style="text-align: center;">próby okruchowe co 3 m lub przy każdej zmianie litologicznej, przy każdej zmianie minimum 6 marsze po 9 m (54 m rdzenia)</p>		<p style="text-align: center;">Świder rolkowy lub miłek Ø22</p> <p style="text-align: center;">wiercenie młotkiem powietrznym lub świdrami Ø 12 1/4" ; zmniejszenie częstotliwości uderzeń udarów co 150-200 m w celu uzyskanie większych odłamków urobku skalnego</p> <p style="text-align: center;">wiercenie młotkiem powietrznym lub świdrami Ø 8 1/2" ; zmniejszenie częstotliwości uderzeń udarów co 150-200 m w celu uzyskanie większych odłamków urobku skalnego.</p> <p style="text-align: center;">wiercenie świdrami: średnicami Ø 6" do 2500 m; z poborem rdzeni</p>	<p style="text-align: center;">płuczka polimerowa lub bentonitowa, gęstość 1,05-1,25 g/cm³</p> <p style="text-align: center;">płuczki bezłwa o gęstości 1,15-1,6 g/cm³, w zależności od potrzeb z blokatorami</p>



Inwestor: Gmina Głuszyca
ul. Grunwaldzka 55, 58-340 Głuszyca

Projekt robót geologicznych
na wykonanie otworu badawczego Głuszyca GT-1
w celu poszukiwania i rozpoznania wód termalnych
do celów ciepłowniczych na terenie miejscowości Głuszyca

PROJEKT GEOLOGICZNO-TECHNICZNY OTWORU GŁUSZYCA GT-1

Opracował: Łukasz Guty Załącznik 7.

STAROSTA WAŁBRZYSKI
al. Wyzwolenia 20-24
58-300 Wałbrzych

Województwo: **dolnośląskie**
 Powiat: **wałbrzyski**
 Jednostka ewidencyjna: **Głuszycza - Miasto**
 Obręb ewidencyjny: **022105_4.0001, Głuszycza 1**

.....
 (nazwa organu wydającego dokument)

WYPIS Z REJESTRU GRUNTÓW

sporządzono dnia: 21.08.2018 15:15:12

Nr jednostki rejestrowej: G1007

Osoby: 2

Udział Forma władania	Dane osoby fizycznej / instytucji
1/1 własność	Gmina Głuszycza
1/1 gospodarowanie zasobem nieruchomości	Burmistrz Głuszycy siedziba: ul. Grunwaldzka 55, 58-340 Głuszycza

Działki ewidencyjne: 1

Arkusze	Nr działki	Adres lub położenie	Powierzchnia [ha]	Użytek i klasa bonitacyjna		Nr KW lub inne dokumenty
				Rodzaj	Pow [ha]	
5	113/1	przy ul.Parkowej 7-9	1.0852	RIVa	1.0852	SW1W/00081170/2
Identyfikator: 022105_4.0001.113/1						
Razem powierzchnia działek:			1.0852	ha		
Słownie:			jeden hektar osiemset pięćdziesiąt dwa metry kwadratowe			

Oznaczenia klas i użytków
RIVa - Grunty orne

**DOKUMENT NINIEJSZY JEST PRZEZNACZONY
DO DOKONYWANIA WPISU W KSIĘDZE WIECZYSTEJ**

Wałbrzych, dnia 21.08.2018

Andrzej Poniewierski
 dnia: 21.08.2018

.....
 (sporządził: data i podpis)



(pieczęć urzędowa)

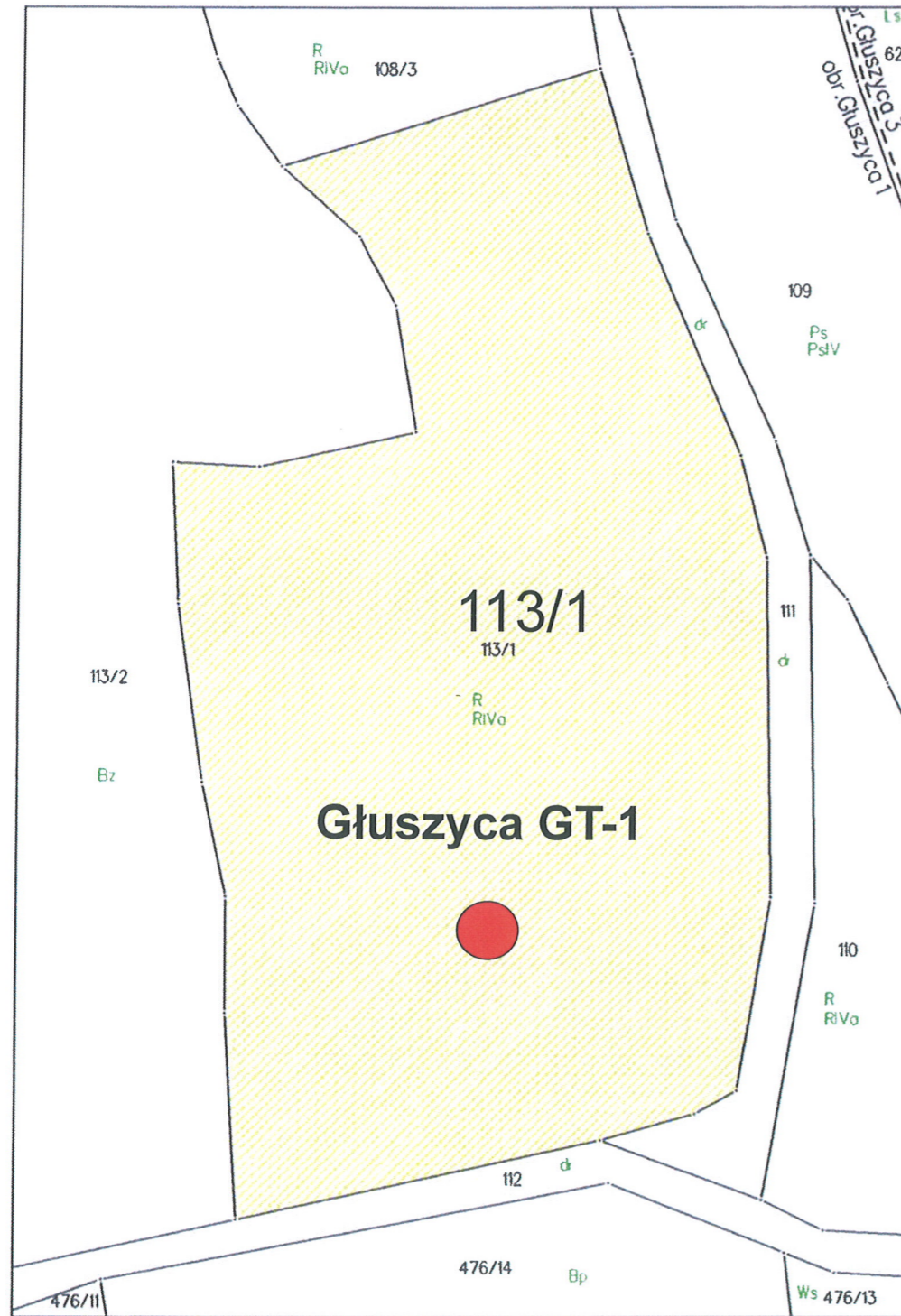
Z up. Starosty
 GEODETA POWIATOWY

.....
 Janusz Kaczmarski

(imię i nazwisko osoby reprezentującej organ)
 data i podpis

WYRYS Z MAPY EWIDENCYJNEJ

SKALA 1:1000



WROCLAW 2018-07-13

Licencja nr MGW-I.7522.200.2018_02_ CL1

1. Nazwa organu wydającego licencję: MARSZAŁEK WOJEWÓDZTWA DOLNOŚLĄSKIEGO
2. Licencjobiorca: USŁUGI PROJEKTOWE I BADANIA
GEOLOGICZNO-HYDROGEOLOGICZNE - JÓZEF FISTEK
SOKOLNICZA 32/3
53-660 WROCLAW

3. Informacje o materiałach zasobu, których dotyczy licencja:

Lp	Nazwa materiału	Identyfikator zasobu	Data wykonania kopii	Określenie obszaru/objektu, do którego odnosi się licencja
1	Kartograficzne opracowania tematyczne i specjalne oraz niestandardowe opracowania topograficzne, niewymienione w tabelach 1-13, w postaci drukowanej	W.02.1999.476	2018-07-13	M-33-45-D-c-4
2	Kartograficzne opracowania tematyczne i specjalne oraz niestandardowe opracowania topograficzne, niewymienione w tabelach 1-13, w postaci drukowanej	W.02.1999.477	2018-07-13	M-33-45-D-d-3

4. Niniejsza licencja upoważnia licencjobiorcę, wymienionego w pkt 2, lub ustanowione przez licencjobiorcę podmioty do wykorzystywania, wyszczególnionych w pkt 3 materiałów zasobu:

dla potrzeb własnych lub związanych z działalnością gospodarczą lub w celu publikacji w sieci Internet pochodnych materiałów zasobu w postaci: map, kartogramów, kartodiagramów lub innych opracowań kartograficznych, których treścią są informacje pochodzące z materiałów zasobu oraz informacje dodane przez licencjobiorcę w taki sposób, że nie można rozdzielić tych informacji, zwane dalej „pochodnymi materiałów zasobu”, a także przetworzonych do postaci elektronicznej materiałów zasobu udostępnionych w postaci nieelektronicznej – z następującymi ograniczeniami:

- a) maksymalna liczba urządzeń, na których mogą być przetwarzane materiały zasobu lub ich pochodne, z wyłączeniem publikacji w sieci Internet – 10
- b) łączny maksymalny nakład drukowanych lub kopii elektronicznych materiałów zasobu lub ich pochodnych w przeliczeniu na arkusze formatu A4 – 500,
- c) sposób publikacji w sieci Internet – pojedynczy obraz statyczny o rozmiarze maksymalnym do 1 000 000 pikseli

5. Nie narusza licencji udostępnianie materiałów zasobu przez licencjobiorcę innym podmiotom dla realizacji celu i w granicach uprawnień określonych w ust. 4.

Z up. Marszałka
Województwa Dolnośląskiego
Monika BERN
podpis organu lub upoważnionej osoby
Specjalista

POUCZENIE

Zgodnie z art. 48a ust. 1 ustawy z dnia 17 maja 1989 r. - Prawo geodezyjne i kartograficzne (Dz. U. z 2010 r. Nr 193, poz. 1287, z późn. zm.) kto wykorzystuje materiały zasobu bez wymaganej licencji lub niezgodnie z warunkami licencji lub udostępnia je wbrew postanowieniom licencji osobom trzecim, podlega karze pieniężnej w wysokości dziesięciokrotności opłaty za udostępnienie tych materiałów.