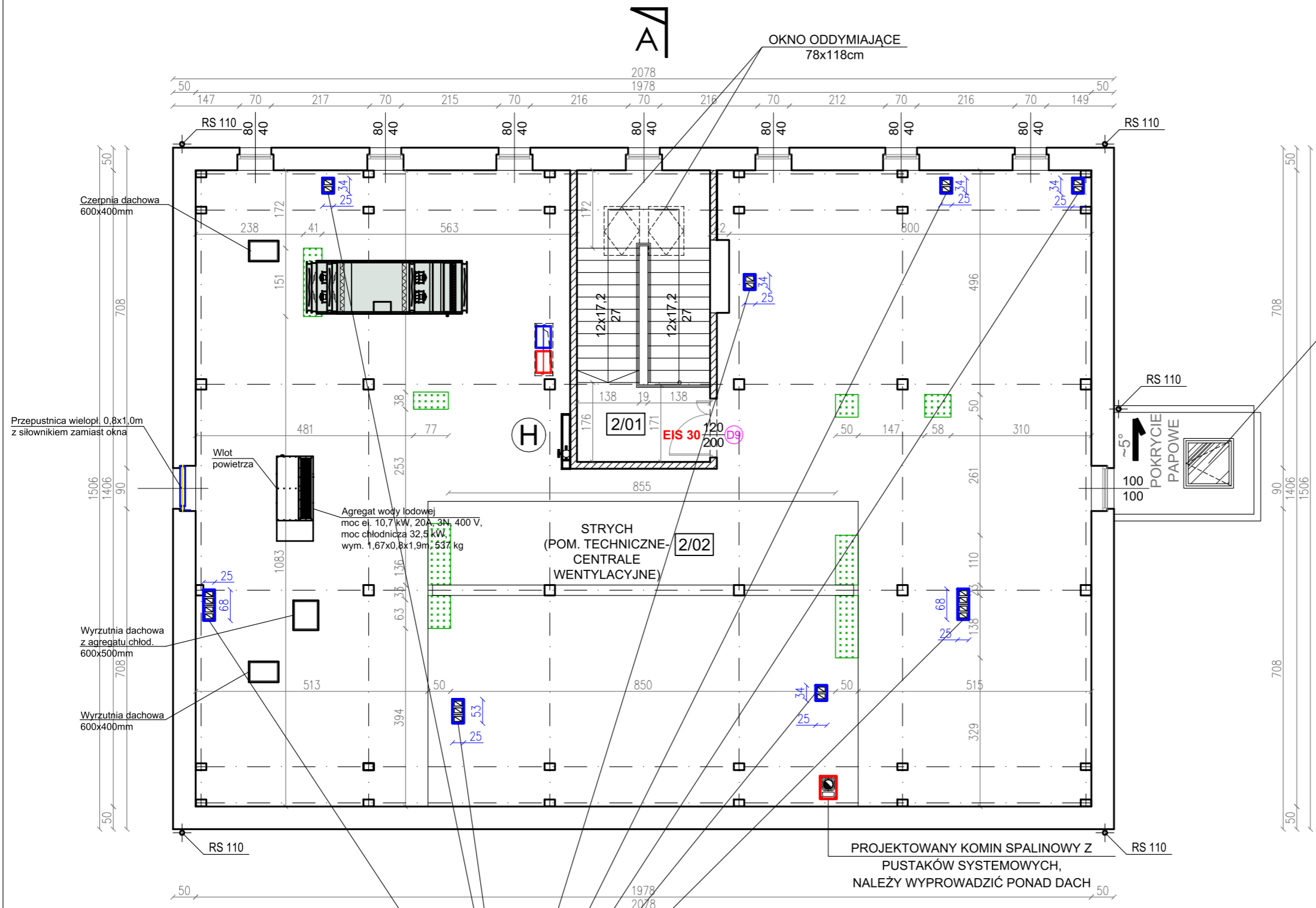


# RZUT PODDASZA

## SKALA 1:100



KLAPA DYMOWA  
100x100

PODDASZE			
NR POM	NAZWA POMIESZCZENIA	POWIERZCHNIA UŻYTKOWA [m <sup>2</sup> ]	POWIERZCHNIA USŁUGOWA [m <sup>2</sup> ]
2/01	KOMUNIKACJA		18,95
2/02	PODDASZE (POM. TECHNICZNE)		162,63
PODDASZE POWIERZCHNIA RAZEM			181,58

Przepustnica wielopl. 0,8x1,0m z silownikiem zamiast okna

Agregat wody lodowej  
moc el. 10,7 kW, 20A, 3N, 400 V,  
moc chłodnicza 32,5 kW,  
wym. 1,67x0,8x1,9m; 537 kg

STRYCH  
(POM. TECHNICZNE-  
CENTRALE  
WENTYLACYJNE)

PROJEKTOWANY KOMIN SPALINOWY Z  
PUSTAKÓW SYSTEMOWYCH,  
NALEŻY WYPROWADZIĆ PONAD DACH

### LEGENDA:

- ISTNIEJĄCE ŚCIANY
- PROJEKTOWANE ZAMUROWANIA
- PROJEKTOWANE ŚCIANY
- WYBURZENIA ŚCIAN
- PROJEKTOWANE KANAŁY WENT. GRAWITACYJNEJ
- PROJEKTOWANA PODTYNKOWA SKRZYŃKA HYDRANTOWA Z WĘZEM PÓLSZTYWNYM DN 25

PROJEKTOWANE KOMINY WENTYLACJI  
GRAWITACYJNEJ Z PUSTAKÓW SYSTEMOWYCH,  
NALEŻY WYPROWADZIĆ PONAD DACH

**MAZE BIURO  
PROJEKTOWE  
MAGDALENA RETELSKA**  
ul. Rzemieślnicza 7-9, 59-220 Legnica  
tel. 697-208-033, mail: mazebiuro@mazebiuro.pl,  
strona www: www.mazebiuro.pl, NIP: 691-238-76-93

TYTUŁ RYSUNKU:  
RZUT PODDASZA

**NAZWA OBIEKTU BUDOWLANEGO:**  
Przebudowa budynku nr 2 w Domu Pomocy Społecznej w Legnickim Polu

**ADRES OBIEKTU BUDOWLANEGO:**  
ul. Benedyktynów 4, 59-241 Legnickie Pole

**INWESTOR:**  
Dom Pomocy Społecznej w Legnickim Polu

**ADRES INWESTORA:**  
ul. Benedyktynów 4, 59-241 Legnickie Pole

<b>FAZA PROJEKTU:</b> PROJEKT WYKONAWCZY	<b>BRANŻA:</b> ARCHITEKTURA	<b>NR RYS:</b> 05
<b>PROJEKTANT:</b> mgr. inż. arch. Magdalena Retelska Upr. budowlane w specjalności architektonicznej do projektowania bez ograniczeń Nr uprawnień: 36/DSOKK/2017		<b>PODPIS:</b>
<b>SKALA:</b> 1:100	<b>DATA:</b> 29.12.2020r	<b>STR:</b>