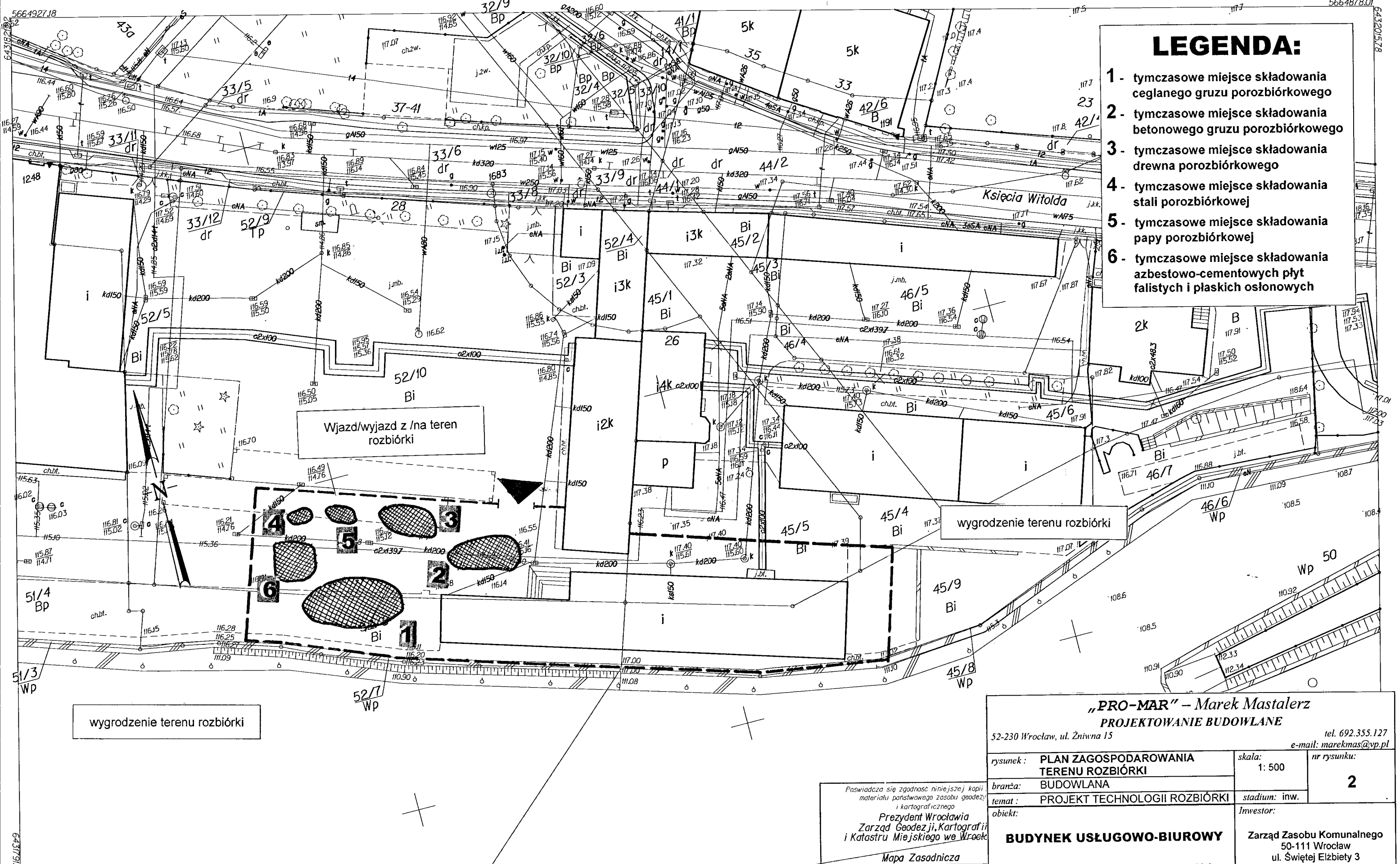


LEGENDA:

- 1 - tymczasowe miejsce składowania ceglanego gruzu porożbiorkowego
- 2 - tymczasowe miejsce składowania betonowego gruzu porożbiorkowego
- 3 - tymczasowe miejsce składowania drewna porożbiorkowego
- 4 - tymczasowe miejsce składowania stali porożbiorkowej
- 5 - tymczasowe miejsce składowania papy porożbiorkowej
- 6 - tymczasowe miejsce składowania azbestowo-cementowych płyt falistych i płaskich osłonowych



„PRO-MAR” – Marek Mastalerz PROJEKTOWANIE BUDOWLANE		
52-230 Wrocław, ul. Żniwna 15		tel. 692.355.127 e-mail: marekmas@vp.pl
rysunek : PLAN ZAGOSPODAROWANIA TERENU ROZBIÓRKI	skala: 1: 500	nr rysunku: 2
branża: BUDOWLANA	temat: PROJEKT TECHNOLOGII ROZBIÓRKI	stadium: inw.
obiekt: BUDYNEK USŁUGOWO-BIUROWY		inwestor: Zarząd Zasobu Komunalnego 50-111 Wrocław ul. Świętej Elżbiety 3
adres: Wrocław, ul. Księcia Witolda 28, dz. nr 52/8, 52/10, 45/5, 45/9, AM-22, obręb Plac Grunwaldzki		wykonął: inż. Jerzy Drzewiecki uprawnienia konstrukcyjno-budowlane nr 403/88/UW
wykonał: inż. Ewelina...		data: 24.02.2017 r.

Poswiadcza się zgodność niniejszej kopii z materiałem państwowego zasobu geodezyjnego i kartograficznego

Prezydent Wrocławia
Zarząd Geodezji, Kartografii i Katastru Miejskiego we Wrocławiu

Mapa Zasadnicza
(Nazwa materiału zasobu)
P.0264.1996.2964

(identyfikator ewidencyjny materiału zasobu)

Data wykonania kopii: **24.02.17**
STARSZY GEODETA

(imię, nazwisko i podpis osoby reprezentującej)

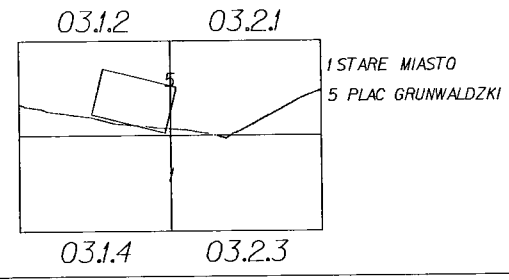
WROCLAW
Obręb PLAC GRUNWALDZKI
Nr sekcji 6J48J2.03J.2 6J48J2.03J.2J

MAPA ZASADNICZA DO CELÓW OPINIODAWCZYCH

1. Mapa wektorowa opracowana w technologii numerycznej w środowisku MicroStation na podstawie matrycy mapy zasadniczej, wydrukowana w ZGKiKM we Wrocławiu.

2. Układ współrzędnych "2000".

3. Poziom odniesienia: "Krańszadt 1986".



Skala 1:500