

DOKUMENTACJA FOTOGRAFICZNA

Główne wejście do budynku: drzwi do wymiany, słupy i konstrukcja stalowa do malowania, kostka „piccolo” do wymiany, nowe wycieraczki do montażu, ~~poliwęglan do wymiany~~



~~Polowęglan do wymiany~~, konstrukcja stalowa zadaszania do malowania

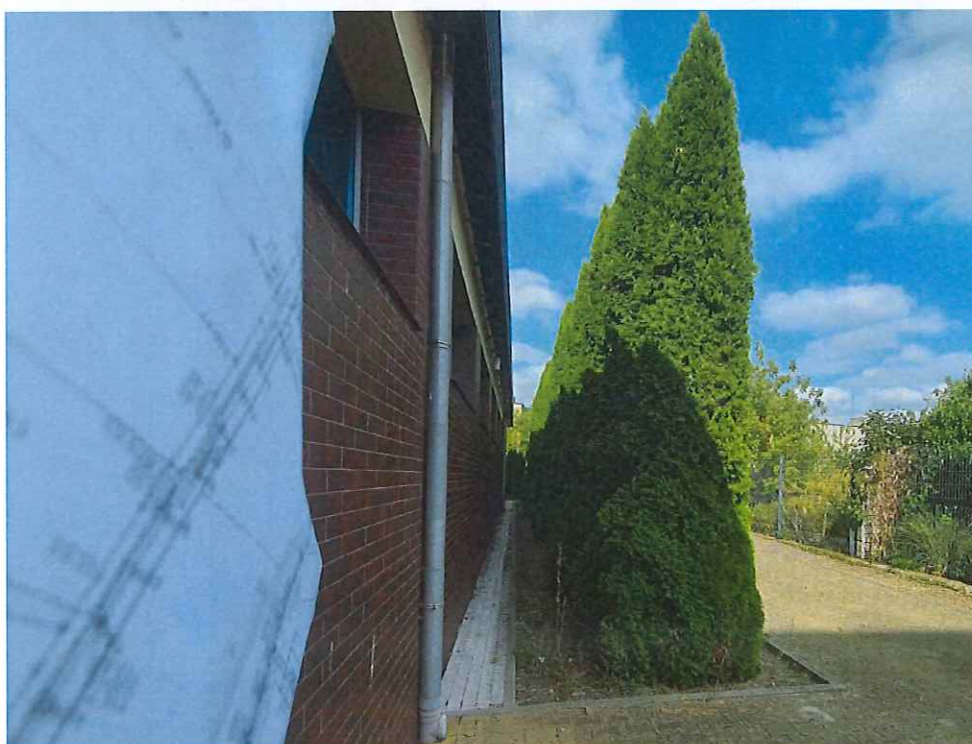




Główne wejście – kostka „piccolo” do wymiany, słupy do malowania



**Drzewa do usunięcia, pas zieleni do rekultywacji: nowe nasadzenia + trawa,
do wykonania nowa opaska**



Boczne wejście: słupy i konstrukcja stalowa do malowania, kostka „piccolo” do wymiany, nowe wycieraczki do montażu, poliwęglan do wymiany, obróbki blacharskie i rynny do wymiany, okna do powiększenia



Główne wejście – doświetlacze do wymiany



~~Istniejąca zabawka do przeniesienia i montażu na placu zabaw ze starej siedziby z ul. Kączkowskiego~~



~~Lokalizacja placu zabaw~~

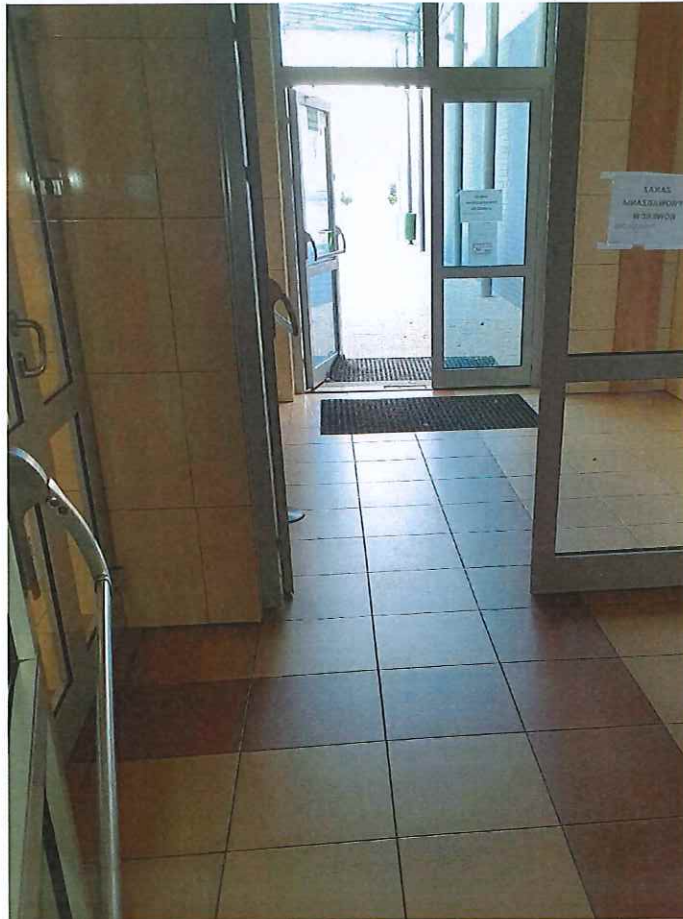
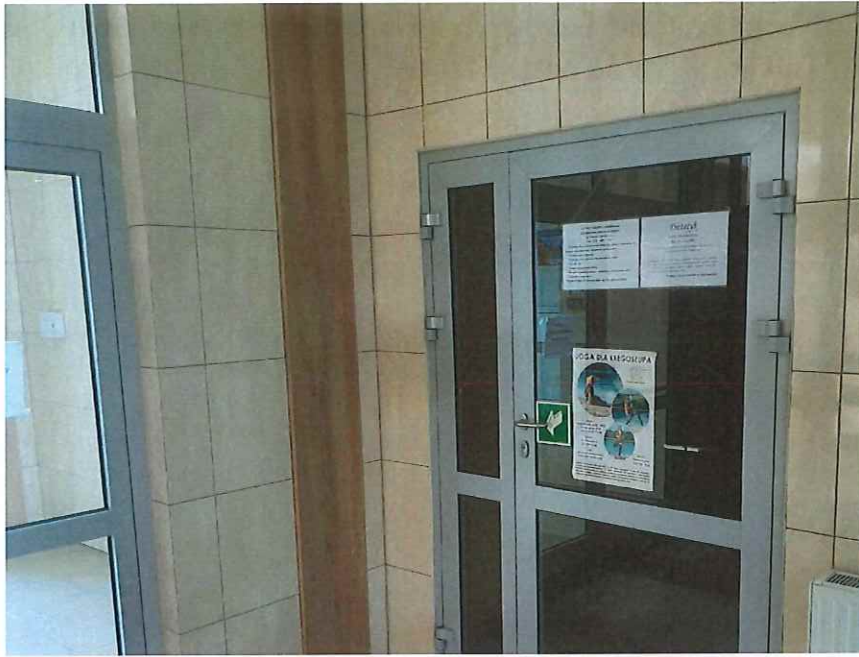


Odwodnienie liniowe do wymiany



Drzwi korytarzowe do wymiany(wszystkie)





Droga utwardzona prowadząca na plac zabaw żłobka, bramy wraz z fragmentem ogrodzenia na drodze (2 szt. do malowania)



Dach: dach do docieplenia wełną mineralną , do wykonania Nawy pokrycie z papy termozgrzewalnej, wentylatory dachowe i kominy do demontażu . Należy wykonać kominki wentylacyjne wentylatory dachowe w miejscach wymaganych zgodnie z nową aranżacją pomieszczeń. Obróbki blacharskie wraz z orynnowaniem, rurami spustowymi i attyką do wymiany.

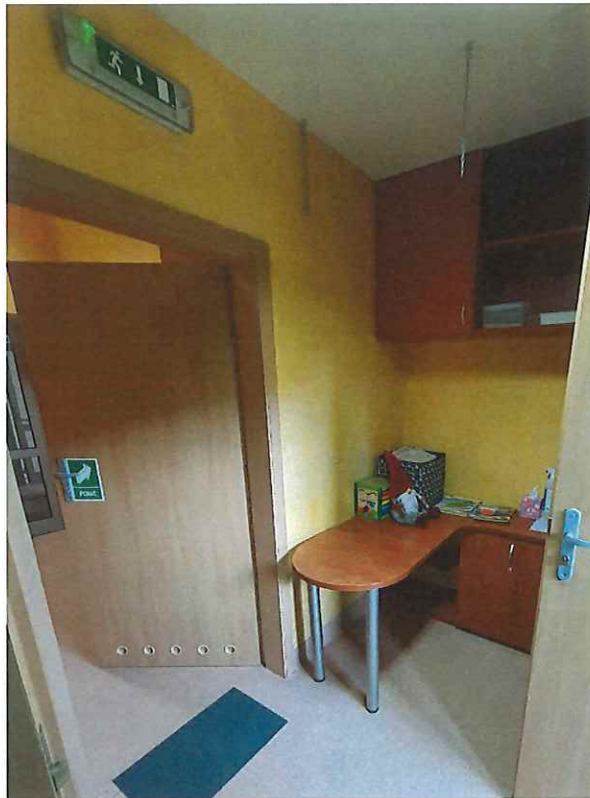
~~Poliwęglan do wymiany.~~ Instalacja odgromowa do wymiany.



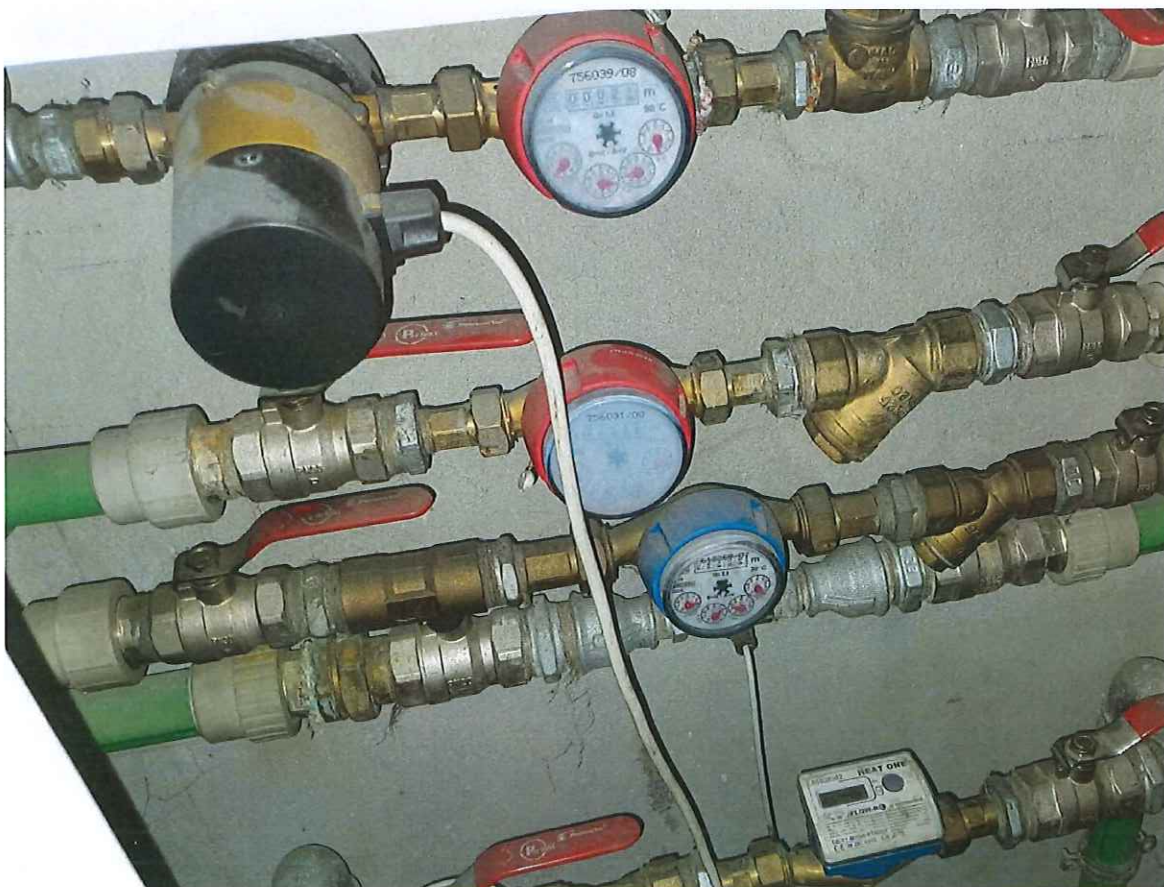
Pomieszczenia wewnętrzne : do wykonania nowa posadzka, sufit podwieszony do wymiany, kładziny ścian demontaż i wykonanie zgodnie z nową aranżacją, wszystkie instalacje do wymiany , do wymiany okno(zmiana wymiarów), demontaż wyposażenia, podmurowanie ściany + nowy parapet, zmiana wymiaru okna + drzwi wyjściowe, malowanie, prace wykończeniowe i nowe wyposażenie pomieszczeń, wykucia.







Miejsce olicznikowania instalacji wod-kan i c.o. : do zachowania lub przebudowa i przeniesienie w inne miejsce.



Punkt pielęgniarski.

