

## Szczegółowe informacje o obiekcie

Leśny Ośrodek Edukacyjno – Szkoleniowy „SOSNA” zlokalizowany jest na działce nr 644/44 oraz 644/43 w Biłgoraju przy ul. Zamojskiej 104, zarządzany przez Nadleśnictwo Biłgoraj.

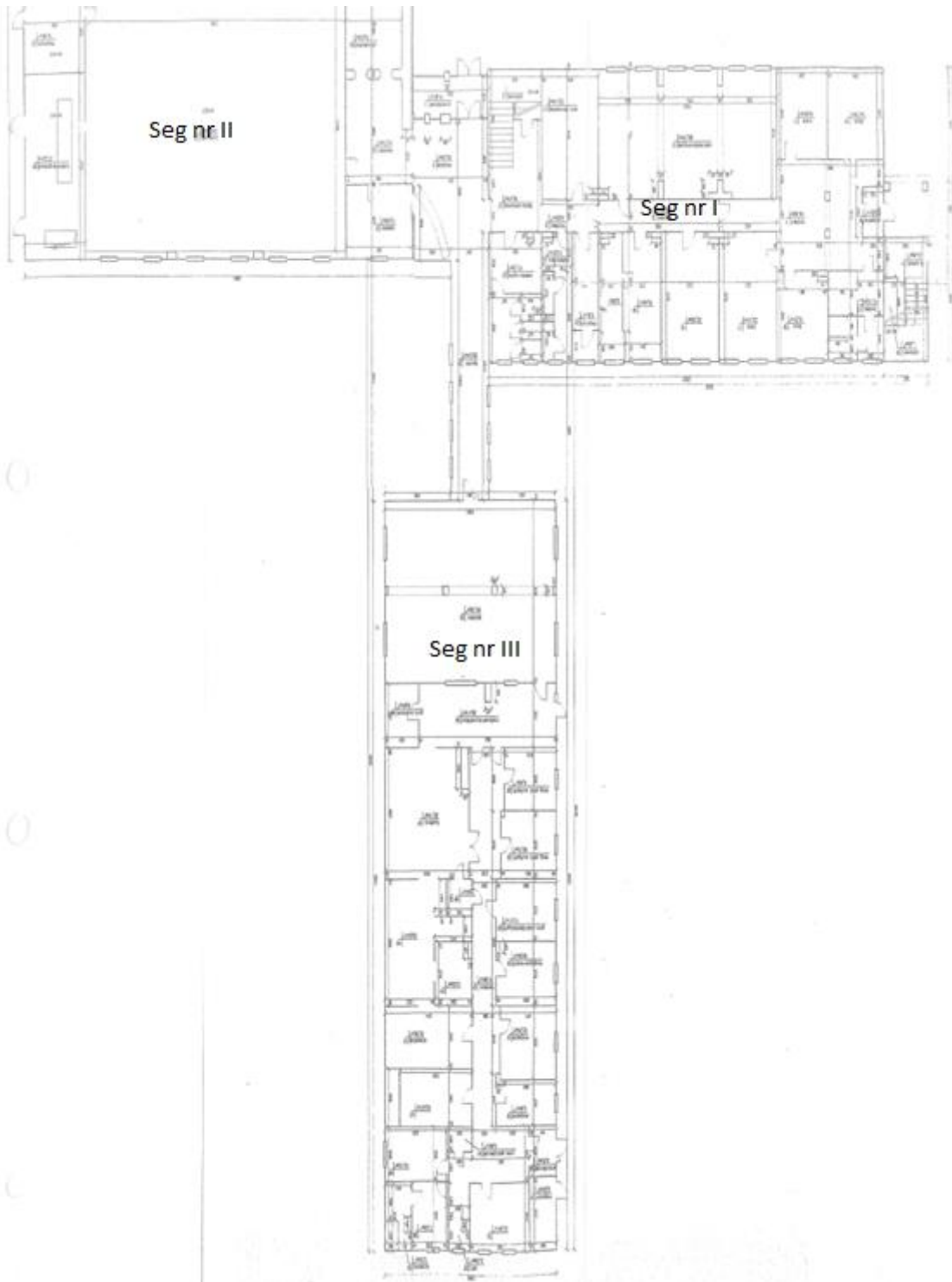
Leśny Ośrodek Edukacyjno – Szkoleniowy „SOSNA” mieści się w budynku wybudowanym w latach osiemdziesiątych ubiegłego wieku w technologii tradycyjnej murowanej. Budynek na chwilę obecną jest nie użytkowany natomiast w latach swojej świetności pełnił funkcje hotelu. Obiekt składa się z trzech segmentów:

- Segment I (Hotelowy) – składający się z 3 kondygnacji w którym znajdują się główne wejście, recepcja, pomieszczenia biurowe oraz pokoje gościnne.
- Segment II - w którym znajduje się główna sala bankietowa, kotłownia oraz magazyn.
- Segment III – na który składa się jadalnia, kuchnia i pomieszczenia gospodarcze.

Podstawowe dane budynku:

- długość w planie - 56,49 m
- szerokość w planie – 65,36 m
- powierzchnia użytkowa – 1674,01 m<sup>2</sup>
- powierzchnia ogrzewana – 1674,01 m<sup>2</sup>

Rzut poziomy budynku



**Poglądowa dokumentacja fotograficzna**

