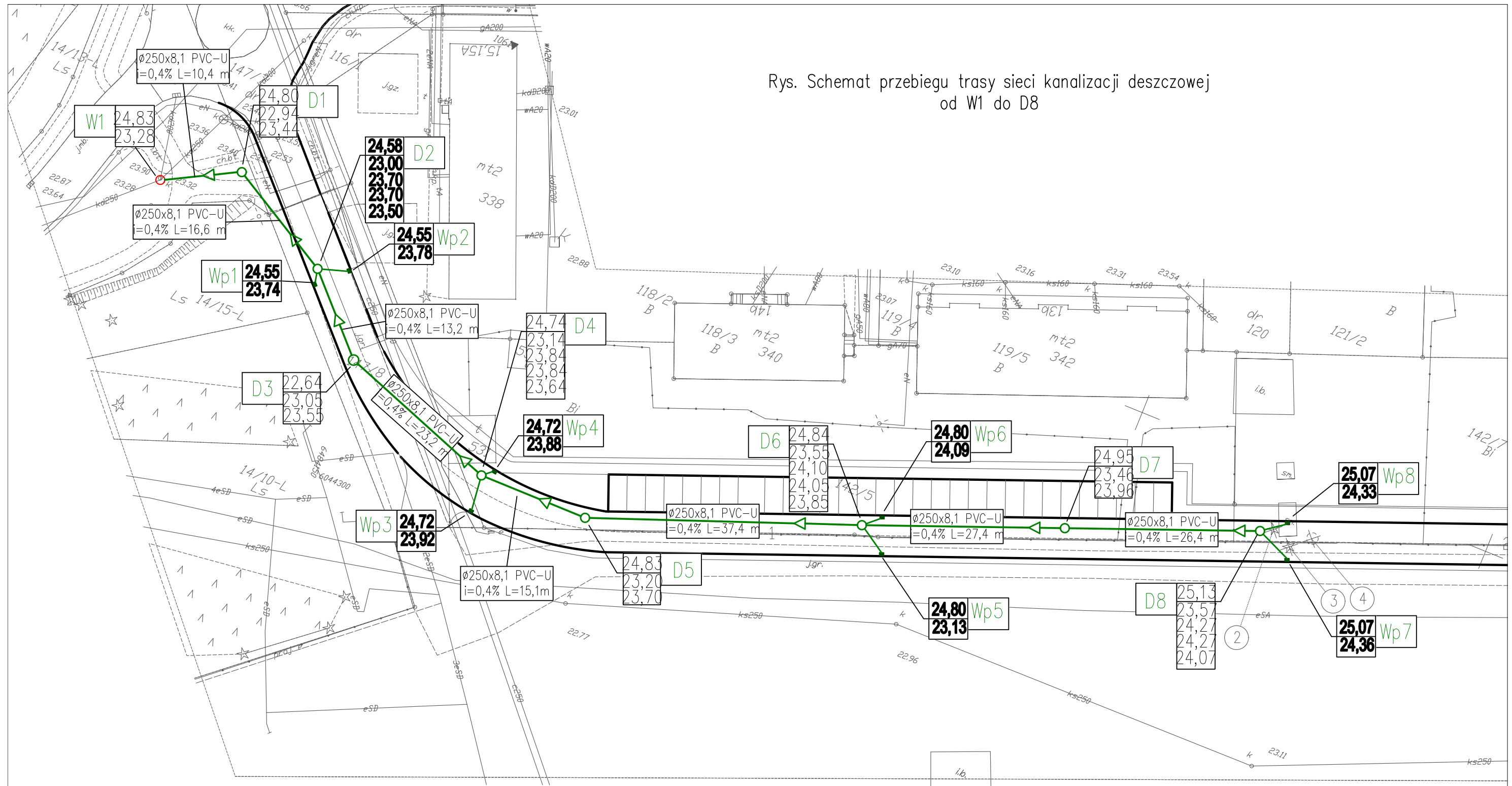


Rys. Schemat przebiegu trasy sieci kanalizacji deszczowej od W1 do D8



Jednostka projektowa:		INŻYNIERIA DROGOWA Tomasz Gałka 84-300 Łębork, ul. Zofii Witkowskiej 23A		
Tytuł:		Budowa drogi ul. Mieszka I (bis) w Łęborku dz. 142/5, 125/3, 112/4, 299/6, 147/8, 147/7, 14/14-L obr 11 Łębork		Stadium: Projekt BUDOWLANY
Inwestor:		GMINA MIASTO ŁĘBORK 84-300 Łębork, ul. Armii Krajowej 14		Numer rysunku: KD1
Nazwa rysunku:		PRZEBIEG TRASY SIECI KANALIZACJI DESZCZOWEJ		
		Skala rysunku: 1: 250		
Zespół autorstwa:	Imię i nazwisko:	Nr uprawnień:	Data opracowania:	Podpis:
BRANŻA DROGOWA				
Projektował:	mgr inż. Kinga WAJS	ZAP/0235/PWOS/13	01/2020	
Sprawdzał:	mgr inż. Łukasz SZCZURKOWSKI	POM/IS/0211/15	01/2020	
Kreślił:	mgr inż. Przemysław JEŁONEK		01/2020	