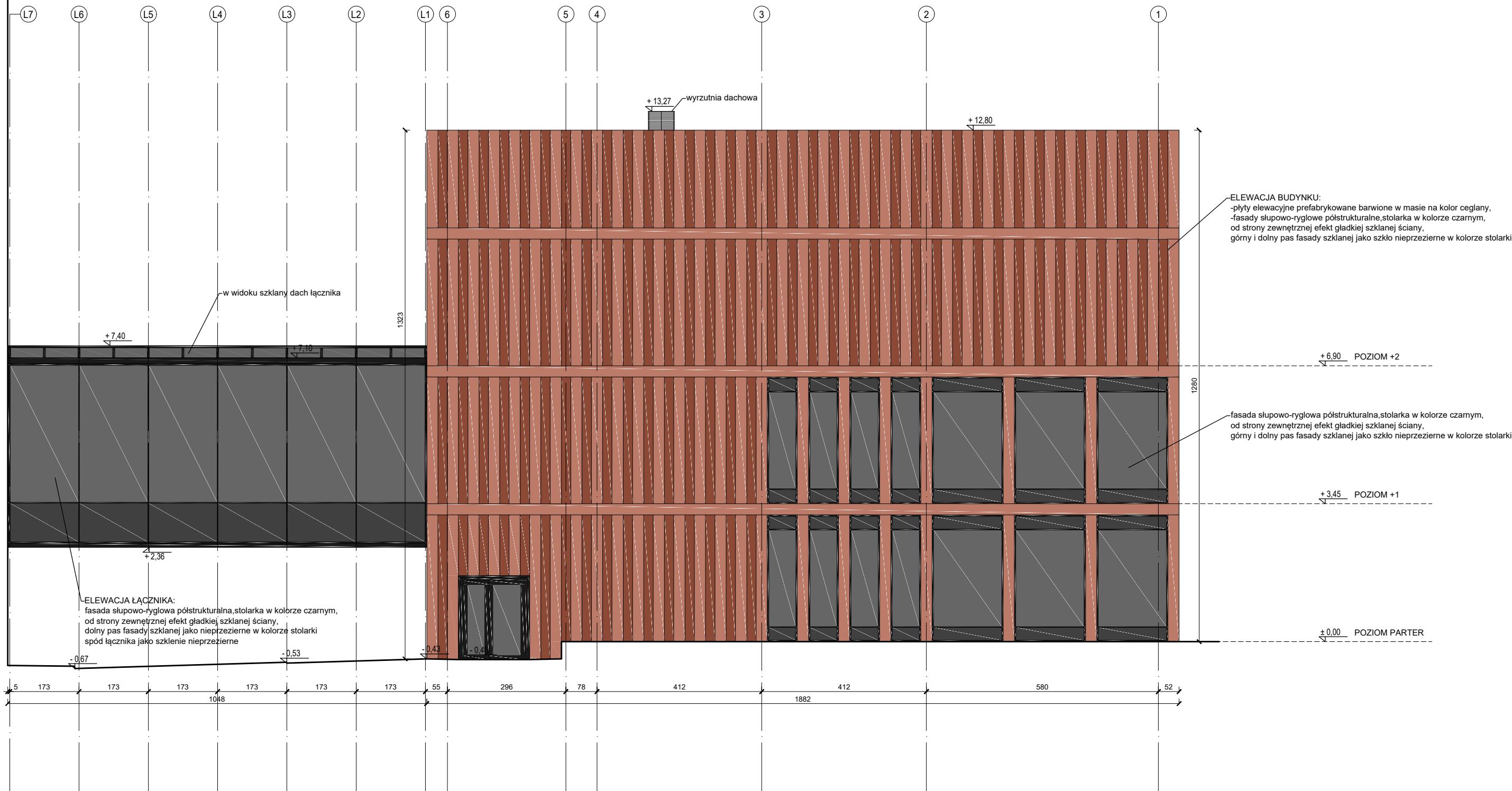


BUDYNEK GŁÓWNY POLITECHNIKI MORSKIEJ W SZCZECINIE



UWAGI OGÓLNE:

1. DOPUSZCZA SIĘ ZAMIANĘ MATERIAŁÓW LUB PRODUCENTÓW ZAPROPONOWANYCH W PROJEKCIE POZOSTAWIAJĄC TE SAME WŁAŚCIWOŚCI TECHNICZNE I ESTETYCZNE. W WYPADKACH ZMIAN MATERIAŁOWYCH NALEŻY UZYSKA ZGODĘ INWESTORA I NADZORU AUTORSKIEGO.
2. WSZYSTKIE ZAPROPONOWANE PRZEZ WYKONAWCĘ MATERIAŁY, URZĄDZENIA, ELEMENTY I TECHNOLOGIE, POWINNY SPEŁNIAĆ WSZYSTKIE ZAŁOŻONE W PROJEKCIE PARAMETRY TECHNICZNE, ESTETYCZNE I FORMALNO-PRAWNE.
3. WSZYSTKIE MATERIAŁY, URZĄDZENIA I TECHNOLOGIE POWINNY POSIADAĆ PRZEWIDZIANE PRAWEM I ODPOWIEDNIMI PRZEPISAMI DOPUSZCZENIA, ATESTY I CERTYFIKATY.
4. PRZED PRZYSTĘPIENIEM DO PRAC BUDOWLANYCH WSZYSTKIE WYMIARY NALEŻY SPRAWDZIĆ W NATURZE. W PRZYPADKU STWIERDZENIA NIEZGODNOŚCI NALEŻY ZWRÓCIĆ SIĘ DO PROJEKTANTA.



ul. Wiertnicza 143A
02-952 Warszawa

BUDOWA CENTRUM SYMULATORÓW PROMÓW I OFFSHORE WRAZ Z ŁĄCZNIKIEM DO BUDYNKU GŁÓWNEGO POLITECHNIKI MORSKIEJ W SZCZECINIE PRZY UL. WAŁY CHROBREGO 1-2, W RAMACH INWESTYCJI PN. "BUDOWA CENTRUM SYMULATORÓW PROMÓW I OFFSHORE ORAZ ROZBUDOWA, NADBUDOWA I PRZEBUDOWA ISTNIEJĄCEGO BUDYNKU SALI GIMNASTYCZNEJ NA AKADEMICKIE CENTRUM SYMULATORÓW WRAZ Z KOMPLEKSOWYM ZAGOSPODAROWANIEM DZIAŁKI OD STRONY UL. JAROWITA W SZCZECINIE"
ul. Wały Chrobrego 1-2, 70-500 Szczecin

ELEWACJA PÓŁNOCNA			A-07 nr. rysunku
326201_1.1029.7			1:100 skala
POLITECHNIKA MORSKA W SZCZECINIE, ul. Wały Chrobrego 1-2, 70-500 Szczecin			PAB stadium
projektant: mgr inż. arch. Magdalena Kuźeła nr upr. 8/WMOKK/2009 upr. bud. w specj. arch do proj. bez ogr.	sprawdzający: mgr inż. arch. Jacek Szlis nr upr. B/96/01 upr. bud. w specj. arch do proj. bez ogr.	asystent: mgr inż. arch. Aleksandra Podkościelna mgr inż. arch. Jakub Chyliński	ARCH. branża
			03/2024 data