

Wola Dębińska, 17.11.2022 r.

Nasz znak: RWI.271.21.2022.KK

Gmina Dębno

Wola Dębińska 240,

32-852 Dębno

tel. 014 6658714, fax. 014 6658722

Do wszystkich wykonawców

Dotyczy: postępowania o udzielenie zamówienia publicznego w trybie podstawowym na zadanie pn.: „**Modernizacja infrastruktury komunalnej poprzez poprawę jej efektywności energetycznej z przeznaczeniem na cele społeczne**”

WYJAŚNIENIA TREŚCI SWZ

Gmina Dębno, działając zgodnie z art. 284 ust. 6 ustawy z dnia 11 września 2019 r. Prawo zamówień publicznych (t.j. Dz. U. z 2022 r. poz. 1710 z późn. zm.) w odpowiedzi na pytanie Wykonawcy wyjaśnia:

PYTANIA/ODPOWIEDZI:

Pytanie nr 1

Proszę o odpowiedź jakie okna trzeba przyjąć w wycenie na Klub Seniora w Maszkienicach. W przedmiarze pkt. 8.3 okna aluminiowe, w zestawieniu stolarki pkt.7 okna PCV.

Odpowiedź nr 1

Proszę o przyjęcie okien aluminiowych zgodnie z przedmiarem.

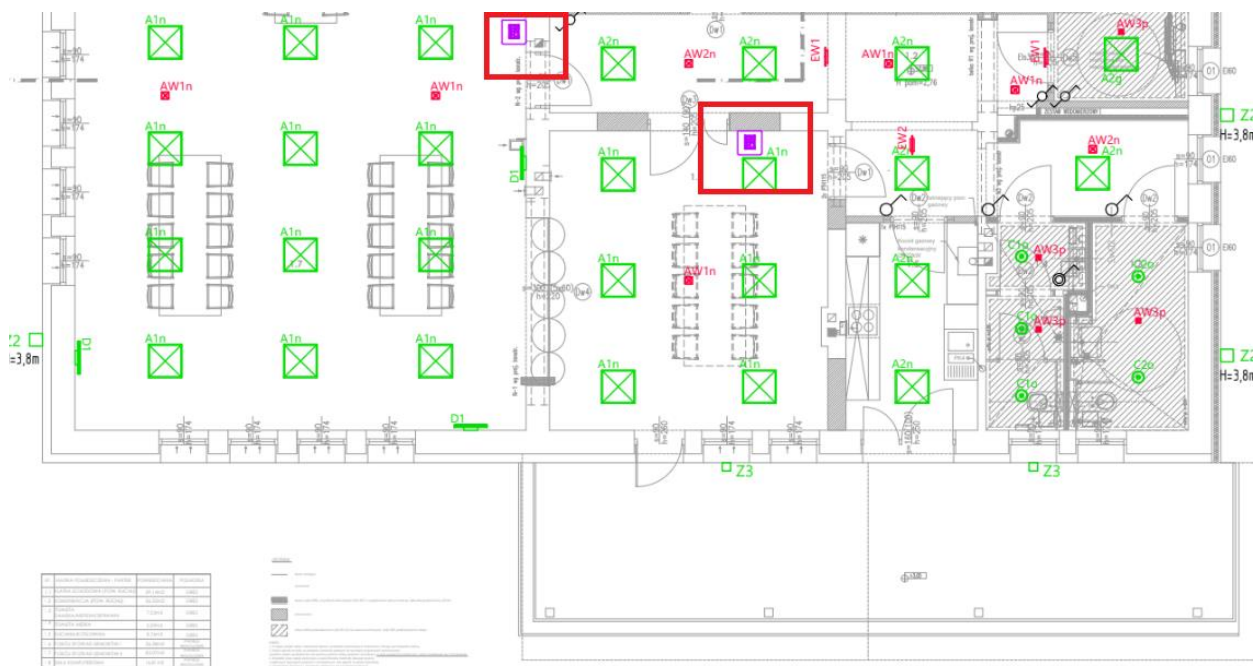
Pytanie nr 2

W części rysunkowej projektu dwa pomieszczenia mają mieć oświetlenie w systemie DALI (ściemniane) w części opisowej i przedmiarze nigdzie nie jest to ujęte, proponowane w legendzie oprawy oświetleniowe nie są oprawami do systemu DALI. Jakie oświetlenie należy zamontować?

Odpowiedź nr 2

Zgodnie z projektem elektrycznym dwa pomieszczenia będą miały możliwość sterowania oświetleniem z panelu sterowania DALI. Zostało to pokazane na planie oświetlenia, a także w opisie. Proponowane w legendzie oprawy, mają być wyposażone w zasilacz/sterownik DALI.

Poniżej załączono screenshoty z dokumentacji przetargowej.



LEGENDA – OŚWIETLENIE

A1n	Oprawa oświetlenia podstawowego, źródło światła LED PANEL LED UGR<19 3400lm 30W 3000K DALI nastropowy - op2	Łącznik instalacyjny pojedynczy 10/16A, 250V, p/1
A2n	Oprawa oświetlenia podstawowego, źródło światła LED PANEL LED UGR<19 3400lm 30W 3000K nastropowy - op2	Łącznik instalacyjny świecznikowy 10/16A, 250V, p/1
A2g	Oprawa oświetlenia podstawowego, źródło światła LED PANEL LED UGR<19 3400lm 30W 3000K - op2	Łącznik instalacyjny pojedynczy szczelny 10/16A, 250V, p/1 lub n/1 zależnie od pomieszczenia
C1o	Oprawa oświetlenia podstawowego, źródło światła LED DL ALU 215 24W 2400lm 3000K - op2	Łącznik instalacyjny świecznikowy szczelny 10/16A, 250V, p/1
C2o	Oprawa oświetlenia podstawowego, źródło światła LED DL ALU 215 30W 3000lm 3000K - op2	Panel sterowania DALI 7-przyciskowy - op2
D1	Oprawa oświetlenia podstawowego, źródło światła LED WALL V 46 14W 2400lm 3000K DALI - op2	

8 Instalacja oświetleniowa

Projektuje się wykonać instalację wtykowo przewodami typu YDYżo 3 x 1.5 mm². Sprzęt łączeniowy (łączniki, przetłączniki) mocować na wys. 1.3 m od podłogi.

Instalację oświetleniową wewnątrz budynku wykonać zgodnie z załączonymi rzutami instalacji. Sterowanie oświetleniem odbywać się będzie za pomocą łączników pojedynczych, podwójnych, schodowych oraz panelu sterowania Dali.

Istniejące oświetlenie zewnętrzne, zamontowane na elewacji budynku należy zdemontować. Nowe oświetlenie zewnętrzne, zamontować na elewacji zgodnie z rys. E-03. Załączanie oświetlenia zewnętrznego odbywać się będzie poprzez zegar astronomiczny zainstalowany w projektowanej tablicy TDS. Przy prowadzeniu przewodów zachować maksymalne walory estetyczne, zabrania się prowadzenia przewodów po ścianie zewnętrznej, przewody do opraw na elewacji doprowadzić poprzez bezpośredni przewiert z przebudowywanych pomieszczeń na piętrze.

Wójt Gminy Dębno

Wiesław Kozłowski

(podpis Kierownik Zamawiającego)

Otrzymują:

1. Strona internetowa prowadzonego postępowania
2. a/a