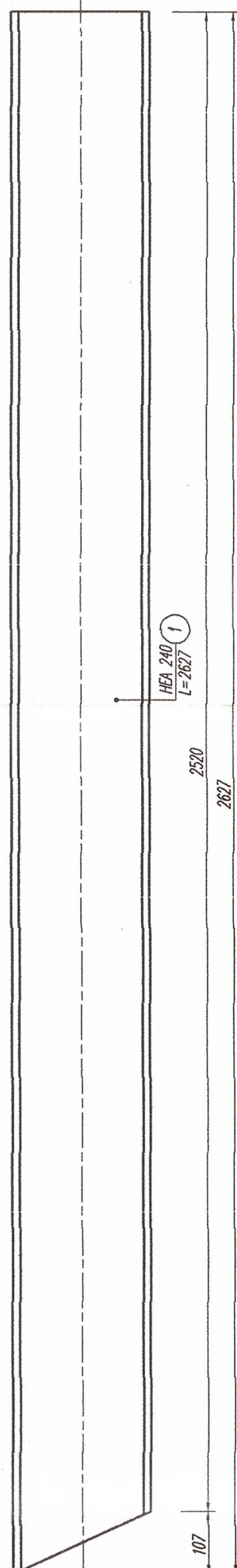
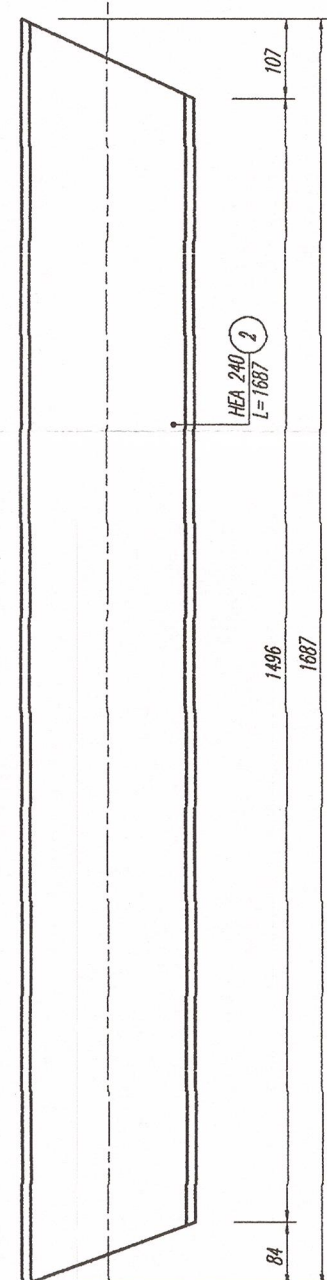
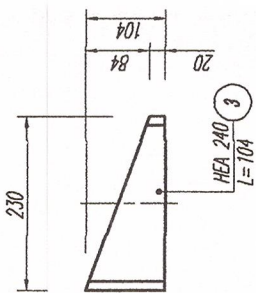
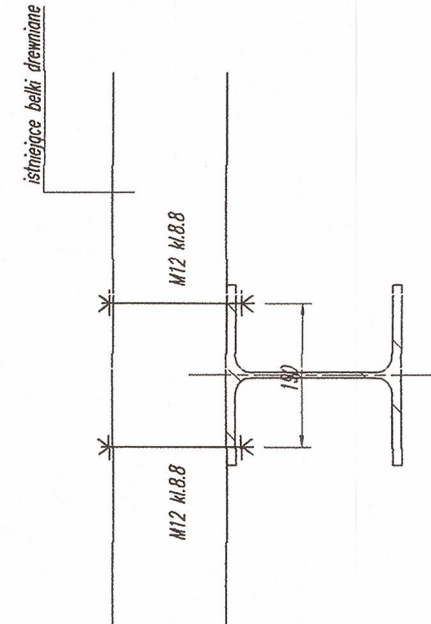


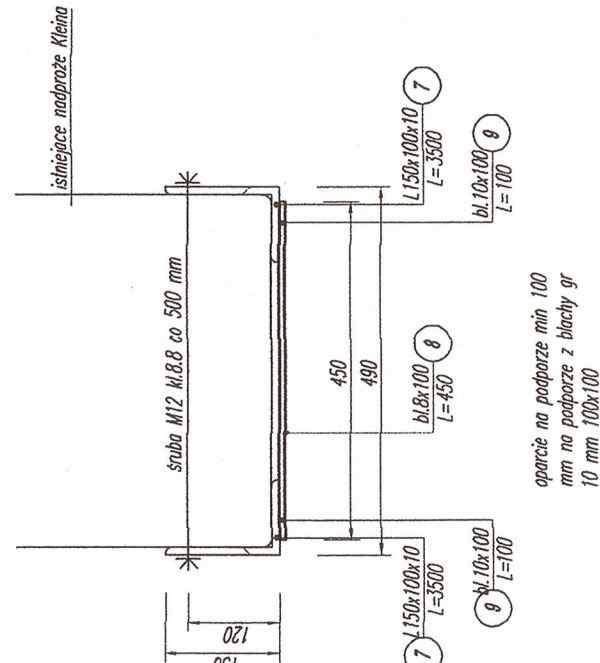
wyk. x5  
skala 1:10



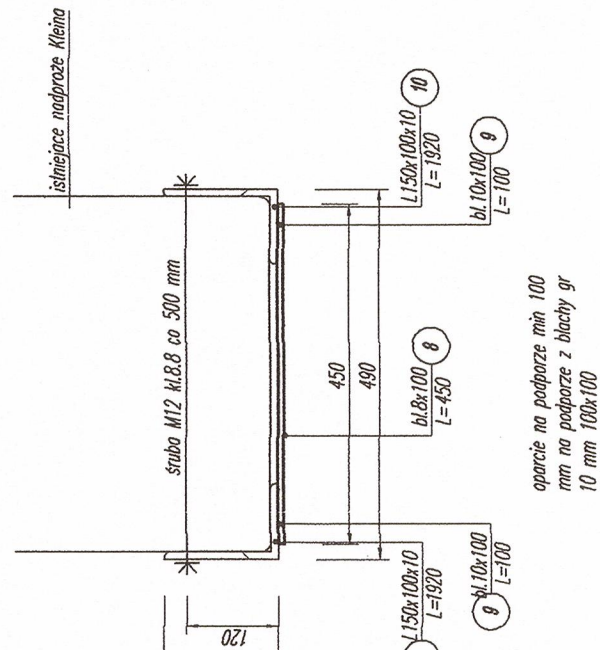
Przekrój D-D  
skala 1:10



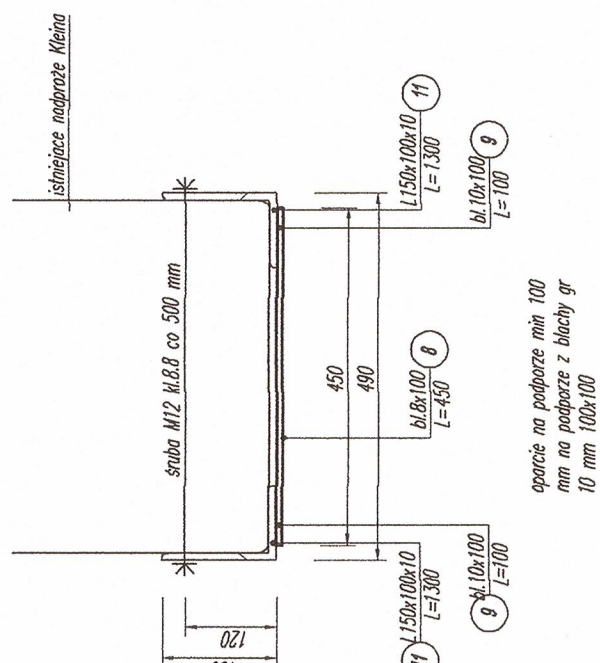
Rysunek wykonawczy nadproża  $Ns-1$   
 wyk. x1  
 skala 1:10




Rysunek wykonawczy nadproża *Ns-2*  
 wyk. x1  
 skala 1:10



Rysunek wykonawczy nadproża *Ns-3*  
wyk. x1  
skala 1:10

[illegible]

	-UNIPROCA- -Hem Kończystości- Dołączony zmarł na Robert Kapsuta Zgłoszenie 6 nr 606.326.320	SZKALA 1:10 1:20 1:30
	Projekt zamierzonego wydobycia tkanek ludzkiego serca zbrodniarzy i ich oddziaływania na serc (188.1.165/14 w miejscowości Ciemnochodzie, gmina Wieleńka na dr nr 188.1.165/14 w miejscowości Ciemnochodzie, gmina Wieleńka	NAZWA PRZEDSIĘWZIĘCIA Ryśnank wyłowiony amur Ry. MIEJSCE Kończystości DATA 12.2021 r.
RAZEM 188.1.165/14	WYKONANIE mgr inż. Robert Kapsuta na dr nr 188.1.165/14 w miejscowości Ciemnochodzie, gmina Wieleńka	RAZEM 188.1.165/14