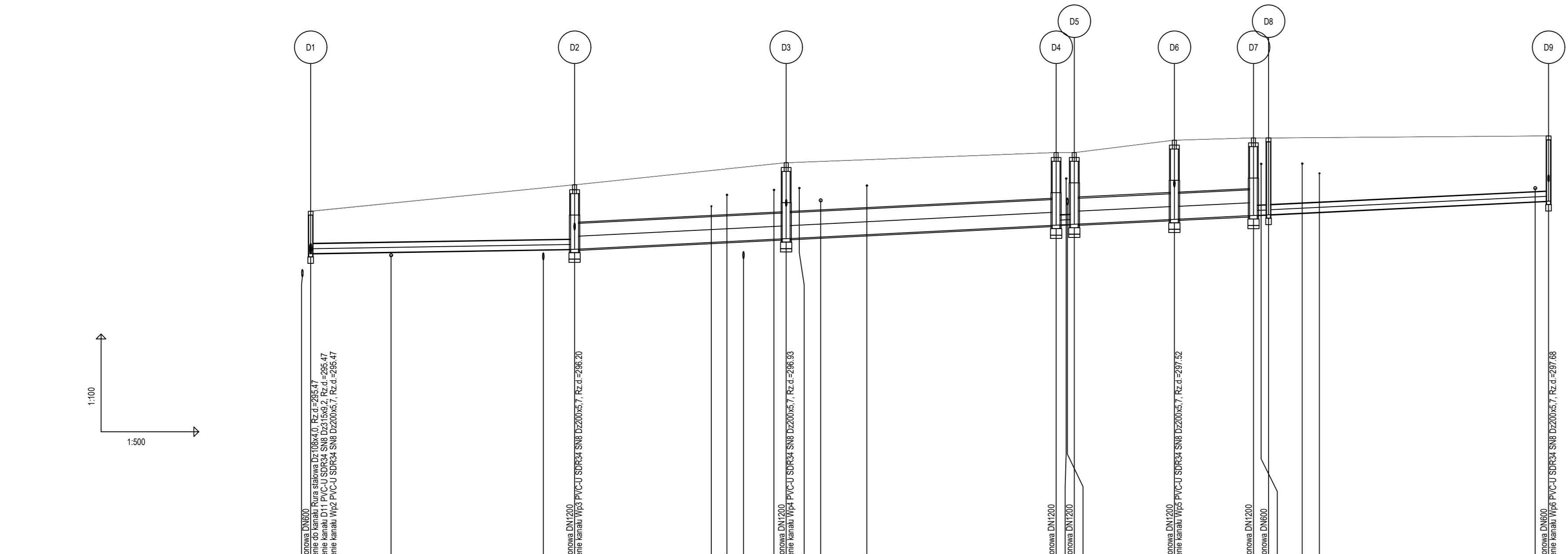
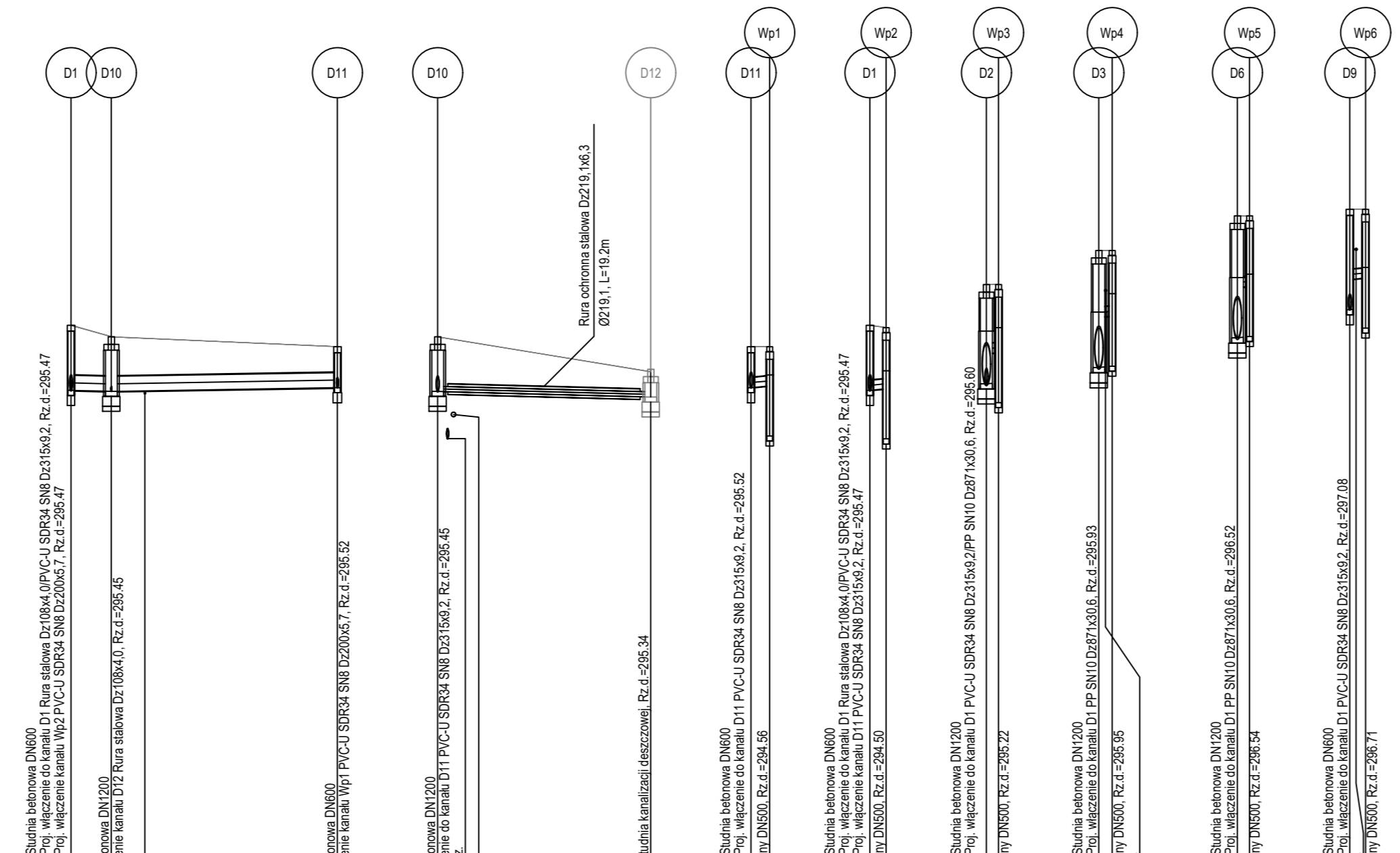


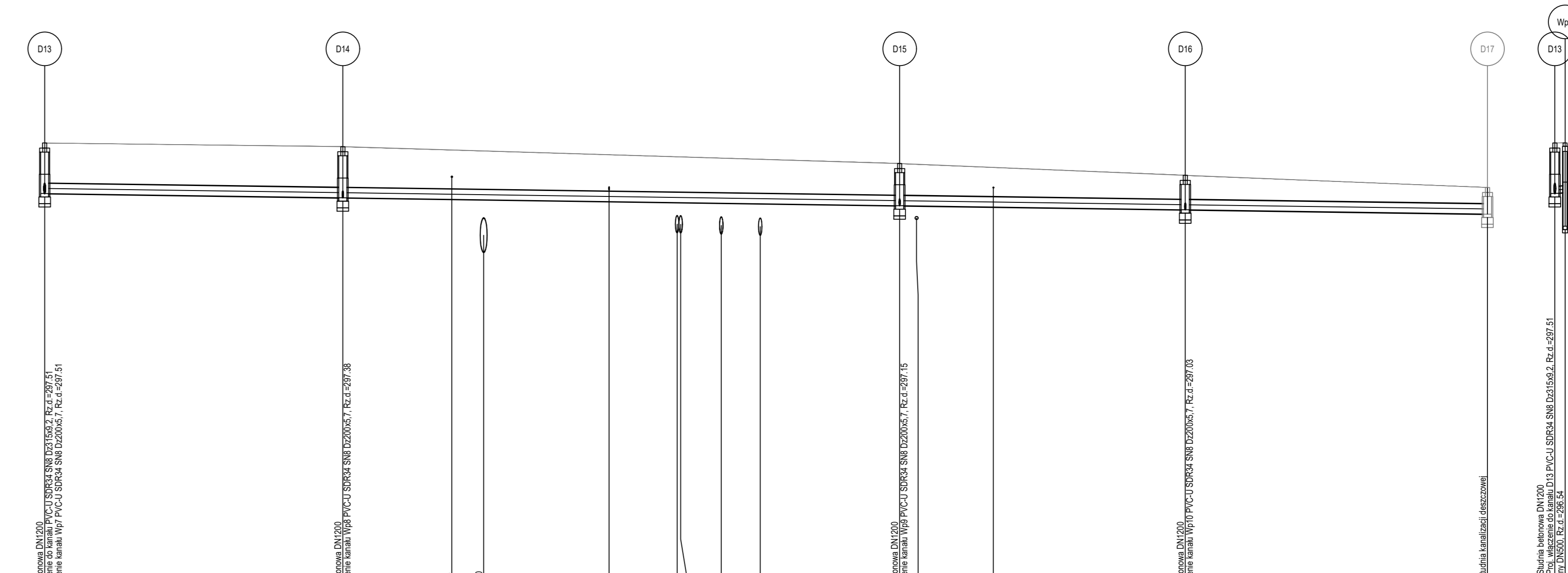
OZNACZENIE PROFILU: POZIOM PORÓWNAWCZY	
RZĘDNA TERENU ISTN.	285.00 m n.p.m.
RZĘDNA DNA KANAŁU	285.00 m n.p.m.
ZAGŁĘBIENIE DNA KANAŁU	0.00
SPADKI, DŁUGOŚCI	0.32%
ŚREDNICA, MATERIAŁ	PVC-U SDR34 SN8 Dz315x9,2 L=40.50m
ODLEGŁOŚCI	40.50
HEKTOMETRY	0



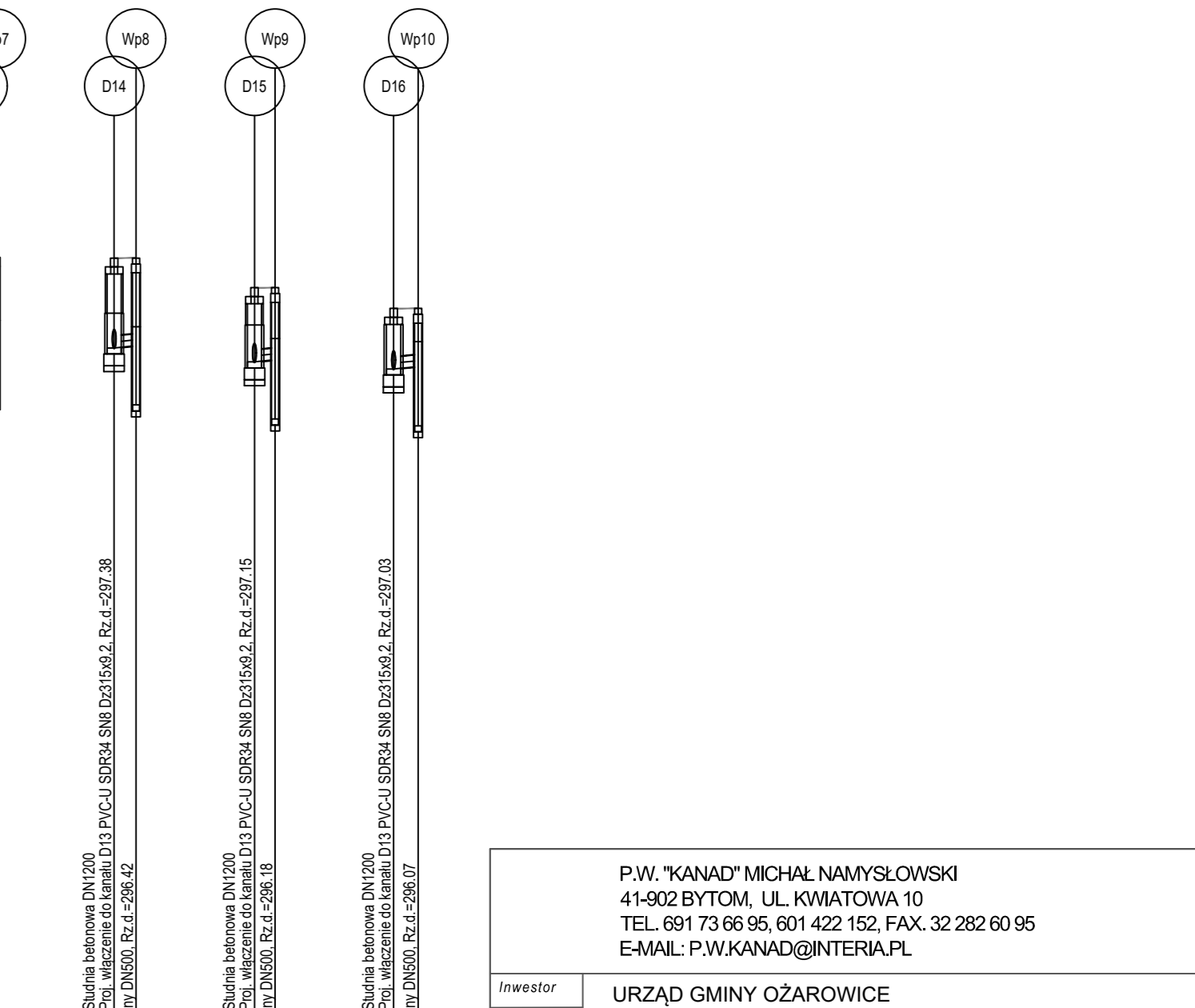
RZĘDNA TERENU ISTN.	285.00 m n.p.m.
RZĘDNA DNA KANAŁU	285.00 m n.p.m.
ZAGŁĘBIENIE DNA KANAŁU	0.00
SPADKI, DŁUGOŚCI	0.33%
ŚREDNICA, MATERIAŁ	PVC-U SDR34 SN8 Dz315x9,2
ODLEGŁOŚCI	22.55
HEKTOMETRY	0



RZĘDNA TERENU ISTN.	285.00 m n.p.m.
RZĘDNA DNA KANAŁU	285.00 m n.p.m.
ZAGŁĘBIENIE DNA KANAŁU	0.00
SPADKI, DŁUGOŚCI	0.28%
ŚREDNICA, MATERIAŁ	PVC-U SDR34 SN8 Dz315x9,2 L=214.23m
ODLEGŁOŚCI	44.28
HEKTOMETRY	0



RZĘDNA TERENU ISTN.	285.00 m n.p.m.
RZĘDNA DNA KANAŁU	285.00 m n.p.m.
ZAGŁĘBIENIE DNA KANAŁU	0.00
SPADKI, DŁUGOŚCI	0.79%
ŚREDNICA, MATERIAŁ	PVC-U SDR34 SN8 Dz315x9,2 L=214.23m
ODLEGŁOŚCI	214.23
HEKTOMETRY	0



**INWESTOR:** URZĄD GMINY OZAROWICE  
**UL. DWORCOWA 15**  
**42-625 OZAROWICE**

**NAZWA:** Przebudowa i rozbudowa dróg powiatowych, tj. ul. Dworcowej i Szczołki wraz z budową sieci kanalizacyjnej deszczowej w Ozarowicach dla inwestycji pod nazwą „Przebudowy ul. Kolejowej w Pyrzykowicach” do ul. Dworcowej w Ozarowicach wraz z chodnikiem w ciągu ul. Dworcowej do ul. Szczołki.

**Tytuł rysunku:** PROFILE PODŁUŻNE KANALIZACJI DESZCZOWEJ

Brzoza	Faza projektu	Rewizja	Skala	Data	Nr rysunku
sanitama	PAB/PT	-	1:100/500	06.06.2022 r.	

**Opracowali:** mgr inż. Rafał Gómy  
**projektant w spec. sanitamej**  
**mgr inż. Cezary Stępień**  
**sprawdzający**

[Signature]