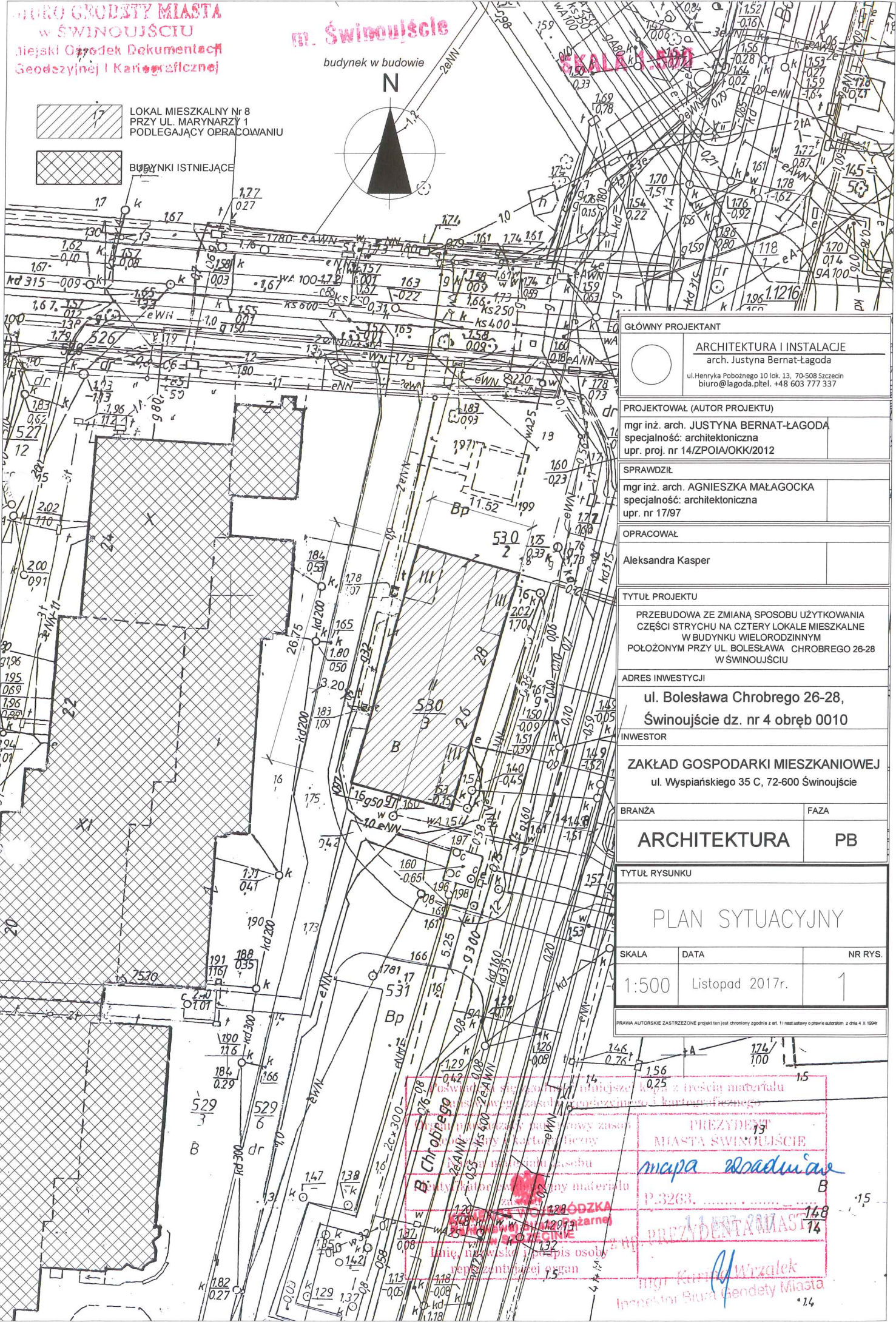
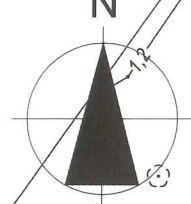


17 LOKAL MIESZKALNY Nr 8  
PRZY UL. MARYNARZY 1  
PODLEGAJĄCY OPRACOWANIU

BUDYNKI ISTNIEJĄCE



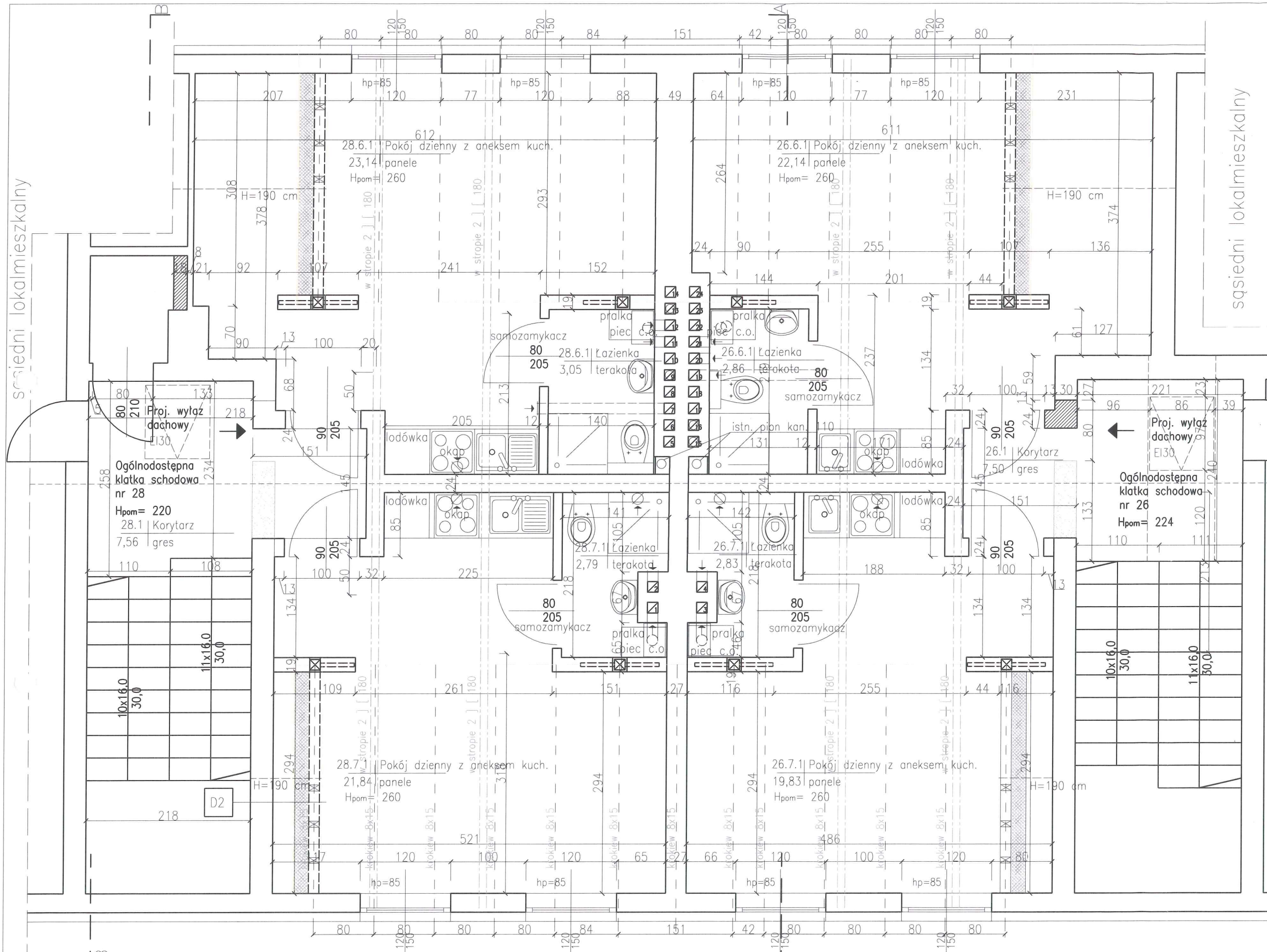
GŁÓWNY PROJEKTANT	
ARCHITEKTURA I INSTALACJE arch. Justyna Bernat-Łagoda ul. Henryka Pobożnego 10 lok. 13, 70-508 Szczecin biuro@lagoda.pl tel. +48 603 777 337	
PROJEKTOWAŁ (AUTOR PROJEKTU)	
mgr inż. arch. JUSTYNA BERNAT-ŁAGODA specjalność: architektoniczna upr. proj. nr 14/ZPOIA/OKK/2012	
SPRAWDZIŁ	
mgr inż. arch. AGNIESZKA MAŁAGOCKA specjalność: architektoniczna upr. nr 17/97	
OPRACOWAŁ	
Aleksandra Kasper	
TYTUŁ PROJEKTU	
PRZEBUDOWA ZE ZMIANĄ SPOSOBU UŻYTKOWANIA CZĘŚCI STRYCHU NA CZTERY LOKALE MIESZKALNE W BUDYNKU WIELORODZINNYM POŁOŻONYM PRZY UL. BOLESŁAWA CHROBREGO 26-28 W ŚWĪNOUJŚCIU	
ADRES INWESTYCJI	
ul. Bolesława Chrobrego 26-28, Świnoujście dz. nr 4 obręb 0010	
INWESTOR	
ZAKŁAD GOSPODARKI MIESZKANIOWEJ ul. Wyspiańskiego 35 C, 72-600 Świnoujście	
BRANŻA	FAZA
ARCHITEKTURA	PB
TYTUŁ RYSUNKU	
PLAN SYTUACYJNY	
SKALA	DATA
1:500	Listopad 2017r.
NR RYS.	
1	
<small>PRAWA AUTORSKIE ZASTRZEŻONE projekt ten jest chroniony zgodnie z art. 111 ustawy o prawie autorskim z dnia 4 II 1994</small>	

Przebieg linii wodociągowej i kanalizacyjnej  
Przebieg linii ciepłowniczej i gazowej  
Przebieg linii energetycznych  
Przebieg linii telekomunikacyjnych  
Przebieg linii inżynierskich

Chrobrego

PREZYDENT  
MIASTA ŚWĪNOUJŚCIE  
mapa budowlana  
P.3263

PREZYDENT MIASTA  
mgr inż. Andrzej Wyrzatek  
Inżynier Biura Geodezyjnego Miasta



UWAGA:  
Projektowane mieszkania oddzielić od palnej konstrukcji dachu przegrodami EI30 płytami GKF

OZNACZENIA:  
 [Symbol] zakres opracowania  
 [Symbol] ściany istniejące do zachowania  
 [Symbol] ściany istniejące do wyburzenia  
 [Symbol] ściany działowe projektowane  
 [Symbol] granica opracowania

arch. Justyna Bemal-Lagoda  
tel. +48 603 777 337  
ul. H. Pobożnego 10 lok. 13  
70-508 Szczecin  
NIP 955-172-96-64 REGON 812087857

PROJEKTANT (AUTOR PROJEKTU)  
mgr inż. arch. JUSTYNA BERNAT-LAGODA  
specjalność: architektoniczna  
upr. proj. nr 14/ZPOIA/OKK/2012

SPRAWDZAJĄCY  
mgr inż. arch. AGNIESZKA MALAGOCKA  
specjalność: architektoniczna  
upr. proj. nr 17/97

PROJEKTANT  
mgr inż. DOROTA SUKIENNIK  
specjalność: konstrukcyjno-budowlana  
upr. proj. nr 8/Sz/99/2000

SPRAWDZAJĄCY  
mgr inż. MIROSŁAW SYPEK  
specjalność: konstrukcyjno-budowlana  
upr. proj. nr 206/Sz/2002

TYTUŁ PROJEKTU  
PRZEBUDOWA ZE ZMIANĄ SPOSOBU UŻYTKOWANIA  
POMIESZCZEŃ STRYCHOWYCH NA CZTERY  
LOKALE MIESZKALNE WRAZ Z PRZEBUDOWĄ DACHU  
W BUDYNKU WIELORODZINNYM  
POŁOŻONYM PRZY UL. B. CHROBREGO 26-28  
W ŚWINOUJŚCIU

ADRES INWESTYCJI  
ul. B. Chrobrego 26-28,  
72-600 Świnoujście  
dz. nr 530/3, obręb 0006

INWESTOR  
KOMENDA WOJEWÓDZKA  
ZAKŁAD GOSPODARKI MIESZKANIOWEJ  
w SZCZECINIE  
ul. Wyspiańskiego 35 C, 72-600 Świnoujście

BRANŻA  
ARCHITEKTURA  
KONSTRUKCJA

TYTUŁ RYSUNKU	FAZA
RZUT PODDASZA stan projektowany	Projekt budowlany
SKALA	DATA
1:50	listopad 2017r.
NR RYS.	6

ZESTAWIENIE POWIERZCHNI UŻYTKOWYCH M 26/6

Nr pom.	Nazwa pomieszczenia	Pow. m <sup>2</sup>
26.6.1	Pokój dzienny	22,14 m <sup>2</sup>
26.6.2	Łazienka	2,86 m <sup>2</sup>
	Ogółem	25,00 m <sup>2</sup>

ZESTAWIENIE POWIERZCHNI UŻYTKOWYCH M 26/7

Nr pom.	Nazwa pomieszczenia	Pow. m <sup>2</sup>
26.7.1	Pokój dzienny	19,83 m <sup>2</sup>
26.7.2	Łazienka	2,83 m <sup>2</sup>
	Ogółem	22,66 m <sup>2</sup>

ZESTAWIENIE POWIERZCHNI UŻYTKOWYCH M 28/6

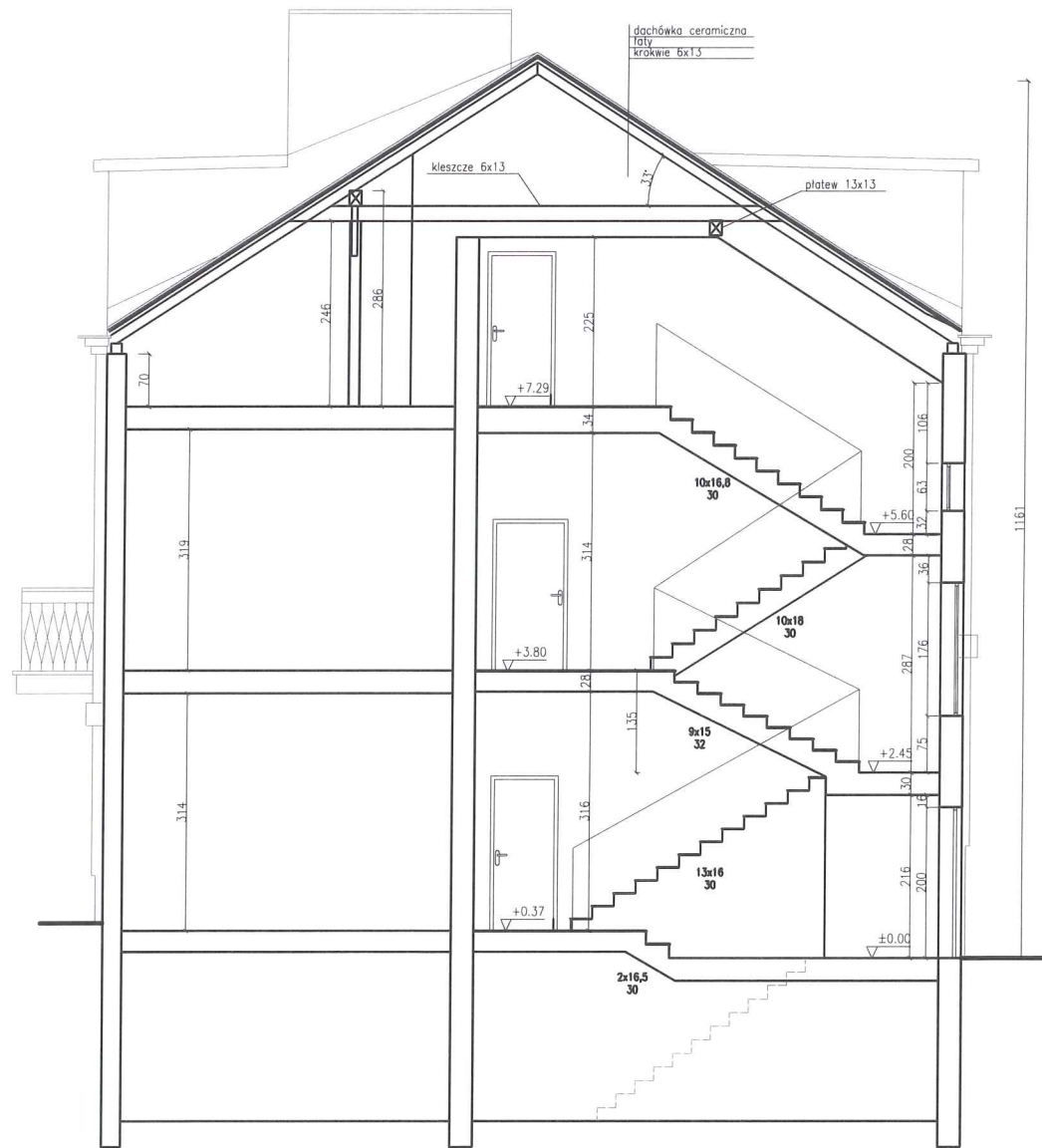
Nr pom.	Nazwa pomieszczenia	Pow. m <sup>2</sup>
28.6.1	Pokój dzienny	23,14 m <sup>2</sup>
28.6.2	Łazienka	3,05 m <sup>2</sup>
	Ogółem	26,19 m <sup>2</sup>

ZESTAWIENIE POWIERZCHNI UŻYTKOWYCH M 28/7

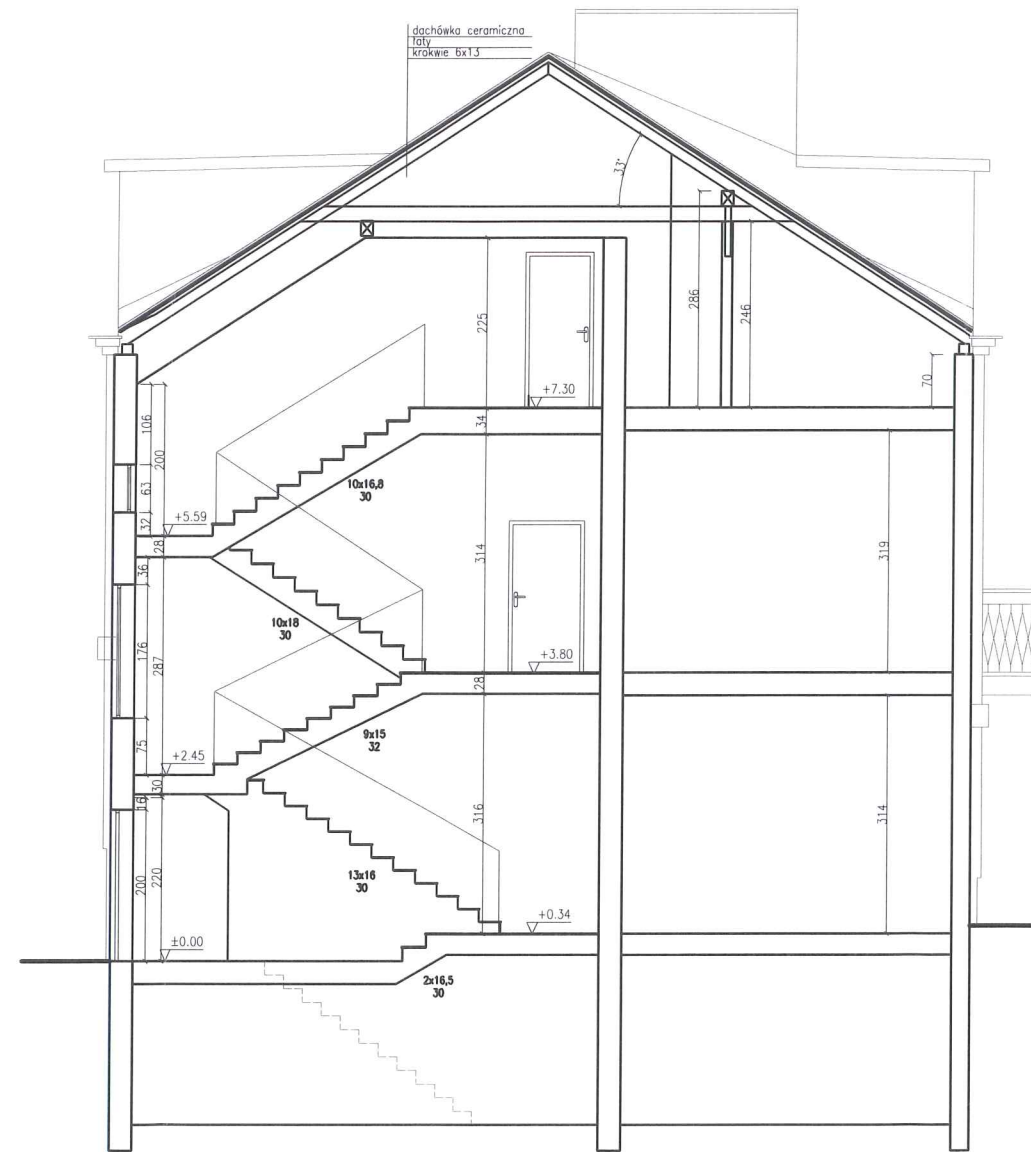
Nr pom.	Nazwa pomieszczenia	Pow. m <sup>2</sup>
28.7.1	Pokój dzienny	21,84 m <sup>2</sup>
28.7.2	Łazienka	2,79 m <sup>2</sup>
	Ogółem	24,63 m <sup>2</sup>

PRACA AUTORSKIE ZASTRZEŻENIE projekt ten jest chroniony zgodnie z art. 111 i nast. ustawy o prawie autorskim z dnia 4. 6. 1994r.

Chrobrego 28



Chrobrego 26



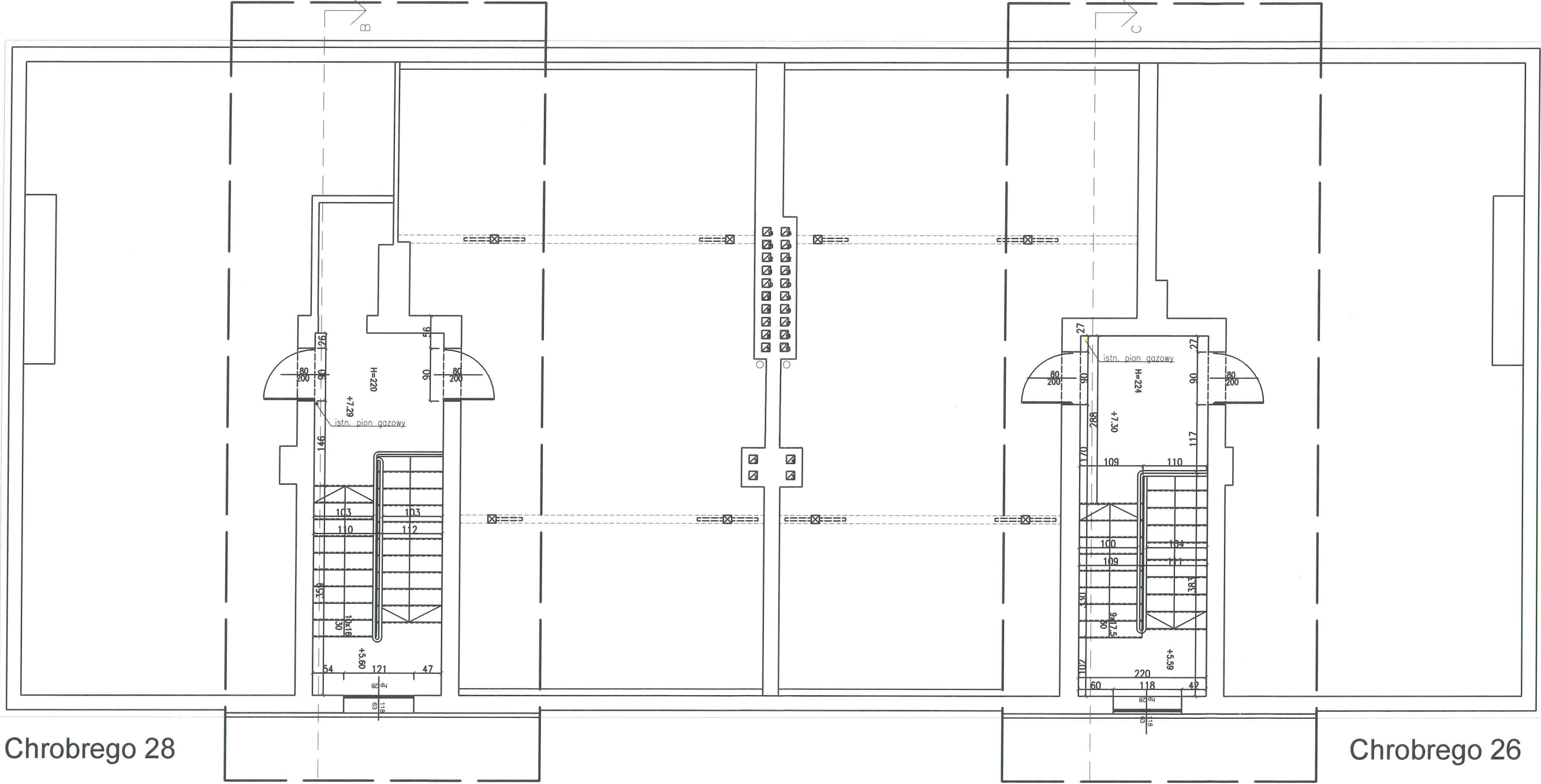
DANE KONSTRUKCYJNE

- główna konstrukcja nośna murowana z cegły pełnej,
- stropy drewniane, (nad piwnicą strop ceramiczny);
- ściany działowe z cegły ceramicznej pełnej 25 i 12 cm;
- dach dwuspadowy w konstrukcji drewnianej kryty dachówką; (NRO)
- biegi i podesty schodowe betonowe;
- stolarka okienna i drzwiowa częściowo wymieniona na nową;
- okładziny ścian - tynk cementowo-wapienny;
- sufity - tynk cementowo-wapienny.



 arch. Justyna Bemat-Lagoda tel. +48 603 777 337 ul. H. Pobożnego 10 lok. 13 70-508 Szczecin NIP 955-172-96-64 REGON 812087857	
PROJEKTANT (AUTOR PROJEKTU) mgr inż. arch. JUSTYNA BERNAT-LAGODA specjalność: architektoniczna upr. proj. nr 14/ZPOIA/OKK/2012	
SPRAWDZAJĄCY mgr inż. arch. AGNIESZKA MAŁAGOCKA specjalność: architektoniczna upr. proj. nr 17/97	
TYTUŁ PROJEKTU PRZEBUDOWA ZE ZMIANĄ SPOSOBU UŻYTKOWANIA POMIESZCZEŃ STRYCHOWYCH NA CZTERY LOKALE MIESZKALNE WRAZ Z PRZEBUDOWĄ DACHU W BUDYNKU WIELORODZINNYM POŁOŻONYM PRZY UL. B. CHROBREGO 26-28 W ŚWINOUJŚCIU	
ADRES INWESTYCJI ul. B. Chrobrego 26-28, 72-600 Świnoujście dz. nr 530/3, obręb 0006	
INWESTOR ZAKŁAD GOSPODARKI MIESZKANIOWEJ ul. Wyspiańskiego 35 C, 72-600 Świnoujście	
BRANŻA ARCHITEKTURA KONSTRUKCJA	
TYTUŁ RYSUNKU PRZEKROJE stan istniejący	FAZA Inwentaryzacja
SKALA 1:100	DATA Listopad 2017 r
NR RYS. 4	

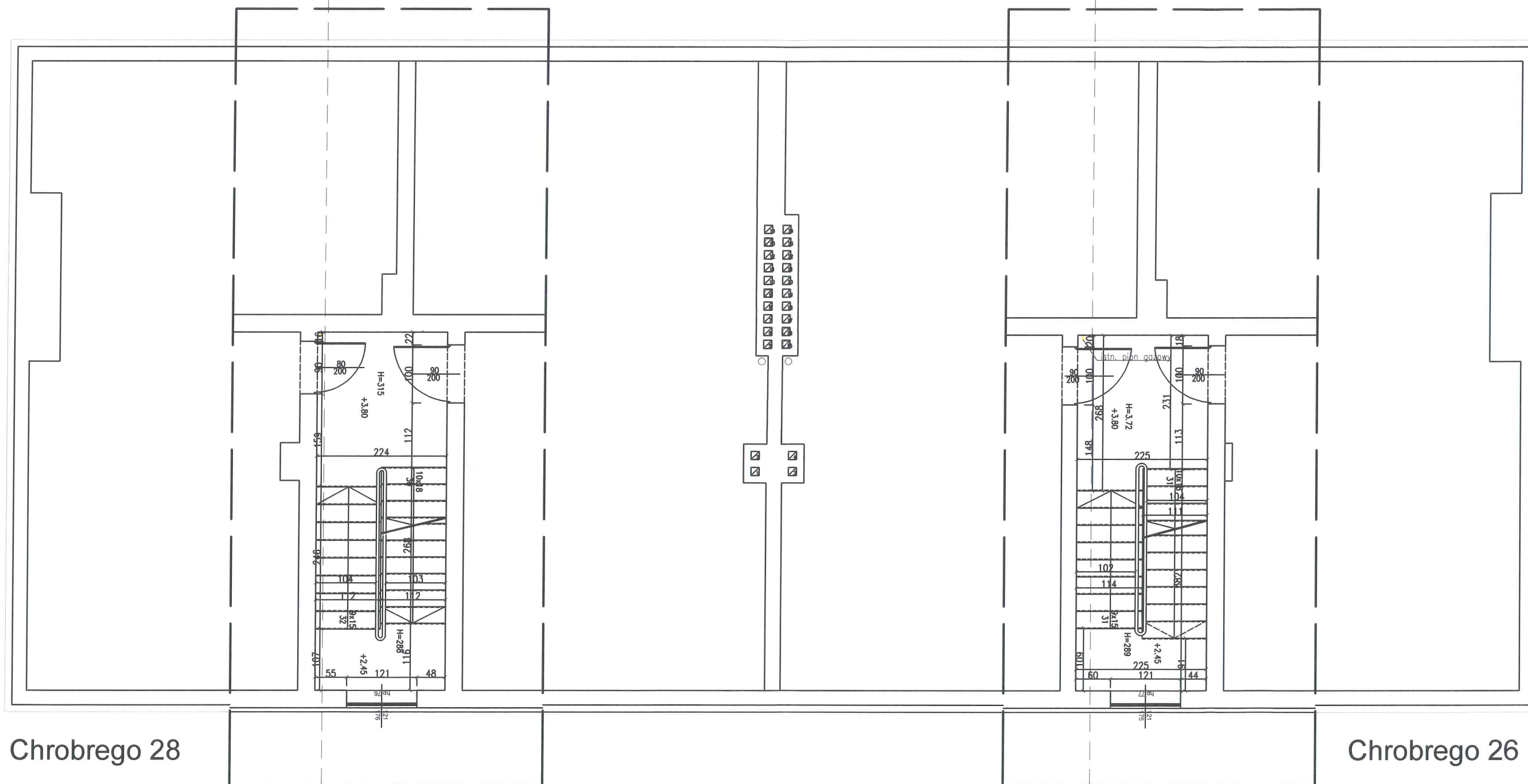
# RZUT PODDASZA



Chrobrego 28

Chrobrego 26

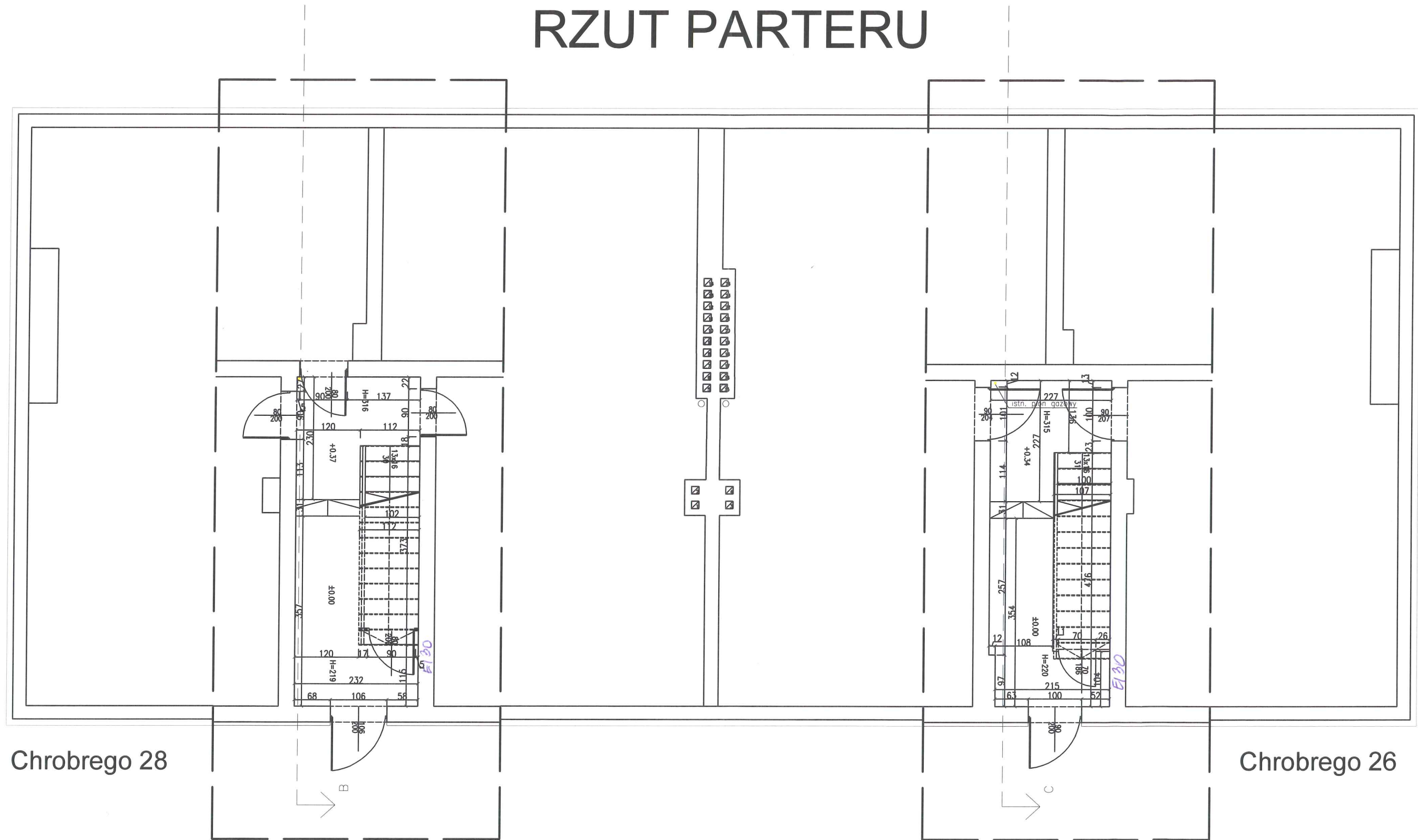
# RZUT PIĘTRA



Chrobrego 28

Chrobrego 26

# RZUT PARTERU



Chrobrego 28

Chrobrego 26