

PROTOKÓŁ OKRESOWEJ KONTROLI ROCZNEJ / PIĘCIOLETNIEJ* NR ...1.../2022

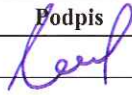
- PRZEGLĄDU PODSTAWOWEGO / ROZSZERZONEGO* OBIEKTU MOSTOWEGO

Dane identyfikacyjne obiektu												
1	Numer ewidencyjny (JNI): <i>brak</i>	5	Zarządca: <i>Gmina i Miasto Stawiszyn</i>									
2	Nr drogi: <i>674328P</i>	6	Najbliższa miejscowość: <i>Jarantów</i>									
3	Kilometraż: <i>I+704</i>	7	Rodzaj i nazwa przeszkody: <i>rzeka Bawół</i>									
4	Materiał konstrukcji dźwigarów: <i>stal</i>	8	Długość obiektu: <i>5,70 m</i>									

STAN TECHNICZNY OBIEKTU										EKSPERTYZA		
Lp.	Element	Kod rodzaju uszkodzenia								Ocena stanu	Potrzeba wykonania**	Tryb wykonania
1	Nasypy i skarpy	NT	WT	UT	PT	-	-	-	-	3	NIE	0
2	Dojazdy w obrębie skrzydeł	DT	WT	UB	KB	-	-	-	-	4	NIE	0
3	Nawierzchnia jezdni	ND	UD	WD	-	-	-	-	-	2	NIE	0
4	Nawierzchnia chodników, krawężniki	-	-	-	-	-	-	-	-	-	-	-
5	Balustrady, bariery ochronne, osłony	KS	AD	-	-	-	-	-	-	3	NIE	0
6	Belki podporęczowe, gzymsy	-	-	-	-	-	-	-	-	-	-	-
7	Urządzenia odwadniające	-	-	-	-	-	-	-	-	-	-	-
8	Izolacja pomostu	-	-	-	-	-	-	-	-	-	-	-
9	Konstrukcja pomostu	ND	UD	WD	-	-	-	-	-	2	NIE	0
10	Konstrukcja dźwigarów głównych	KS	AS	NS	-	-	-	-	-	3	NIE	0
11	Łożyska	-	-	-	-	-	-	-	-	-	-	-
12	Urządzenia dylatacyjne	-	-	-	-	-	-	-	-	-	-	-
13	Przyczółki	KB	RB	UB	NB	OB	ZB	-	-	2	NIE	0
14	Filary	-	-	-	-	-	-	-	-	-	-	-
15	Koryto rzeki, przestrzeń podmostowa	NT	UT	WT	-	-	-	-	-	4	NIE	0
16	Przeguby	-	-	-	-	-	-	-	-	-	-	-
17	Konstrukcje oporowe, skrzydelka	-	-	-	-	-	-	-	-	-	-	-
18	Urządzenia ochrony środowiska	-	-	-	-	-	-	-	-	-	-	-
19	Zakotwienia ciągów	-	-	-	-	-	-	-	-	-	-	-
20	Ciągna	-	-	-	-	-	-	-	-	-	-	-
21	Urządzenia obce	-	-	-	-	-	-	-	-	-	-	-
Stan pogody: <i>słonecznie</i>		Ocena średnia obiektu:								2,85	NIEPOKOJĄCY	
Temperatura: <i>8° C</i>		OCENA CAŁEGO OBIEKTU:								2,5		
Uszkodzenia zagrażające bezpieczeństwu ruchu publicznego (opis uszkodzeń): <i>pojawiające się ubytki materiału w drewnianym pomoście.</i>												
Uszkodzenia zagrażające katastrofą budowlaną (opis uszkodzeń): <i>brak</i>												
PRZYDATNOŚĆ OBIEKTU DO UŻYTKOWANIA***												
Parametr		Ograniczenie**		Ocena								
1. Bezpieczeństwo ruchu publicznego		NIE		5								
2. Aktualna nośność obiektu		NIE		5								
3. Dopuszczalna prędkość ruchu pojazdów		TAK		3								
4. Szerokość skrajni na obiekcie		NIE		5								
5. Wysokość skrajni na obiekcie		NIE		5								
6. Skrajnia / światło pod obiektem		NIE		5								
ESTETYKA OBIEKTU I JEGO OTOCZENIA (opis)***: <i>estetyka obiektu i jego otoczenia jest znacznie obniżona na skutek następujących elementów:</i>												
<ul style="list-style-type: none"> - <i>wegetacja roślinności w otoczeniu mostu, na skarpach oraz na dojazdach do obiektu</i> - <i>korozje elementów stalowych</i> - <i>ubytki w nawierzchni drewnianego pomostu</i> - <i>korozja betonu podpór mostowych</i> 												
WYKONANIE ZALECEŃ Z POPRZEDNIEGO PRZEGLĄDU: <i>Ograniczenie prędkości do 20 km/h – nie wykonano. Naprawa uszkodzonych belek pomostu częściowo wykonano.</i>												

uf

WNIOSKOWANE ZALECENIA			
Rodzaj zalecenia	Potrzeba wykonania**	Tryb wykonania	
1. Zamknięcie obiektu dla ruchu	NIE	0	
2. Ograniczenie nośności do [Mg]	NIE	0	
3. Ograniczenie prędkości ruchu do 20 [km/h]	TAK	3	
4. Ograniczenie skrajni poziomej na obiekcie do [cm]	NIE	0	
5. Ograniczenie skrajni pionowej na obiekcie do [cm]	NIE	0	
6. Ograniczenie skrajni poziomej pod obiektem do [cm]	NIE	0	
7. Ograniczenie skrajni pionowej pod obiektem do [cm]	NIE	0	
8. Oznakowanie obiektu	TAK	1	
9. Przeprowadzenie <i>przeglądu rozszerzonego</i> poza planem przeglądów	NIE	0	
10. Przeprowadzenie <i>przeglądu szczegółowego</i> poza planem przeglądów	NIE	0	
11. Wykonanie prac porządkowych	TAK	1	
12. Użytkowanie obiektu na dotychczasowych warunkach**: TAK			

WYKONAWCA PRZEGŁĄDU			
Tytuł, imię i nazwisko	Nr uprawnień budowlanych	Podpis	Data przeprowadzenia przeglądu:
1. mgr inż. Paweł Kociok	WKP/0186/OWOM/05		
2.			10.12.2022r.

DECYZJA/ WNIOSEK* WYKONAWCY PRZEGŁĄDU: *Wnioskuję się o wykonanie następujących prac na obiekcie:*

- uporządkowanie otoczenia mostu jak i samego obiektu (usunięcie bujnej roślinności ze skarp, oraz na dojazdach)
- wymiana spróchniałych belek na pomoście drewnianym (widoczne znaczne ubytki)
- oczyszczenia skorodowanych dźwigarów głównych i zabezpieczenie ich antykorozyjnie
- zgodnie z zaleceniami z poprzedniego przeglądu należy ograniczyć prędkość przejazdu do 20 km/h.

W najbliższym czasie należy przewidzieć remont podpór, polegający na uzupełnieniu ubytków w betonie oraz na zabezpieczeniu antykorozyjnym beton oraz należy wymienić balustrady na zgodne z warunkami technicznymi.

Data: 10.12.2022r.

mgr inż. Paweł Kociok
uprawnienia budowlane do kierowania
robotami budowlanymi bez ograniczeń
w specjalności mostowej.
..... Nr ewid. WKP/0186/OWOM/05
pieczęć i podpis

DECYZJA ZARZĄDCY OBIEKTU (wypełniać tylko gdy są zalecenia Wykonawcy przeglądu):	
<p>Data: pieczęć i podpis</p>	

Przegląd podstawowy spełnia wymagania okresowych kontroli, określone w art. 62 ust. 1 pkt 1 i ust. 1a ustawy z dnia 7 lipca 1994 r. – Prawo budowlane (Dz.U. z 2003 r. nr 207, poz. 2016 oraz z 2004 r. nr 6, poz. 41, nr 92, poz. 881, nr 93, poz. 888 i nr 96, poz. 959).

Przegląd rozszerzony spełnia wymagania okresowych kontroli, określone w art. 62 ust. 1 pkt 2 i ust. 1a ustawy z dnia 7 lipca 1994 r. – Prawo budowlane (Dz.U. z 2003 r. nr 207, poz. 2016 oraz z 2004 r. nr 6, poz. 41, nr 92, poz. 881, nr 93, poz. 888 i nr 96, poz. 959).

Załączniki do protokołu przeglądu podstawowego:

1. Dokumentacja fotograficzna obiektu
2. Dokumentacja fotograficzna uszkodzeń
3. ~~Protokół kontroli instalacji elektrycznej*~~
4. ~~Protokół kontroli instalacji odgromowej*~~
5. ~~Protokół kontroli instalacji wentylacyjnej*~~
6. ~~Protokoły kontroli urządzeń obcych: oświetleniowych / gazowych / telekomunikacyjnych / energetycznych / wodociągowych / ciepłowniczych / innych*~~

* – niepotrzebne skreślić, ** – wpisać „tak” lub „nie”, *** – wypełniać w czasie wykonywania przeglądu rozszerzonego

CZĘŚĆ OPISOWA

I. OBJAŚNIENIA UŻYTYCH SKRÓTÓW (według załączonego KATALOGU USZKODZEŃ ELEMENTÓW MOSTU)

JNI (numer porządkowy wykazu) – brak

Nazwa przeszkody – rzeka Bawół

Obiekt – Most

Najbliższa miejscowość - Jarantów

Zarządca – Gmina i Miasto Stawiszyn

Lp.	Element	Wyszczególnienie rodzaju uszkodzeń	Ocena
1	Nasypy i skarpy	NT – zanieczyszczenia skarp WT - roślinność UT – ubytki i rozmycia skarp PT – deformacje skarp	3
2	Dojazdy w obrębie skrzydeł	KB – korozja elementów betonowych na dojazdach DT – deformacje naw. gruntowej UB – deformacje naw. gruntowej WT - roślinność	4
3	Nawierzchnia jezdni	ND - zanieczyszczenia nawierzchni drewnianej UD – ubytki i korozja niektórych elementów drewnianych WD – deformacje naw. drewnianej	2
4	Nawierzchnia chodników, krawężniki	Nie dotyczy	-
5	Balustrady, bariery ochronne, osłony	KS – korozja stalowych elementów balustrad AS – zniszczenie zabezpieczeń antykorozyjnych	3
6	Belki podporęczowe, gzymsy	Nie dotyczy	-
7	Urządzenia odwadniające	Nie dotyczy	-
8	Izolacja pomostu	Nie dotyczy	-
9	Konstrukcja pomostu	ND - zanieczyszczenia nawierzchni drewnianej UD – ubytki i korozja niektórych elementów drewnianych WD – deformacje naw. drewnianej	2
10	Konstrukcja dźwigarów głównych	KS – korozja stalowych elementów AS – zniszczenie zabezpieczeń antykorozyjnych NS – zanieczyszczenia konstrukcji stalowej	3
11	Łożyska	Nie dotyczy	-
12	Urządzenia dylatacyjne	Nie dotyczy	-
13	Przyczółki	UB – ubytki betonu NB – zanieczyszczenia pow. betonowych KB – korozja betonu RB – spękania i zarysowanie konstrukcji betonowych OB – osady i wykwity	2
14	Filary	Nie dotyczy	-
15	Koryto rzeki, przestrzeń podmostowa	NT – zanieczyszczenia przestrzeni podmostowej UT – niewielkie podmycia WT – roślinność	4
16	Przeguby	Nie dotyczy	-
17	Konstrukcje oporowe, skrzydełka	Nie dotyczy	-
18	Urządzenia ochrony środowiska	Nie dotyczy	-
19	Zakotwienia ciągów	Nie dotyczy	-
20	Ciągna	Nie dotyczy	-
21	Urządzenia obce	Nie dotyczy	-

II. SKALA I KRYTERIA OCENY STANU TECHNICZNEGO DROGOWYCH OBIEKTÓW INŻYNIERSKICH

Ocena	Stan	Opis stanu elementu
5	odpowiedni	bez uszkodzeń i zanieczyszczeń możliwych do stwierdzenia podczas przeglądu
4	zadowalający	wykazuje zanieczyszczenia lub pierwsze objawy uszkodzeń pogarszających wygląd estetyczny
3	niepokojący	wykazuje uszkodzenia, których nienaprawienie spowoduje skrócenie okresu bezpiecznej eksploatacji
2	niedostateczny	wykazuje uszkodzenia obniżające przydatność użytkową, ale możliwe do naprawy
1	przedawaryjny	wykazuje nieodwracalne uszkodzenia dyskwalifikujące przydatność użytkową
0	awaryjny	uległ zniszczeniu lub przestał istnieć

hcf

Numer ewidencyjny obiektu:brak.....	DOKUMENTACJA FOTOGRAFICZNA OBIEKTU z dnia10.12.2022r.....	Karta nr 1.1
--	---	--------------



Fot. 1. Widok ogólny mostu widoczna wegetacja roślinności



Fot. 2. Korozja elementów drewnianych pomostu

ef

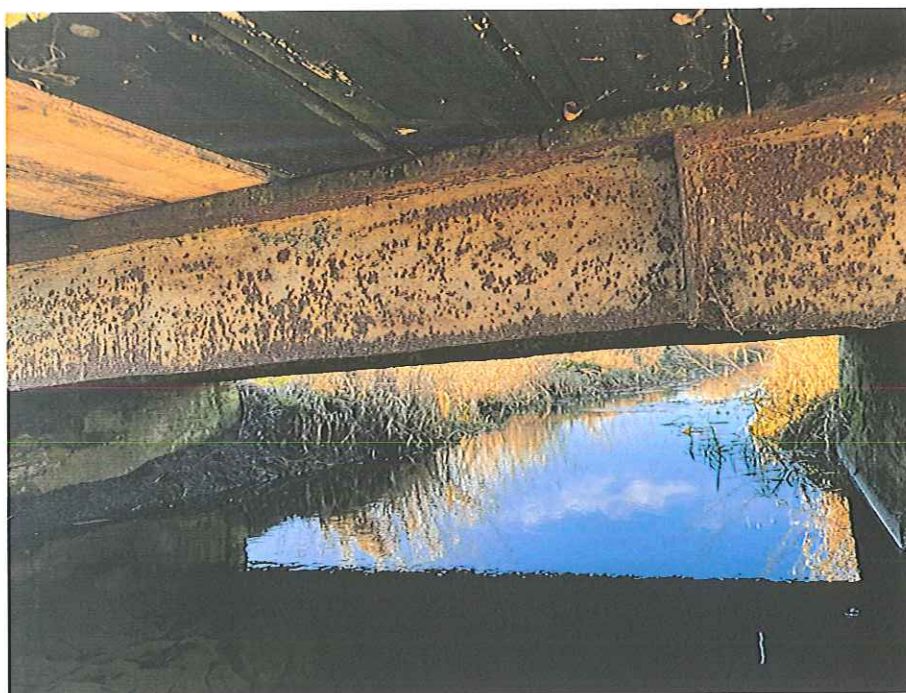
Numer ewidencyjny obiektu:
.....brak.....

DOKUMENTACJA FOTOGRAFICZNA OBIEKTU
z dnia10.12.2022r.....

Karta nr 1.2



Fot. 3. Korozja elementów drewnianych pomostu



Fot. 4. Korozja dźwigarów stalowych

lel

Numer ewidencyjny obiektu:
.....brak.....

DOKUMENTACJA FOTOGRAFICZNA OBIEKTU
z dnia10.12.2022r.....

Karta nr 1.3



Fot. 5. Korozja betonu podpór



Fot. 6. Korozja betonu podpór

lel

Numer ewidencyjny obiektu:
.....brak.....

DOKUMENTACJA FOTOGRAFICZNA OBIEKTU
z dnia10.12.2022r.....

Karta nr 1.4



Fot. 7. Widok konstrukcji obiektu od spodu



Fot. 8. Widoczna korozja balustrad mostowych

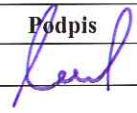
kl

PROTOKÓŁ OKRESOWEJ KONTROLI ROCZNEJ / PIĘCIOLETNIEJ* NR ...2.../2022
- PRZEGLĄDU-PODSTAWOWEGO / ROZSZERZONEGO* OBIEKTU MOSTOWEGO

Dane identyfikacyjne obiektu												
1	Numer ewidencyjny (JNI): <i>brak</i>	5	Zarządca: <i>Gmina i Miasto Stawiszyn</i>									
2	Nr drogi: <i>674329P</i>	6	Najbliższa miejscowość: <i>Długa Wieś</i>									
3	Kilometraż: <i>1+195</i>	7	Rodzaj i nazwa przeszkody: <i>rzeka Bawół</i>									
4	Materiał konstrukcji dźwigarów: <i>beton</i>	8	Długość obiektu: <i>7,0 m</i>									

STAN TECHNICZNY OBIEKTU										EKSPERTYZA		
Lp.	Element	Kod rodzaju uszkodzenia								Ocena stanu	Potrzeba wykonania**	Tryb wykonania
1	Nasypy i skarpy	NT	WT	UT	PT	-	-	-	-	3	NIE	0
2	Dojazdy w obrębie skrzydeł	DT	WT	UB	-	-	-	-	-	3	NIE	0
3	Nawierzchnia jezdni	NB	UB	KB	WB	-	-	-	-	3	NIE	0
4	Nawierzchnia chodników, krawężniki	-	-	-	-	-	-	-	-	-	-	-
5	Balustrady, bariery ochronne, osłony	KS	AD	DS	-	-	-	-	-	2	NIE	0
6	Belki podporęczowe, gzymsy	NB	UB	KB	WB	ZB	-	-	-	2	-	-
7	Urządzenia odwadniające	-	-	-	-	-	-	-	-	-	-	-
8	Izolacja pomostu	-	-	-	-	-	-	-	-	-	-	-
9	Konstrukcja pomostu	NB	UB	KB	WB	-	-	-	-	3	NIE	0
10	Konstrukcja dźwigarów głównych	KS	KB	NS	NB	UB	-	-	-	3	NIE	0
11	Łożyska	-	-	-	-	-	-	-	-	-	-	-
12	Urządzenia dylatacyjne	-	-	-	-	-	-	-	-	-	-	-
13	Przyczółki	KB	RB	UB	NB	OB	ZB	-	-	2	NIE	0
14	Filary	-	-	-	-	-	-	-	-	-	-	-
15	Koryto rzeki, przestrzeń podmostowa	NT	UT	WT	-	-	-	-	-	3	NIE	0
16	Przeguby	-	-	-	-	-	-	-	-	-	-	-
17	Konstrukcje oporowe, skrzydełka	-	-	-	-	-	-	-	-	-	-	-
18	Urządzenia ochrony środowiska	-	-	-	-	-	-	-	-	-	-	-
19	Zakotwienia cięgien	-	-	-	-	-	-	-	-	-	-	-
20	Cięgna	-	-	-	-	-	-	-	-	-	-	-
21	Urządzenia obce	-	-	-	-	-	-	-	-	-	-	-
Stan pogody: <i>słonecznie</i>		Ocena średnia obiektu:								2,77	NIEPOKOJĄCY	
Temperatura: <i>8° C</i>		OCENA CAŁEGO OBIEKTU:								2,5		
Uszkodzenia zagrażające bezpieczeństwu ruchu publicznego (opis uszkodzeń): <i>deformacje i korozja barier mostowych</i>												
Uszkodzenia zagrażające katastrofą budowlaną (opis uszkodzeń): <i>brak</i>												
PRZYDATNOŚĆ OBIEKTU DO UŻYTKOWANIA***												
Parametr		Ograniczenie**		Ocena								
1. Bezpieczeństwo ruchu publicznego		NIE		5								
2. Aktualna nośność obiektu		NIE		5								
3. Dopuszczalna prędkość ruchu pojazdów		TAK		3								
4. Szerokość skrajni na obiekcie		TAK		3								
5. Wysokość skrajni na obiekcie		NIE		5								
6. Skrajnia / światło pod obiektem		NIE		5								
ESTETYKA OBIEKTU I JEGO OTOCZENIA (opis)***: <i>estetyka obiektu i jego otoczenia jest znacznie obniżona na skutek następujących elementów:</i>												
<i>- wegetacja roślinności w otoczeniu mostu, na skarpach oraz na dojazdach do obiektu</i> <i>- korozje elementów stalowych oraz betonowych</i> <i>- ubytki w nawierzchni jezdni pomostu oraz ubytki gruntu na połączeniu z dojazdami</i> <i>- korozja betonu podpór mostowych</i>												
WYKONANIE ZALECEŃ Z POPRZEDNIEGO PRZEGLĄDU: <i>Ograniczenie prędkości do 20 km/h – nie wykonano.</i>												
<i>Oznakować skrajnię poziomą – nie wykonano.</i>												
<i>Naprawa poręczy na obiekcie – nie wykonano.</i>												

WNOSKOWANE ZALECENIA			
Rodzaj zalecenia	Potrzeba wykonania**	Tryb wykonania	
1. Zamknięcie obiektu dla ruchu	NIE	0	
2. Ograniczenie nośności do [Mg]	NIE	0	
3. Ograniczenie prędkości ruchu do 20 [km/h]	TAK	3	
4. Ograniczenie skrajni poziomej na obiekcie do [cm]	NIE	0	
5. Ograniczenie skrajni pionowej na obiekcie do [cm]	NIE	0	
6. Ograniczenie skrajni poziomej pod obiektem do [cm]	NIE	0	
7. Ograniczenie skrajni pionowej pod obiektem do [cm]	NIE	0	
8. Oznakowanie obiektu	TAK	1	
9. Przeprowadzenie <i>przeglądu rozszerzonego</i> poza planem przeglądów	NIE	0	
10. Przeprowadzenie <i>przeglądu szczegółowego</i> poza planem przeglądów	NIE	0	
11. Wykonanie prac porządkowych	TAK	1	
12. Użytkowanie obiektu na dotychczasowych warunkach**: TAK			

WYKONAWCA PRZEGŁĄDU			
Tytuł, imię i nazwisko	Nr uprawnień budowlanych	Podpis	Data przeprowadzenia przeglądu:
1. mgr inż. Paweł Kociok	WKP/0186/OWOM/05		10.12.2022
2.			

DECYZJA / WNIOSEK* WYKONAWCY PRZEGŁĄDU: Wnioskuję się o wykonanie następujących prac na obiekcie:

- uporządkowanie otoczenia mostu jak i samego obiektu (usunięcie bujnej roślinności ze skarp, oraz na dojazdach)
- oczyszczenia powierzchni betonowych i zabezpieczenie ich antykorozyjnie
- bezwzględna naprawa oraz oczyszczenie skorodowanych poręczy na obiekcie i zabezpieczenie ich antykorozyjnie
- zgodnie z zaleceniami z poprzedniego przeglądu należy ograniczyć prędkość przejazdu do 20 km/h oraz oznakować skrajnię poziomą.

W najbliższym czasie należy bezwzględnie przewidzieć remont podpór, polegający na uzupełnieniu ubytków w betonie oraz na zabezpieczeniu antykorozyjnym betonu oraz należy wymienić balustrady na zgodne z warunkami technicznymi.

Data: 10.12.2022r.

.....
pieczęć i podpis

DECYZJA ZARZĄDCY OBIEKTU (wypełniać tylko gdy są zalecenia Wykonawcy przeglądu):

Data:

.....
pieczęć i podpis

Przegląd podstawowy spełnia wymagania okresowych kontroli, określone w art. 62 ust. 1 pkt 1 i ust. 1a ustawy z dnia 7 lipca 1994 r. – Prawo budowlane (Dz.U. z 2003 r. nr 207, poz. 2016 oraz z 2004 r. nr 6, poz. 41, nr 92, poz. 881, nr 93, poz. 888 i nr 96, poz. 959).
Przegląd rozszerzony spełnia wymagania okresowych kontroli, określone w art. 62 ust. 1 pkt 2 i ust. 1a ustawy z dnia 7 lipca 1994 r. – Prawo budowlane (Dz.U. z 2003 r. nr 207, poz. 2016 oraz z 2004 r. nr 6, poz. 41, nr 92, poz. 881, nr 93, poz. 888 i nr 96, poz. 959).

Załączniki do protokołu przeglądu podstawowego: Dokumentacja fotograficzna obiektu

1. Dokumentacja fotograficzna uszkodzeń
2. ~~Protokół kontroli instalacji elektrycznej*~~
3. ~~Protokół kontroli instalacji odgromowej*~~
4. ~~Protokół kontroli instalacji wentylacyjnej*~~
5. ~~Protokoły kontroli urządzeń obcych: oświetleniowych / gazowych / telekomunikacyjnych / energetycznych / wodociągowych / ciepłowniczych / innych*~~

* – niepotrzebne skreślić, ** – wpisać „tak” lub „nie”, *** – wypełniać w czasie wykonywania przeglądu rozszerzonego

CZĘŚĆ OPISOWA

I. OBJAŚNIENIA UŻYTYCH SKRÓTÓW (według załączonego KATALOGU USZKODZEŃ ELEMENTÓW MOSTU)

JN1 (numer porządkowy wykazu) – brak

Nazwa przeszkody – rzeka Bawół

Obiekt – Most

Najbliższa miejscowość – Długa Wieś

Zarządca – Gmina i Miasto Stawiszyn

Lp.	Element	Wyszczególnienie rodzaju uszkodzeń	Ocena
1	Nasypy i skarpy	NT – zanieczyszczenia skarp WT – wegetacja roślin UT – ubytki i rozmycia skarp PT – deformacje skarp	3
2	Dojazdy w obrębie skrzydeł	DT – deformacje naw. gruntowej UT – ubytki naw. gruntowej WT – wegetacja roślin	3
3	Nawierzchnia jezdni	NB – zanieczyszczenia nawierzchni betonowej UB – ubytki i korozja elementów betonowych WB – wegetacja roślin KB – korozja betonu	3
4	Nawierzchnia chodników, krawężniki	Nie dotyczy	-
5	Balustrady, bariery ochronne, osłony	KS – korozja stalowych elementów balustrad AS – zniszczenie zabezpieczeń antykorozyjnych DS – deformacje balustrad	2
6	Belki podporęczowe, gzymsy	NB – zanieczyszczenia nawierzchni betonowej UB – ubytki i korozja elementów betonowych WB – wegetacja roślin KB – korozja betonu ZB – zniszczenie struktury materiału	2
7	Urządzenia odwadniające	Nie dotyczy	-
8	Izolacja pomostu	Nie dotyczy	-
9	Konstrukcja pomostu	NB – zanieczyszczenia nawierzchni betonowej UB – ubytki i korozja elementów betonowych WB – wegetacja roślin KB – korozja betonu	3
10	Konstrukcja dźwigarów głównych	KS – korozja stalowych elementów KB – korozja betonu NS – zanieczyszczenia konstrukcji stalowej NB – zanieczyszczenie betonu UB – ubytki betonu	3
11	Łożyska	Nie dotyczy	-
12	Urządzenia dylatacyjne	Nie dotyczy	-
13	Przyczółki	UB – ubytki betonu NB – zanieczyszczenia pow. betonowych KB – korozja betonu RB – spękania i zarysowanie konstrukcji betonowych OB – osady i wykwity ZB – zniszczenie struktury materiału	2
14	Filary	Nie dotyczy	-
15	Koryto rzeki, przestrzeń podmostowa	NT – zanieczyszczenia przestrzeni podmostowej UT – niewielkie podmycia WT – wegetacja roślin	3
16	Przeguby	Nie dotyczy	-
17	Konstrukcje oporowe, skrzydełka	Nie dotyczy	-
18	Urządzenia ochrony środowiska	Nie dotyczy	-
19	Zakotwienia ciągów	Nie dotyczy	-
20	Ciągna	Nie dotyczy	-
21	Urządzenia obce	Nie dotyczy	-

4

II. SKALA I KRYTERIA OCENY STANU TECHNICZNEGO DROGOWYCH OBIEKTÓW INŻYNIERSKICH

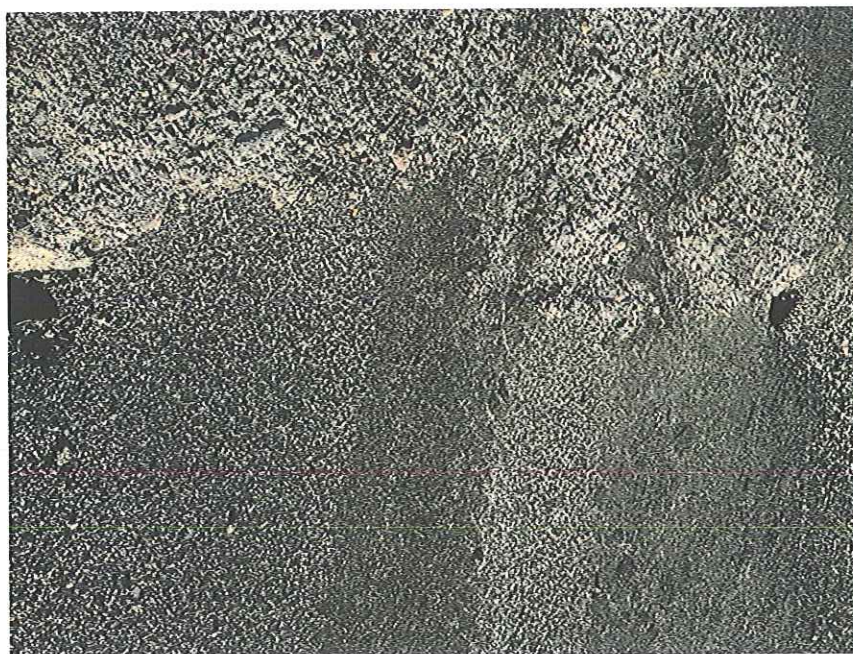
Ocena	Stan	Opis stanu elementu
5	odpowiedni	bez uszkodzeń i zanieczyszczeń możliwych do stwierdzenia podczas przeglądu
4	zadowalający	wykazuje zanieczyszczenia lub pierwsze objawy uszkodzeń pogarszających wygląd estetyczny
3	niepokojący	wykazuje uszkodzenia, których nienaprawienie spowoduje skrócenie okresu bezpiecznej eksploatacji
2	niedostateczny	wykazuje uszkodzenia obniżające przydatność użytkową, ale możliwe do naprawy
1	przedawaryjny	wykazuje nieodwracalne uszkodzenia dyskwalifikujące przydatność użytkową
0	awaryjny	uległ zniszczeniu lub przestał istnieć

4

Numer ewidencyjny obiektu:brak.....	DOKUMENTACJA FOTOGRAFICZNA OBIEKTU z dnia10.12.2022.....	Karta nr 2.1
--	--	--------------



Fot. 1. Widok ogólny mostu widoczna wegetacja roślinności



Fot. 2. Ubytki jezdni na połączeni mostu i dojazdów

Numer ewidencyjny obiektu:
.....brak.....

DOKUMENTACJA FOTOGRAFICZNA OBIEKTU
z dnia10.12.2022.....

Karta nr 2.2



Fot. 3. Korozja gzymsów



Fot. 4. Korozja dźwigarów

ml

Numer ewidencyjny obiektu:
.....brak.....

DOKUMENTACJA FOTOGRAFICZNA OBIEKTU
z dnia10.12.2022.....

Karta nr 2.3



Fot. 5. Widok konstrukcji od spodu



Fot. 6. Deformacja i korozja poręczy

4

Numer ewidencyjny obiektu:
.....brak.....

DOKUMENTACJA FOTOGRAFICZNA OBIEKTU
z dnia10.12.2022.....

Karta nr 2.4



Fot. 7. Korozja podpór



Fot. 8. Korozja podpór

uf

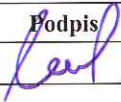


14

PROTOKÓŁ OKRESOWEJ KONTROLI ROCZNEJ / PIĘCIOLETNIEJ* NR ...3.../2022
- PRZEGLĄDU PODSTAWOWEGO / ROZSZERZONEGO* OBIEKTU MOSTOWEGO

Dane identyfikacyjne obiektu												
1	Numer ewidencyjny (JNI): <i>brak</i>	5	Zarządca: <i>Gmina i Miasto Stawiszyn</i>									
2	Nr drogi: <i>674308P</i>	6	Najbliższa miejscowość: <i>Stawiszyn</i>									
3	Kilometraż: <i>0+187</i>	7	Rodzaj i nazwa przeszkody: <i>rzeka Czarna Struga</i>									
4	Materiał konstrukcji dźwigarów: <i>beton</i>	8	Długość obiektu: <i>4,00 m</i>									
STAN TECHNICZNY OBIEKTU											EKSPERTYZA	
Lp.	Element	Kod rodzaju uszkodzenia								Ocena stanu	Potrzeba wykonania**	Tryb wykonania
1	Nasypy i skarpy	NT	WT	UT	PT	-	-	-	-	3	NIE	0
2	Dojazdy w obrębie skrzydeł	-	-	-	-	-	-	-	-	5	NIE	0
3	Nawierzchnia jezdni	-	-	-	-	-	-	-	-	5	NIE	0
4	Nawierzchnia chodników, krawężniki	-	UB	-	DB	-	-	-	-	3	NIE	0
5	Balustrady, bariery ochronne, osłony	-	-	-	-	-	-	-	-	5	NIE	0
6	Belki podporęczowe, gzymsy	NB	UB	KB	CB	OB	-	-	-	3	NIE	0
7	Urządzenia odwadniające	-	-	-	-	-	-	-	-	-	-	-
8	Izolacja pomostu	CA	-	-	-	-	-	-	-	2	NIE	0
9	Konstrukcja pomostu	NB	UB	KB	OB	-	-	-	-	3	NIE	0
10	Konstrukcja dźwigarów głównych	NB	UB	KB	OB	-	-	-	-	3	NIE	0
11	Łożyska	-	-	-	-	-	-	-	-	-	-	-
12	Urządzenia dylatacyjne	RA	DA	-	-	-	-	-	-	3	NIE	0
13	Przyczółki	KB	RB	UB	NB	OB	NK	-	-	3	NIE	0
14	Filary	-	-	-	-	-	-	-	-	-	-	-
15	Koryto rzeki, przestrzeń podmostowa	NT	UT	WT	-	-	-	-	-	3	NIE	0
16	Przeguby	-	-	-	-	-	-	-	-	-	-	-
17	Konstrukcje oporowe, skrzydełka	OB	KB	NB	-	-	-	-	-	3	NIE	0
18	Urządzenia ochrony środowiska	-	-	-	-	-	-	-	-	-	-	-
19	Zakotwienia cięgien	-	-	-	-	-	-	-	-	-	-	-
20	Cięgna	-	-	-	-	-	-	-	-	-	-	-
21	Urządzenia obce	KS	AS	-	-	-	-	-	-	3	NIE	0
Stan pogody: <i>słonecznie</i>		Ocena średnia obiektu:								3,43	ZADAWAJĄCY	
Temperatura: <i>8° C</i>		OCENA CAŁEGO OBIEKTU:								3,5		
Uszkodzenia zagrażające bezpieczeństwu ruchu publicznego (opis uszkodzeń): <i>brak.</i>												
Uszkodzenia zagrażające katastrofą budowlaną (opis uszkodzeń): <i>brak</i>												
PRZYDATNOŚĆ OBIEKTU DO UŻYTKOWANIA***												
Parametr		Ograniczenie**		Ocena								
1. Bezpieczeństwo ruchu publicznego		NIE		5								
2. Aktualna nośność obiektu		NIE		5								
3. Dopuszczalna prędkość ruchu pojazdów		NIE		5								
4. Szerokość skrajni na obiekcie		NIE		5								
5. Wysokość skrajni na obiekcie		NIE		5								
6. Skrajnia / światło pod obiektem		NIE		5								
ESTETYKA OBIEKTU I JEGO OTOCZENIA (opis)***: <i>estetyka obiektu i jego otoczenia jest znacznie obniżona na skutek następujących elementów:</i>												
<i>- wegetacja roślinności w otoczeniu mostu, na skarpach</i> <i>- deformacje kostki na chodnikach oraz ubytki masy asfaltowej</i> <i>- korozja i ubytki belek podporęczowych</i>												
WYKONANIE ZALECEŃ Z POPRZEDNIEGO PRZEGLĄDU: <i>Wymieniono elementy balustrady. Przeprowadzono remont nawierzchni jezdni.</i>												

WNOSKOWANE ZALECENIA			
Rodzaj zalecenia	Potrzeba wykonania**	Tryb wykonania	
1. Zamknięcie obiektu dla ruchu	NIE	0	
2. Ograniczenie nośności do [Mg]	NIE	0	
3. Ograniczenie prędkości ruchu do [km/h]	NIE	0	
4. Ograniczenie skrajni poziomej na obiekcie do [cm]	NIE	0	
5. Ograniczenie skrajni pionowej na obiekcie do [cm]	NIE	0	
6. Ograniczenie skrajni poziomej pod obiektem do [cm]	NIE	0	
7. Ograniczenie skrajni pionowej pod obiektem do [cm]	NIE	0	
8. Oznakowanie obiektu	NIE	0	
9. Przeprowadzenie przeglądu rozszerzonego poza planem przeglądów	NIE	0	
10. Przeprowadzenie przeglądu szczegółowego poza planem przeglądów	NIE	0	
11. Wykonanie prac porządkowych	TAK	1	
12. Użytkowanie obiektu na dotychczasowych warunkach**: TAK			

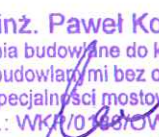
WYKONAWCA PRZEGLĄDU			
Tytuł, imię i nazwisko	Nr uprawnień budowlanych	Podpis	Data przeprowadzenia przeglądu:
1. mgr inż. Paweł Kociok	WKP/0186/OWOM/05		10.12.2022r.
2.			

DECYZJA / WNIOSEK* WYKONAWCY PRZEGLĄDU: Wnioskuję się o wykonanie następujących prac na obiekcie:

- uporządkowanie otoczenia mostu jak i samego obiektu (usunięcie bujnej roślinności ze skarp)
- oczyszczenia powierzchni betonowych belek gzymsowych i zabezpieczenie ich antykorozyjnie
- naprawić zdeformowaną nawierzchnię chodnika

Należy również wymienić krawężniki i ustawić je na wymagana przepisami wysokość.

Data: 10.12.2022r

mgr inż. Paweł Kociok
Uprawnienia budowlane do kierowania robotami budowlanymi bez ograniczeń w specjalności mostowej.
Nr ewid.: WKP/0186/OWOM/05

pieczęć i podpis

DECYZJA ZARZĄDCY OBIEKTU (wypełniać tylko gdy są zalecenia Wykonawcy przeglądu):

Data:

.....
pieczęć i podpis

Przegląd podstawowy spełnia wymagania okresowych kontroli, określone w art. 62 ust. 1 pkt 1 i ust. 1a ustawy z dnia 7 lipca 1994 r. – Prawo budowlane (Dz.U. z 2003 r. nr 207, poz. 2016 oraz z 2004 r. nr 6, poz. 41, nr 92, poz. 881, nr 93, poz. 888 i nr 96, poz. 959).
Przegląd rozszerzony spełnia wymagania okresowych kontroli, określone w art. 62 ust. 1 pkt 2 i ust. 1a ustawy z dnia 7 lipca 1994 r. – Prawo budowlane (Dz.U. z 2003 r. nr 207, poz. 2016 oraz z 2004 r. nr 6, poz. 41, nr 92, poz. 881, nr 93, poz. 888 i nr 96, poz. 959).

Załączniki do protokołu przeglądu rozszerzonego:

1. Dokumentacja fotograficzna obiektu
2. Dokumentacja fotograficzna uszkodzeń
3. ~~Protokół kontroli instalacji elektrycznej*~~
4. ~~Protokół kontroli instalacji odgromowej*~~
5. ~~Protokół kontroli instalacji wentylacyjnej*~~
6. ~~Protokoły kontroli urządzeń obcych: oświetleniowych / gazowych / telekomunikacyjnych / energetycznych / wodociągowych / ciepłowniczych / innych*~~

* – niepotrzebne skreślić, ** – wpisać „tak” lub „nie”, *** – wypełniać w czasie wykonywania przeglądu rozszerzonego

CZĘŚĆ OPISOWA

I. OBJAŚNIENIA UŻYTYCH SKRÓTÓW (według załączonego KATALOGU USZKODZEŃ ELEMENTÓW MOSTU)

JNI (numer porządkowy wykazu) – brak
 Nazwa przeszkody – rzeka Czarna Struga
 Obiekt – Most
 Najbliższa miejscowość - Stawiszyn
 Zarządca – Gmina i Miasto Stawiszyn

Lp.	Element	Wyszczególnienie rodzaju uszkodzeń	Ocena
1	Nasypy i skarpy	NT – zanieczyszczenia skarp WT - roślinność UT – ubytki i rozmycia skarp PT – deformacje skarp	3
2	Dojazdy w obrębie skrzydeł	Brak uszkodzeń	5
3	Nawierzchnia jezdni	Brak uszkodzeń	5
4	Nawierzchnia chodników, krawężniki	UB – ubytki krawężników DB – deformacje krawężników oraz kostki betonowej	3
5	Balustrady, bariery ochronne, osłony	Brak uszkodzeń	5
6	Belki podporęczowe, gzymsy	NB - zanieczyszczenia nawierzchni betonowej UB – ubytki i korozja elementów betonowych CB – zacieki KB – korozja betonu OB – osady i wykwyty	3
7	Urządzenia odwadniające	Nie dotyczy	-
8	Izolacja pomostu	CA – niewielkie zacieki	2
9	Konstrukcja pomostu	NB - zanieczyszczenia nawierzchni betonowej UB – ubytki i korozja elementów betonowych CB – zacieki KB – korozja betonu OB – osady i wykwyty	3
10	Konstrukcja dźwigarów głównych	NB - zanieczyszczenia nawierzchni betonowej UB – ubytki i korozja elementów betonowych CB – zacieki KB – korozja betonu OB – osady i wykwyty	3
11	Łożyska	Nie dotyczy	-
12	Urządzenia dylatacyjne	DA – deformacje naw. asfaltowej UA – ubytki naw. asfaltowej	3
13	Przyczółki	UB – ubytki betonu NB – zanieczyszczenia pow. betonowych KB – korozja betonu RB – spękania i zarysowanie konstrukcji betonowych OB – osady i wykwyty NK – zanieczyszczenia okładzin kamiennych	3
14	Filary	Nie dotyczy	-
15	Koryto rzeki, przestrzeń podmostowa	NT – zanieczyszczenia przestrzeni podmostowej WT – roślinność UT - Ubytki	3
16	Przeguby	Nie dotyczy	-
17	Konstrukcje oporowe, skrzydełka	Nie dotyczy	-
18	Urządzenia ochrony środowiska	Nie dotyczy	-
19	Zakotwienia ciągów	Nie dotyczy	-
20	Ciągła	Nie dotyczy	-
21	Urządzenia obce	KS – korozja elementów mocujących oraz osłonowych AS – zniszczenie zabezpieczeń antykorozyjnych	-

II. SKALA I KRYTERIA OCENY STANU TECHNICZNEGO DROGOWYCH OBIEKTÓW INŻYNIERSKICH

Ocena	Stan	Opis stanu elementu
5	odpowiedni	bez uszkodzeń i zanieczyszczeń możliwych do stwierdzenia podczas przeglądu
4	zadowalający	wykazuje zanieczyszczenia lub pierwsze objawy uszkodzeń pogarszających wygląd estetyczny
3	niepokojący	wykazuje uszkodzenia, których nienaprawienie spowoduje skrócenie okresu bezpiecznej eksploatacji
2	niedostateczny	wykazuje uszkodzenia obniżające przydatność użytkową, ale możliwe do naprawy
1	przedawaryjny	wykazuje nieodwracalne uszkodzenia dyskwalifikujące przydatność użytkową
0	awaryjny	uległ zniszczeniu lub przestał istnieć

III. SKALA I KRYTERIA OCENY IZOLACJI

Ocena	Stan	Opis stanu elementu
5	odpowiedni	brak objawów wskazujących na nieszczelność izolacji
2	niedostateczny	występują nieliczne małe zacieki; miejscowa naprawa może zatrzymać proces niszczenia elementu
0	awaryjny	występują rozległe przecieki powodujące zmniejszenie trwałości elementu

Handwritten signature

Numer ewidencyjny obiektu:brak.....	DOKUMENTACJA FOTOGRAFICZNA OBIEKTU z dnia10.12.2022.....	Karta nr 3.1
--	--	--------------



Fot. 1. Widok ogólny mostu



Fot. 2. Deformacje i ubytki w nawierzchni chodnika

Handwritten signature in blue ink.



Fot. 3. Korozja gzymsów



Fot. 4. Korozja elementów stężających

uf

Numer ewidencyjny obiektu:
.....brak.....

DOKUMENTACJA FOTOGRAFICZNA OBIEKTU
z dnia10.12.2022.....

Karta nr 3.3



Fot. 5. Konstrukcja pod mostem



Fot. 6. Widok podpór

uf

Numer ewidencyjny obiektu:
.....brak.....

DOKUMENTACJA FOTOGRAFICZNA OBIEKTU
z dnia10.12.2022.....

Karta nr 3.4



Fot. 7. Widok podpór. Zanieczyszczenia przestrzeni podmostowej.



Fot. 8. Zanieczyszczenia przestrzeni podmostowej

14

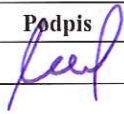
PROTOKÓŁ OKRESOWEJ KONTROLI ROCZNEJ / PIĘCIOLETNIEJ* NR ...4.../2022

– PRZEGLĄDU- PODSTAWOWEGO / ROZSZERZONEGO* OBIEKTU MOSTOWEGO

Dane identyfikacyjne obiektu												
1	Numer ewidencyjny (JND): <i>brak</i>	5	Zarządca: <i>Gmina i Miasto Stawiszyn</i>									
2	Nr drogi: <i>674308P</i>	6	Najbliższa miejscowość: <i>Stawiszyn</i>									
3	Kilometraż: <i>0+055</i>	7	Rodzaj i nazwa przeszkody: <i>rzeka Bawół</i>									
4	Materiał konstrukcji dźwigarów: <i>beton</i>	8	Długość obiektu: <i>12,70 m</i>									

STAN TECHNICZNY OBIEKTU											EKSPERTYZA	
Lp.	Element	Kod rodzaju uszkodzenia								Ocena stanu	Potrzeba wykonania**	Tryb wykonania
1	Nasypy i skarpy	NT	WT	UT	PT	KB	UB	NB	RB	3	NIE	0
2	Dojazdy w obrębie skrzydeł	DA	NA	UA	RA	-	-	-	-	3	NIE	0
3	Nawierzchnia jezdni	DA	NA	UA	RA	WA	ZA	-	-	3	NIE	0
4	Nawierzchnia chodników, krawężniki	NB	UB	KB	DB	NA	UA	DA	RA	3	NIE	0
5	Balustrady, bariery ochronne, osłony	KS	AD	NS	-	-	-	-	-	4	NIE	0
6	Belki podporęczowe, gzymsy	NB	UB	KB	CB	OB	-	-	-	3	NIE	0
7	Urządzenia odwadniające	-	-	-	-	-	-	-	-	-	-	-
8	Izolacja pomostu	CA	-	-	-	-	-	-	-	2	NIE	0
9	Konstrukcja pomostu	NB	UB	KB	OB	UB	-	-	-	3	NIE	0
10	Konstrukcja dźwigarów głównych	NB	UB	KB	OB	UB	-	-	-	3	NIE	0
11	Łożyska	KS	AS	NS	-	-	-	-	-	3	NIE	0
12	Urządzenia dylatacyjne	RA	DA	-	-	-	-	-	-	3	NIE	0
13	Przyczółki	KB	RB	UB	NB	OB	-	-	-	3	NIE	0
14	Filary	-	-	-	-	-	-	-	-	-	-	-
15	Koryto rzeki, przestrzeń podmostowa	NT	UT	WT	UB	WB	RB	-	-	3	NIE	0
16	Przeguby	-	-	-	-	-	-	-	-	-	-	-
17	Konstrukcje oporowe, skrzydelka	OB	KB	NT	-	-	-	-	-	3	NIE	0
18	Urządzenia ochrony środowiska	-	-	-	-	-	-	-	-	-	-	-
19	Zakotwienia cięgien	-	-	-	-	-	-	-	-	-	-	-
20	Cięgna	-	-	-	-	-	-	-	-	-	-	-
21	Urządzenia obce	KS	AS	-	-	-	-	-	-	3	-	-
Stan pogody: <i>słonecznie</i>		Ocena średnia obiektu:								3	NIEPOKOJĄCY	
Temperatura: <i>8° C</i>		OCENA CAŁEGO OBIEKTU:								3		
Uszkodzenia zagrażające bezpieczeństwu ruchu publicznego (opis uszkodzeń): <i>deformacje i ubytki w nawierzchni jezdni na dojazdach oraz na chodnikach.</i>												
Uszkodzenia zagrażające katastrofą budowlaną (opis uszkodzeń): <i>brak</i>												
PRZYDATNOŚĆ OBIEKTU DO UŻYTKOWANIA***												
Parametr		Ograniczenie**		Ocena								
1. Bezpieczeństwo ruchu publicznego		NIE		5								
2. Aktualna nośność obiektu		NIE		5								
3. Dopuszczalna prędkość ruchu pojazdów		NIE		5								
4. Szerokość skrajni na obiekcie		NIE		5								
5. Wysokość skrajni na obiekcie		NIE		5								
6. Skrajnia / światło pod obiektem		NIE		5								
ESTETYKA OBIEKTU I JEGO OTOCZENIA (opis)***: <i>estetyka obiektu i jego otoczenia jest znacznie obniżona na skutek następujących elementów:</i>												
- <i>wegetacja roślinności w otoczeniu mostu, na skarpach oraz na dojazdach do obiektu oraz wzdłuż krawężników na obiekcie</i>												
- <i>korozje elementów stalowych oraz betonowych</i>												
- <i>Korozja i ubytki belek podporęczowych</i>												
- <i>korozja betonu i ubytki betonu w przestrzeni podmostowej.</i>												
WYKONANIE ZALECEŃ Z POPRZEDNIEGO PRZEGLĄDU: <u><i>nie wykonano.</i></u>												

WNOSKOWANE ZALECENIA			
Rodzaj zalecenia	Potrzeba wykonania**	Tryb wykonania	
1. Zamknięcie obiektu dla ruchu	NIE	0	
2. Ograniczenie nośności do [Mg]	NIE	0	
3. Ograniczenie prędkości ruchu do [km/h]	NIE	0	
4. Ograniczenie skrajni poziomej na obiekcie do [cm]	NIE	0	
5. Ograniczenie skrajni pionowej na obiekcie do [cm]	NIE	0	
6. Ograniczenie skrajni poziomej pod obiektem do [cm]	NIE	0	
7. Ograniczenie skrajni pionowej pod obiektem do [cm]	NIE	0	
8. Oznakowanie obiektu	NIE	0	
9. Przeprowadzenie przeglądu rozszerzonego poza planem przeglądów	NIE	0	
10. Przeprowadzenie przeglądu szczegółowego poza planem przeglądów	NIE	0	
11. Wykonanie prac porządkowych	TAK	1	
12. Użytkowanie obiektu na dotychczasowych warunkach**: TAK			

WYKONAWCA PRZEGLĄDU			
Tytuł, imię i nazwisko	Nr uprawnień budowlanych	Podpis	Data przeprowadzenia przeglądu:
1. mgr inż. Paweł Kociok	WKP/0186/OWOM/05		10.12.2022r.
2.			

DECYZJA/ WNIOSEK* WYKONAWCY PRZEGLĄDU: Wnioskuję się o wykonanie następujących prac na obiekcie:

- uporządkowanie otoczenia mostu jak i samego obiektu (usunięcie bujnej roślinności ze skarp)
- oczyszczenia powierzchni betonowych i zabezpieczenie ich antykorozyjnie
- naprawa oraz oczyszczenie skorodowanych poręczy na obiekcie i zabezpieczenie ich antykorozyjnie
- wykonać zalecenia z poprzedniego przeglądu

W najbliższym czasie należy przewidzieć remont podpór, polegający na uzupełnieniu ubytków w betonie oraz na zabezpieczeniu antykorozyjnym betonu oraz wymienić nawierzchnię jezdni na obiekcie oraz na dojazdach oraz nawierzchnię na chodnikach. Należy również wymienić krawężniki i ustawić je na wymagana przepisami wysokość.

Data: 10.12.2022r.

mgr inż. Paweł Kociok
Uprawnienia budowlane do kierowania
robotami budowlanymi bez ograniczeń
w szczególności mostowej:
Nr uprawnień: WKP/0186/OWOM/05
pieczęć i podpis

DECYZJA ZARZĄDCY OBIEKTU (wypełniać tylko gdy są zalecenia Wykonawcy przeglądu):

Data:

.....
pieczęć i podpis

Przegląd podstawowy spełnia wymagania okresowych kontroli, określone w art. 62 ust. 1 pkt 1 i ust. 1a ustawy z dnia 7 lipca 1994 r. – Prawo budowlane (Dz.U. z 2003 r. nr 207, poz. 2016 oraz z 2004 r. nr 6, poz. 41, nr 92, poz. 881, nr 93, poz. 888 i nr 96, poz. 959).
Przegląd rozszerzony spełnia wymagania okresowych kontroli, określone w art. 62 ust. 1 pkt 2 i ust. 1a ustawy z dnia 7 lipca 1994 r. – Prawo budowlane (Dz.U. z 2003 r. nr 207, poz. 2016 oraz z 2004 r. nr 6, poz. 41, nr 92, poz. 881, nr 93, poz. 888 i nr 96, poz. 959).

Załączniki do protokołu przeglądu rozszerzonego:

1. Dokumentacja fotograficzna obiektu
2. Dokumentacja fotograficzna uszkodzeń
3. Protokół kontroli instalacji elektrycznej*
4. Protokół kontroli instalacji odgromowej*
5. Protokół kontroli instalacji wentylacyjnej*
6. Protokoły kontroli urządzeń obcych: oświetleniowych / gazowych / telekomunikacyjnych / energetycznych / wodociągowych / ciepłowniczych / innych*

* – niepotrzebne skreślić, ** – wpisać „tak” lub „nie”, *** – wypełniać w czasie wykonywania przeglądu rozszerzonego

CZĘŚĆ OPISOWA

I. OBJAŚNIENIA UŻYTYCH SKRÓTÓW (według załączonego KATALOGU USZKODZEŃ ELEMENTÓW MOSTU)

JNI (numer porządkowy wykazu) – brak

Nazwa przeszkody – rzeka Bawół

Obiekt – Most

Najbliższa miejscowość - Jarantów

Zarządca – Gmina i Miasto Stawiszyn

Lp.	Element	Wyszczególnienie rodzaju uszkodzeń	Ocena
1	Nasypy i skarpy	NT – zanieczyszczenia skarp WT - wegetacja roślin UT – ubytki i rozmycia skarp PT – deformacje skarp KB – korozja betonu UB – ubytki betonu NB – zanieczyszczenia RB - zarysowania	3
2	Dojazdy w obrębie skrzydeł	DA – deformacje naw. asfaltowej UA – ubytki naw. asfaltowej NA – zanieczyszczenia RA - spękania	3
3	Nawierzchnia jezdni	DA – deformacje naw. asfaltowej UA – ubytki naw. asfaltowej NA – zanieczyszczenia RA – spękania WA - wegetacja roślin ZA – zniszczenia struktury materiału	3
4	Nawierzchnia chodników, krawężniki	NB – zanieczyszczenia UB – ubytki krawężników KB – korozja betonu krawężników DB – deformacje krawężników DA – deformacje naw. asfaltowej UA – ubytki naw. asfaltowej NA – zanieczyszczenia RA – spękania	3
5	Balustrady, bariery ochronne, osłony	KS – korozja stalowych elementów balustrad AS – zniszczenie zabezpieczeń antykorozyjnych NS – zanieczyszczenia	4
6	Belki podporęczowe, gzymsy	NB - zanieczyszczenia nawierzchni betonowej UB – ubytki i korozja elementów betonowych CB – zacieki KB – korozja betonu OB – osady i wykwyty	3
7	Urządzenia odwadniające	Nie dotyczy	-
8	Izolacja pomostu	CA – niewielkie zacieki	2
9	Konstrukcja pomostu	NB - zanieczyszczenia nawierzchni betonowej UB – ubytki i korozja elementów betonowych CB – zacieki KB – korozja betonu OB – osady i wykwyty	3
10	Konstrukcja dźwigarów głównych	NB - zanieczyszczenia nawierzchni betonowej UB – ubytki i korozja elementów betonowych CB – zacieki KB – korozja betonu OB – osady i wykwyty	3
11	Łożyska	KS – korozja stalowych elementów balustrad AS – zniszczenie zabezpieczeń antykorozyjnych NS – zanieczyszczenia	3
12	Urządzenia dylatacyjne	DA – deformacje naw. asfaltowej UA – ubytki naw. asfaltowej	3
13	Przyczółki	UB – ubytki betonu NB – zanieczyszczenia pow. betonowych KB – korozja betonu RB – spękania i zarysowanie konstrukcji betonowych OB – osady i wykwyty ZB – zniszczenie struktury materiału	3
14	Filary	Nie dotyczy	-

h

15	Koryto rzeki, przestrzeń podmostowa	NT – zanieczyszczenia przestrzeni podmostowej UT – niewielkie podmycia WT – wegetacja roślin UB – ubytki betonu WB – wegetacja roślin na pow. betonowych RB – spękania i zarysowania	3
16	Przeguby	Nie dotyczy	-
17	Konstrukcje oporowe, skrzydelka	Nie dotyczy	-
18	Urządzenia ochrony środowiska	Nie dotyczy	-
19	Zakotwienia ciągów	Nie dotyczy	-
20	Ciągna	Nie dotyczy	-
21	Urządzenia obce	KS – korozja elementów mocujących oraz osłonowych AS – zniszczenie zabezpieczeń antykorozyjnych	-

16

II. SKALA I KRYTERIA OCENY STANU TECHNICZNEGO DROGOWYCH OBIEKTÓW INŻYNIERSKICH

Ocena	Stan	Opis stanu elementu
5	odpowiedni	bez uszkodzeń i zanieczyszczeń możliwych do stwierdzenia podczas przeglądu
4	zadowalający	wykazuje zanieczyszczenia lub pierwsze objawy uszkodzeń pogarszających wygląd estetyczny
3	niepokojący	wykazuje uszkodzenia, których nienaprawienie spowoduje skrócenie okresu bezpiecznej eksploatacji
2	niedostateczny	wykazuje uszkodzenia obniżające przydatność użytkową, ale możliwe do naprawy
1	przedawaryjny	wykazuje nieodwracalne uszkodzenia dyskwalifikujące przydatność użytkową
0	awaryjny	uległ zniszczeniu lub przestał istnieć

III. SKALA I KRYTERIA OCENY IZOLACJI

Ocena	Stan	Opis stanu elementu
5	odpowiedni	brak objawów wskazujących na nieszczelność izolacji
2	niedostateczny	występują nieliczne małe zacieki; miejscowa naprawa może zatrzymać proces niszczenia elementu
0	awaryjny	występują rozległe przecieki powodujące zmniejszenie trwałości elementu



Numer ewidencyjny obiektu:brak.....	DOKUMENTACJA FOTOGRAFICZNA OBIEKTU z dnia10.12.2022.....	Karta nr 4.1
--	--	--------------



Fot. 1. Widok ogólny mostu



Fot. 2. Widok jezdni

Ref

Numer ewidencyjny obiektu:
.....brak.....

DOKUMENTACJA FOTOGRAFICZNA OBIEKTU
z dnia10.12.2022.....

Karta nr 4.2



Fot. 3. Korozja gzymsów i balustrad



Fot. 4. Widok konstrukcji od spodu

lel

Numer ewidencyjny obiektu:
.....brak.....

DOKUMENTACJA FOTOGRAFICZNA OBIEKTU
z dnia10.12.2022.....

Karta nr 4.3



Fot. 5. Skarpy i nasypy pod mostem



Fot. 6. Deformacja i ubytki umocnienia skarp

lel

Numer ewidencyjny obiektu:
.....brak.....

DOKUMENTACJA FOTOGRAFICZNA OBIEKTU
z dnia10.12.2022.....

Karta nr 4.4



Fot. 7. Widok podpór



Fot. 8. Korozja łożysk oraz uszkodzenia konstrukcji w obrębie łożysk

huf

Numer ewidencyjny obiektu:
.....brak.....

DOKUMENTACJA FOTOGRAFICZNA OBIEKTU
z dnia10.12.2022.....

Karta nr 4.5



Fot. 9. Zanieczyszczenia przestrzeni podmostowej

lel

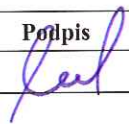
PROTOKÓŁ OKRESOWEJ KONTROLI ROCZNEJ / PIĘCIOLETNIEJ* NR ...5.../2022

- PRZEGLĄDU PODSTAWOWEGO / ROZSZERZONEGO* OBIEKTU MOSTOWEGO

Dane identyfikacyjne obiektu												
1	Numer ewidencyjny (JNI): <i>brak</i>	5	Zarządca: <i>Gmina i Miasto Stawiszyn</i>									
2	Nr drogi: <i>674344P</i>	6	Najbliższa miejscowość: <i>Stawiszyn</i>									
3	Kilometraż: <i>0+372</i>	7	Rodzaj i nazwa przeszkody: <i>rzeka Bawół</i>									
4	Materiał konstrukcji dźwigarów: <i>beton</i>	8	Długość obiektu: <i>4,50 m</i>									

STAN TECHNICZNY OBIEKTU											EKSPERTYZA	
Lp.	Element	Kod rodzaju uszkodzenia								Ocena stanu	Potrzeba wykonania**	Tryb wykonania
1	Nasypy i skarpy	NT	WT	UT	PT	KB	UB	NB	RB	3	NIE	0
2	Dojazdy w obrębie skrzydeł	DA	NA	UA	RA	-	-	-	-	3	NIE	0
3	Nawierzchnia jezdni	DA	NA	UA	RA	WA	ZA	-	-	3	NIE	0
4	Nawierzchnia chodników, krawężniki	-	-	-	-	-	-	-	-	-	-	-
5	Balustrady, bariery ochronne, osłony	DB	RB	-	-	-	-	-	-	4	NIE	0
6	Belki podporęczowe, gzymsy	-	-	-	-	-	-	-	-	-	-	-
7	Urządzenia odwadniające	-	-	-	-	-	-	-	-	-	-	-
8	Izolacja pomostu	CA	-	-	-	-	-	-	-	2	NIE	0
9	Konstrukcja pomostu	NB	RB	KB	OB	UB	KS	AS	-	2	TAK	2
10	Konstrukcja dźwigarów głównych	-	-	-	-	-	-	-	-	-	-	-
11	Łożyska	-	-	-	-	-	-	-	-	-	-	-
12	Urządzenia dylatacyjne	-	-	-	-	-	-	-	-	-	-	-
13	Przyczółki	KB	RB	UB	NB	OB	ZB	-	-	2	TAK	2
14	Filary	-	-	-	-	-	-	-	-	-	-	-
15	Koryto rzeki, przestrzeń podmostowa	NT	UT	WT	-	-	-	-	-	3	NIE	0
16	Przeguby	-	-	-	-	-	-	-	-	-	-	-
17	Konstrukcje oporowe, skrzydelka	-	-	-	-	-	-	-	-	-	-	-
18	Urządzenia ochrony środowiska	-	-	-	-	-	-	-	-	-	-	-
19	Zakotwienia cięgien	-	-	-	-	-	-	-	-	-	-	-
20	Cięgna	-	-	-	-	-	-	-	-	-	-	-
21	Urządzenia obce	-	-	-	-	-	-	-	-	-	-	-
Stan pogody: <i>słonecznie</i>		Ocena średnia obiektu:								2,75		
Temperatura: <i>8° C</i>		OCENA CAŁEGO OBIEKTU:								2	NIEDOSTATECZNY	
Uszkodzenia zagrażające bezpieczeństwu ruchu publicznego (opis uszkodzeń): <i>liczne spękania ubytki i znaczna korozja betonu konstrukcji pomostu oraz bardzo zły stan podpór.</i>												
Uszkodzenia zagrażające katastrofą budowlaną (opis uszkodzeń): <i>liczne spękania ubytki i znaczna korozja betonu konstrukcji pomostu oraz bardzo zły stan podpór.</i>												
PRZYDATNOŚĆ OBIEKTU DO UŻYTKOWANIA***												
Parametr		Ograniczenie**		Ocena								
1. Bezpieczeństwo ruchu publicznego		TAK		2								
2. Aktualna nośność obiektu		TAK		2								
3. Dopuszczalna prędkość ruchu pojazdów		TAK		2								
4. Szerokość skrajni na obiekcie		NIE		5								
5. Wysokość skrajni na obiekcie		NIE		5								
6. Skrajnia / światło pod obiektem		NIE		5								
ESTETYKA OBIEKTU I JEGO OTOCZENIA (opis)***: <i>estetyka obiektu i jego otoczenia jest znacznie obniżona na skutek następujących elementów:</i>												
- <i>wegetacja roślinności w otoczeniu mostu, na skarpach oraz na dojazdach do obiektu</i>												
- <i>zanieczyszczenia w przestrzeni podmostowej</i>												
WYKONANIE ZALECEŃ Z POPRZEDNIEGO PRZEGLĄDU: <i>dokonać naprawy betonowej balustrady – wykonano. Oznakować skrajnię poziomą mostu – nie wykonano. Dokonać uzupełnień betonu na obiekcie – nie wykonano. Dokonać prac porządkowych na obiekcie – wykonano.</i>												

WNOSKOWANE ZALECENIA			
Rodzaj zalecenia	Potrzeba wykonania**	Tryb wykonania	
1. Zamknięcie obiektu dla ruchu	NIE	0	
2. Ograniczenie nośności do .. 3,5 ... [Mg]	TAK	1	
3. Ograniczenie prędkości ruchu do 20 [km/h]	TAK	1	
4. Ograniczenie skrajni poziomej na obiekcie do [cm]	NIE	0	
5. Ograniczenie skrajni pionowej na obiekcie do [cm]	NIE	0	
6. Ograniczenie skrajni poziomej pod obiektem do [cm]	NIE	0	
7. Ograniczenie skrajni pionowej pod obiektem do [cm]	NIE	0	
8. Oznakowanie obiektu	NIE	0	
9. Przeprowadzenie przeglądu rozszerzonego poza planem przeglądów	NIE	0	
10. Przeprowadzenie przeglądu szczegółowego poza planem przeglądów	NIE	0	
11. Wykonanie prac porządkowych	TAK	1	
12. Użytkowanie obiektu na dotychczasowych warunkach**: NIE			

WYKONAWCA PRZEGLĄDU			
Tytuł, imię i nazwisko	Nr uprawnień budowlanych	Podpis	Data przeprowadzenia przeglądu:
1. mgr inż. Paweł Kociok	WKP/0186/OWOM/05		10.12.2022r
2.			

DECYZJA / WNIOSEK* WYKONAWCY PRZEGLĄDU: Wnioskuję się o wykonanie następujących prac na obiekcie:

- uporządkowanie otoczenia mostu jak i samego obiektu (usunięcie bujnej roślinności ze skarp)
- oczyszczenia powierzchni betonowych i zabezpieczenie ich antykorozyjnie
- wykonać zalecenia z poprzedniego przeglądu

W najbliższym czasie należy przewidzieć pilny remont podpór oraz konstrukcji pomostu z uwagi na znaczne zniszczenia. Należy ograniczyć tonaż poruszających się po moście pojazdów oraz ograniczyć prędkość przejazdu pojazdów do 20 km/h.

Obiekt jest w złym stanie technicznym.

Data: 10.12.2022r

.....
 Uprawnienie budowlane do kierowania robotami budowlanymi bez ograniczeń w zakresie mostowej.....
 Nr ewidencji: WKP/0186/OWOM/05

DECYZJA ZARZĄDCY OBIEKTU (wypełniać tylko gdy są zalecenia Wykonawcy przeglądu):

Data:

.....
pieczęć i podpis

Przegląd podstawowy spełnia wymagania okresowych kontroli, określone w art. 62 ust. 1 pkt 1 i ust. 1a ustawy z dnia 7 lipca 1994 r. – Prawo budowlane (Dz.U. z 2003 r. nr 207, poz. 2016 oraz z 2004 r. nr 6, poz. 41, nr 92, poz. 881, nr 93, poz. 888 i nr 96, poz. 959).
 Przegląd rozszerzony spełnia wymagania okresowych kontroli, określone w art. 62 ust. 1 pkt 2 i ust. 1a ustawy z dnia 7 lipca 1994 r. – Prawo budowlane (Dz.U. z 2003 r. nr 207, poz. 2016 oraz z 2004 r. nr 6, poz. 41, nr 92, poz. 881, nr 93, poz. 888 i nr 96, poz. 959).

Załączniki do protokołu przeglądu rozszerzonego:

1. Dokumentacja fotograficzna obiektu
2. Dokumentacja fotograficzna uszkodzeń
3. Protokół kontroli instalacji elektrycznej*
4. Protokół kontroli instalacji odgromowej*
5. Protokół kontroli instalacji wentylacyjnej*
6. Protokoły kontroli urządzeń obcych: oświetleniowych / gazowych / telekomunikacyjnych / energetycznych / wodociągowych / ciepłowniczych / innych*

* – niepotrzebne skreślić, ** – wpisać „tak” lub „nie”, *** – wypełniać w czasie wykonywania przeglądu rozszerzonego

CZĘŚĆ OPISOWA

I. OBJAŚNIENIA UŻYTYCH SKRÓTÓW (według załączonego KATALOGU USZKODZEŃ ELEMENTÓW MOSTU)

JNl (numer porządkowy wykazu) – brak

Nazwa przeszkody – rzeka Bawół

Obiekt – Most

Najbliższa miejscowość - Stawiszyn

Zarządca – Gmina i Miasto Stawiszyn

Lp.	Element	Wyszczególnienie rodzaju uszkodzeń	Ocena
1	Nasypy i skarpy	NT – zanieczyszczenia skarp WT - wegetacja roślin UT – ubytki i rozmycia skarp PT – deformacje skarp KB –korozja betonu UB – ubytki betonu NB – zanieczyszczenia pow. betonowych RB – spękania betonu	3
2	Dojazdy w obrębie skrzydeł	DA – deformacje naw. asfaltowej UA – ubytki naw. asfaltowej NA – zanieczyszczenia naw. asfaltowej RA – spękania naw. asfaltowej	3
3	Nawierzchnia jezdni	DA – deformacje naw. asfaltowej UA – ubytki naw. asfaltowej NA – zanieczyszczenia naw. asfaltowej RA – spękania naw. Asfaltowej WA – wegetacja roślin ZA – zniszczenie struktury materiału	3
4	Nawierzchnia chodników, krawężniki	Nie dotyczy	-
5	Balustrady, bariery ochronne, osłony	DB – niewielkie deformacje betonu RB – niewielkie zarysowania	4
6	Belki podporęczowe, gzymsy	Nie dotyczy	-
7	Urządzenia odwadniające	Nie dotyczy	-
8	Izolacja pomostu	CA - zacieki	2
9	Konstrukcja pomostu	NB - zanieczyszczenia nawierzchni betonowej UB – ubytki i korozja elementów betonowych WB – wegetacja roślin OB – osady i wykwity RB – spękania i zarysowania KS – korozja stali AS – zniszczenia zabezpieczenia antykorozyjnego	2
10	Konstrukcja dźwigarów głównych	Nie dotyczy	-
11	Łożyska	Nie dotyczy	-
12	Urządzenia dylatacyjne	Nie dotyczy	-
13	Przyczółki	UB – ubytki betonu NB – zanieczyszczenia pow. betonowych KB – korozja betonu RB – spękania i zarysowanie konstrukcji betonowych OB – osady i wykwity ZB – zniszczenie struktury materiału	2
14	Filary	Nie dotyczy	-
15	Koryto rzeki, przestrzeń podmostowa	NT – zanieczyszczenia przestrzeni podmostowej UT – niewielkie podmycia WT – wegetacja roślin	4
16	Przeguby	Nie dotyczy	-
17	Konstrukcje oporowe, skrzydelka	Nie dotyczy	-
18	Urządzenia ochrony środowiska	Nie dotyczy	-
19	Zakotwienia ciągów	Nie dotyczy	-

kel

20	Cięgna	Nie dotyczy	-
21	Urządzenia obce	Nie dotyczy	-

II. SKALA I KRYTERIA OCENY STANU TECHNICZNEGO DROGOWYCH OBIEKTÓW INŻYNIERSKICH



Ocena	Stan	Opis stanu elementu
5	odpowiedni	bez uszkodzeń i zanieczyszczeń możliwych do stwierdzenia podczas przeglądu
4	zadowalający	wykazuje zanieczyszczenia lub pierwsze objawy uszkodzeń pogarszających wygląd estetyczny
3	niepokojący	wykazuje uszkodzenia, których nienaprawienie spowoduje skrócenie okresu bezpiecznej eksploatacji
2	niedostateczny	wykazuje uszkodzenia obniżające przydatność użytkową, ale możliwe do naprawy
1	przedawaryjny	wykazuje nieodwracalne uszkodzenia dyskwalifikujące przydatność użytkową
0	awaryjny	uległ zniszczeniu lub przestał istnieć

III. SKALA I KRYTERIA OCENY IZOLACJI

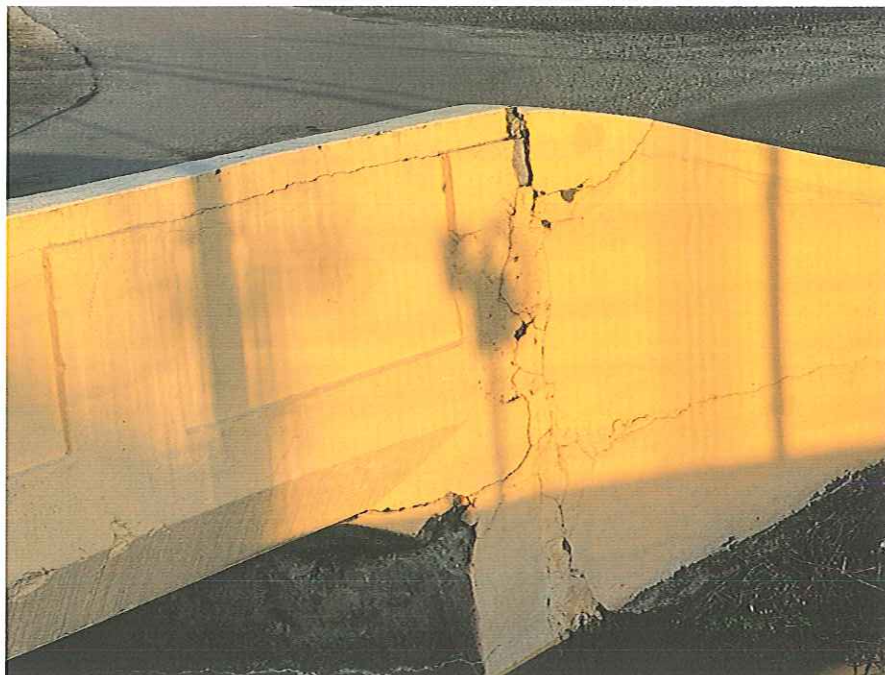
Ocena	Stan	Opis stanu elementu
5	odpowiedni	brak objawów wskazujących na nieszczelność izolacji
2	niedostateczny	występują nieliczne małe zacieki; miejscowa naprawa może zatrzymać proces niszczenia elementu
0	awaryjny	występują rozległe przecieki powodujące zmniejszenie trwałości elementu

kel

Załącznik 1 do protokołu okresowej kontroli pięcioletniej nr5...../..2022....

Numer ewidencyjny obiektu:brak.....	DOKUMENTACJA FOTOGRAFICZNA OBIEKTU z dnia10.12.2022.....	Karta nr 5.1
<div data-bbox="445 423 1150 958" data-label="Image"></div> <div data-bbox="608 1025 989 1070" data-label="Caption"><p>Fot. 1. Widok ogólny mostu</p></div>		
<div data-bbox="405 1232 1187 1821" data-label="Image"></div> <div data-bbox="655 1854 935 1899" data-label="Caption"><p>Fot. 2. Widok jezdni</p></div>		

Handwritten signature in blue ink.



Fot. 3. Uszkodzenia betonowych barier mostowych



Fot. 4. Widok konstrukcji od spodu

12

Numer ewidencyjny obiektu:
.....brak.....

DOKUMENTACJA FOTOGRAFICZNA OBIEKTU
z dnia10.12.2022.....

Karta nr 5.3



Fot. 5. Widok konstrukcji od spodu. Widoczne chlorki.



Fot. 6. Uszkodzenia podpór

leaf

Numer ewidencyjny obiektu:
.....brak.....

DOKUMENTACJA FOTOGRAFICZNA OBIEKTU
z dnia10.12.2022.....

Karta nr 5.4



Fot. 7. Widok uszkodzeń podpór



Fot. 8. Widok podpór

kel

Numer ewidencyjny obiektu:

.....brak.....

DOKUMENTACJA FOTOGRAFICZNA OBIEKTU

z dnia10.12.2022.....

Karta nr 5.5



Fot. 9. Widok podpór

Ref

PROTOKÓŁ OKRESOWEJ KONTROLI ROCZNEJ / PIĘCIOLETNIEJ* NR ...6.../2022

- PRZEGLĄDU PODSTAWOWEGO / ROZSZERZONEGO* OBIEKTU MOSTOWEGO

Dane identyfikacyjne obiektu													
1	Numer ewidencyjny (JNI): <i>brak</i>					5	Zarządca: <i>Gmina i Miasto Stawiszyn</i>						
2	Nr drogi: <i>674344P</i>					6	Najbliższa miejscowość: <i>Pólko</i>						
3	Kilometraż: <i>I+536</i>					7	Rodzaj i nazwa przeszkody: <i>rzeka Bawół</i>						
4	Materiał konstrukcji dźwigarów: <i>beton</i>					8	Długość obiektu: <i>3,70 m</i>						

STAN TECHNICZNY OBIEKTU										EKSPERTYZA		
Lp.	Element	Kod rodzaju uszkodzenia								Ocena stanu	Potrzeba wykonania**	Tryb wykonania
1	Nasypy i skarpy	NT	WT	UT	PT	-	-	-	-	3	NIE	0
2	Dojazdy w obrębie skrzydeł	DT	NT	UT	-	-	-	-	-	3	NIE	0
3	Nawierzchnia jezdni	DB	NB	UB	RB	-	-	-	-	3	NIE	0
4	Nawierzchnia chodników, krawężniki	-	-	-	-	-	-	-	-	-	-	-
5	Balustrady, bariery ochronne, osłony	-	-	-	-	-	-	-	-	-	-	-
6	Belki podporęczowe, gzymsy	DB	NB	UB	RB	WB	-	-	-	3	NIE	0
7	Urządzenia odwadniające	-	-	-	-	-	-	-	-	-	-	-
8	Izolacja pomostu	-	-	-	-	-	-	-	-	-	-	-
9	Konstrukcja pomostu	NB	RB	KB	OB	UB	-	-	-	3	NIE	0
10	Konstrukcja dźwigarów głównych	-	-	-	-	-	-	-	-	-	-	-
11	Łożyska	-	-	-	-	-	-	-	-	-	-	-
12	Urządzenia dylatacyjne	-	-	-	-	-	-	-	-	-	-	-
13	Przyczółki	KB	RB	UB	NB	OB	ZB	-	-	2	TAK	2
14	Filary	-	-	-	-	-	-	-	-	-	-	-
15	Koryto rzeki, przestrzeń podmostowa	NT	UT	WT	-	-	-	-	-	3	NIE	0
16	Przeguby	-	-	-	-	-	-	-	-	-	-	-
17	Konstrukcje oporowe, skrzydełka	-	-	-	-	-	-	-	-	-	-	-
18	Urządzenia ochrony środowiska	-	-	-	-	-	-	-	-	-	-	-
19	Zakotwienia cięgien	-	-	-	-	-	-	-	-	-	-	-
20	Cięgna	-	-	-	-	-	-	-	-	-	-	-
21	Urządzenia obce	-	-	-	-	-	-	-	-	-	-	-
Stan pogody: <i>słonecznie</i>		Ocena średnia obiektu:								2,85	NIEDOSTATECZNY	
Temperatura: <i>8° C</i>		OCENA CAŁEGO OBIEKTU:								2		
Uszkodzenia zagrażające bezpieczeństwu ruchu publicznego (opis uszkodzeń): <i>liczne spękania ubytki i znaczna korozja betonu konstrukcji podpór oraz brak poręczy mostowych.</i>												
Uszkodzenia zagrażające katastrofą budowlaną (opis uszkodzeń): <i>brak</i>												

PRZYDATNOŚĆ OBIEKTU DO UŻYTKOWANIA***		
Parametr	Ograniczenie**	Ocena
1. Bezpieczeństwo ruchu publicznego	TAK	2
2. Aktualna nośność obiektu	TAK	2
3. Dopuszczalna prędkość ruchu pojazdów	TAK	2
4. Szerokość skrajni na obiekcie	TAK	2
5. Wysokość skrajni na obiekcie	NIE	5
6. Skrajnia / światło pod obiektem	NIE	5

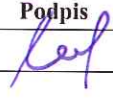
ESTETYKA OBIEKTU I JEGO OTOCZENIA (opis)*: estetyka obiektu i jego otoczenia jest znacznie obniżona na skutek następujących elementów:**

- *wegetacja roślinności w otoczeniu mostu, na skarpach oraz na dojazdach do obiektu*
- *zanieczyszczenia w przestrzeni podmostowej*
- *korozji elementów betonowych obiektu*

WYKONANIE ZALECEŃ Z POPRZEDNIEGO PRZEGLĄDU: oznakować skrajnię poziomą mostu – wykonano.

Uzupełnić bariery na moście i pozostałe – nie wykonano.

WNOSKOWANE ZALECENIA		
Rodzaj zalecenia	Potrzeba wykonania**	Tryb wykonania
1. Zamknięcie obiektu dla ruchu	NIE	0
2. Ograniczenie nośności do ... 3,5 ... [Mg]	TAK	1
3. Ograniczenie prędkości ruchu do 20 [km/h]	TAK	1
4. Ograniczenie skrajni poziomej na obiekcie do . 275 ... [cm]	TAK	1
5. Ograniczenie skrajni pionowej na obiekcie do [cm]	NIE	0
6. Ograniczenie skrajni poziomej pod obiektem do [cm]	NIE	0
7. Ograniczenie skrajni pionowej pod obiektem do [cm]	NIE	0
8. Oznakowanie obiektu	NIE	0
9. Przeprowadzenie przeglądu rozszerzonego poza planem przeglądów	NIE	0
10. Przeprowadzenie przeglądu szczegółowego poza planem przeglądów	NIE	0
11. Wykonanie prac porządkowych	TAK	1
12. Użytkowanie obiektu na dotychczasowych warunkach**: NIE		

WYKONAWCA PRZEGLĄDU			
Tytuł, imię i nazwisko	Nr uprawnień budowlanych	Podpis	Data przeprowadzenia przeglądu:
1. mgr inż. Paweł Kociok	WKP/0186/OWOM/05		10.12.2022r.
2.			

DECYZJA / WNIOSEK* WYKONAWCY PRZEGLĄDU: Wnioskuję się o wykonanie następujących prac na obiekcie:

- uporządkowanie otoczenia mostu jak i samego obiektu (usunięcie bujnej roślinności ze skarp)
- oczyszczenia powierzchni betonowych i zabezpieczenie ich antykorozyjnie
- wykonać zalecenia z poprzedniego przeglądu
- zamontować balustrady

W najbliższym czasie należy przewidzieć pilny remont podpór oraz konstrukcji pomostu z uwzględnieniem znacznego zniszczenia.

Obiekt jest w złym stanie technicznym.

Data: 10.12.2022r.

mgr inż. Paweł Kociok
Uprawnienia budowlane do kierowania
robotami budowlanymi bez ograniczeń
w specjalności mostowej
Nr ewid.: WKP/0186/OWOM/05
pieczęć i podpis

DECYZJA ZARZĄDCY OBIEKTU (wypełniać tylko gdy są zalecenia Wykonawcy przeglądu):	
Data: pieczęć i podpis

Przegląd podstawowy spełnia wymagania okresowych kontroli, określone w art. 62 ust. 1 pkt 1 i ust. 1a ustawy z dnia 7 lipca 1994 r. – Prawo budowlane (Dz.U. z 2003 r. nr 207, poz. 2016 oraz z 2004 r. nr 6, poz. 41, nr 92, poz. 881, nr 93, poz. 888 i nr 96, poz. 959).
Przegląd rozszerzony spełnia wymagania okresowych kontroli, określone w art. 62 ust. 1 pkt 2 i ust. 1a ustawy z dnia 7 lipca 1994 r. – Prawo budowlane (Dz.U. z 2003 r. nr 207, poz. 2016 oraz z 2004 r. nr 6, poz. 41, nr 92, poz. 881, nr 93, poz. 888 i nr 96, poz. 959).

Załączniki do protokołu przeglądu rozszerzonego:

1. Dokumentacja fotograficzna obiektu
2. Dokumentacja fotograficzna uszkodzeń
3. Protokół kontroli instalacji elektrycznej*
4. Protokół kontroli instalacji odgromowej*
5. Protokół kontroli instalacji wentylacyjnej*
6. Protokoły kontroli urządzeń obcych: oświetleniowych / gazowych / telekomunikacyjnych / energetycznych / wodociągowych / ciepłowniczych / innych*

* – niepotrzebne skreślić, ** – wpisać „tak” lub „nie”, *** – wypełniać w czasie wykonywania przeglądu rozszerzonego

CZĘŚĆ OPISOWA

I. OBJAŚNIENIA UŻYTYCH SKRÓTÓW (według załączonego KATALOGU USZKODZEŃ ELEMENTÓW MOSTU)

JNI (numer porządkowy wykazu) – brak

Nazwa przeszkody – rzeka Bawół

Obiekt – Most

Najbliższa miejscowość - Pólko

Zarządca – Gmina i Miasto Stawiszyn

Lp.	Element	Wyszczególnienie rodzaju uszkodzeń	Ocena
1	Nasypy i skarpy	NT – zanieczyszczenia skarp WT – wegetacja roślin UT – ubytki i rozmycia skarp PT – deformacje skarp	3
2	Dojazdy w obrębie skrzydeł	DT – deformacje naw. gruntowej UT – ubytki naw. gruntowej NT – zanieczyszczenia naw. gruntowej	3
3	Nawierzchnia jezdni	DB – deformacje naw. bet. UB – ubytki naw. bet. NB – zanieczyszczenia naw. bet. RB – spękania naw. bet.	3
4	Nawierzchnia chodników, krawężniki	Nie dotyczy	-
5	Balustrady, bariery ochronne, osłony	BRAK	-
6	Belki podporęczowe, gzymsy	DB – deformacje betonu UB – ubytki betonu NB – zanieczyszczenia betonu RB – spękania betonu WB – wegetacja roślin	3
7	Urządzenia odwadniające	Nie dotyczy	-
8	Izolacja pomostu	Nie dotyczy	-
9	Konstrukcja pomostu	NB – zanieczyszczenia nawierzchni betonowej UB – ubytki i korozja elementów betonowych WB – wegetacja roślin OB – osady i wykwyty KB – korozja betonu	3
10	Konstrukcja dźwigarów głównych	Nie dotyczy	-
11	Łożyska	Nie dotyczy	-
12	Urządzenia dylatacyjne	Nie dotyczy	-
13	Przyczółki	UB – ubytki betonu NB – zanieczyszczenia pow. betonowych KB – korozja betonu RB – spękania i zarysowanie konstrukcji betonowych OB – osady i wykwyty ZB – zniszczenie struktury materiału	2
14	Filary	Nie dotyczy	-
15	Koryto rzeki, przestrzeń podmostowa	NT – zanieczyszczenia przestrzeni podmostowej UT – niewielkie podmycia WT – wegetacja roślin	4
16	Przeguby	Nie dotyczy	-
17	Konstrukcje oporowe, skrzydelka	Nie dotyczy	-
18	Urządzenia ochrony środowiska	Nie dotyczy	-
19	Zakotwienia ciągów	Nie dotyczy	-
20	Cięgna	Nie dotyczy	-
21	Urządzenia obce	Nie dotyczy	-

II. SKALA I KRYTERIA OCENY STANU TECHNICZNEGO DROGOWYCH OBIEKTÓW INŻYNIERSKICH

Ocena	Stan	Opis stanu elementu
5	odpowiedni	bez uszkodzeń i zanieczyszczeń możliwych do stwierdzenia podczas przeglądu
4	zadowalający	wykazuje zanieczyszczenia lub pierwsze objawy uszkodzeń pogarszających wygląd estetyczny
3	niepokojący	wykazuje uszkodzenia, których nienaprawienie spowoduje skrócenie okresu bezpiecznej eksploatacji
2	niedostateczny	wykazuje uszkodzenia obniżające przydatność użytkową, ale możliwe do naprawy
1	przedawaryjny	wykazuje nieodwracalne uszkodzenia dyskwalifikujące przydatność użytkową
0	awaryjny	uległ zniszczeniu lub przestał istnieć



Numer ewidencyjny obiektu:brak.....	DOKUMENTACJA FOTOGRAFICZNA OBIEKTU z dnia10.12.2022.....	Karta nr 6.1
--	--	--------------



Fot. 1. Widok ogólny mostu



Fot. 2. Widok jezdni

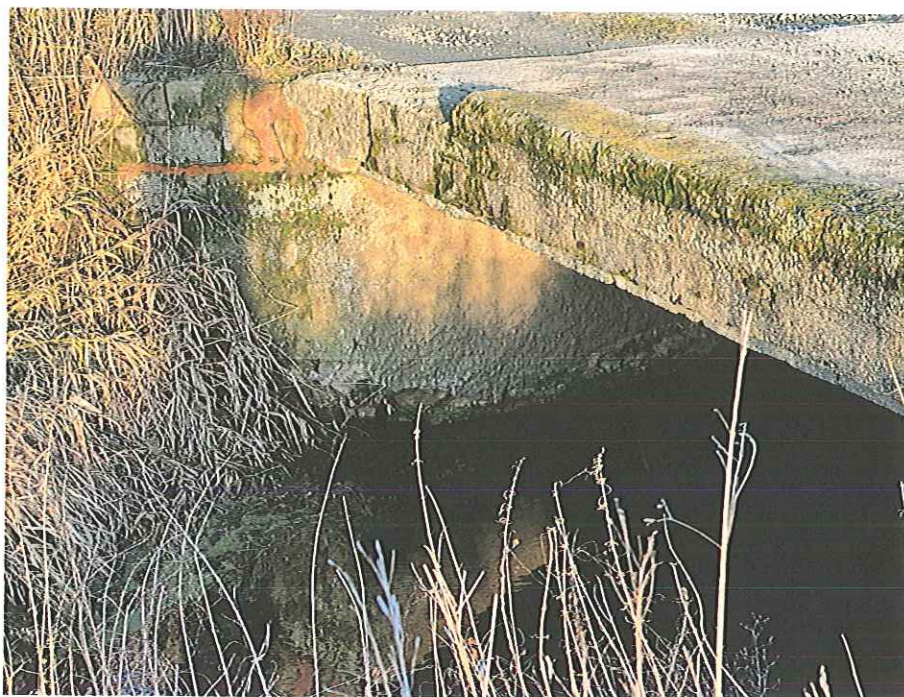
kel



Fot. 3. Nawierzchnia jezdni



Fot. 4. Widok konstrukcji od spodu



Fot. 5. Korozja płyty głównej i podpór



Fot. 6. Uszkodzenia podpór

ref

Numer ewidencyjny obiektu:
.....brak.....

DOKUMENTACJA FOTOGRAFICZNA OBIEKTU
z dnia10.12.2022.....

Karta nr 6.4



Fot. 7. Widok podpór



Fot. 8. Widok podpór

lel

Numer ewidencyjny obiektu:

.....brak.....

DOKUMENTACJA FOTOGRAFICZNA OBIEKTU

z dnia10.12.2022.....

Karta nr 6.5



Fot. 9. Uszkodzenia skrzydełek

Ref

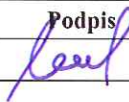
PROTOKÓŁ OKRESOWEJ KONTROLI ROCZNEJ / PIĘCIOLETNIEJ* NR ...7.../2022

– PRZEGLĄDU PODSTAWOWEGO /ROZSZERZONEGO* OBIEKTU MOSTOWEGO

Dane identyfikacyjne obiektu												
1	Numer ewidencyjny (JNI): <i>brak</i>	5	Zarządca: <i>Gmina i Miasto Stawiszyn</i>									
2	Nr drogi: <i>674345P</i>	6	Najbliższa miejscowość: <i>Petryki</i>									
3	Kilometraż: <i>0+272</i>	7	Rodzaj i nazwa przeszkody: <i>rzeka Bawół</i>									
4	Materiał konstrukcji dźwigarów: <i>beton</i>	8	Długość obiektu: <i>3,10 m</i>									

STAN TECHNICZNY OBIEKTU										EKSPERTYZA		
Lp.	Element	Kod rodzaju uszkodzenia								Ocena stanu	Potrzeba wykonania**	Tryb wykonania
1	Nasypy i skarpy	NT	WT	UT	-	-	-	-	-	3	NIE	0
2	Dojazdy w obrębie skrzydeł	WT	NT	UT	-	-	-	-	-	4	NIE	0
3	Nawierzchnia jezdni	WT	NT	UT	-	-	-	-	-	4	NIE	0
4	Nawierzchnia chodników, krawężniki	-	-	-	-	-	-	-	-	-	-	-
5	Balustrady, bariery ochronne, osłony	KC	UC	KB	-	-	-	-	-	3	NIE	0
6	Belki podporęczowe, gzymsy	-	-	-	-	-	-	-	-	-	-	-
7	Urządzenia odwadniające	-	-	-	-	-	-	-	-	-	-	-
8	Izolacja pomostu	-	-	-	-	-	-	-	-	-	-	-
9	Konstrukcja pomostu	NC	RC	KC	OC	UC	-	-	-	2	NIE	0
10	Konstrukcja dźwigarów głównych	-	-	-	-	-	-	-	-	-	-	-
11	Łożyska	-	-	-	-	-	-	-	-	-	-	-
12	Urządzenia dylatacyjne	-	-	-	-	-	-	-	-	-	-	-
13	Przyczółki	KC	RC	UC	NC	OC	-	-	-	2	NIE	0
14	Filary	-	-	-	-	-	-	-	-	-	-	-
15	Koryto rzeki, przestrzeń podmostowa	NT	UT	WT	-	-	-	-	-	3	NIE	0
16	Przeguby	-	-	-	-	-	-	-	-	-	-	-
17	Konstrukcje oporowe, skrzydelka	KC	RC	UC	NC	OC	-	-	-	-	-	-
18	Urządzenia ochrony środowiska	-	-	-	-	-	-	-	-	-	-	-
19	Zakotwienia cięgien	-	-	-	-	-	-	-	-	-	-	-
20	Cięgna	-	-	-	-	-	-	-	-	-	-	-
21	Urządzenia obce	-	-	-	-	-	-	-	-	-	-	-
Stan pogody: <i>słonecznie</i>		Ocena średnia obiektu:								2,71		
Temperatura: <i>8° C</i>		OCENA CAŁEGO OBIEKTU:								2	NIEDOSTATECZNY	
Uszkodzenia zagrażające bezpieczeństwu ruchu publicznego (opis uszkodzeń): <i>liczne spękania ubytki i znaczna korozja elementów ceglanych mostu.</i>												
Uszkodzenia zagrażające katastrofą budowlaną (opis uszkodzeń): <i>brak</i>												
PRZYDATNOŚĆ OBIEKTU DO UŻYTKOWANIA***												
Parametr		Ograniczenie**		Ocena								
1. Bezpieczeństwo ruchu publicznego		TAK		2								
2. Aktualna nośność obiektu		TAK		2								
3. Dopuszczalna prędkość ruchu pojazdów		TAK		2								
4. Szerokość skrajni na obiekcie		NIE		5								
5. Wysokość skrajni na obiekcie		NIE		5								
6. Skrajnia / światło pod obiektem		NIE		5								
ESTETYKA OBIEKTU I JEGO OTOCZENIA (opis)***: <i>estetyka obiektu i jego otoczenia jest znacznie obniżona na skutek następujących elementów:</i>												
- <i>wegetacja roślinności w otoczeniu mostu, na skarpach oraz na dojazdach do obiektu</i>												
- <i>zanieczyszczenia w przestrzeni podmostowej</i>												
- <i>korozji elementów ceglanych obiektu</i>												
WYKONANIE ZALECEŃ Z POPRZEDNIEGO PRZEGLĄDU: – <u><i>nie wykonano.</i></u>												

WNIOSKOWANE ZALECENIA		
Rodzaj zalecenia	Potrzeba wykonania**	Tryb wykonania
1. Zamknięcie obiektu dla ruchu	NIE	0
2. Ograniczenie nośności do . . 3,5 . . . [Mg]	TAK	1
3. Ograniczenie prędkości ruchu do 20 [km/h]	TAK	1
4. Ograniczenie skrajni poziomej na obiekcie do [cm]	NIE	0
5. Ograniczenie skrajni pionowej na obiekcie do [cm]	NIE	0
6. Ograniczenie skrajni poziomej pod obiektem do [cm]	NIE	0
7. Ograniczenie skrajni pionowej pod obiektem do [cm]	NIE	0
8. Oznakowanie obiektu	NIE	0
9. Przeprowadzenie <i>przeglądu rozszerzonego</i> poza planem przeglądów	NIE	0
10. Przeprowadzenie <i>przeglądu szczegółowego</i> poza planem przeglądów	NIE	0
11. Wykonanie prac porządkowych	TAK	1
12. Użytkowanie obiektu na dotychczasowych warunkach**: NIE		

WYKONAWCA PRZEGŁĄDU			
Tytuł, imię i nazwisko	Nr uprawnień budowlanych	Podpis	Data przeprowadzenia przeglądu:
1. mgr inż. Paweł Kociok	WKP/0186/OWOM/05		
2.			10.12.2022r.

DECYZJA / WNIOSEK* WYKONAWCY PRZEGŁĄDU: Wnioskuję się o wykonanie następujących prac na obiekcie:

- uporządkowanie otoczenia mostu jak i samego obiektu (usunięcie bujnej roślinności ze skarp oraz przy krawędzi jezdni)
- oczyszczenia powierzchni ceglanych i betonowych i zabezpieczenie ich antykorozyjnie
- wykonać zalecenia z poprzedniego przeglądu
- zamontować balustrady zgodnie z warunkami technicznymi

W najbliższym czasie należy przewidzieć pilny remont całego obiektu z uwagi na znaczne zniszczenia. Należy ograniczyć tonaż poruszających się po moście pojazdów do 3,5 t oraz ograniczyć prędkość przejazdu do 20 km/h.

Obiekt jest w złym stanie technicznym.

Data: 10.12.2022r

mgr inż. Paweł Kociok
 Uprawnienia budowlane do kierowania
 robotami budowlanymi bez ograniczeń
 w specjalności mostowej:
 Nr ewid. pieczęć i podpis WKP/0186/OWOM/05

DECYZJA ZARZĄDCY OBIEKTU (wypełniać tylko gdy są zalecenia Wykonawcy przeglądu):	
Data: pieczęć i podpis

Przegląd podstawowy spełnia wymagania okresowych kontroli, określone w art. 62 ust. 1 pkt 1 i ust. 1a ustawy z dnia 7 lipca 1994 r. – Prawo budowlane (Dz.U. z 2003 r. nr 207, poz. 2016 oraz z 2004 r. nr 6, poz. 41, nr 92, poz. 881, nr 93, poz. 888 i nr 96, poz. 959).
 Przegląd rozszerzony spełnia wymagania okresowych kontroli, określone w art. 62 ust. 1 pkt 2 i ust. 1a ustawy z dnia 7 lipca 1994 r. – Prawo budowlane (Dz.U. z 2003 r. nr 207, poz. 2016 oraz z 2004 r. nr 6, poz. 41, nr 92, poz. 881, nr 93, poz. 888 i nr 96, poz. 959).

Załączniki do protokołu przeglądu rozszerzonego:

1. Dokumentacja fotograficzna obiektu
2. Dokumentacja fotograficzna uszkodzeń
3. ~~Protokół kontroli instalacji elektrycznej*~~
4. ~~Protokół kontroli instalacji odgromowej*~~
5. ~~Protokół kontroli instalacji wentylacyjnej*~~
6. ~~Protokoły kontroli urządzeń obcych: oświetleniowych / gazowych / telekomunikacyjnych / energetycznych / wodociągowych / ciepłowniczych / innych*~~

* – niepotrzebne skreślić, ** – wpisać „tak” lub „nie”, *** – wypełniać w czasie wykonywania przeglądu rozszerzonego

CZĘŚĆ OPISOWA

I. OBJAŚNIENIA UŻYTYCH SKRÓTÓW (według załączonego KATALOGU USZKODZEŃ ELEMENTÓW MOSTU)

JNI (numer porządkowy wykazu) – brak

Nazwa przeszkody – rzeka Bawół

Obiekt – Most

Najbliższa miejscowość - Petryki

Zarządca – Gmina i Miasto Stawiszyn

Lp.	Element	Wyszczególnienie rodzaju uszkodzeń	Ocena
1	Nasypy i skarpy	NC – zanieczyszczenia skarp WC - wegetacja roślin UC – ubytki i rozmycia skarp	3
2	Dojazdy w obrębie skrzydeł	DT – deformacje naw. gruntowej UT – ubytki naw. gruntowej WT – wegetacja roślin	4
3	Nawierzchnia jezdni	DT – deformacje naw. gruntowej UT – ubytki naw. gruntowej WT – wegetacja roślin	4
4	Nawierzchnia chodników, krawężniki	Nie dotyczy	-
5	Balustrady, bariery ochronne, osłony	KC – korozja elementów ceglanych UC – ubytki KB – korozja betonu	3
6	Belki podporęczowe, gzymsy	Nie dotyczy	-
7	Urządzenia odwadniające	Nie dotyczy	-
8	Izolacja pomostu	Nie dotyczy	-
9	Konstrukcja pomostu	NC - zanieczyszczenia powierzchni ceglanych UC – ubytki i korozja elementów RC – spękania i zarysowania OC – osady i wykwity KC – korozja powierzchni ceglanych	3
10	Konstrukcja dźwigarów głównych	Nie dotyczy	-
11	Łożyska	Nie dotyczy	-
12	Urządzenia dylatacyjne	Nie dotyczy	-
13	Przyczółki	NC - zanieczyszczenia powierzchni ceglanych UC – ubytki i korozja elementów RC – spękania i zarysowania OC – osady i wykwity KC – korozja powierzchni ceglanych	2
14	Filary	Nie dotyczy	-
15	Koryto rzeki, przestrzeń podmostowa	NT – zanieczyszczenia przestrzeni podmostowej UT – niewielkie podmycia WT – wegetacja roślin	4
16	Przeguby	Nie dotyczy	-
17	Konstrukcje oporowe, skrzydełka	NC - zanieczyszczenia powierzchni ceglanych UC – ubytki i korozja elementów RC – spękania i zarysowania OC – osady i wykwity KC – korozja powierzchni ceglanych	-
18	Urządzenia ochrony środowiska	Nie dotyczy	-
19	Zakotwienia cięgien	Nie dotyczy	-
20	Cięgna	Nie dotyczy	-
21	Urządzenia obce	Nie dotyczy	-

hel

II. SKALA I KRYTERIA OCENY STANU TECHNICZNEGO DROGOWYCH OBIEKTÓW INŻYNIERSKICH

Ocena	Stan	Opis stanu elementu
5	odpowiedni	bez uszkodzeń i zanieczyszczeń możliwych do stwierdzenia podczas przeglądu
4	zadowalający	wykazuje zanieczyszczenia lub pierwsze objawy uszkodzeń pogarszających wygląd estetyczny
3	niepokojący	wykazuje uszkodzenia, których nienaprawienie spowoduje skrócenie okresu bezpiecznej eksploatacji
2	niedostateczny	wykazuje uszkodzenia obniżające przydatność użytkową, ale możliwe do naprawy
1	przedawaryjny	wykazuje nieodwracalne uszkodzenia dyskwalifikujące przydatność użytkową
0	awaryjny	uległ zniszczeniu lub przestał istnieć

fel

Numer ewidencyjny obiektu:brak.....	DOKUMENTACJA FOTOGRAFICZNA OBIEKTU z dnia10.12.2022.....	Karta nr 7.1
--	--	--------------

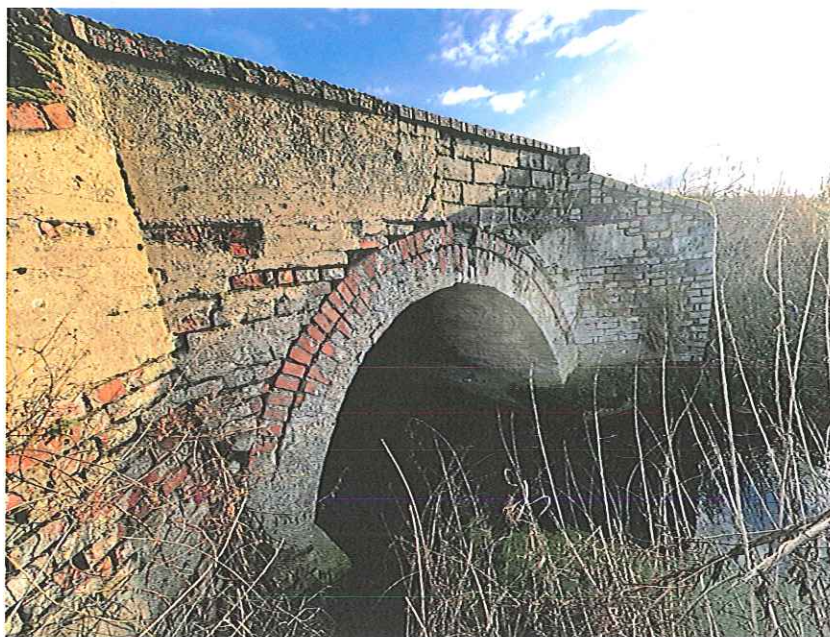


Fot. 1. Widok ogólny mostu



Fot. 2. Widok jezdni

Handwritten signature in blue ink.



Fot. 3. Uszkodzenia obiektu



Fot. 4. Widok konstrukcji od spodu

kl



Fot. 5. Widok konstrukcji od spodu



Fot. 6. Zanieczyszczenia i wegetacja roślin wokół obiektu

Ref

Numer ewidencyjny obiektu:
.....brak.....

DOKUMENTACJA FOTOGRAFICZNA OBIEKTU
z dnia10.12.2022.....

Karta nr 7.4



Fot. 7. Bariery



Fot. 8. Bariery

ml