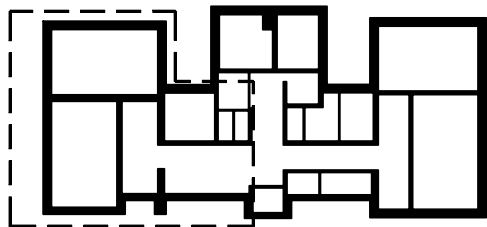


UWAGI:

- Poziomy podane są wg. stanu wykończonego $\pm 0,00$.
 - Rysunki i opisy opracowań wszystkich branż stanowią całość projektu i należy je rozpatrywać łącznie.
 - Wszelkie dostrzeżone błędy w opracowaniach projektowych należy niezwłocznie zgłaszać do zespołu projektowego ARCHLINE
 - Okna powinny być zaopatrzone w nawiewniki o regulowanym stopniu przepływu powietrza, co zapewni właściwy współczynnik infiltracji pomieszczeń.
 - Ocieplenie styropian gr. 10÷20 cm.
- Uwagi ogólne:
- Przed przystąpieniem do robót kierownik budowy powinien sprawdzić wszystkie projektowane elementy konstrukcyjne budynku. Wszelkie wątpliwości należy wyjaśnić z Projektantem.
 - Fundamenty i elementy konstrukcyjne wykonać zgodnie z rysunkami konstrukcyjnymi. Kominy i przewody wentylacyjne ocieplić wełną mineralną w przestrzeni dachowej i ponad dachem.
 - Niniejszy rysunek należy rozpatrywać łącznie z całym wielobranżowym projektem budowlanym, którego jest integralną częścią.
 - Należy pracować tylko na podstawie wymiarów podanych na rysunku; przed przystąpieniem do robót Wykonawca powinien sprawdzić na budowie wszystkie rzędne wysokościowe oraz wymiary poziome; rozwiązania wynikające z różnic wymiarów podanych na rysunku i wymiarów rzeczywistych należy uzgodnić z Projektantem.
 - Wszystkie prace należy wykonywać, a specyfikowane materiały stosować zgodnie z właściwym regulacjami prawnymi i normatywnymi oraz zgodnie ze sztuką budowlaną.
 - Wskazane produkty należy rozumieć jako komplet niezbędnych elementów i dodatków niezbędnych do właściwego montażu oraz ich poprawnego funkcjonowania zgodnie z zaleceniami producentów.
 - Wszystkie prace przygotowawcze, wykończeniowe, użytkowe, eksploatacyjne i konserwacyjne, związane i przewidzianymi przez producentów danych produktów i powinny być poprzedzane zapoznaniem się przez Wykonawcę z właściwymi kartami katalogowymi i instrukcjami producentów.

ZAKRES OPRACOWANIA



DOKUMENTACJĘ NALEŻY ROZPATRYWAĆ KOMPLEKSOWO WRAZ Z POZOSTAŁYMI BRANŻAMI.

ARCHLINE Pracownia Projektowa	PRACOWNIA PROJEKTOWA arch. Zbigniew Mickiewicz Ubocze 300, 59-620 Gryfów Śląski tel. +48 757813134, e-mail: biuro@arch-line.pl, www.arch-line.pl		
	Tytuł rysunku: Profil przyłącza kanalizacji sanitarnej		
Temat:	PRZEBUDOWA ZE ZMIANĄ UŻYTKOWANIA CZĘŚCI POMIESZCZEŃ ZESPOŁU SZKOLNO-PRZEDSZKOLNEGO W RADOGOSZCZY - ŻŁOBEK - MALUCH +		Skala: 1:100
Inwestor:	GMINA LUBAŃ UL. DĄBROWSKIEGO 18 59-800 LUBAŃ	Branża: SANITARNA	
Obiekt/adres:	BUDYNEK SZKOLNO-PRZEDSZKOLNY DZIAŁKA NR 641 OBRĘB 0009 RADOGOSZCZ GMINA LUBAŃ - GMINA WIEJSKA	Stadium: Pb	
Projektował:	mgr inż. Jerzy Dec (spec. instalacyjnej w zakresie sieci, instalacji urządzeń wod-kan, ciepłych, wentylacyjnych i gazowych)	Uprawnienia: nr upr. 64/DOS/03 nr upr. DOS/WM/0165/01	Data: 24/05/2023
Asystent:	mgr inż. Adriana Wiącek		Format: A3
			Nr rys.: 14