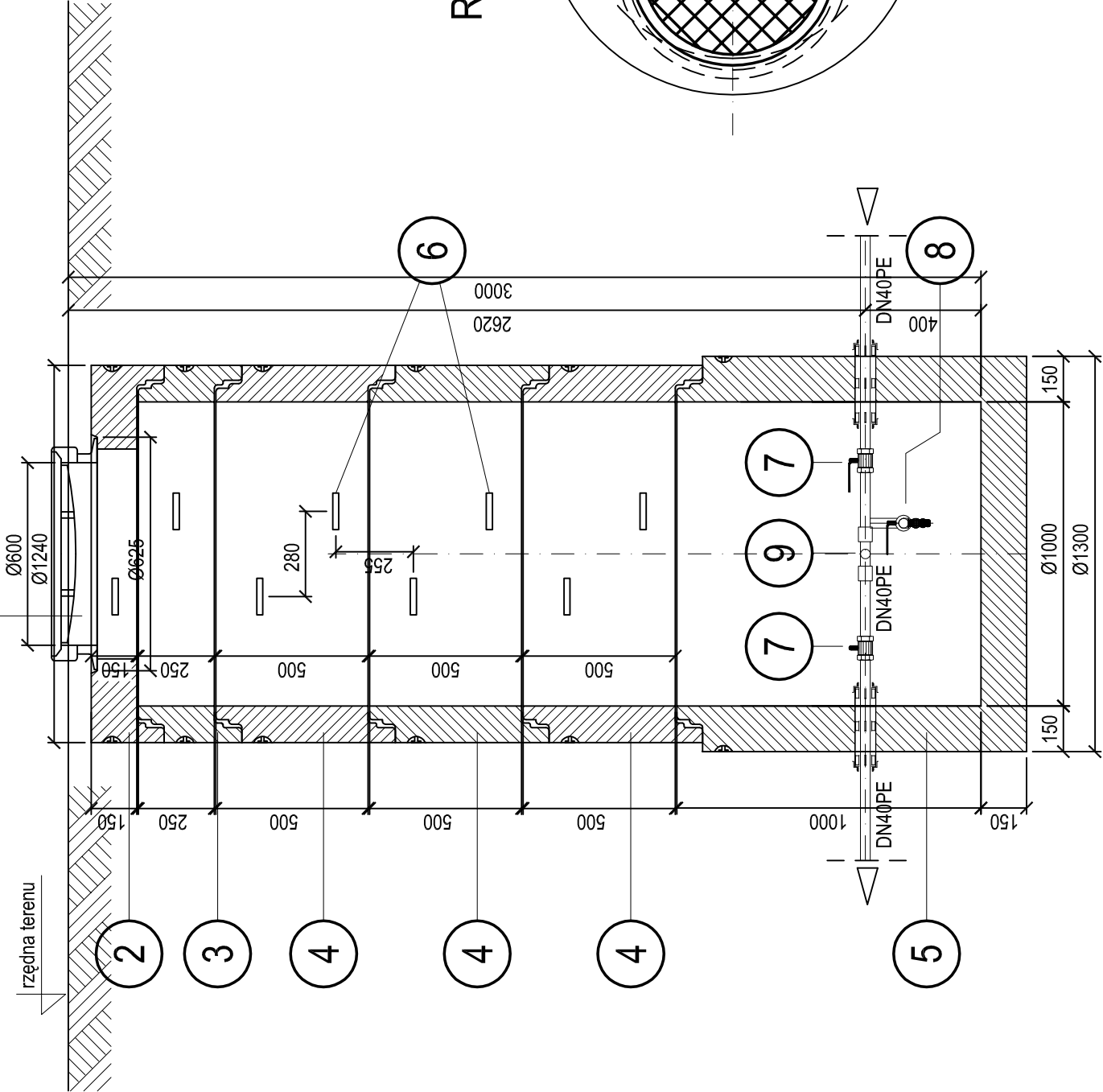
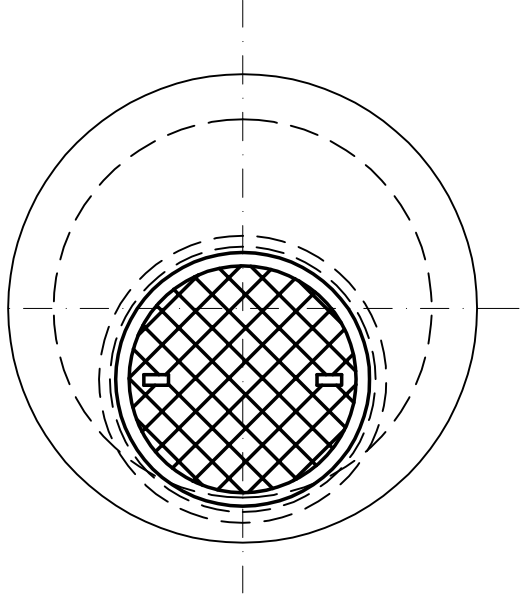


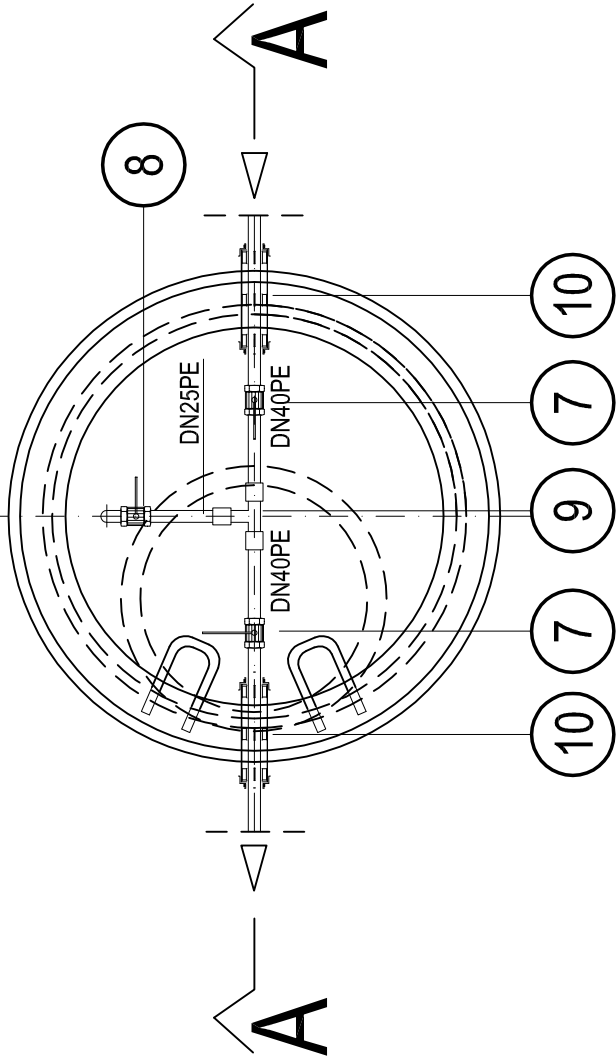
PRZEKRÓJ A-A 1



RZUT Z GÓRY



UWAGA:	
1.) Zgodnie z PN-91/B-10728 powierzchnie śdiany powinny być zabezpieczone przed wilgocią. W przypadku wykonywania studni metoda zapuszczania kręgów (met. studniarska) stosować izolację od wewnątrz, natomiast budując studzienkę w wykopie obiektowym stosować izolację zewnętrzną. Powierzchnie sarować abizolem R+2xP.	
2.) Kręgi łączone są z elementem dennym oraz pomiędzy sobą za pomocą uszczeltek gumowych (dla Ø1000, Ø1200 i Ø1500) lub przy pomocy zaprawy wodoszczelnej.	
3.) Szczególną uwagę należy zwrócić na staranne ułożenie w zankach kręgów uszczeltek, dostarczonych przez producenta. Podczas łączenia elementów stosować smary poslizgowe.	
4.) Śdisle stosować się do wskazówek i uwag producenta studni zawartych w karcie katalogowej. W razie potrzeby, kontaktować się z porzdstawicielstwem regionalnym.	
10	Rura przepustowa w śdiance studzienki PE DN63
9	Trojnik PE DN40/25/40
8	Zawór kulowy mosiądz - Ø20 ze złączką do węża (odwodnienie)
7	Zawór kulowy PE DN40
9	Rura przepustowa w śdiance studzienki PE DN40
8	Stopnie ziaz. mocowane mijakowo, w odl. pion=250, poziom.=280
5	Studnia EU-S 1000/1000, masa elementu: 1790kg
4	Krag EU-K 1000/500, masa elementu: 510kg
3	Krag EU-K 1000/250, masa elementu: 260kg
2	Pokrywa EU-P 1000/625, masa elementu: 370 kg
1	Wiaz kanałowy, żeliwny, typu lekkiego Ø 600 szt.1
Nr	MATERIAŁ Y KONSTRUKCYJNE



partner

BIURO PROJEKTOWE BUDOWNICTWA Łódź ul.Nowa 29/31

NAZWA I ADRES OBIEKTU :	Budowa Omentarza Komunalnego w Kruszwicy, na dz. nr ewid. 5/1, 22, 23/6, 25/2, 31, 32/2, 45 obr. Nr 5 Kruszwica, położonych w rejonie ul. Omentarnej w Kruszwicy.	DATA: 19.11.2019
		SKALA: 1:20
TYTUŁ RYSUNKU:	Studnia połączeniowo - zrzutowa DN1000	RYSUNEK W2
PROJEKTANT INSTALACJI WODY	inż. Mardn Weżyk upr. nr LOD/0526/POOS/06 w spec. instal. w zakresie sieci, instal. i urządzeń deplnych, went., gazowych, wododagowych i kanaliz.	