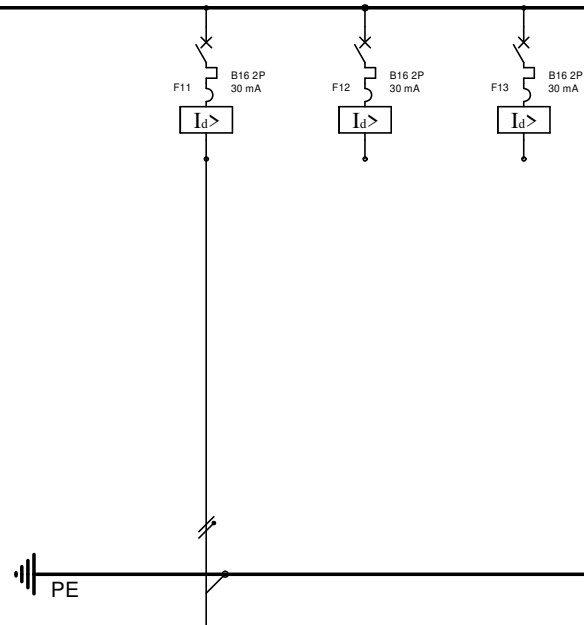


L1, L2, L3, N; 400 V / 230 V; 50 Hz

TN-S



Typ i przekrój przewodu	YDYpžo 3x2,5	-	-	-	-	-	-	-	-	-	-	-
OPIS	Podgrzewacz wody	REZERWA	REZERWA
Nr obwodu	TM/11	TM/12	TM/13	-	-	-	-	-	-	-	-	-

Typ: Rozdzielnica modułowa p/t
Minimalna ilość modułów: 48
Stopień szczelności: IP30
Napięcie znamionowe: 400/230V
Wymiary SxWxG: 590x470x134

<div>ARCHIBART</div> <div>ARCHIBART BARTOSZ KRZYŻYŃSKI 80-384 GDAŃSK UL. MŚCIWOJA II 33a TEL. 508601623</div> <div>INWESTOR: Komenda Wojewódzka Policji w Gdańsku Okopowa 15, 80-819 Gdańsk</div> <div>TEMAT: Remont pomieszczeń służbowych zlokalizowanych na kondygnacji parteru w budynku szkoleniowym Komendy Wojewódzkiej Policji w Gdańsku</div> <div>ADRES: Gdańsk, ul. Chlebnicka 26, dz. 399</div>		RYSUNEK: SCHEMAT ROZDZIELNICY TM			NR. RYS. E-02/2
BRANŻA: ELEKTRYCZNA		SKALA -			
FAZA PROJEKTU: WYKONAWCZY		DATA 06.2022			
PROJEKT I OPRACOWANIE		UPRAWNIENIA PODPIS			
mgr inż. Jacek Prociński		POM/0158/POOE/07			
PROJEKTANT SPRAWDZAJĄCY		UPRAWNIENIA PODPIS			
mgr inż. Mirosław Prociński		3879/Gd/89			