

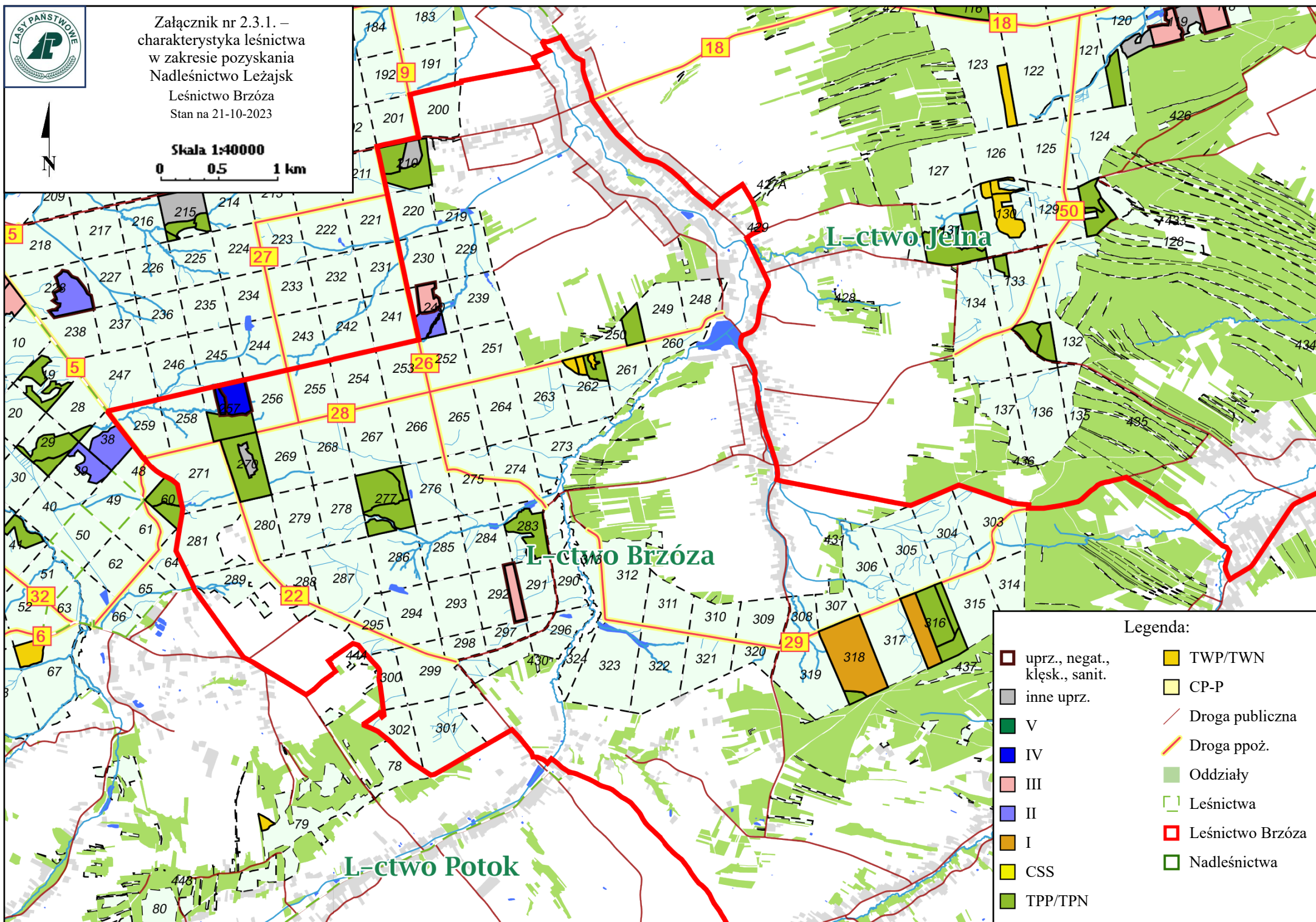


Załącznik nr 2.3.1. –
charakterystyka leśnictwa
w zakresie pozyskania
Nadleśnictwo Leżajsk
Leśnictwo Brzózka
Stan na 21-10-2023



Skala 1:40000

0 0.5 1 km



Charakterystyka leśnictwa w zakresie pozyskania drewna

Leśnictwo Brzóz

Udział (m3) drewna iglastego [%]	71	%
Udział (m3) drewna optymalnego do pozyskania w technologii maszynowej [%]	33	%
Udział (m3) rębni pierwszych w cięciach rębnych ogółem [%]	33	%
Udział (m3) drewna pozyskiwanego z pozycji ze współczynnikiem > 1 [%]	5,8	%
Udział (m3) drewna zerwanego ze współczynnikiem > 1 [%]	62	%
Udział (m3) drewna kłodowanego (WK) iglastego w drewnie W iglastym [%]	64	%
Udział (m3) S2 krótkiego (poniżej 1,5 mb) w S2 [%]	0,4	%