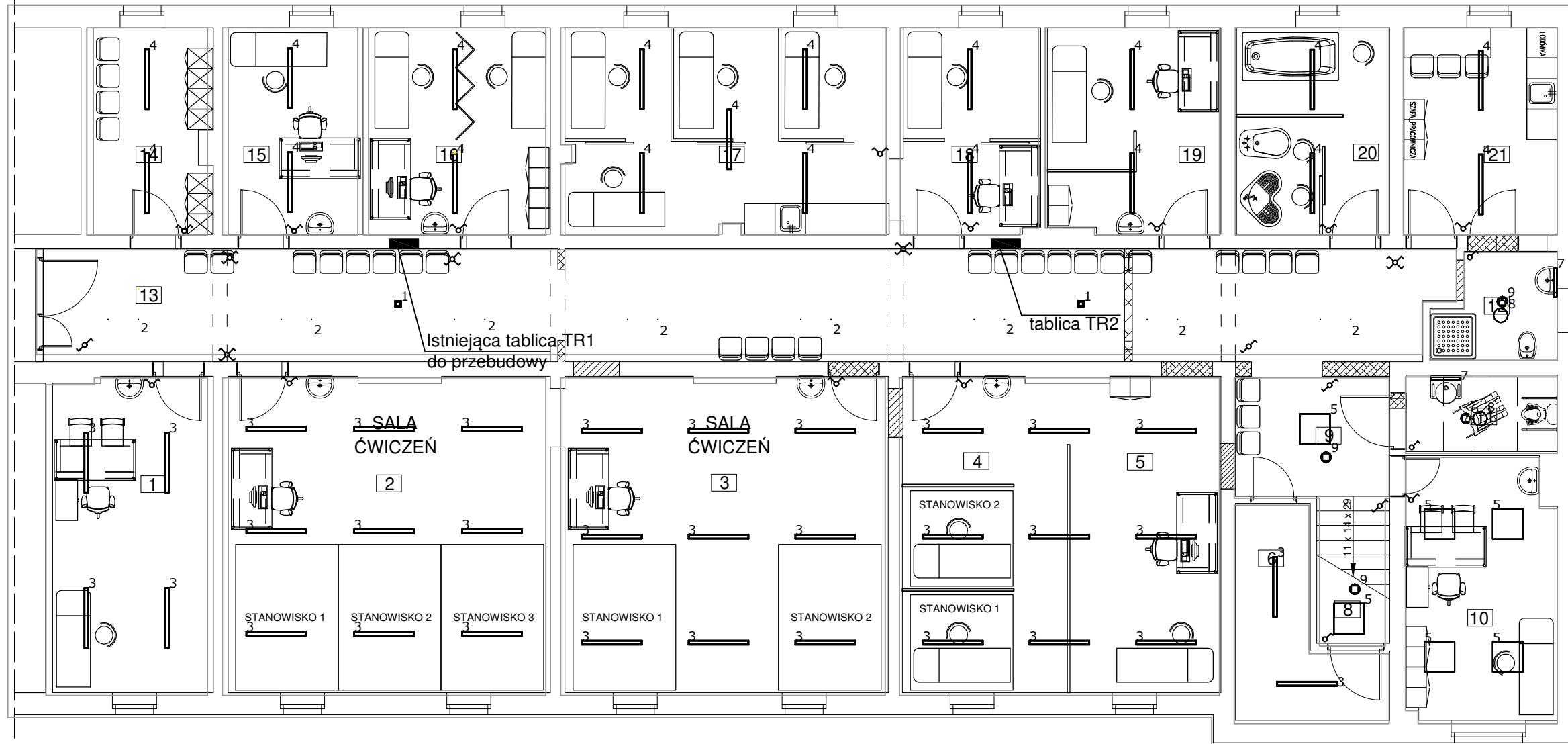


RZUT PIWNIC
SKALA 1:100

PROJEKT INSTALACJI ELEKTRYCZNEJ



NR	Nazwa	Pow. (m ²)	Wys. (m)	Kubatura. (m ³)	
1	GABINET DZIECIĘCY-SALA ĆWICZEŃ	19.62	2.5000	49.04	
2	SALA ĆWICZEŃ	39.33	2.5000	98.32	
3	SALA ĆWICZEŃ	39.46	2.5000	98.64	
4	FIZYKOTERAPIA	20.16	2.5000	50.40	
5	POLE MAGNETYCZNE	18.42	2.5000	46.06	
6	POMIESZCZENIE GOSPODARCZE	2.94	2.5000	7.35	
8	KLATKA SCHODOWA	4.18	2.5000	10.44	
9	KOMUNIKACJA	7.17	2.5000	17.94	
10	REJESTRACJA/GABINET LEKARSKI	15.01	2.5000	37.51	
11	WC DLA PACJENTÓW	4.41	2.5000	11.03	
12	WC DLA PERSONELU	4.55	2.5000	11.37	
13	KOMUNIKACJA	61.06	2.5000	152.64	
14	SZATNIA DLA PACJENTÓW	9.44	2.5000	23.60	
15	KRIOPOL	10.83	2.5000	27.07	
16	MASAŻ LIMFATYCZNY	14.57	2.5000	36.43	
17	REHABILITACJA	25.83	2.5000	64.58	
18	REHABILITACJA	9.56	2.5000	23.91	
19	REHABILITACJA	13.78	2.5000	34.44	
20	REHABILITACJA	12.29	2.5000	30.73	
21	POMIESZCZENIE SOCJALNE	12.29	2.5000	30.73	
RAZEM:				344.89	862.23

Legenda – instalacja:

	Łącznik pojedynczy p/t, IP44
	Łącznik świecznikowy p/t, IP20
	Łącznik schodowy p/t, IP20
	Łącznik krzyżowy p/t, IP20

Całość instalacji elektrycznej oświetlenia wykonać przewodem kabelkowym YDY 3(4)x1,5mm² pod tynk

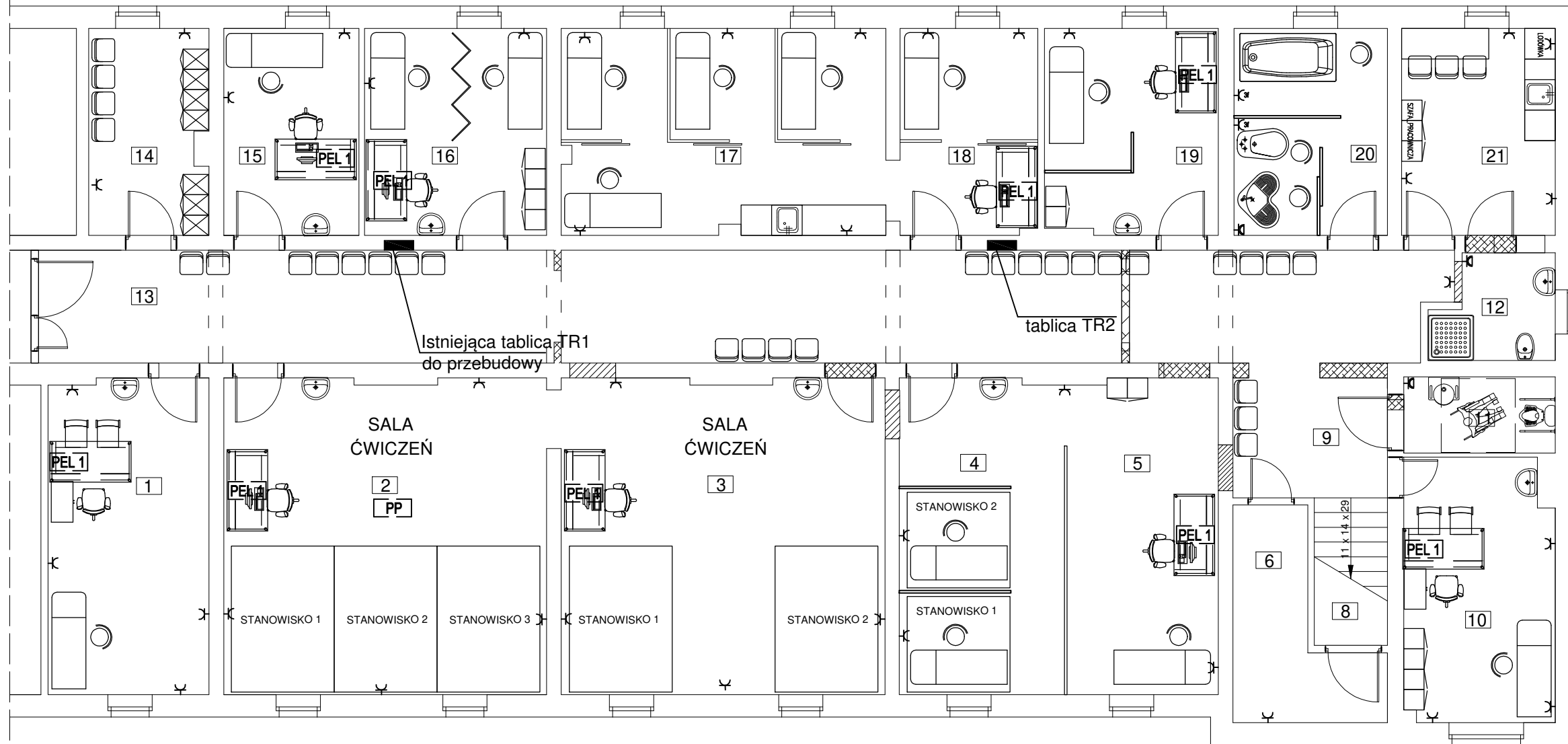
OCHRONA OD PORAŻEŃ:
SZYBKE SAMOCZYNNNE WYŁĄCZENIE ZASILANIA
WYKONANIE INSTALACJI
w ukł. TN-S
INSTALACJE WEWNĘTRZNE WYKONAĆ
ZGODNIE Z PN – IEC 60364

LEGENDA:

- wyburzenia
- zamurowania

Lista oprav						
Numar oprawy	Model oprawy	Wyposażenie	Stwierdzony stan	Współczynnnik kosmetyczny	Max. przeliczona	Ładunek
1	LVPIC, E-180 lm	1x LVPICOWE	180 lm	0.80	3 W	2
2	DMSY PPLX 8W 840 30 300	1x LED	3880 lm	0.80	38 W	8
3	ASTER N-PC DIAL PPS 840 48 1200	4x LED	6100 lm	0.80	38 W	33
4	ASTER N-PC DIAL PPS 840 48 1200	4x LED	6868 lm	0.80	56 W	19
5	DMSY PPLX 8W 840 41 300	1x LED	4100 lm	0.80	40 W	6
6	AJNO, E-180lm	1x AXNDOWE	180 lm	0.80	2.5 W	1
7	SZCZOD PPLX IP44 BL 820 15 575	1x LED	2129 lm	0.80	14 W	2
8	POPRY CILX IP44 840 19 2200	1x LED	2071 lm	0.80	24 W	2
9	AJNO, E-180lm	1x AXNDOWE	180 lm	0.80	2.4 W	3

inwestor	Powiat Człuchowski ul. Wojska polskiego 1, 77-300 Człuchów		
obiekt	Standaryzacja pomieszczeń rehabilitacji w SPZOZ szpitala im. Jana Parnasa w Człuchowie	nr rys.	E-1
adres inwestycji	ul. Szczecińska 31, 77-300 Człuchów		
temat rys.	Wewnętrzna instalacja elektryczna		
wykonawca	branża	imię i nazwisko, uprawnienia	data
projektant	elektryczna	ZBIGNIEW SZARY uprawnienia budowlane w specjalności instalacyjno-inżynieryjnej AN-8346/67/81	luty 2023
			podpis
			skala 1:100



NR	Nozwa	Pow. (m ²)	Wys. (m)	Kubatura. (m ³)
1	GABINET DZIECIĘCY-SALA ĆWICZEŃ	19.62	2.5000	49.04
2	SALA ĆWICZEŃ	39.33	2.5000	98.32
3	SALA ĆWICZEŃ	39.46	2.5000	98.64
4	FIZYKOTERAPIA	20.16	2.5000	50.40
5	POLE MAGNETYCZNE	18.42	2.5000	46.06
6	POMIESZCZENIE GOSPODARCZE	2.94	2.5000	7.35
8	KLATKA SCHODOWA	4.18	2.5000	10.44
9	KOMUNIKACJA	7.17	2.5000	17.94
10	REJESTRACJA/GABINET LEKARSKI	15.01	2.5000	37.51
11	WC DLA PACJENTÓW	4.41	2.5000	11.03
12	WC DLA PERSONELU	4.55	2.5000	11.37
13	KOMUNIKACJA	61.06	2.5000	152.64
14	SZATNIA DLA PACJENTÓW	9.44	2.5000	23.60
15	KRIOPOL	10.83	2.5000	27.07
16	MASAŻ LIMFATYCZNY	14.57	2.5000	36.43
17	REHABILITACJA	25.83	2.5000	64.58
18	REHABILITACJA	9.56	2.5000	23.91
19	REHABILITACJA	13.78	2.5000	34.44
20	REHABILITACJA	12.29	2.5000	30.73
21	POMIESZCZENIE SOCJALNE	12.29	2.5000	30.73
RAZEM:		344.89		862.23

Legenda – instalacja:

	Gniazdo 230 V, p/t, IP44
	Gniazdo 230 V, p/t, IP20
	Gniazdo 400 V, p/t, IP56
	Punkt elektryczno–logiczny 2x230V,1xDATA,3xRJ45,p/t,IP20
	Puszka podłogowa 2x230V

Całość instalacji elektrycznej gniazd wtykowych wykonać przewodem kabelkowym YDY 3x2,5mm² pod tynk i YDY 5x2,5mm² pod tynk

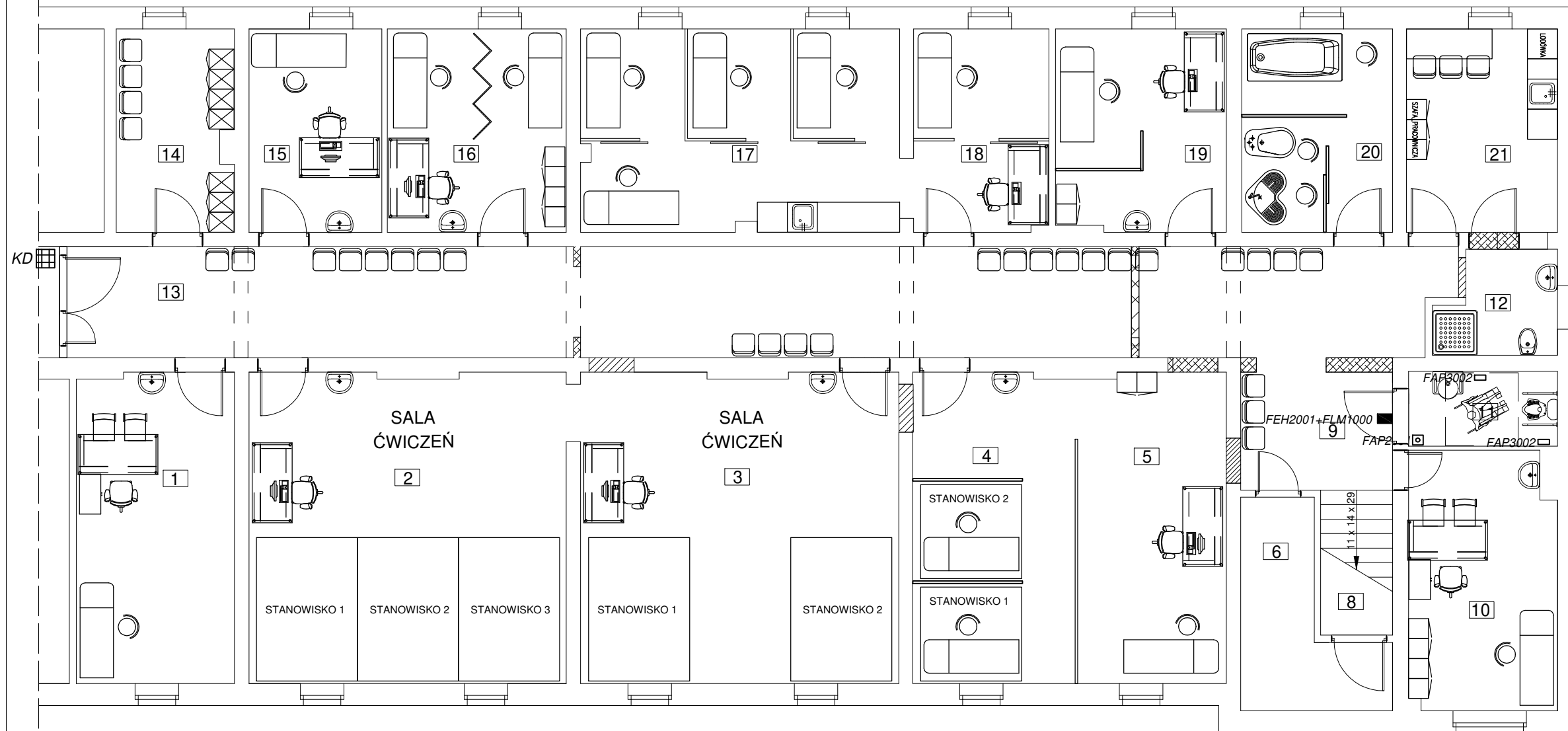
OCHRONA OD PORAŻEŃ:
SZYBKE SAMOCZYNNE WYŁĄCZENIE ZASILANIA
WYKONANIE INSTALACJI
w ukł. TN-S
INSTALACJE WEWNĘTRZNE WYKONAĆ
ZGODNIE Z PN – IEC 60364

LEGENDA:

- wyburzenia
- zamurowania

inwestor	Powiat Człuchowski ul. Wojska polskiego 1, 77-300 Człuchów		
obiekt	Standaryzacja pomieszczeń rehabilitacji w SPZOZ szpitala im. Jana Parnasa w Człuchowie	nr rys.	E-2
adres inwestycji	ul. Szczecińska 31, 77-300 Człuchów	skala	1:100
temat rys.	Wewnętrzna instalacja elektryczna		
wykonat	branza	imię i nazwisko, uprawnienia	data
projektant	elektryczna	ZBIGNIEW SZARY uprawnienia budowlane w specjalności instalacyjno- inżynierskiej AN-8346/67/81	luty 2023
			podpis

PROJEKT INSTALACJI ELEKTRYCZNEJ



NR	Nazwa	Pow. (m ²)	Wys. (m)	Kubatura. (m ³)
1	GABINET DZIECIĘCY-SALA ĆWICZEŃ	19.62	2.5000	49.04
2	SALA ĆWICZEŃ	39.33	2.5000	98.32
3	SALA ĆWICZEŃ	39.46	2.5000	98.64
4	FIZYKOTERAPIA	20.16	2.5000	50.40
5	POLE MAGNETYCZNE	18.42	2.5000	46.06
6	POMIESZCZENIE GOSPODARCZE	2.94	2.5000	7.35
8	KLATKA SCHODOWA	4.18	2.5000	10.44
9	KOMUNIKACJA	7.17	2.5000	17.94
10	REJESTRACJA/GABINET LEKARSKI	15.01	2.5000	37.51
11	WC DLA PACJENTÓW	4.41	2.5000	11.03
12	WC DLA PERSONELU	4.55	2.5000	11.37
13	KOMUNIKACJA	61.06	2.5000	152.64
14	SZATNIA DLA PACJENTÓW	9.44	2.5000	23.60
15	KRIOPOL	10.83	2.5000	27.07
16	MASAŻ LIMFATYCZNY	14.57	2.5000	36.43
17	REHABILITACJA	25.83	2.5000	64.58
18	REHABILITACJA	9.56	2.5000	23.91
19	REHABILITACJA	13.78	2.5000	34.44
20	REHABILITACJA	12.29	2.5000	30.73
21	POMIESZCZENIE SOCJALNE	12.29	2.5000	30.73
RAZEM:		344.89		862.23

Legenda – instalacja:

FAP3002	– przycisk pociągowy systemu przyzywowego
FAP2001	– kasownik systemu przyzywowego
FEH2001 +FLM1000	– lampka z bucziem systemu przyzywowego + zasilacz
KD	– drzwi objęte kontrolą dostępu

Całość instalacji elektrycznej przyzywowej wykonać przewodem kabelkowym YTDY 6x0,5mm² pod tynk

Instalację kontroli dostępu wykonać przewodem YTDY 6x0,5mm² i przewodem o 4 wiązkach parowych skręconych z żyłizolowanych fi 0,5 UTP 6e 4x2x0,5mm²

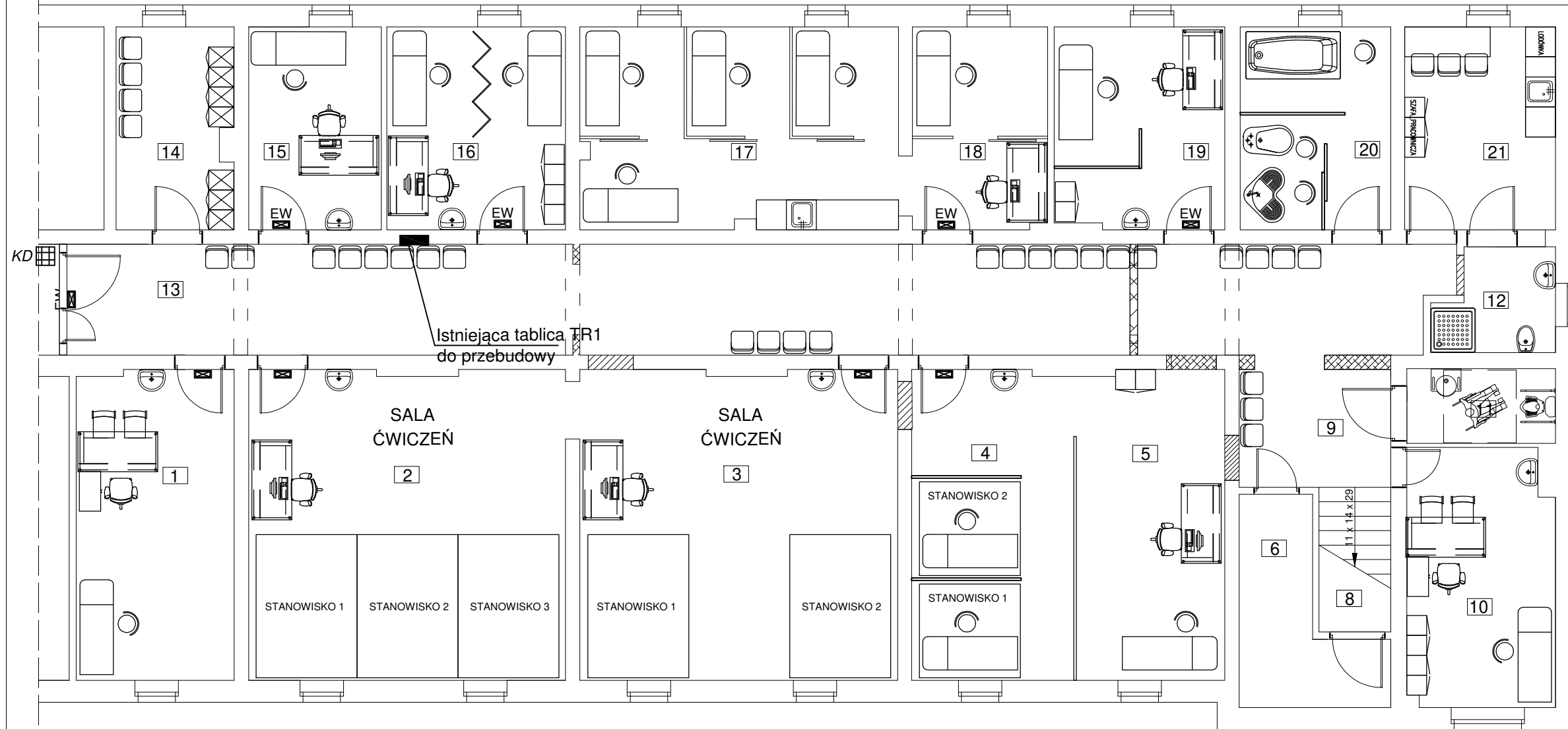
OCHRONA OD PORAŻEŃ:
SZYBKE SAMOCZYNNIE WYŁĄCZENIE ZASILANIA
WYKONANIE INSTALACJI
w ukł. TN-S
INSTALACJE WEWNĘTRZNE WYKONAĆ
ZGODNIE Z PN – IEC 60364

LEGENDA:

- wyburzenia
- zamurowania

inwestor	Powiat Czuchowski ul. Wojska polskiego 1, 77-300 Czuchów		
obiekt	Standaryzacja pomieszczeń rehabilitacji w SPZOZ szpitala im. Jana Parnasa w Czuchowie	nr rys.	E-3
adres inwestycji	ul. Szczecińska 31, 77-300 Czuchów	skala	1:100
temat rys.	Wewnętrzna instalacja elektryczna		
wykonat	branza	imię i nazwisko, uprawnienia	data
projektant	elektryczna	ZBIGNIEW SZARY uprawnienia budowlane w specjalności instalacyjno-inżynierskiej AN-8346/67/81	luty 2023
			podpis

PROJEKT INSTALACJI ELEKTRYCZNEJ



NR	Nazwa	Pow. (m ²)	Wys. (m)	Kubatura. (m ³)
1	GABINET DZIECIĘCY-SALA ĆWICZEŃ	19.62	2.5000	49.04
2	SALA ĆWICZEŃ	39.33	2.5000	98.32
3	SALA ĆWICZEŃ	39.46	2.5000	98.64
4	FIZYKOTERAPIA	20.16	2.5000	50.40
5	POLE MAGNETYCZNE	18.42	2.5000	46.06
6	POMIESZCZENIE GOSPODARCZE	2.94	2.5000	7.35
8	KŁATKA SCHODOWA	4.18	2.5000	10.44
9	KOMUNIKACJA	7.17	2.5000	17.94
10	REJESTRACJA/GABINET LEKARSKI	15.01	2.5000	37.51
11	WC DLA PACJENTÓW	4.41	2.5000	11.03
12	WC DLA PERSONELU	4.55	2.5000	11.37
13	KOMUNIKACJA	61.06	2.5000	152.64
14	SZATNIA DLA PACJENTÓW	9.44	2.5000	23.60
15	KRIOPOL	10.83	2.5000	27.07
16	MASAŻ LIMFATYCZNY	14.57	2.5000	36.43
17	REHABILITACJA	25.83	2.5000	64.58
18	REHABILITACJA	9.56	2.5000	23.91
19	REHABILITACJA	13.78	2.5000	34.44
20	REHABILITACJA	12.29	2.5000	30.73
21	POMIESZCZENIE SOCJALNE	12.29	2.5000	30.73
RAZEM:		344.89		862.23



Istniejąca tablica TR1 do przebudowy

Całość instalacji elektrycznej awaryjnego oświetlenia ewakuacyjnego wykonać przewodem kabelkowym YDY 4x1,5mm² pod tynk z tablicy TR 1

Ew 9 szt. OPRAWA EWAKUACYJNA EXIT M 1W 1h SA AT (piktogram)

OCHRONA OD PORAŻEŃ:
SZYBKE SAMOCZYNNNE WYŁĄCZENIE ZASILANIA
WYKONANIE INSTALACJI
w ukł. TN-S
INSTALACJE WEWNĘTRZNE WYKONAĆ
ZGODNIE Z PN - IEC 60364

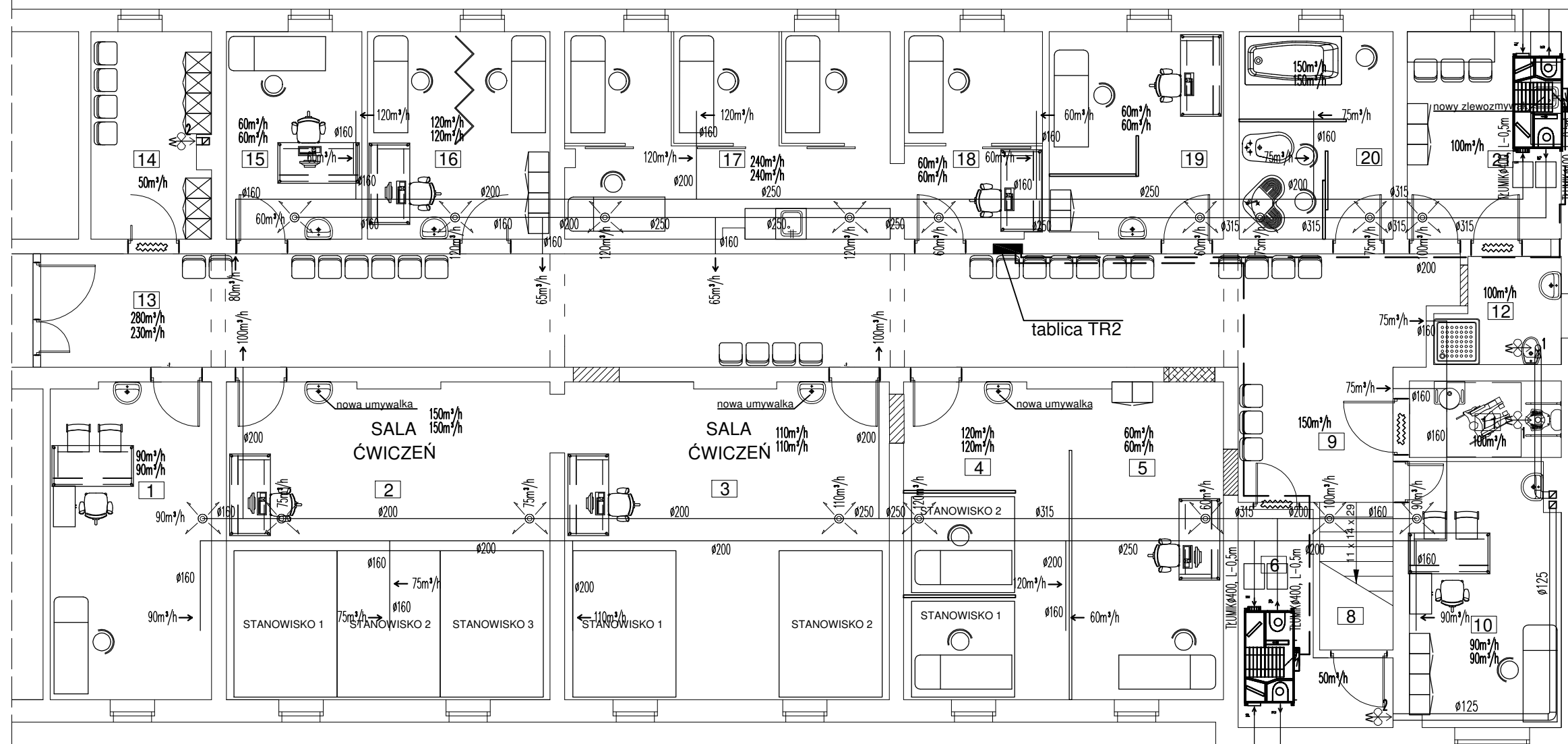
LEGENDA:

-  wyburzenia
-  zamurowania

inwestor	Powiat Czuchowski ul. Wojska polskiego 1, 77-300 Czuchów		
obiekt	Standaryzacja pomieszczeń rehabilitacji w SPZOZ szpitala im. Jana Parnasa w Czuchowie	nr rys.	E-4
adres inwestycji	ul. Szczecińska 31, 77-300 Czuchów	skala	1:100
temat rys.	Wewnętrzna instalacja elektryczna		
wykonat	branza	imię i nazwisko, uprawnienia	data
projektant	elektryczna	ZBIGNIEW SZARY uprawnienia budowlane w specjalności instalacyjno-inżynieryjnej AN-8346/67/81	luty 2023
			podpis

RZUT PIWNIC
instalacja wentylacyjna
SKALA 1:100

PROJEKT INSTALACJI ELEKTRYCZNEJ



NR	Nazwa	Pow. (m2)	Wys. (m)	Kubatura. (m3)
1	GABINET DZIECIĘCY-SALA ĆWICZEŃ	# 2.5000	00	####
2	SALA ĆWICZEŃ	# 2.5000	00	####
3	SALA ĆWICZEŃ	# 2.5000	00	####
4	FIZYKOTERAPIA	# 2.5000	00	####
5	POLE MAGNETYCZNE	# 2.5000	00	####
6	POMIESZCZENIE GOSPODARCZE	# 2.5000	00	####
8	KŁATKA SCHODOWA	# 2.5000	00	####
9	KOMUNIKACJA	# 2.5000	00	####
10	REJESTRACJA/GABINET LEKARSKI	# 2.5000	00	####
11	WC DLA PACJENTÓW	# 2.5000	00	####
12	WC DLA PERSONELU	# 2.5000	00	####
13	KOMUNIKACJA	# 2.5000	00	####
14	SZATNIA DLA PACJENTÓW	# 2.5000	00	####
15	KRIOPOL	# 2.5000	00	####
16	MASAŻ LIMFATYCZNY	# 2.5000	00	####
17	REHABILITACJA	# 2.5000	00	####
18	REHABILITACJA	# 2.5000	00	####
19	REHABILITACJA	# 2.5000	00	####
20	REHABILITACJA	# 2.5000	00	####
21	POMIESZCZENIE SOCJALNE	# 2.5000	00	####
2	wentylator osiowy o wydajności 50m³/h	####		0.00

LEGENDA

- kratka kablowa kontaktowe w drzwiach o powierzchni 220cm²
- wywiew powietrza zużytego
- nawiew powietrza świeżego
- wentylator osiowy o wydajności 100m³/h ø110 kłapa zwrotna ø110

OCHRONA OD PORAZEŃ:
 SZYBKE SAMOCZYNNE WYŁĄCZENIE ZASILANIA
 WYKONANIE INSTALACJI
 w ukł. TN-S
 INSTALACJE WEWNĘTRZNE WYKONAĆ
 ZGODNIE Z PN – IEC 60364

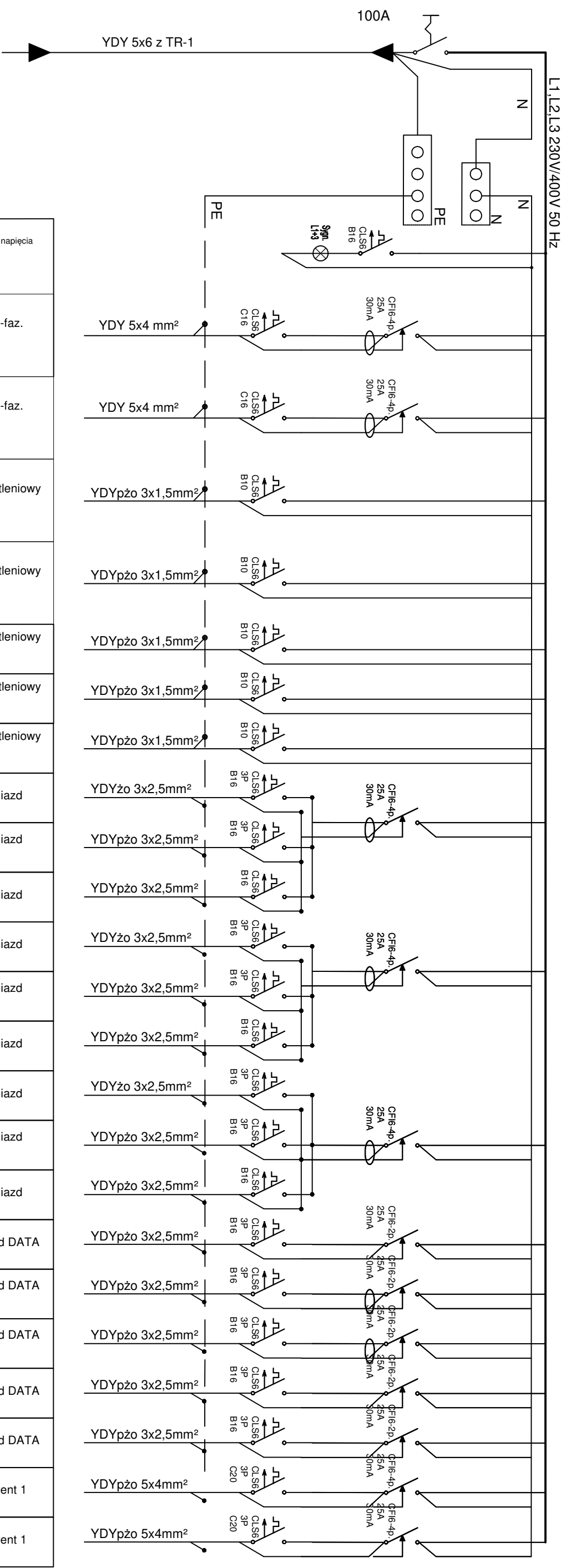
Zasilanie central wentylacyjnych wykonać
 przewodem kabelkowym YDY 5x4mm2
 pod tynk

Wentylatory kanałowe należy podłączyć pod
 obwody oświetleniowe danego pomieszczenia

inwestor	Powiat Człuchowski ul. Wojska polskiego 1, 77-300 Człuchów			
obiekt	Standaryzacja pomieszczeń rehabilitacji w SPZOZ szpitala im. Jana Parnasa w Człuchowie	nr rys.	E-5	
adres inwestycji	ul. Szczecińska 31, 77-300 Człuchów			
temat rys.	Wewnętrzna instalacja elektryczna			
wykonawca	branża	imię i nazwisko, uprawnienia	data	podpis
projektant	elektryczna	ZBIGNIEW SZARY uprawnienia budowlane w specjalności instalacyjno-inżynieryjnej AN-8346/67/81	luty 2023	

SCHEMAT IDEOWY

SCHEMAT IDEOWY ROZDZIELNICY TR2



Kontrola obecności napięcia	YDY 5x6 z TR-1
Gniazdo 3-faz.	YDY 5x4 mm ²
Gniazdo 3-faz.	YDY 5x4 mm ²
Obwód oświetleniowy	YDYpżo 3x1,5mm ²
Obwód oświetleniowy	YDYpżo 3x1,5mm ²
Obwód oświetleniowy	YDYpżo 3x1,5mm ²
Obwód oświetleniowy	YDYpżo 3x1,5mm ²
Obwód gniazd	YDYżo 3x2,5mm ²
Obwód gniazd	YDYpżo 3x2,5mm ²
Obwód gniazd	YDYpżo 3x2,5mm ²
Obwód gniazd	YDYżo 3x2,5mm ²
Obwód gniazd	YDYpżo 3x2,5mm ²
Obwód gniazd	YDYpżo 3x2,5mm ²
Obwód gniazd	YDYżo 3x2,5mm ²
Obwód gniazd	YDYpżo 3x2,5mm ²
Obwód gniazd DATA	YDYpżo 3x2,5mm ²
Obwód gniazd DATA	YDYpżo 3x2,5mm ²
Obwód gniazd DATA	YDYpżo 3x2,5mm ²
Obwód gniazd DATA	YDYpżo 3x2,5mm ²
Centrala went 1	YDYpżo 5x4mm ²
Centrala went 1	YDYpżo 5x4mm ²

OCHRONA OD PORAŻENI:
 SZYBKE SAMOCZYNNNE WYŁĄCZENIE ZASILANIA
 WYKONANIE INSTALACJI
 W UKŁ. TN-S
 INSTALACJE WEWNĘTRZNE WYKONAĆ
 ZGODNIE Z PN - IEC 60364

inwestor	Powiat Człuchowski ul. Wojska polskiego 1, 77-300 Człuchów	nr rys.	E-6
obiekt	Standardyzacja pomieszczeń rehabilitacji w SPZOZ szpitala im. Jono Parnosa w Człuchowie	skala	1:100
adres inwestycji	ul. Szczecińska 31, 77-300 Człuchów	tytuł rys.	Schemat ideowy zasilania
temat rys.		wykonani	brano
projektant	elektryczno	mg i nazwisko, uprawnienia	
		ZBIGNIEW SZARY uprawnienie budowlane w specjalności instalacyjno-inżyniernej AN-8346/67/81	data
			lipcy 2023
			podpis