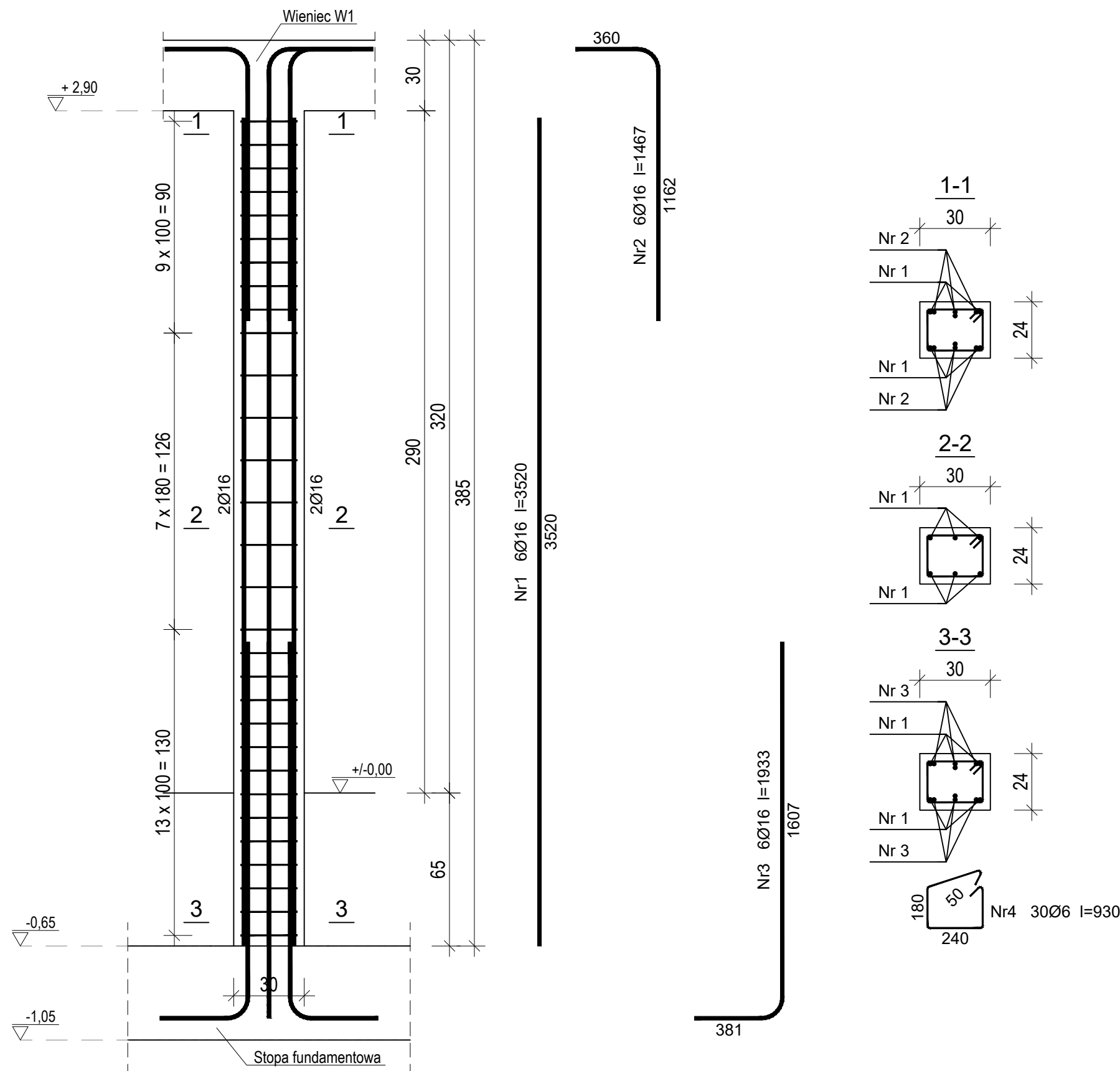


RYS.K8- Słup S2 szt.4



Wykaz zbrojenia

Nr pręta	Średnica [mm]	Długość [mm]	Liczba [szt.]	Długość całkowita [m]	
				St3SX-b Ø6	RB500 Ø16
dla jednego słupa					
1	16	3520	6		21,12
2	16	1467	6		8,80
3	16	1933	6		11,60
4	6	930	30	27,90	
Długość całkowita wg średnic [m]				27,8	41,6
Masa 1mb pręta [kg/mb]				0,222	1,578
Masa prętów wg średnic [kg]				6,2	65,6
Masa prętów wg gatunków stali [kg]				6,2	65,6
Masa całkowita [kg]				72	

Beton	C20/25 (B25)
Stal	RB500
	St3SX-b
Otulina	c _{nom} =30 mm

INWESTOR		
Gmina Mietków ul. Kolejowa 35, 55-081 Mietków		
NAZWA INWESTYCJI, LOKALIZACJA		
BUDOWA ŚWIETLICY WIEJSKIEJ - WIELOFUNKCYJNEGO BUDYNKU REKREACYJNO- INTEGRACYJNEGO WRAZ Z ZAGOSPODAROWANIEM TERENU I INFRASTRUKTURĄ TOWARZYSZĄCĄ; Proszkowice, gmina Mietków, dz. nr ewid. 355/4 AM-1, obręb 0010 Proszkowice, jedn. ewid. 022306_2		
PROJEKTANT W SPECJALNOŚCI KONSTRUKCYJNEJ	NR UPR.BUDOWLANYCH	PODPIS
mgr inż. Agnieszka SZWEDZIAK	WKP/0018/POOK/19	
PROJEKTANT SPRAWDZAJĄCY W SPECJALNOŚCI KONSTRUKCYJNEJ	NR UPR.BUDOWLANYCH	PODPIS
mgr inż. Marta MICHAŁOWSKA	WKP/0258/POOK/18	
ETAP	PROJEKT ARCHITEKTONICZNO- BUDOWLANY	
BRANŻA	ARCHITEKTONICZNA	
TEMAT	SŁUP S2	
DATA	SKALA	NR RYS
IV 2023	1:20	K8
		NR STR