


Dokumentacja projektowa do wykonania robót remontowych nie wymagających pozwolenia na budowę		
Temat projektu:	ROBOTY REMONTOWE POKRYCIA DACHU BUDYNKU SZKOŁY PODSTAWOWEJ W SIERCZY NA DZIAŁCE NR EW. 142/5, GM. WIELICZKA kategoria obiektu - VIII	
Stadium:	dokumentacja techniczna projektowanych robót remontowych nie wymagających pozwolenia	
Adres:	Wieliczka-G [121905_5], Siercza [0023], 32-020 Wieliczka, Siercza nr ew. 142/5	
Branża:	dokumentacja budowlana	
Inwestor:	Gmina Wieliczka 32-020 Wieliczka, ul. Powstania Warszawskiego 1	
	autor projektu:	
	mgr inż. arch. Antoni Pilch upr. bud. UAN nr 401/88	
ARCUS-ART. architektoniczne biuro projektów 31-542 Kraków, ul. Mogilska 23. tel./fax. 12. 653-19-23. kom. 600 391 469 Pracownia projektowa: 30-732 Kraków, ul. Gliniana 17/32, e-mail: arcusart@o2.pl		

Kraków – maj -2023 r.

SPIS ZAWARTOŚCI PROJEKTU:

1. CZĘŚĆ FORMALNO-PRAWNA:
Uprawnienia projektanta
Zaświadczenie o wpisie do właściwej izby
2. PROJEKT ZAGOSPODAROWANIA TERENU:
 - Opis do projektu zagospodarowania terenu inwestycji:
 - Projekt zagospodarowania działki nr 142/5 w m. Siercza, gm. Wieliczka,
skala 1 :500
3. PROJEKT ROBÓT REMONTOWYCH POKRYCIA DACHU SZKOŁY
PODSTAWOWEJ
 - Opis do projektu robót
 - Część graficzna:

Rzut dachu	skala 1:500
Przekrój A-A	skala 1:100
Elewacja	skala 1:100

DECYZJA O STWIERDZENIU PRZYGOTOWANIA ZAWODOWEGO
DO PEŁNIENIA SAMODZIELNYCH FUNKCJI TECHNICZNYCH
W BUDOWNICTWIE

Na podstawie § 4 ust.1 i 2, § 7 i § 13 ust.1 pkt 1 rozporządzenia
Ministra Gospodarki Terenowej i Ochrony Środowiska z dnia 20
lutego 1975 r. w sprawie samodzielnych funkcji technicznych
w budownictwie /Dz.U.Nr 8, poz. 46/

stwierdza się, że:

Obywatel Antoni PILCH magister inżynier architekt
urodzony dnia 17 stycznia 1955 r. w Trąbkach
posiada przygotowanie zawodowe uposażające do wykonywania
samodzielnej funkcji projektanta
w specjalności architektonicznej

Obywatel Antoni PILCH jest upoważniony do:

- 1/ do sporządzania projektów w zakresie rozwiązań:
 - a/ architektonicznych projektów wszelkich obiektów budowlanych,
 - b/ konstrukcyjno-budowlanych obiektów budowlanych w budownictwie
osób fizycznych, z wyłączeniem konstrukcji fundamentów
głębokich i trudniejszych konstrukcji statycznie nierychmo-
czalnych,

- 2/ w budownictwie osób fizycznych - do kierowania, nadzorowania
i kontrolowania budowy, kierowania i kontrolowania wytwarzania
konstrukcyjnych elementów budowlanych oraz oceniania i badania
stanu technicznego obiektów budowlanych - z wyłączeniem kon-
strukcji fundamentów głębokich i trudniejszych konstrukcji
statycznie nierychmoznaczalnych.

Podpisano:

1. mgr inż. arch. Antoni PILCH

2. a/a.



DYREKTOR
mgr inż. arch. Antoni PILCH
Główny Architekt m. Krakowa



IZBA ARCHITEKTÓW
RZECZYPOSPOLITEJ POLSKIEJ

Małopolska Okręgowa Rada Izby Architektów RP

ZASWIADCZENIE - ORYGINAŁ

(wypis z listy architektów)

Małopolska Okręgowa Rada Izby Architektów RP zaświadcza, że:

mgr inż. arch. **ANTONI PILCH**

posiadający kwalifikacje zawodowe do pełnienia samodzielnych funkcji technicznych w budownictwie
w specjalności architektonicznej i w zakresie posiadanych uprawnień nr **UAN.Upr.401/88**,
jest wpisany na listę członków Małopolskiej Okręgowej Izby Architektów RP
pod numerem: **MP-0467**.

Członek czynny od: 20-02-2002 r.

Data i miejsce wygenerowania zaświadczenia: 31-01-2023 r. Kraków.

Zaświadczenie jest ważne do dnia: **31-07-2023 r.**

Podpisano elektronicznie w systemie informatycznym Izby Architektów RP przez:
Grzegorz Lechowicz, Sekretarz Okręgowej Rady Izby Architektów RP.

Nr weryfikacyjny zaświadczenia:

MP-0467-E73Y-75D5-9B18-6CBB

Dane zawarte w niniejszym zaświadczeniu można sprawdzić podając nr weryfikacyjny
zaświadczenia w publicznym serwisie internetowym Izby Architektów: www.izbaarchitektow.pl
lub kontaktując się bezpośrednio z właściwą Okręgową Izbą Architektów RP.

ZAGOSPODAROWANIE TERENU OBJĘTEGO INWESTYCJĄ NA DZIAŁCE
NR EW.142/5 W M. SIERCZA GM. WIELICZKA.

1. Rodzaj inwestycji:

Projektowane zamierzenie inwestycyjne polega na wykonaniu robót remontowych pokrycia dachu budynku szkoły podstawowej położonej na działce nr ew. 142/5 w m. Siercza, gm. Wieliczka.

2. Stan istniejący zagospodarowania działki:

Przedmiotowy istniejący budynek szkoły podstawowej położony na działce nr 142/5 miejscowości Siercza, gm. Wieliczka, która od strony południowej działka przylega do drogi publicznej, a od strony zachodniej do drogi wewnętrznej dojazdowej. Działka zabudowana jest dwukondygnacyjnym budynkiem szkoły podstawowej z poddaszem nieużytkowym, wybudowany w 1991 roku. Wykonany w technologii tradycyjnej, ściany murowane z bloczków ceramicznych „max” i cegły kratówki, ocieplony pomiędzy warstwami styropianem i warstwą styropianu na ścianach zewnętrznych. Stropy gęstożebrowe akermana z nakładką z cegły kratówki. Dach o konstrukcji drewnianej, dwuspadowy o konstrukcji krokwiowo płatwiowej, w przełęczce jednospadowy z pokryciem blachą trapezową. Okna typowe pcw podwójnie szklone, w holu aluminiowe. Drzwi wewnętrzne drewniane częściowo przeszklone, w holu aluminiowe. W części aluminiowe przeszklone.

Oddana do użytkowania w 2010 roku sala gimnastyczna z zapleczem sportowym, o konstrukcji szkieletowej żelbetowej w technologii tradycyjnej. Ściany z bloczków ceramicznych max ocieplone styropianem wg. metody lekkiej mokrej. Dach o konstrukcji stalowej z pokryciem płytami warstwowymi.

Ogrzewanie centralne wodne w oparciu o kocioł gazowy. Ciepła woda użytkowa przygotowywana w oparciu o kocioł gazowy i instalację solarną.

Główne wejście do budynku usytuowane centralnie od strony placu przed budynkiem do obszernego dwukondygnacyjnego holu w którym usytuowana jest klatka schodowa na piętro. Wejścia boczne do budynku usytuowane w poziomie parteru w sektorze wschodnim i zachodnim. Na poziomie piętra w budynku usytuowano dwa wyjścia na podwórkę wewnętrzne od północnej części budynku.

2.1. Dane obiektu - stan istniejący:

Powierzchnia użytkowa obiektu: 2. 227,00 m²
Kubatura budynku : 12. 703,00 m³
Wysokość w kalenicy: ok. 10,80 m
Ilość kondygnacji: 2
Parametry dachu: dwuspadowy o kącie nachylenia ok. 22°

3. Przeznaczenie terenu w mpzp:

W miejscowym planie zagospodarowania przestrzennego miejscowości Siercza, gm. Wieliczka przedmiotowa działka nr ew. 142/5 położone jest w terenach oznaczonych w mpzp gminy symbolem UP z przeznaczeniem pod tereny zabudowy usług publicznych.

4. Zasady zagospodarowania terenu i jego zabudowy oraz warunki i wymagania ochrony i kształtowania ładu przestrzennego:

Projektowane roboty remontowe pokrycia dachu budynku szkoły podstawowej nie stanowią dominanty lub subdominanty który powodowałby przesłonięcie lub obniżenie walorów widokowych lub krajobrazowych otaczającego terenu.

a. Linia zabudowy:

Usytuowanie istniejących elementów zagospodarowania działki nr ew. 142/5 w m. Siercza nie ulega zmianie w stosunku do istniejącej linii zabudowy od strony drogi publicznej.

b. Wskaźniki wielkości zabudowy w stosunku do powierzchni terenu przeznaczonego dla projektowanej inwestycji.

Projektowane roboty remontowe pokrycia dachu budynku szkoły nie zmieniają wskaźników działki w zakresie powierzchni zabudowy i powierzchni zainwestowania.

5. Warunki ochrony zdrowia ludzi, środowiska, przyrody i krajobrazu:

a. Warunki zagospodarowania przestrzennego wynikające z Prawa Ochrony Środowiska:

Uciążliwość projektowanej inwestycji nie wykracza poza granice działki. Przedmiotowy zakres robót nie narusza interesów osób trzecich, nie powoduje uciążliwości i ograniczeń w użytkowaniu terenów sąsiednich.

Warunki w zakresie ochrony zieleni:

Przedmiotowy teren nie znajduje się w strefie objętej ochroną przyrody tj. obrębem parków narodowych, rezerwatów przyrody i parków krajobrazowych. Nie występują na nim zabytki, dobra kultury oraz formy przyrody podlegające ochronie.

b. Warunki zagospodarowania przestrzennego wynikające z obowiązujących ustaleń planów ochrony dla parków narodowych, rezerwatów przyrody i parków krajobrazowych:

Przedmiotowy teren nie znajduje się w obrębie parków narodowych, rezerwatów przyrody i parków krajobrazowych. Na terenie działki nie występują formy przyrody podlegające ochronie.

6. Warunki ochrony dziedzictwa kulturowego i zabytków oraz dobra kultury współczesnej:

Na przedmiotowym terenie nie występują zabytki i dobra kultury współczesnej podlegające ochronie. Teren robót remontowych położony w m. Siercza, gm. Wieliczka nie podlega ochronie konserwatorskiej.

7. Warunki zagospodarowania w zakresie infrastruktury technicznej i komunikacji:

Projektowany zakres robót remontowych nie wpływa na sposób zaopatrzenia w wodę, energię elektryczną i ciepłą, odprowadzenie wód opadowych, gospodarkę odpadami. Teren inwestycji ma dostęp do drogi publicznej.

8. Ukształtowanie terenu i zagospodarowanie mas ziemi:

Nie występują masy ziemi związane z przedmiotową inwestycją.

OPIS PROJEKTOWANYCH ROBÓT REMONTOWYCH POKRYCIA DACHU BUDYNKU
SZKOŁY PODSTAWOWEJ W SIERCZY NA DZIAŁCE NR EW. 142/5, GM. WIELICZKA.

1. OPIS OGÓLNY STANU ISTNIEJĄCEGO BUDYNKU KLUBOWEGO:

Przedmiotowy istniejący budynek szkoły podstawowej położony na działce nr 142/5 miejscowości Siercza, gm. Wieliczka to obiekt dwukondygnacyjny z poddaszem nieużytkowym, wybudowany w 1991 roku. Wykonany w technologii tradycyjnej, ściany murowane z bloczków ceramicznych „max” i cegły kratówki, ocieplony pomiędzy warstwami styropianem i warstwą styropianu na ścianach zewnętrznych. Stropy gęstożebrowe akermana z nakładką z cegły kratówki. Dach o konstrukcji drewnianej, dwuspadowy o konstrukcji krokwiowo płatwiowej, w przełęczce jednospadowy z pokryciem blachą trapezową. Okna typowe pcw podwójnie szklone, w holu aluminiowe. Drzwi wewn. drewniane częściowo przeszklone, w holu aluminiowe przeszklone.

Oddana do użytkowania w 2010 roku sala gimnastyczna z zapleczem sportowym, o konstrukcji szkieletowej żelbetowej w technologii tradycyjnej. Ściany z bloczków ceramicznych max ocieplone styropianem wg. metody lekkiej mokrej. Dach o konstrukcji stalowej z pokryciem płytami warstwowymi.

Ogrzewanie centralne wodne w oparciu o kocioł gazowy. Ciepła woda użytkowa przygotowywana w oparciu o kocioł gazowy i instalację solarną.

Główne wejście do budynku usytuowane centralnie od strony placu przed budynkiem do obszernego dwukondygnacyjnego holu w którym usytuowana jest klatka schodowa na piętro. Wejścia boczne do budynku usytuowano w poziomie parteru w sektorze wschodnim i zachodnim. Na poziomie piętra w budynku usytuowano dwa wyjścia na podwórkę wewnętrzne od północnej części budynku.

1.1. Dane obiektu - stan istniejący:

Powierzchnia użytkowa obiektu: 2 227,00 m²

Kubatura budynku : 12 703,00m³

Wysokość w kalenicy: ok. 10,80m

Ilość kondygnacji: 2

Parametry dachu: dwuspadowy o kącie nachylenia ok. 22°

2. OPIS ISTNIEJĄCYCH ELEMENTÓW BUDOWLANYCH ZEWNĘTRZNYCH BUDYNKU:

• Dach budynku i pokrycie:

Dach wysoki dwuspadowy drewniany krokwiowo płatwiowy w podstawowej formie w części pulpitowy z pokryciem blachą trapezową T-18 na poszyciu drewnianym. Stan techniczny pokrycia zły, elementy pokrycia dachu wykazują ślady miejscowej i powierzchniowej korozji i ubytki.

• Obróbki blacharskie:

Wiatrownice, czapy kominowe, z blachy gładkiej ocynkowanej grub. 0,6 mm. Rynny #150 z blachy ocynkowanej wykazują ślady powierzchniowej korozji i ubytki.

• Na kominach, tynki zewnętrzne zniszczone popękane i odspojone od podłoża, zniszczone czapy kominowe.

MAPA ZASADNICZA

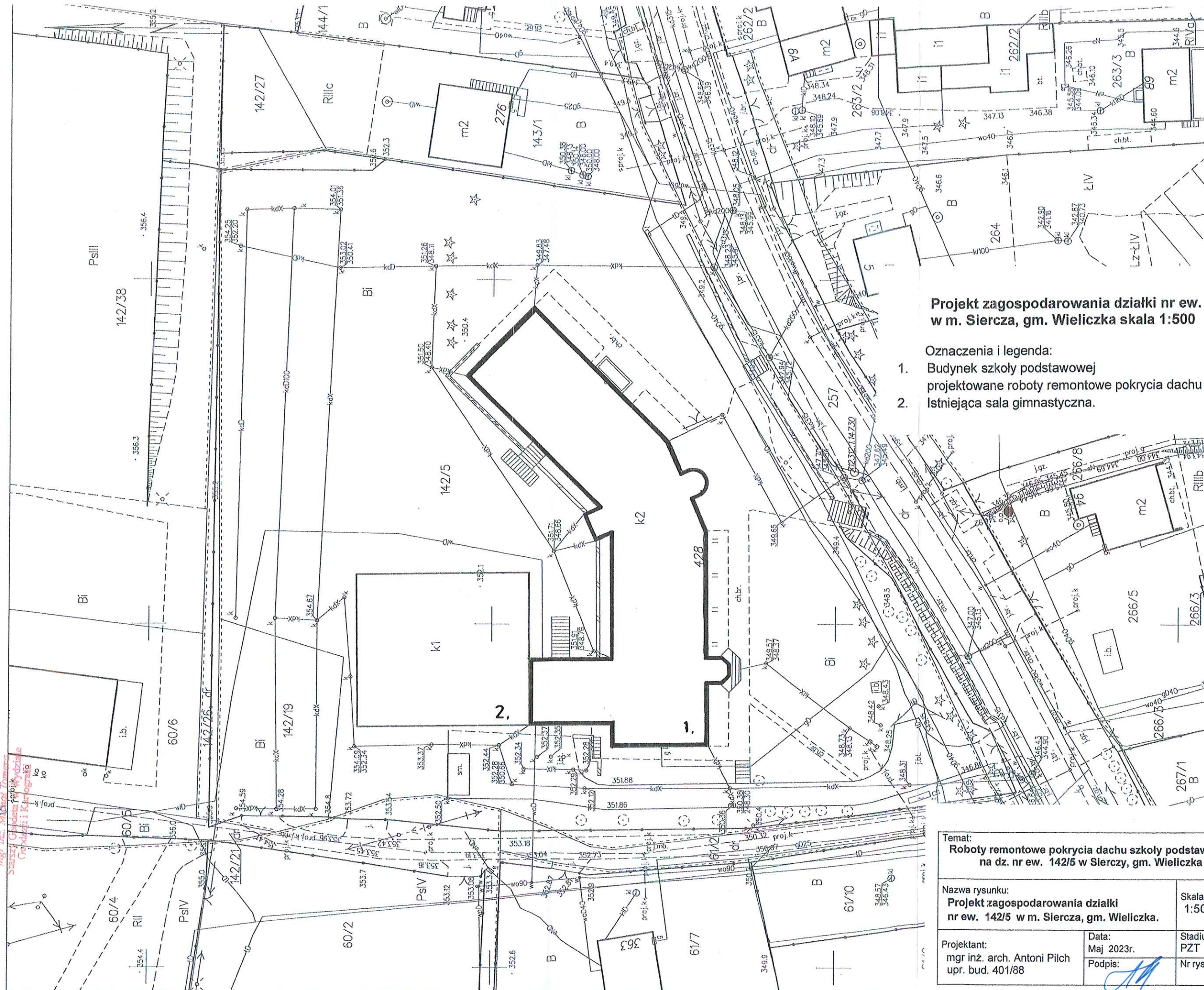
obr. Siercza 0023: dz. 142/5

Sekcije mapy: 7.123.12.12.2.4; 7.123.12.13.13; 7.123.12.13.11; 7.123.12.12.2.2

SKALA 1:500

Kontak: G08.6642.593.2023 raj kopia z treści materiału funkcyjnego zasobu geodezyjnego i kartograficznego	STAROSTA WIELICKI
Organ prowadzący parafialowy zasób geodezyjny i kartograficzny	Marsz. 27.02.1926
Nazwa materiału zasobu	P. 4219. 2013. 14
Identyfikator ewidencyjny materiału zasobu	U Z MAJ. 2023
Data wykonania kopii	z up. STAROSTY
Imię, nazwisko i podpis osoby reprezentującej organ	

mgr inż. Michał Tomera
arsz. Górska 100
Górska 100



**Projekt zagospodarowania działki nr ew. 142/5
w m. Siercza, gm. Wieliczka skala 1:500**

Oznaczenia i legenda:

1. Budynek szkoły podstawowej
projektowane roboty remontowe pokrycia dachu budynku
2. Istniejąca sala gimnastyczna.

Temat:
Roboty remontowe pokrycia dachu szkoły podstawowej
na dz. nr ew. 142/5 w Sierczy, gm. Wieliczka

Nazwa rysunku:
Projekt zagospodarowania działki
nr ew. 142/5 w m. Siercza, gm. Wieliczka.

Skala:
1:500

Projektant:
mgr inż. arch. Antoni Pilch
upr. bud. 401/88

Data:	Maj 2023r.
Podpis:	

Stadium:	PZT
Nr rys.	

3. OPIS PROJEKTOWANYCH PODSTAWOWYCH ROBÓT REMONTOWYCH POKRYCIA DACHU:

Roboty remontowe dachu budynku szkoły należy prowadzić w sposób zorganizowany i bezpieczny dla pomieszczeń użytkowych kondygnacji poniżej dachu. Roboty należy prowadzić odcinkami lub segmentami budynku. Odkryte elementy budynku należy w sposób ciągły zabezpieczyć przed opadami i zalaniem pomieszczeń użytkowych.

3.1. Podstawowe roboty remontowe pokrycia dachu:

W ramach przewidywanych robót podstawowych należy wykonać:

- roboty przygotowawcze, rozbiórkowe i zabezpieczające
- roboty izolacyjne
- roboty ciesielskie w zakresie konstrukcji nośnej drewnianej, w zakresie pokryć, obróbek blacharskich, odwodnienia dachu
- roboty w zakresie naprawy i ocieplenia kominów
- roboty w zakresie ław i stopni kominiarskich
- roboty w zakresie instalacji odgromowej
- roboty naprawcze i malarskie związane z przeprowadzonymi pracami
- roboty towarzyszące robotom budowlano-montażowym (malowanie elementów stalowych, montaż elementów stałych etc)

3.2. Zakres podstawowych robót remontowych podstawowych obejmuje:

- Roboty przygotowawcze, rozbiórkowe i zabezpieczające:

Wykonanie inwentaryzacji stanu technicznego dachu wraz z otoczeniem przed rozpoczęciem prac budowlano-montażowych, wykonanie zabezpieczenia zewnętrznych i wewnętrznych: instalacji, wyposażenia, stolarki, opraw oświetleniowych etc., przed zniszczeniem lub uszkodzeniem podczas prowadzenia prac budowlano-montażowych; rozebranie instalacji odgromowej; rozebranie pokrycia dachowego z blachy falistej 1351,27m²; rozebranie rynien 172,10m; rozebranie obróbek blacharskich 417,38 m²; rozebranie drewnianej konstrukcji nośnej 1351,27 m²; rozebranie betonowych elementów kominów 25,71m²;

- Roboty izolacyjne:

Ułożenie na krokwiach zabezpieczenia z folii dachowej paroprzepuszczalnej 1351,27 m²

- Roboty ciesielskie w zakresie konstrukcji nośnej drewnianej, w zakresie pokryć, obróbek blacharskich, odwodnienia dachu:

Wymiana konstrukcji nośnej dachu wraz z impregnacją grzybobójczą i ogniochronną 525,49 m; deskowanie pod obróbki blacharskie + ołacenie dachu wraz z impregnacją drewna 1439,23m²; impregnacja istniejącej konstrukcji dachowej 675,63 m² pokrycie blachą dachówkową- gr. min. 0,60mm, ocynkowana min. 275g/m², arkusze z rowkami kapilarnymi, o powłoce poliestrowej- kolor RAL, dopasowany do koloru poszycia dachu nad salą gimnastyczną, gwarancja techniczna (użytkowa) na blachę min. 30lat, gwarancja estetyczna (powłokowa) min.20 lat 1378,39 m²; blachę mocować do ław przy zastosowaniu wkrętów do drewna z uszczelką poliuretanową, należy zastosować arkusze blachy dachówkowej grubości powyżej 0,60 mm na całą długość połaci dachu, nie należy arkuszy blach łączyć, wykonanie obróbek blacharskich z blachy powlekanej, gr. min. 0,60mm, kolor RAL dopasowany do koloru obróbek nad salą gimnastyczną 457,50 m²; montaż gąsiorów dachowych, kolor RAL dopasowany do koloru poszycia dachu nad salą gimnastyczną 87m; montaż barier śniegowych 210,71m; montaż wyłazłów dachowych wraz z okluciami 2szt.; montaż wywiewek kanalizacyjnych 4 szt.; montaż rynien dachowych fi 180mm wraz z

zastosowaniem koniecznych nowych elementów i robotami towarzyszącymi (połączenie z rurami spustowymi) 172,10m; zabezpieczenie otworów wentylacyjnych kratką stalową 37,20m².

●Roboty w zakresie naprawy i ocieplenia kominów:

Deskowanie pod czapki kominowe 141,02 m; uzupełnienie czapek kominowych z wykonaniem zbrojenia 38,21 m²; ocieplenie kominów metoda lekką mokrą 229,25 m²; wykonanie ocieplenia ścian szczytowych i murów ogniowych 117,73 m²;

●Roboty w zakresie ław i stopni kominiarskich:

Montaż ław kominiarskich 173,50m; montaż stopni kominiarskich 118szt.

● Roboty w zakresie instalacji odgromowej:

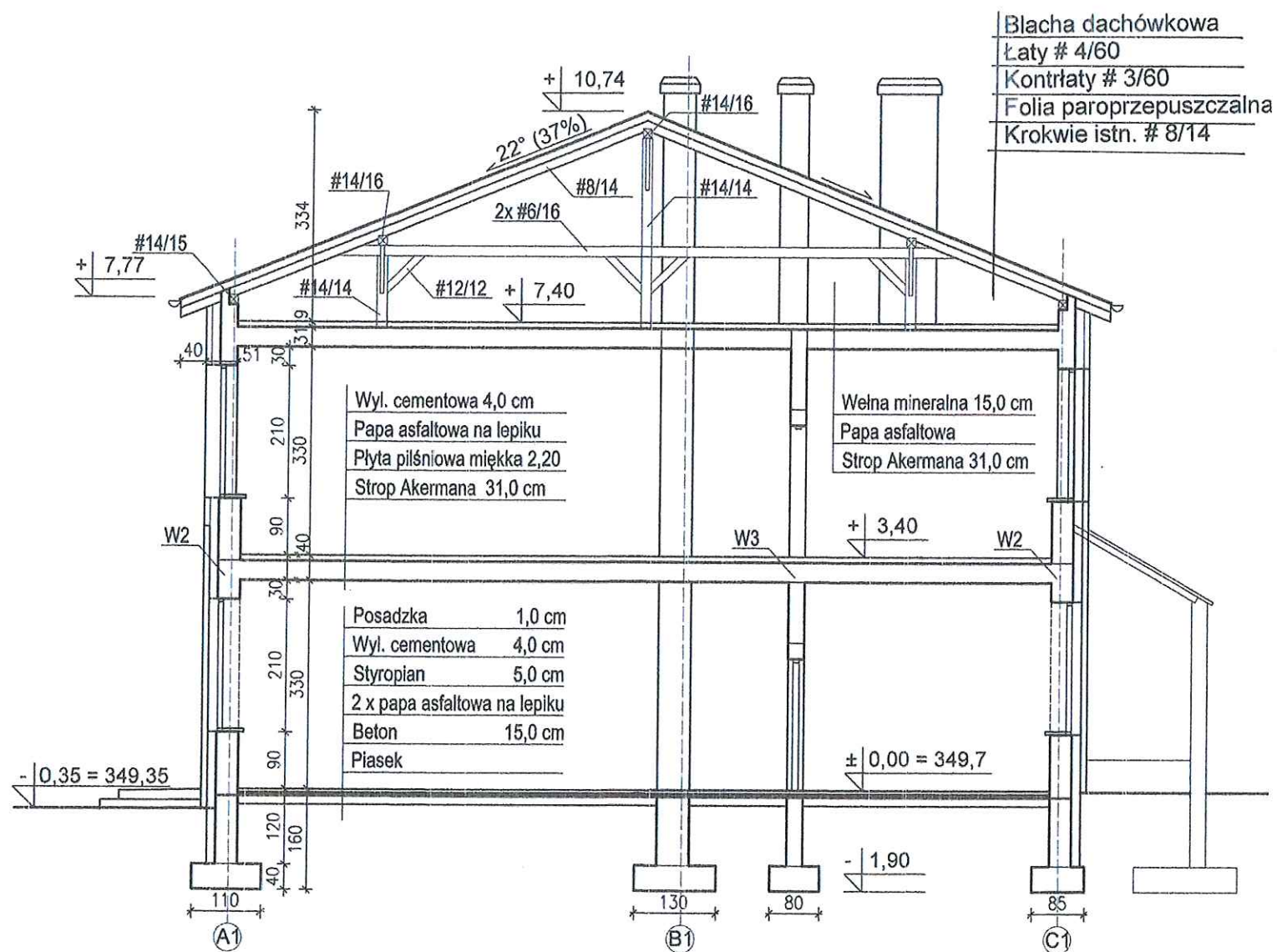
Wymiana instalacji odgromowej na pokryciu dachowym z połączeniem do istniejącej instalacji piorunochronnej, z montażem iglic kominowych, sprawdzenie skuteczności działania 1kpl.

4. WARUNKI BHP.

Przy realizacji projektowanych elementów w zakresie robót remontowych budynku należy przestrzegać odpowiednich przepisów BHP i warunków wykonywania robót. Wszystkie materiały stosować zgodnie z ich przeznaczeniem, i wytycznymi producenta, przestrzegając technicznych warunków wykonania robót. Wszystkie prace należy wykonywać pod nadzorem uprawnionych do tego osób. Załoga powinna być przeszkolona, wyposażona w odpowiedni sprzęt i posiadać wymagane kwalifikacje. Teren prowadzonych prac powinien być ogrodzony, oznakowany i zabezpieczony przed dostępem osób postronnych.

autor projektu:

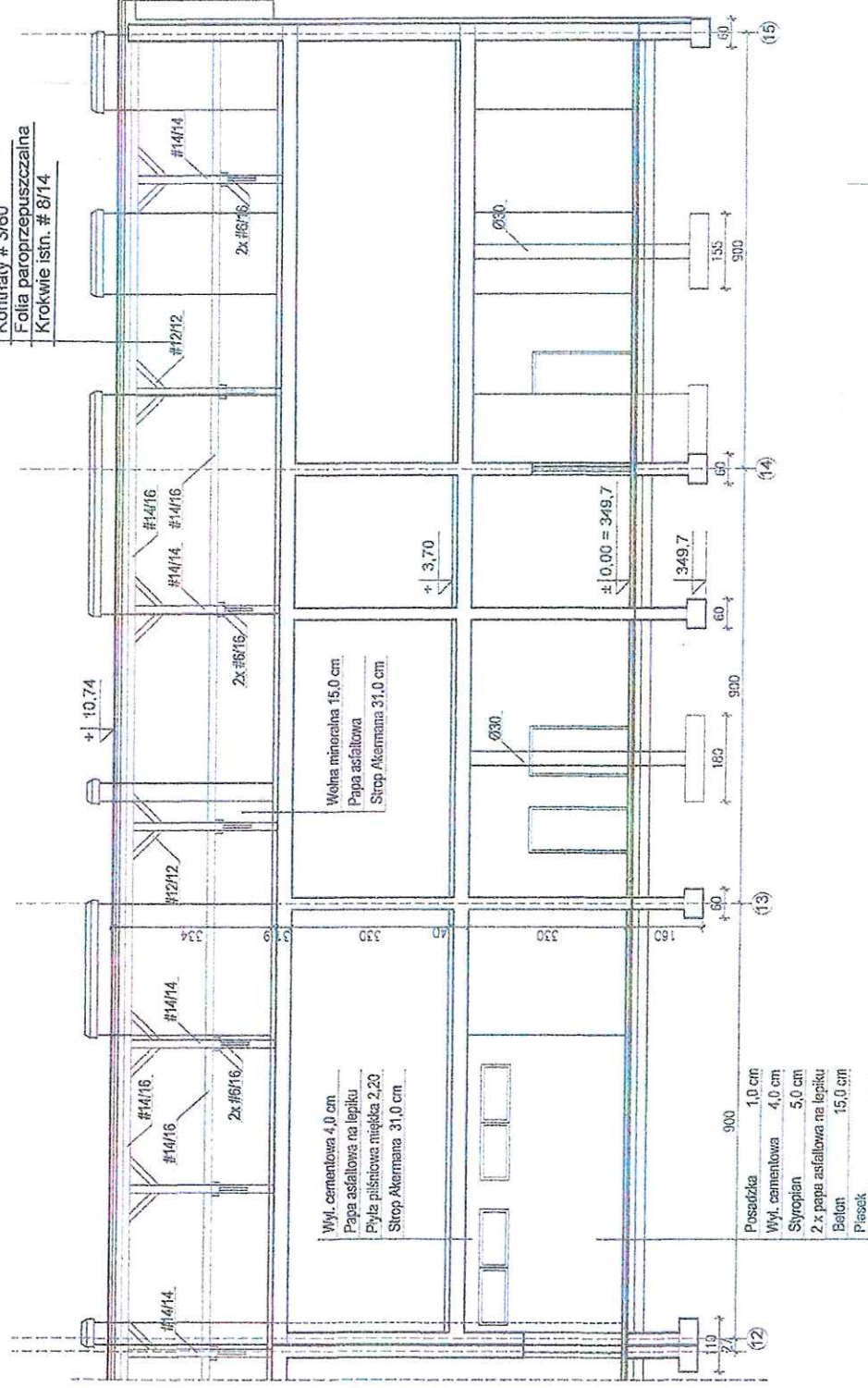





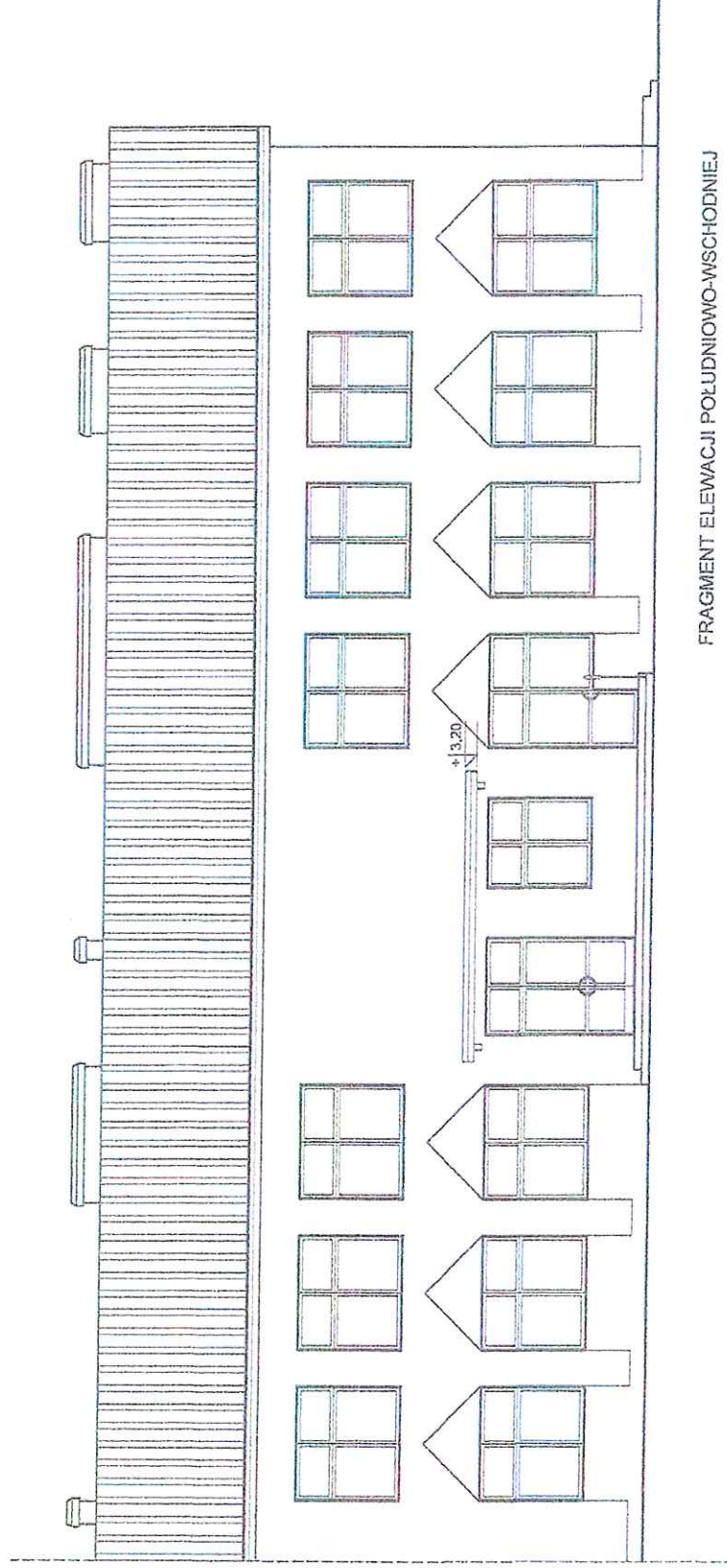
Blacha dachówkowa
Łaty # 4/60
Kontrłaty # 3/60
Folia paroprzepuszczalna
Krokwie istn. # 8/14

Temat: Roboty remontowe pokrycia dachu szkoły podstawowej na dz. nr ew. 142/5 w Sierczy, gm. Wieliczka		Stadium: dokumentacja budowlana	
Branża: budowlana		Data: Maj 2023	
Nazwa rysunku: Przekrój poprzeczny		Skala: 1:100	
Projektant: mgr inż. arch. Antoni Pilch upr. bud. 401/88		Nr rys.	

Blacha dachówkowa
Łaty # 4/60
Kontrłaty # 3/60
Folia paroprzepuszczalna
Krokwie istn. # 8/14



Temat: Roboty remontowe pokrycia dachu szkoły podstawowej na dz. nr ew. 142/5 w Sierczy, gm. Wieliczka	Stadium: dokumentacja budowlana
Branża: budowlana	Data: Maj 2023
Nazwa rysunku: Przekrój podłużny	Skala: 1:100
Projektant: mgr inż. arch. Antoni Pilch upr. bud. 401/88	Nr rys. 



FRAGMENT ELEWACJI POŁUDNIOWO-WSCHODNIEJ

Temat: Roboty remontowe pokrycia dachu szkoły podstawowej na dz. nr ew. 142/15 w Sierczy, gm. Wieliczka		Stadium: dokumentacja budowlana	
Branża: budowlana		Data: Maj 2023	
Nazwa rysunku: Elewacja		Skala: 1:100	
Projektant: mgr inż. arch. Antoni Pilch upr. bud. 401/88		Nr rys. 