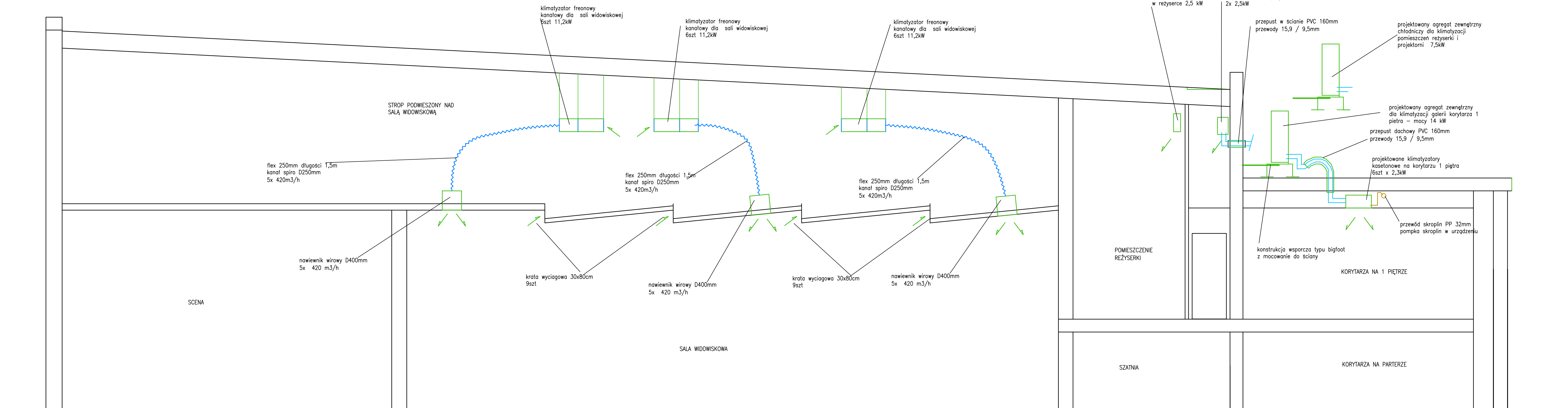
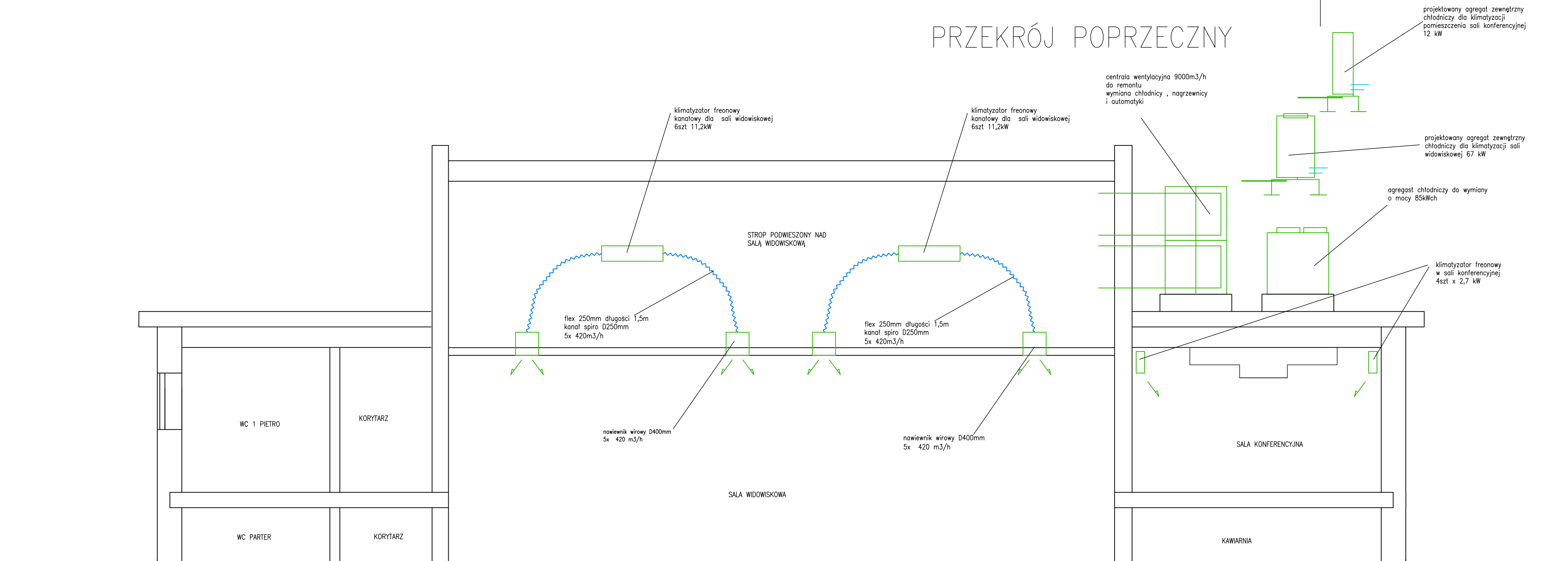


PRZEKRÓJ WZDŁUŻNY



PRZEKRÓJ POPRZECZNY



LEGENDA:

JEDNOSTKI KLIMATYZACYJNE WEWNĘTRZNE -

AGREGATY CHŁODNICZE NA DACHU -

PRZEWODY WENTYLACYJNE TYPU SPIRO lub FLEX -

NAWIEWNIKI WIROWE -

PROJEKT REMONTU URZĄDÓW WENTYLACYJNYCH I KLIMATYZACYJNYCH
NA BUDYNKU WDK W RAWIE MAZOWIECKIEJ
PRZESZKOCZY WENTYLACYJNE
INWESTOR: URZĄD MIASTA W RAWIE MAZOWIECKIEJ
PROJEKTANT: MGR INŻ. PIOTR KRZEMIŃSKI
OPRACOWAŁ: INŻ. KONRAD MAŁEK
SKALA 1: 50 DATA 25 MAJ 2023R RYS - 03