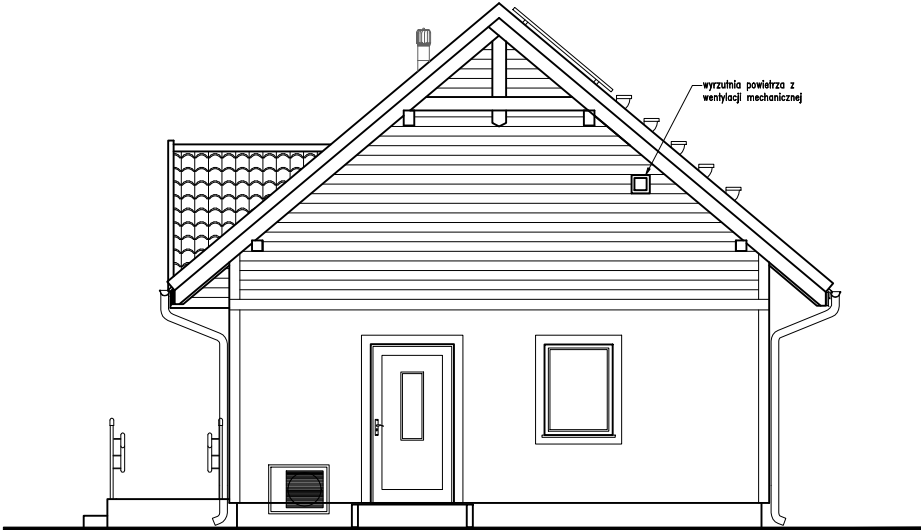
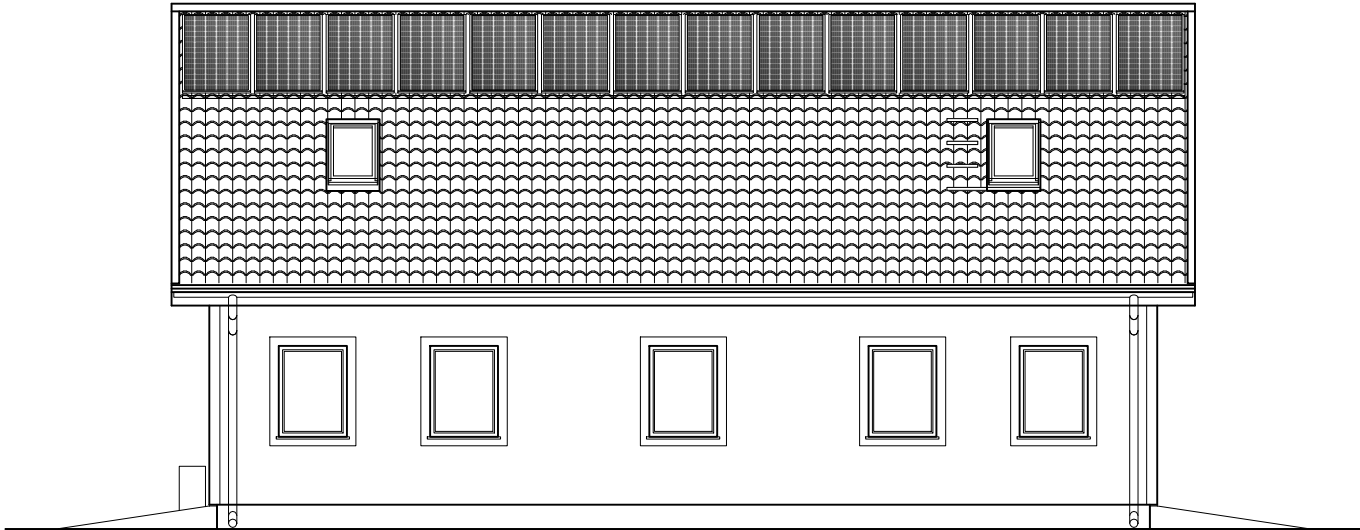


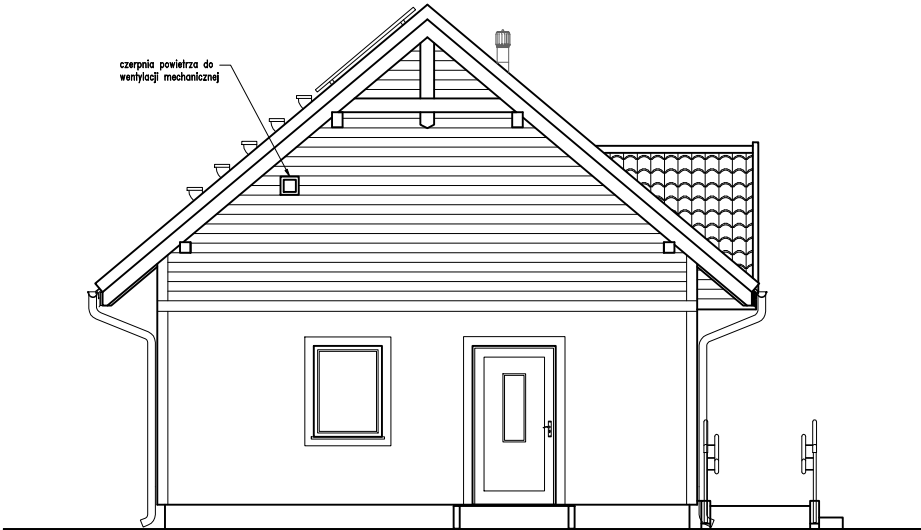
Elewacja północna



Elewacja zachodnia



Elewacja południowa



Elewacja wschodnia

UWAGI OGÓLNE: Rysunek rozpatrywać łącznie z pozostałymi rysunkami projektu. Nie należy odmierzać wymiarów z rysunku, ani też używać rysunku jako szablonu. Przed przystąpieniem do prac budowlanych wszystkie wymiary należy sprawdzić w naturze. W przypadku stwierdzenia niezgodności należy zwrócić się do projektanta.

<div>PRACOWNIA PROJEKTOWA</div> <div></div> <div>mgr.inż. Marek Buko 11-500 Głizycko ul. Sportowa 15 tel. 501 056 948</div>		<div>Nazwa i adres Inwestycji:</div> <div>BUDOWA BUDYNKU KANCELARII PODWÓJNEJ WRAZ Z INFRASTRUKTURĄ TECHNICZNĄ dz. nr 233/3, obręb Orłowo, gmina Wydminy</div>		<div>Sporządził:</div> <div>mgr.inż. Marek Buko</div>	<div>Nr rys.</div> <div>A5</div>
<div>Obiekt:</div> <div>BUDYNEK BIUROWY</div>		<div>Inwestor:</div> <div>Nadleśnictwo Borki ul. Dworcowa 8A 11-612 Krukłanki</div>	<div>Projektant:</div> <div>Ryszard Borys Upr. bud. nr 1483/60</div>		
<div>Branża:</div> <div>architektura</div>		<div>Temat rysunku:</div> <div>ELEWACJE</div>	<div>Data opracowania:</div> <div>06.2023r.</div>		