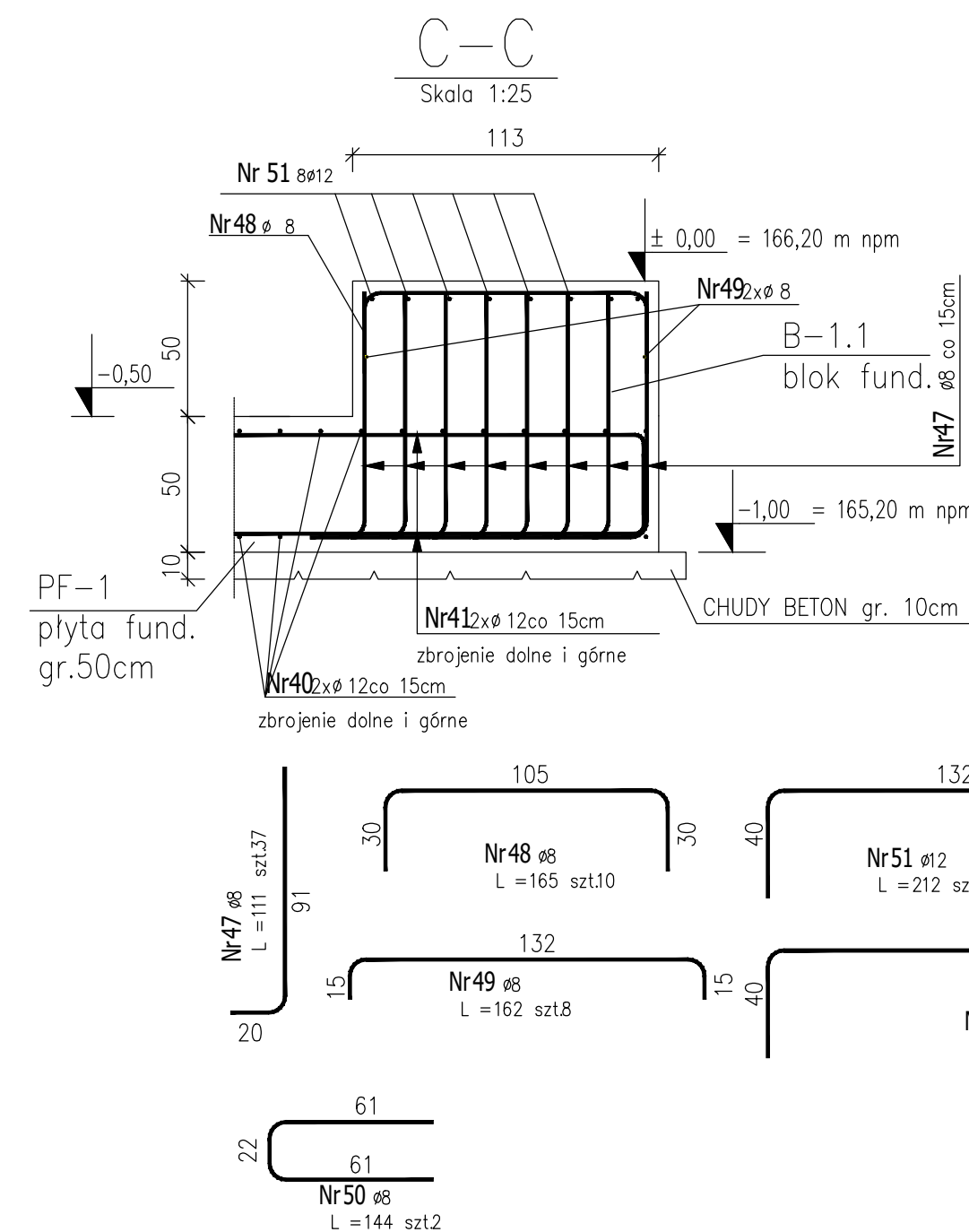
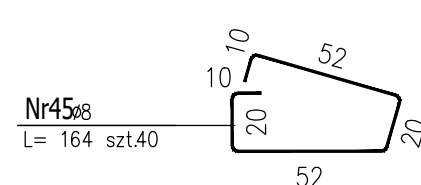
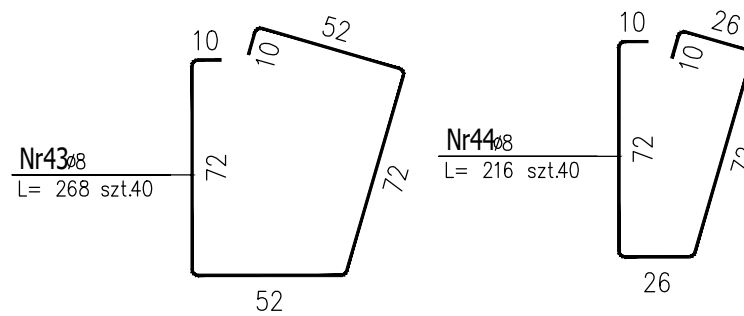
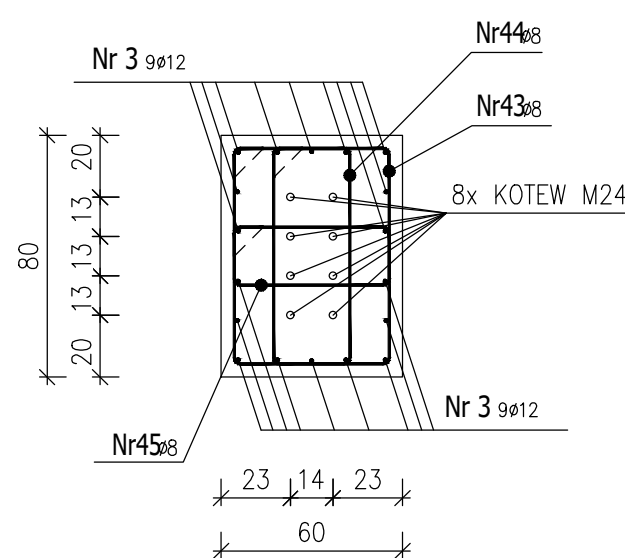
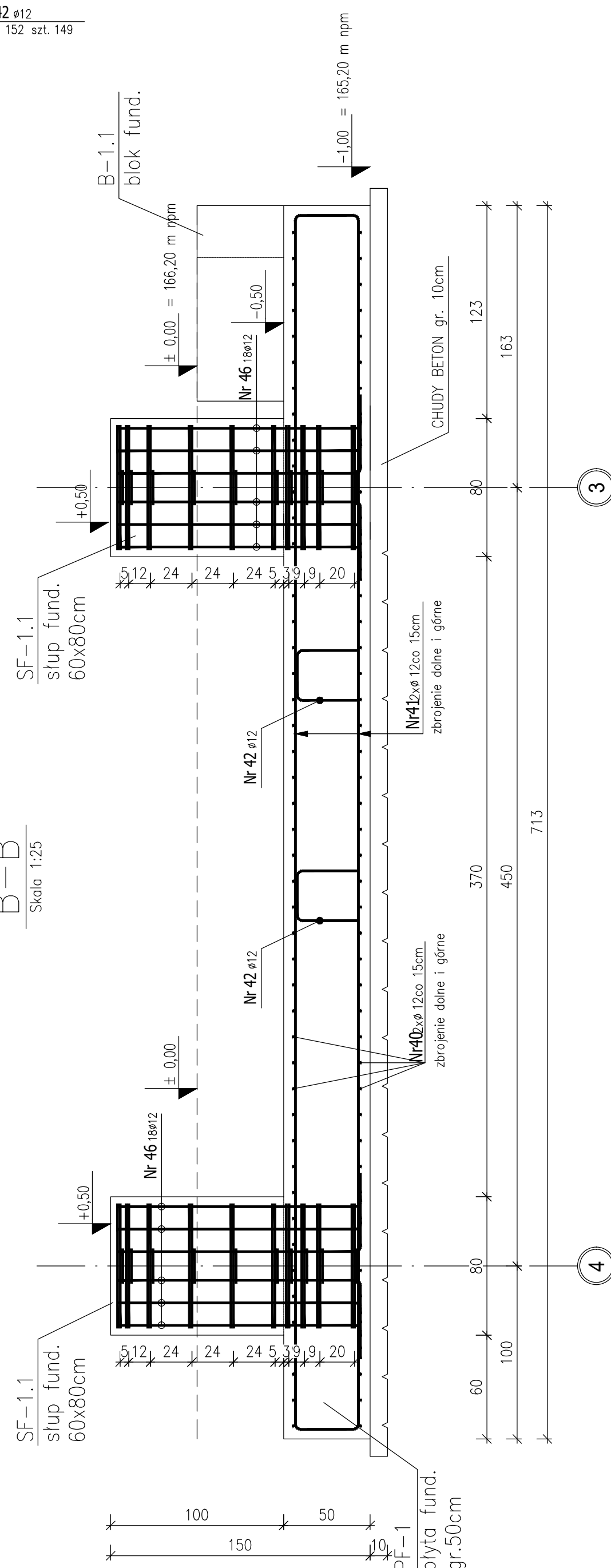
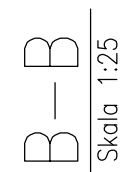
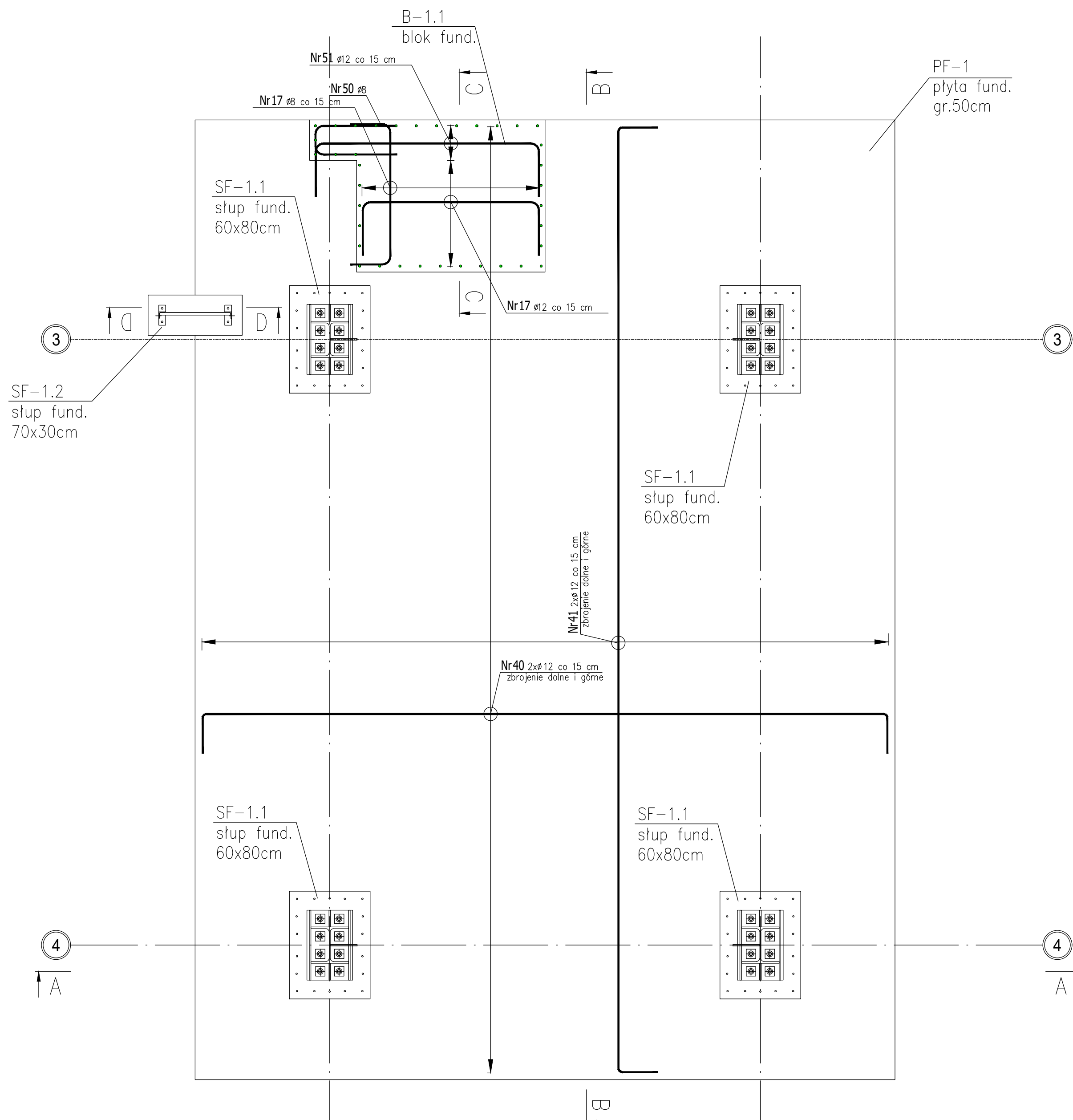
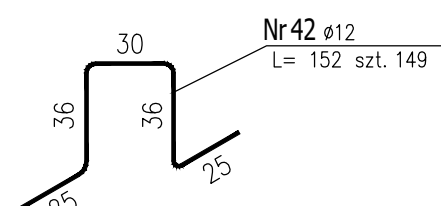


ZBROJENIE DOLNE I GÓRNE
PŁYTY FUNDAMENTOWEJ PF-1
SZT. 1, SKALA 1:25

Stojaki dla zbrojenia górnego
co 50 cm (4szt./1m²)
skala 1:25



POZYCJA POSITION		Isol. Number	Pr. Bar	Isol. Number	Srednica Diameter	Długość Length	Isol.	6	8	10	12	16	18	20
naz. poz.		nr No.	rozr. mm	rozr. cm	d(ø)	L	zł. m	0,222	0,395	0,617	0,888	1,580	1,999	2,468
PF-1	1	40	96	12	570	96	m	m	m	m	m	m	m	m
		41	70	12	763	70					547,2			
		42	149	12	1252	149						534,1		
		43	40	8	286	40						226,5		
		44	40	8	216	40				107				
		45	40	8	164	40					66			
		46	72	12	161	72						115,9		
		47	37	8	111	37				41				
		48	10	8	185	10					17			
		49	8	8	162	8					13			
		50	2	8	144	2				3				
		51	5	12	213	5						10,6		
52	2	12	247	2						4,9				
Razem (m)														
Total length (m)								333			1 439			
Ciężar 1 m przew. (kg)														
Weight 1 m of bar (kg)								0,222			0,395 0,617 0,888 1,580 1,999 2,468			
Ciężar przew. wg średnic (kg)														
Weight bars by diameter (kg)											131 1 279			
Łączny ciężar stali [kg]														
Total weight of steel [kg]											1410			

UWAGI:

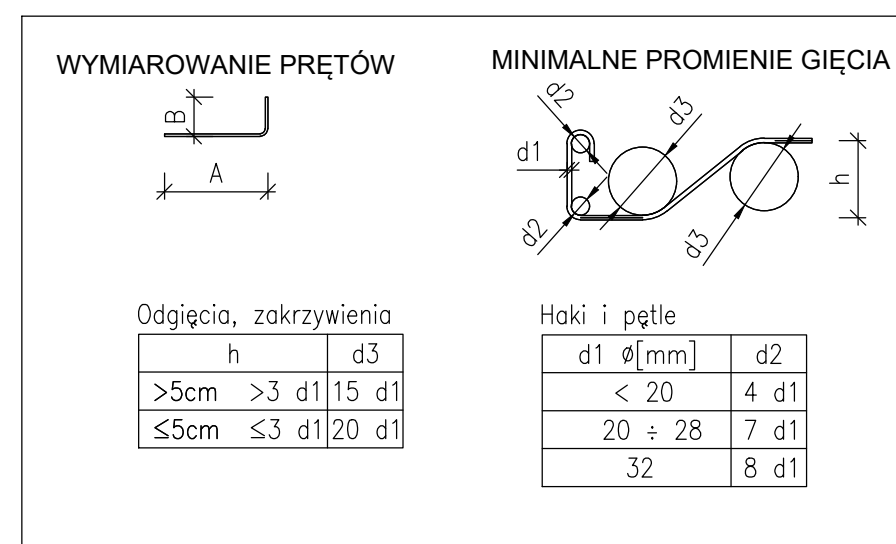
1. STAL ZBROJENIOWA:
2. BETON:
3. OTULENIE ZBROJENIA:
 - PŁYTA FUNDAMENTU
 - BOKI BŁOKÓW
 - GÓRA BŁOKÓW I

A-IIIN
C30/37 W8

4. STAL KOTEW

W PRZYPADKU NATRAFIENIA W POZIOMIE POSADOWIENIA
NASYPÓW NIEBUDOWLANÝCH WYKONAĆ PODBUDOWĘ
PIASKOWO-ŻWIROWĄ ZAGĘSZCZONĄ DO $I_s=0,98$

RYSUNEK ZBROJENIOWY ROZPATRYWAĆ ŁĄCZNIE Z
RYSUNKIEM ZBROJENIOWYM



PROJEKT TECHNICZNY

[illegible]