

Spis treści

1. OPIS DO PROJEKTU STAŁEJ ORGANIZACJI RUCHU:	3
1.1 Podstawa opracowania	3
1.2 Przedmiot opracowania	3
1.3 Przepisy i normy	3
1.4 Charakterystyka drogi.....	3
1.5 Projektowane rozwiązanie	4
1.5.1 Organizacja ruchu	4
1.5.2 Stan istniejącej organizacji ruchu	4
1.5.3 Docelowe oznakowanie ruchu drogowego - pionowe.....	5
1.5.4 Docelowe oznakowanie ruchu drogowego - poziome.....	5
1.6 Termin wprowadzenia stałej organizacji ruchu:	5
1.7 Część rysunkowa	6

1. OPIS DO PROJEKTU STAŁEJ ORGANIZACJI RUCHU:

1.1 Podstawa opracowania

- Instrukcja o oznakowaniu robót prowadzonych w pasie drogowym.
- Instrukcja o znakach drogowych pionowych.

1.2 Przedmiot opracowania

Przedmiotem opracowania jest projekt zmian w stałej organizacji ruchu w związku z przebudową drogi wraz z budową odcinka drogi rowerowej – ulica Pomorska w Tczewie – droga gminna nr 198168G.

1.3 Przepisy i normy

- Dziennik Ustaw Nr 204/2004r, poz. 2086 – Ustawa o drogach publicznych
- Dziennik Ustaw Nr 9 8/1997r, poz. 602 – Prawo o ruchu drogowym
- Dziennik Ustaw Nr 170/2000r, poz. 1393 – Rozporządzenie Ministrów Infrastruktury oraz Spraw Wewnętrznych i Administracji z dnia 31.07.2002 r. w sprawie znaków i sygnałów drogowych.
- Dziennik Ustaw Nr 220/2003 r., poz. 2181 – Rozporządzenie Ministra Infrastruktury z dnia 03.07.2003r. w sprawie szczegółowych warunków technicznych dla znaków i sygnałów drogowych oraz urządzeń bezpieczeństwa ruchu drogowego i warunków ich umieszczania na drogach wraz z załącznikami.
- Dziennik Ustaw Nr 177/2003r, poz. 1729 – Rozporządzenie Ministra Infrastruktury z dnia 23.09.2003 r. w sprawie szczegółowych warunków zarządzania ruchem na drogach oraz wykonywania nadzoru nad tym zarządzaniem.

1.4 Charakterystyka drogi

Droga gminna:	nr 198168G
Klasa drogi:	L (lokalna)
Nawierzchnia jezdni:	bitumiczna
Szerokość drogi:	3,5 metra
Nawierzchnia drogi dla rowerów:	bitumiczna
Szerokość drogi rowerowej:	2,5 metra

1.5 Projektowane rozwiązanie

1.5.1 Organizacja ruchu

W docelowym układzie gminna na odcinku inwestycyjnym droga będzie jednojezdniowa, jednokierunkowa o szerokości nawierzchni jezdni ruchu kołowego 3,5 m.

Projekt organizacji ruchu i zastosowane symbole opracowano na podstawie „Instrukcji o znakach i sygnałach drogowych” wg Rozporządzenia Ministrów Infrastruktury oraz Spraw Wewnętrznych i Administracji z dnia 31.07.2002 r. (Dz. U. Nr 170 poz. 1393), a także: „Instrukcji o znakach pionowych i poziomych” (zał. do zarządzenia Ministra Transportu i Gospodarki Morskiej z dnia 09.03.1994 r. poz. 120).

Oznakowanie pionowe zlokalizowane wzdłuż w/w drogi powinno spełniać następujące parametry:

- grupa wielkości: MAŁE,
- wykonane z folii min. II generacji z symbolem nanoszonym sitodrukiem,
- podkład z blachy ocynkowanej z tyłem malowanym na szaro,
- krawędzie znaków podwójnie gięte,
- konstrukcje wsporcze do znaków oraz słupki wyłącznie z rur stalowych ocynkowanych.

1.5.2 Stan istniejącej organizacji ruchu

W ciągu projektowanego odcinka drogi brakuje oznakowania poziomego. Na oznakowanie pionowe składają się:

Znak A-20	-	zmiana lokalizacji znaku
Zestaw znaków A-20, B-36	-	bez zmian
Zestaw znaków C-4, B-43”30”, A-7	-	do usunięcia znak T-22
Zestaw znaków B-36, D-3, T-22	-	bez zmian
Zestaw znaków D-3, T-22, D-19	-	do usunięcia znaki T-22 i D-20, Znak D-3 do przestawienia,
Zestaw znaków B-36, C-4	-	bez zmian
Znak B-36	-	bez zmian
Znak D-20	-	do usunięcia
Zestaw znaków B-2, T-22,	-	do usunięcia znaki T-22
Znak C-16 „mini”	-	do usunięcia

1.5.3 Docelowe oznakowanie ruchu drogowego - pionowe

Do ustawienia 2 zestawy znaków dwustronnych (podział poziomy i pionowy) C-13/16 w wariacie wielkościowym „mini”.

Montaż urządzeń bezpieczeństwa ruchu drogowego - 49 sztuk separatorów drogowych barwy czerwonej (odblaskowych) z zachowaniem odstępów szerokości 1m, o wym. Nominalnych 1000x150x60.

1.5.4 Docelowe oznakowanie ruchu drogowego - poziome

W ramach planowanej inwestycji planuje się wykonać następujące oznakowanie poziome (zgodnie z rysunkiem nr 2):

Znak P-4	-	14,93 mb (w nowej lokalizacji po usunięciu istniejącego oznakowania zgodnie z rys. 2)
Znak P-7b	-	215,06 mb,
Powierzchnia P-21a	-	85,31 m ² ,
Znak P-23 „mini”	-	8 sztuk,
Znak P-23	-	2 sztuki,
Znak P-26	-	2 sztuki,

1.6 Termin wprowadzenia stałej organizacji ruchu:

Wprowadzenie stałej organizacji ruchu planowane jest po wykonaniu robót budowlanych, tj. w terminie **od początku maja 2024 r. do końca września 2024 r.**

Opracował:

mgr inż. Marcin Górny
upr. nr POM/0092/OWOD/10

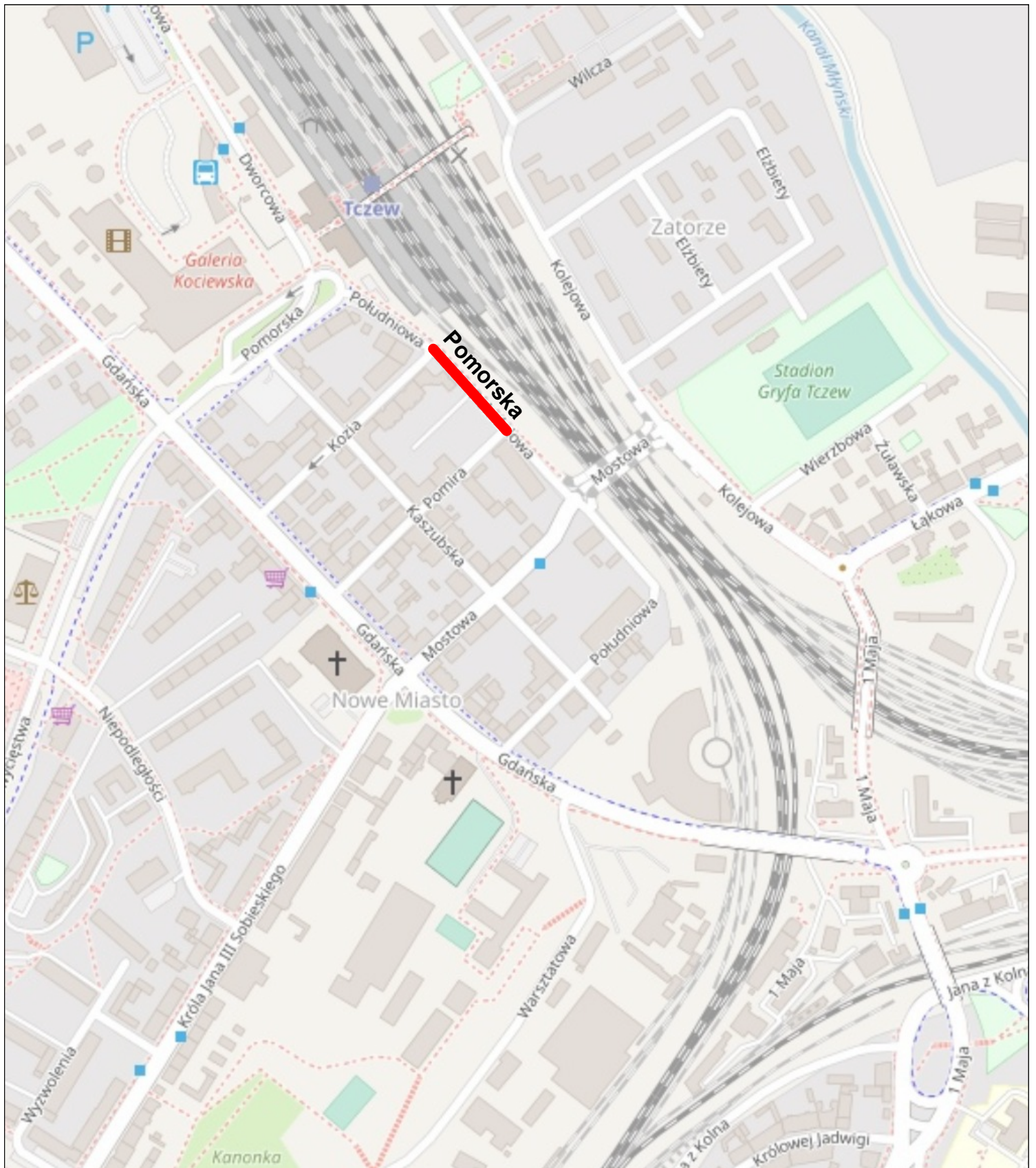
1.7 Część rysunkowa

Rysunek nr 1. Plan orientacyjny

skala 1:5000

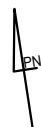
Rysunek nr 2. Plan oznakowania

skala 1:500



Zarządca

Miejski Zarząd Dróg w Tczewie



PROJEKT STAŁEJ ORGANIZACJI RUCHU

Droga Numer 198168G - Pomorska

Projekt MZD/16/23

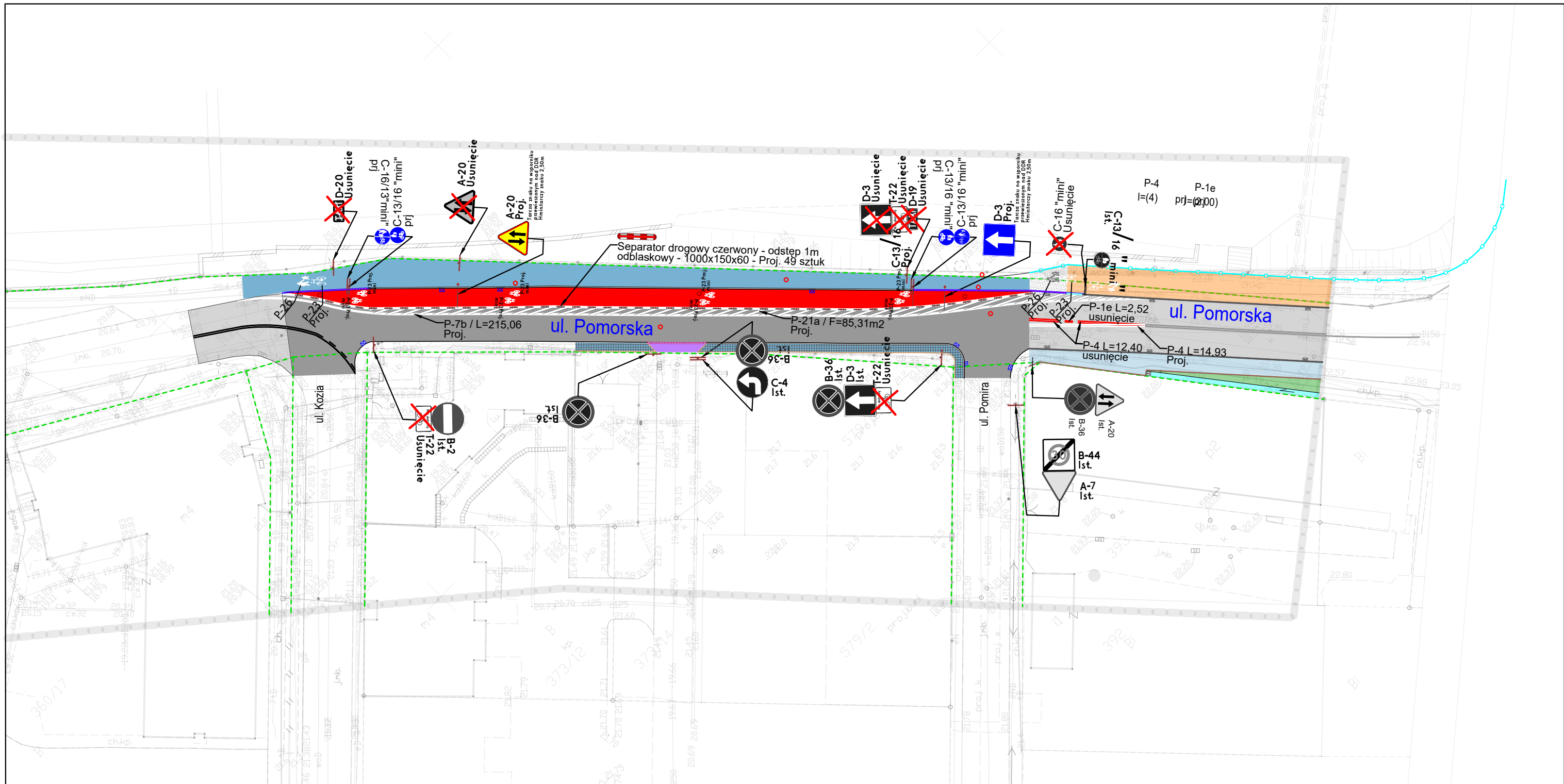
PLAN ORIENTACYJNY



SKALA 1:5000

NR RYS. 1

STAN paź 2023



OZNACZENIA

- projektowana droga rowerowa
 nawierzchnia bitumiczna z MMA, barwiona w masie na kolor czerwony
- nawierzchnia projektowanego chodnika
 płytką betonową gr. 8 cm fazowaną, koloru szarego
- nawierzchnia projektowanego zjazdu
 kostką betonową prostokątną gr. 8 cm fazowaną, koloru grafitowego
- jezdnia, nawierzchnia bitumiczna z MMA - nowoprojektowana / istniejąca
- istniejące nawierzchnie chodników / opasek do wymiany na nowe
- istniejące nawierzchnie chodników / opasek do przełożenia
- zielen - w-wa ziemi urodzajnej z obsianiem mieszanką traw
- proj. krawężnik betonowy 20x30 cm - odkryty +12 cm
- proj. krawężnik betonowy 20x30 cm - zaniżony +2 cm
- proj. opornik betonowy 20x30 cm - wtopiony +0 cm
- obrzeże betonowe 8x30 cm
- istniejące drzewa
- istniejący wpust kanalizacji deszczowej do wymiany na nowy
- studnia kanalizacji - zwieńczenia do wymiany

- proj. oznakowanie pionowe
- istn. oznakowanie pionowe
- istn. oznakowanie pionowe do usunięcia
- istn. oznakowanie poziome
- projektowane oznakowanie poziome
- projektowane oznakowanie poziome do usunięcia

		Zarządca: Miejski Zarząd Dróg w Tczewie		PROJEKT STAŁEJ ORGANIZACJI RUCHU	
Droga Numer 198168G - Pomorska		Projekt MZD/16/23		PLAN SYTUACYJNY OZNAKOWANIA - ETAP I	
		SKALA 1:500			
Projektował: mgr inż. Marcin Górny		Podpis:	NR RYS. 2		
		STAN paź 2023			