

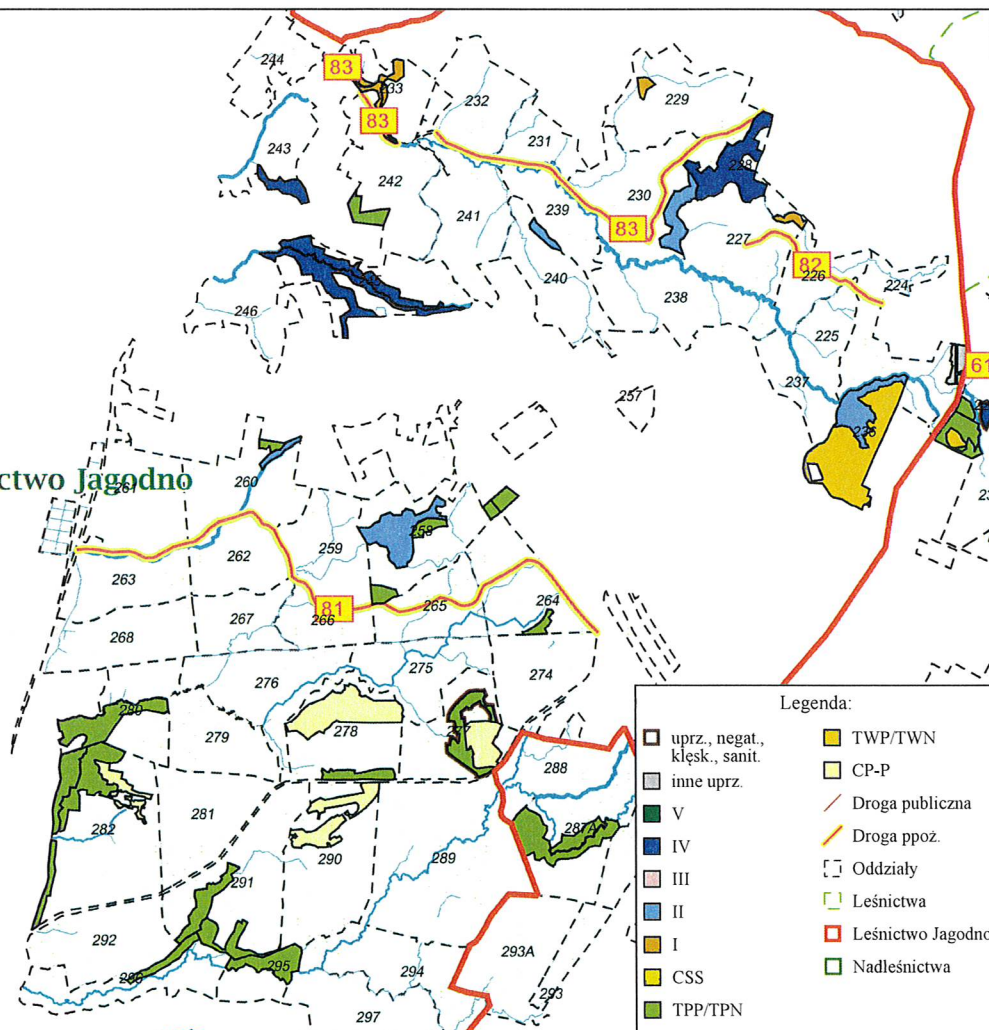


Załącznik nr 2.3.1. –
charakterystyka leśnictwa
w zakresie pozyskania
Nadleśnictwo Elbląg
Leśnictwo Jagodno
Stan na 23-10-2023



Skala 1:30000
0 250 500 m

L-ctwo Jagodno



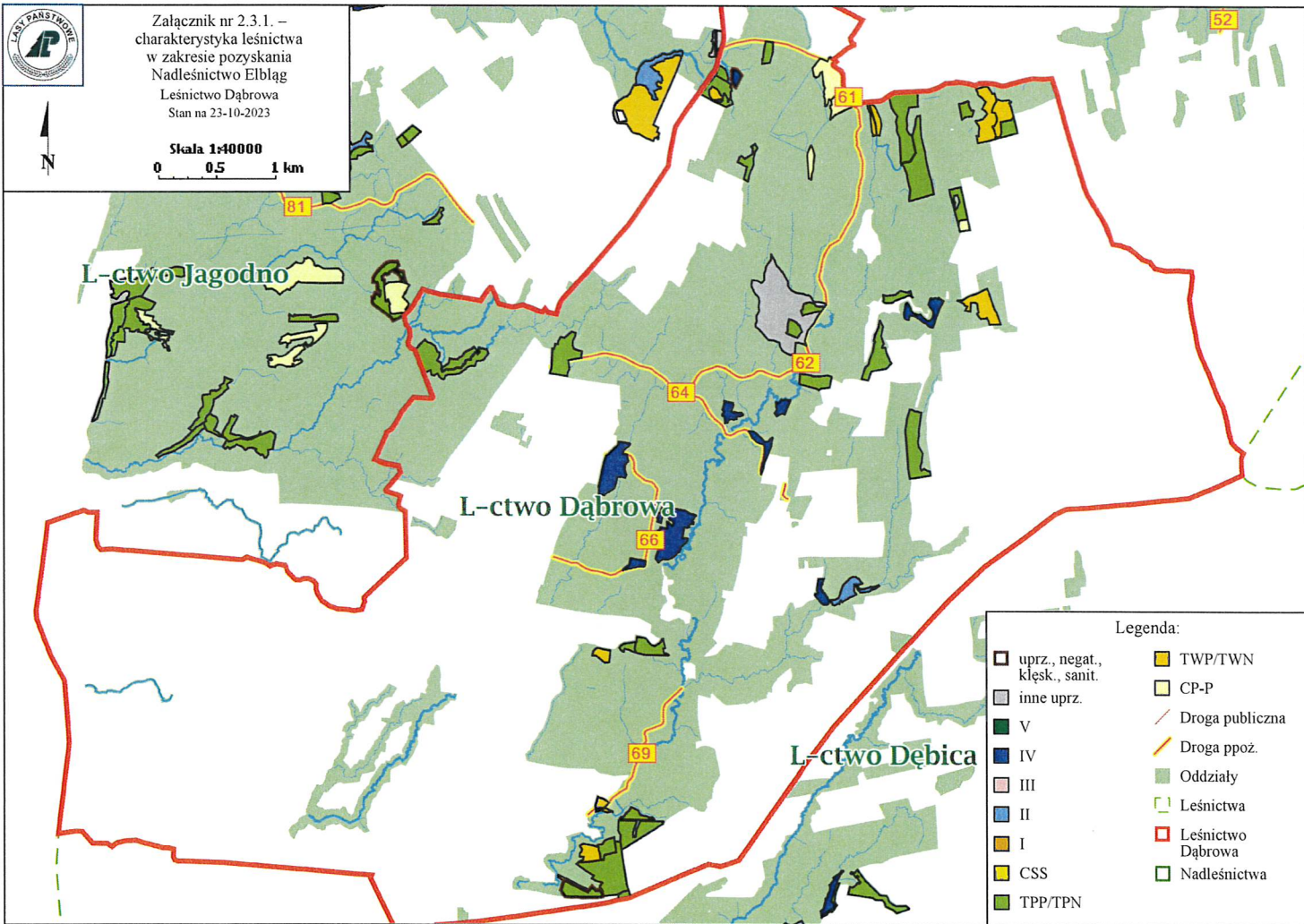
Legenda:

- | | |
|-------------------------------|-------------------|
| uprz., negat., klęsk., sanit. | TWP/TWN |
| inne uprz. | CP-P |
| V | Droga publiczna |
| IV | Droga ppoż. |
| III | Oddziały |
| II | Leśnictwa |
| I | Leśnictwo Jagodno |
| CSS | Nadleśnictwa |
| TPP/TPN | |

Charakterystyka leśnictwa w zakresie pozyskania drewna

Leśnictwo Jagodno

Udział (m3) drewna iglastego [%]	9,9	%
Udział (m3) drewna optymalnego do pozyskania w technologii maszynowej [%]	0,0	%
Udział (m3) rębni pierwszych w cięciach rębnych ogółem [%]	16	%
Udział (m3) drewna pozyskiwanego z pozycji ze współczynnikiem > 1 [%]	60	%
Udział (m3) drewna zerwanego ze współczynnikiem > 1 [%]	74	%
Udział (m3) drewna kłodowanego (WK) iglastego w drewnie W iglastym [%]	0,0	%
Udział (m3) S2 krótkiego (poniżej 1,5 mb) w S2 [%]	0,0	%



Charakterystyka leśnictwa w zakresie pozyskania drewna

Leśnictwo Dąbrowa

Udział (m3) drewna iglastego [%]	31	%
Udział (m3) drewna optymalnego do pozyskania w technologii maszynowej [%]	0,0	%
Udział (m3) rębni pierwszych w cięciach rębnych ogółem [%]	0,6	%
Udział (m3) drewna pozyskiwanego z pozycji ze współczynnikiem > 1 [%]	24	%
Udział (m3) drewna zerwanego ze współczynnikiem > 1 [%]	26	%
Udział (m3) drewna kłodowanego (WK) iglastego w drewnie W iglastym [%]	100	%
Udział (m3) S2 krótkiego (poniżej 1,5 mb) w S2 [%]	0,0	%