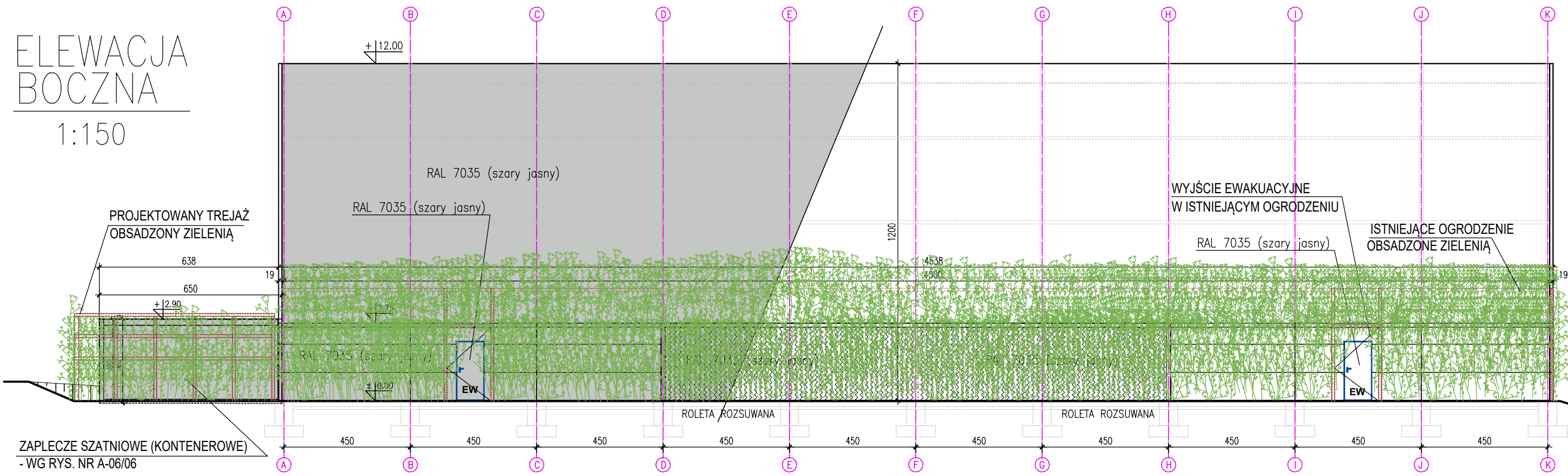


ELEWACJA BOCZNA

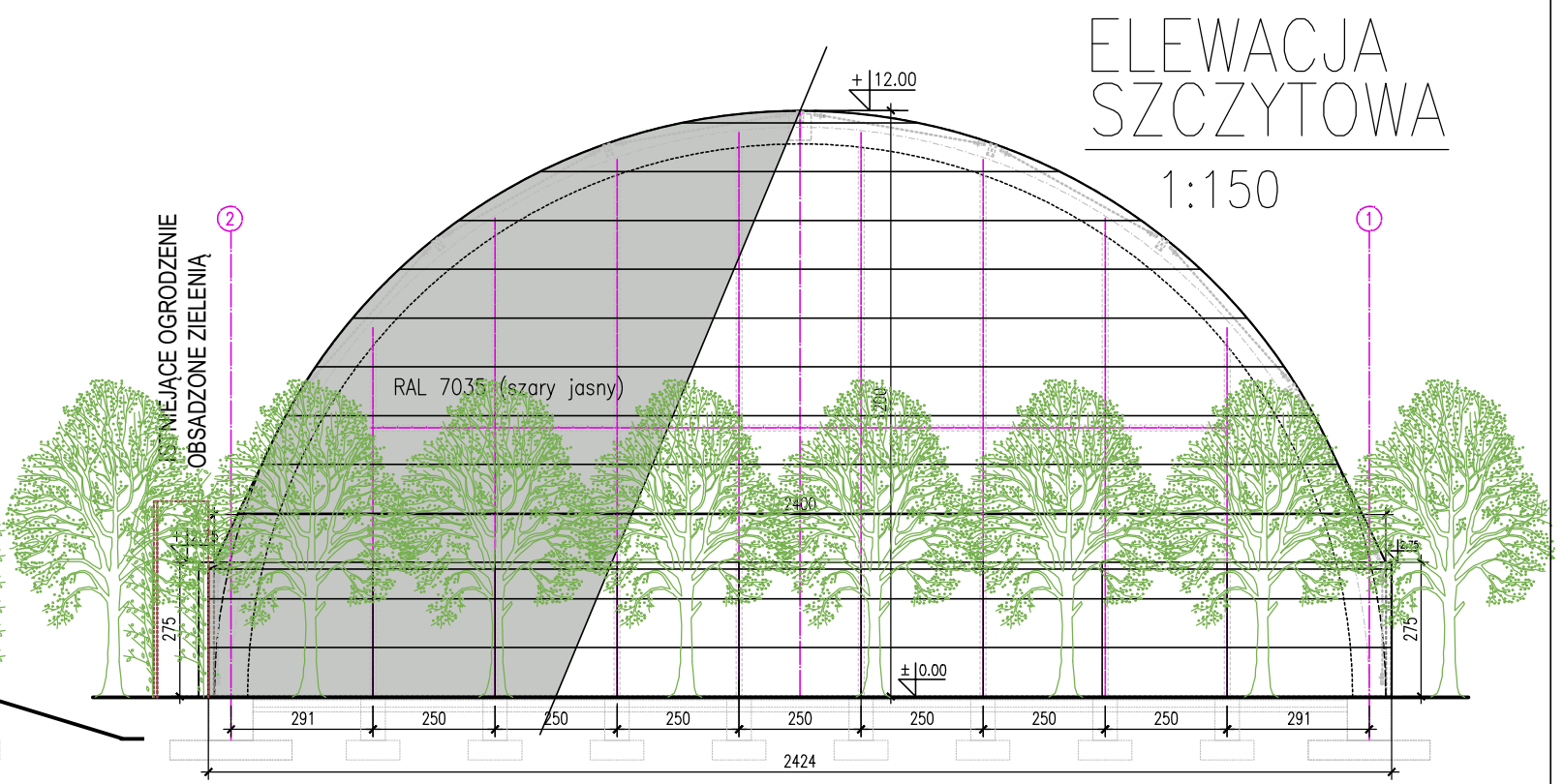
1:150



ZAPLECZE SZATNIOWE (KONTENEROWE)
- WG RYS. NR A-06/06

ELEWACJA SZCZYTOWA

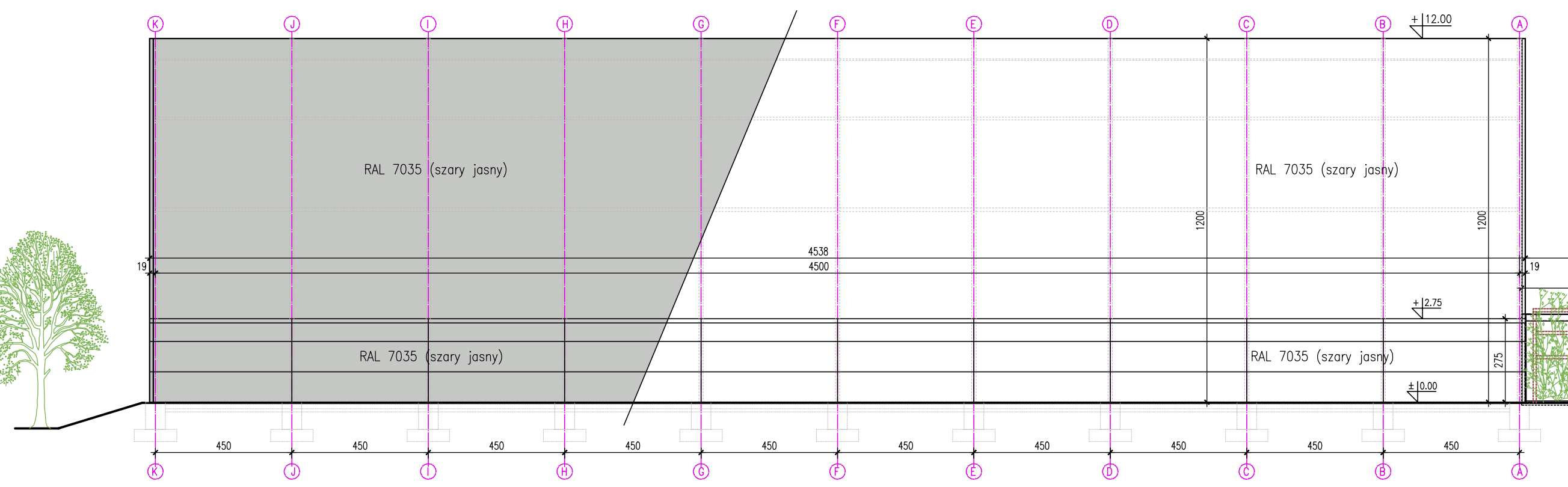
1:150



ISTNIEJĄCE OGRODZENIE
OBSADZONE ZIELENIĄ

ELEWACJA BOCZNA

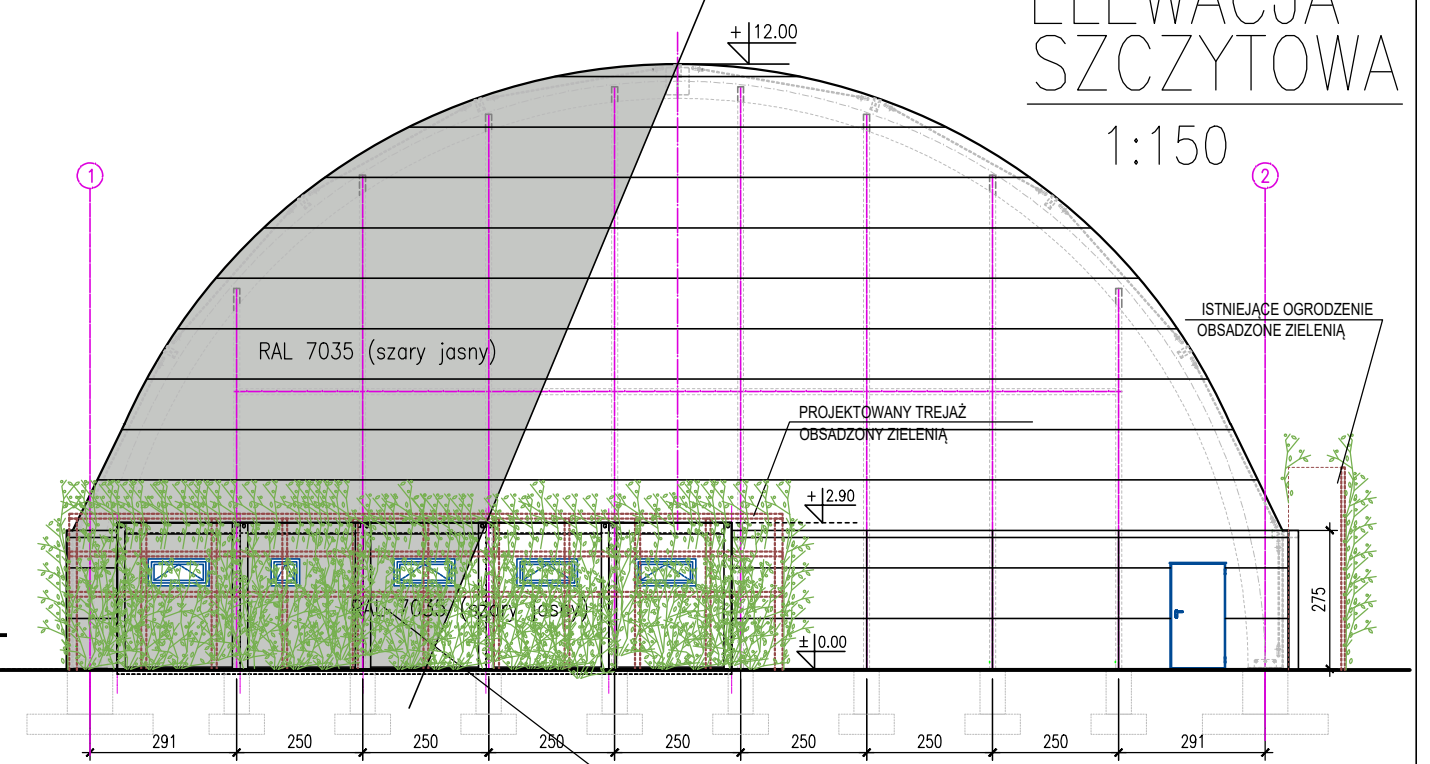
1:150



ZAPLECZE SZATNIOWE (KONTENEROWE)
- WG RYS. NR A-06/06

ELEWACJA SZCZYTOWA

1:150



Revizja	Data	Opis wprowadzonych zmian	Opracował	Data		
<p>Autorskie Biuro Projektów "M&G" s.c. Rok założenia 1992 66-400 Gorzów Wlkp., ul. Kosztyńców Gdyniskich 50, tel. 95 7350 306, 95 7350 415, e-mail: biuro@projektgorzow.pl</p> <p>Adres inwestycji: 58-420 Lubawka, ul. Mickiewicza, Polna, działki nr: 694(Id: 020703_4_003.694), 701(Id: 020703_4_003.701), 708(Id: 020703_4_003.708), 877(Id: 020703_4_003.877), obręb: Lubawka3; J.ewid. Lubawka-Miasto</p> <p>Inwestor: Gmina Lubawka, Plac Wolności 1, 58-420 Lubawka</p> <p>Obiekt: BUDOWA ZADASZENIA O STAŁEJ KONSTRUKCJI ISTNIEJĄCEGO BOISKA WIELOFUNKCYJNEGO PRZY ZESPOLE SZKOLNO-PRZEDSZKOLNYM W LUBAWCE</p> <p>Temat rysunku: HALA - ELEWACJE</p>						
Funkcja		Tytuł, imię i nazwisko		Nr uprawnień	Podpis	Część opracowania:
Projektował (Autor projektu)		mgr inż. arch. Wiesław Gołacki		15/88/Gw (w specjalności architektonicznej w zakresie pełnym) (LU 0028)		PROJEKT ARCHITEKT - BUDOWLANY
Sprawdził		mgr inż. arch. Roman Mycka		89/Ww/72 (w specjalności architektonicznej w zakresie pełnym) (LU 0052)		Nr rysunku: A-05/06
Nazwa pliku		Data	Revizja - data	Revizja - numer	Skala:	1:150