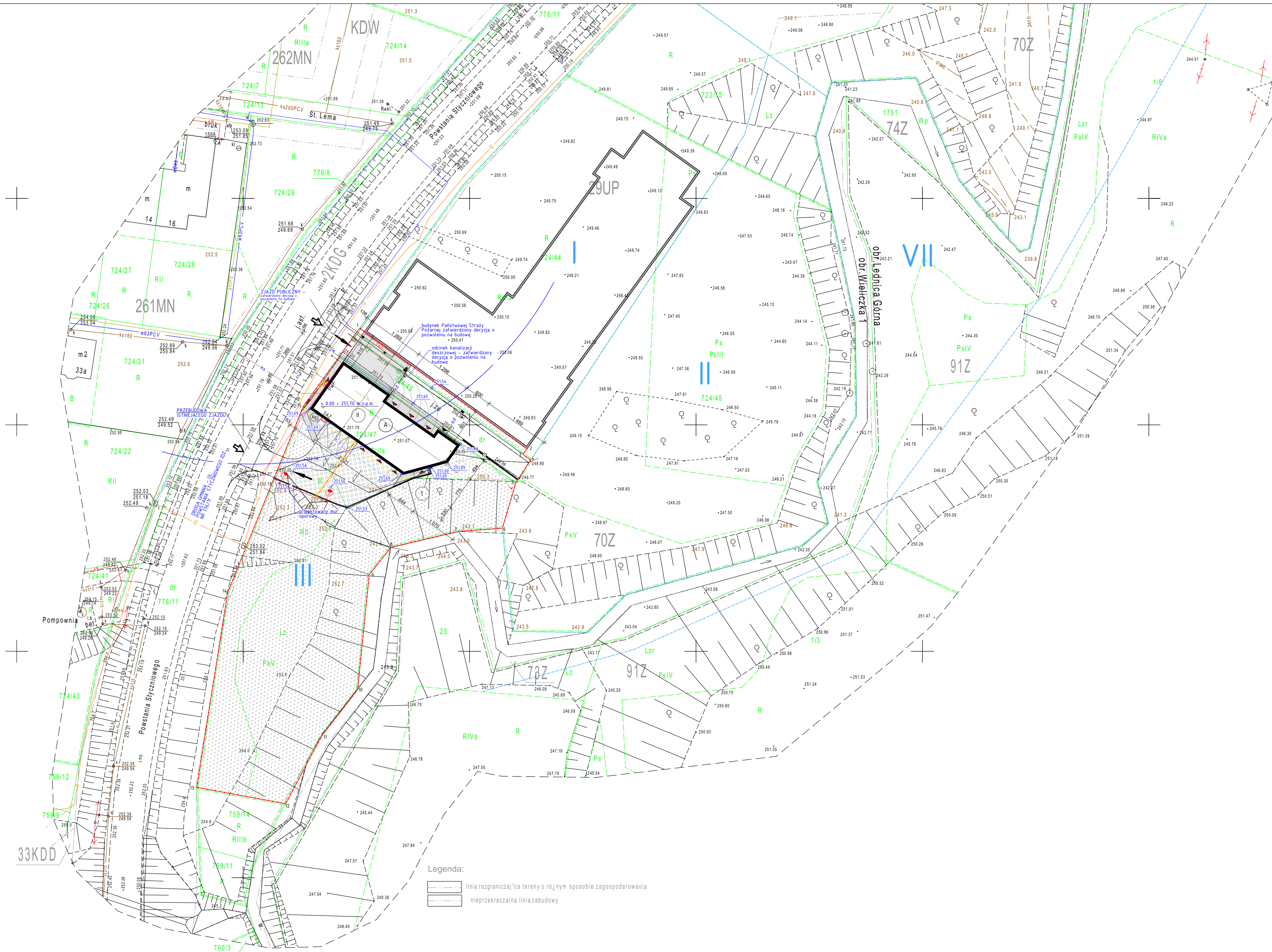
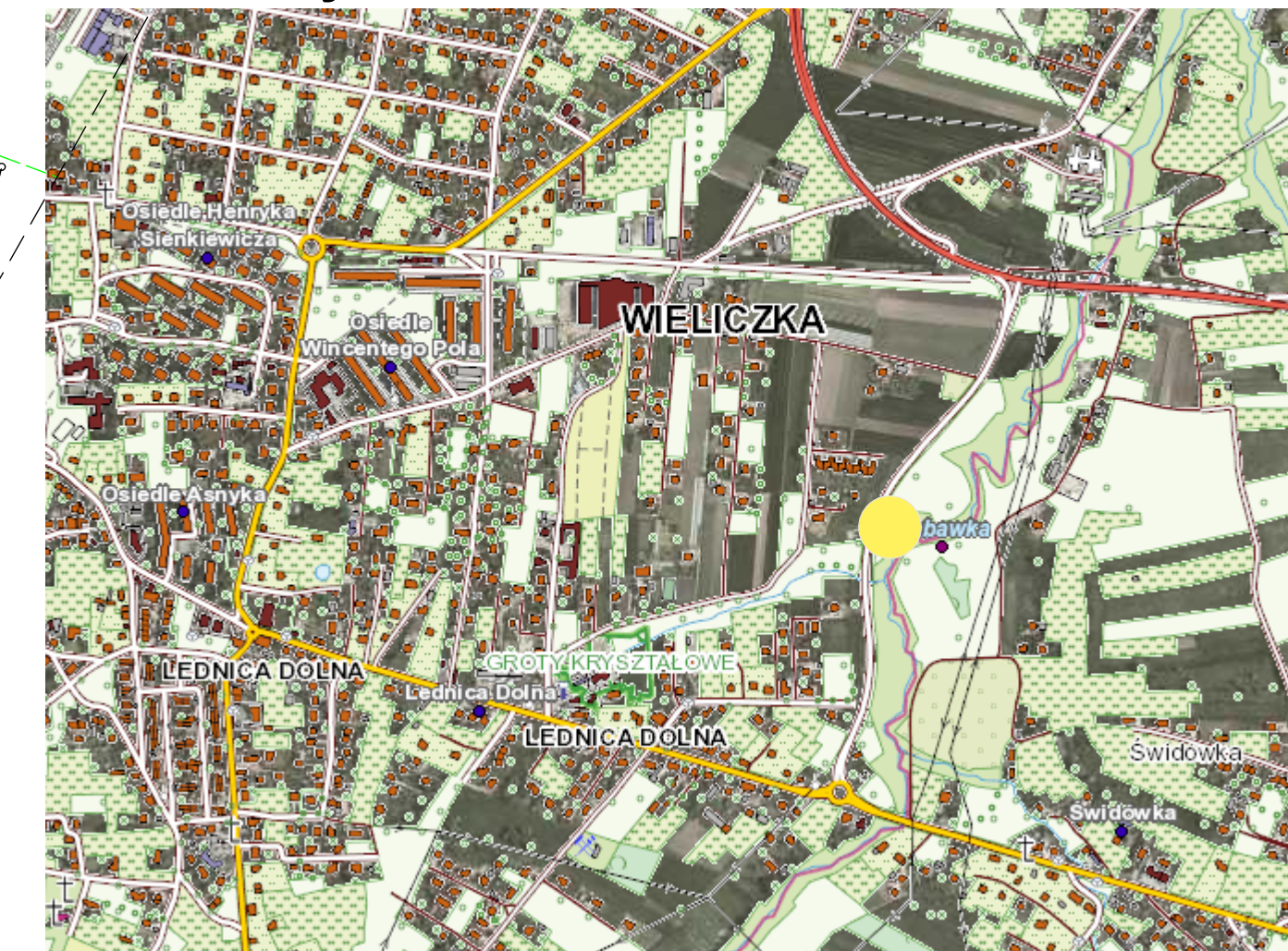


orientacja



- 1:15
- GRANICE DZIAŁEK
 - KIERUNKI RUCHU KOLEJOWEGO
 - PROJEKTOWANY BUDYNEK USŁUGOWY KRAKOWSKIEGO POGOTOWIA RATUNKOWEGO
 - LICZBA KONDYGNACJI
 - POJEMNIKI NA ODPADY STAŁE
 - KIERUNEK NACHYLENIA DACHU
 - PROJEKTOWANE NAWIERZCHNE UTWARDZONE - KOSTKA BRUKOWA
 - PROJEKTOWANE NAWIERZCHNE UTWARDZONE - GEOKRATA
 - PROJEKTOWANA ZABUDOWA
 - PROJEKTOWANY WIĄZ NA TEREN
 - PROJEKTOWANE MIEJSCA POSTOJOWE
 - PROJEKTOWANE GŁÓWNE WEJŚCIA DO BUDYNKU
 - PROJEKTOWANE WIĄZDY DO BUDYNKU
 - PROJEKTOWANE NAWIERZCHNE BIOLOGICZNE CZYNNE - ZIELEN NISKA
 - PROJEKTOWANE RZĘDNE TERENU
 - PRZYŁĄCZE WODY WG GÓRNEGO OPRAWOWANIA
 - PRZYŁĄCZE KANALIZACJI SANITARNEJ WG GÓRNEGO OPRAWOWANIA
 - PROJ. KANALIZACJA DESZCZOWA
 - PRZYŁĄCZE GAZU WG GÓRNEGO OPRAWOWANIA
 - ZEWNIĘTRZNY ODCINEK INSTALACJI GAZU
 - PRZYŁĄCZE ELEKTROENERGETYCZNE WG GÓRNEGO OPRAWOWANIA
 - SKRYŹNIKA GAZOWA Z GAZOMIERMZEM
 - ZŁĄCZKA KABLOWE TYPOWE
 - projektowana linia kablowa m. prowadzona w rowie kablowym w gruncie
 - rura ostonowa/przepust kablowy
 - oświetlenie podjazdu
 - zasięg hydrantu dn80
 - ściana oddzielenia posesi
 - szafka przyłączeniowa agregatu zenergetycznego SAZ
 - przewodzący wyładowacz prądu
 - projektowane stanowisko pod agregat prądowy

Legenda:
 - - - - - linia rozgraniczająca tereny o różnym sposobie zagospodarowania
 - - - - - nieprzekraczalna linia zabudowy

6640.2367.2020

MAPA DO CELÓW PROJEKTOWYCH
 DLA DZIAŁEK: 722/15, 722/16, 724/44, 724/45, 724/46, 724/47

skala 1:500 sekcje 7.123.12.04.4, 4
 pow. wielicki 7.123.12.05.3, 3
 jedn. ewid. 121905_4, Wieliczka 1 7.123.12.09.2, 2
 obrebr: 0001, Wieliczka - 1 7.123.12.10.1, 1

układ odniesienia: wysokość: Kronsztadt 86
 układ wsp. poziomych: 2000/7

120468167 Firma Handlowo-Usługowa „VGEO” Grzegorz Halota
 ul. Seweryna 4/33, 30-632 Kraków
 tel. 602-239-355 www.vgeo.pl
 NIP 679-183-24-08

Sporządził: GRZEGORZ HALOTA
 GEODETA UPRAWNIENY
 Na podstawie świadectwa nr 78029
 Wydanego przez Głównego Geodetę Kraju
 dnia 17.06.2007 r. w Warszawie

L.p. Ks. Rob. 04511010 dnia 12 SIE. 2020

STAROSTA WIELICKI
 P.1219.2020-4292

12 SIE. 2020

Warunkiem rozpoczęcia prac budowlanych jest wytyczenie w terenie projektowanej zabudowy, a po jej zakończeniu wykonanie inwentaryzacji powykonawczej przez jednostkę wykonawstwa geodezyjnego na zlecenie inwestora.

Na obszarze opracowania brak aktualnie ogólnolokalnych sieci ułożenia terenu zgodnych z ZUP.

Niniejsza mapa została wykonana bez ustalenia obszarów os. składowości gruntowych.

Wykazane na niniejszej mapie granice działek zostały wyznaczone w terenie i zostały określone z wymaganą dokładnością pomiaru, operacjami: P.1219.2020.387 oraz P.1219.2020.3770

Treść mapy zgodna z terenem na miesiąc LIPIEC 2020r.

Mapa powstała na podstawie digitalizacji mapy ewidencyjnej w skali 1:1000 mapy zasadniczej w skali 1:500, pomiaru bezpośredniego oraz danych numerycznych udoświadczonych przez PDDiG.

Nie wyklucza się istnienia w terenie innych, nie wykazanych na niniejszej mapie urządzeń podziemnych, które nie były zgłoszone do inwentaryzacji, lub o których brak jest informacji w niniejszych branżach.

BIANŚ TERENU		
ROZDZIAŁ POWIERZCHNI	POW. TERENU	ŁĄCZNE
DZIAŁKI NR EWID. 72447	3098	3098
DZIAŁKI NR EWID. 72448	386	1442,4
DZIAŁKI NR EWID. 72444 (część 0,001)	70	
w tym: TERENY ZABUDOWY USŁUGOWEJ - 204P - 627,8 m ² TERENY TRAS KOMUNIKACYJNYCH - 2002 - 80 m ² TERENY ZIELENI (ZABUDOWANE) - 702 - 2435 m ²		
ZABUDOWA ORAZ POWIERZCHNIE UTWARDZONE W JEDNOSTCE ZUP:		
PROJEKTOWANA ZABUDOWA - BUDOWNE POSTOJOWA	456,63	WISZĄCZKA DOPUSZCZALNEJ POWIERZCHNI ZANIEWSTAWIANA, MAX 85%
PROJ. POW. UTWARDZONE GEOKRATA (85% łacz. czynny)	171,2 (8886)	1456,03 + 240,12(627,8*100%) = 1756,4%
PROJ. POW. UTWARDZONE KOSTKA BETONOWA	215,87	
	24,25 (100%)	
POWIERZCHNIE BIOLOGICZNE CZYNNE	82,5	WISZĄCZKA POWIERZCHNI TERENU BIOLOGICZNEJ CZYNNEJ, MIN. 15%
PROJ. POW. BIO. CZYNNE ZIELEN NISKA	171,2 (8886)	82,5 + 148,95(627,8*100%) = 231,9%
PROJ. POW. UTWARDZONE GEOKRATA (85% łacz. czynny)	171,2 (8886)	
	145,95 (100%)	
ZABUDOWA ORAZ POWIERZCHNIE UTWARDZONE W JEDNOSTCE 702		
PROJ. POW. UTWARDZONE GEOKRATA (85% łacz. czynny)	130,2 (8886)	ŁĄCZNA POWIERZCHNIA TERENÓW ZWIĄZANYCH Z PRZEJAZDAMI DOPUSZCZALNYMI, MAX 10%
PROJ. POW. UTWARDZONE KOSTKA BETONOWA	11,9	130,2(8886) + 11,9 = 142,1
	11,9	
MIEJSCA POSTOJOWE	3 M.P.	
PROJ. NA TERENIE		

INWESTOR:
 Krakowskie Pogotowie Ratunkowe, ul. Łazarza 14, 31-530 Kraków

INWESTYCJA:
 Budowa Powiatowego Centrum Administracyjnego Obsługi Mieszkańców w Wieliczce - etap III: Budowa budynku Krakowskiego Pogotowia Ratunkowego - miejsc stacjonowania zespołów ratownictwa medycznego wraz z zagospodarowaniem terenu: budowa drogi, chodników, miejsc postojowych, murów oporowych
 dz. nr 724/44, 724/46, 724/47
 ul. Powstańców Syczeńskiego, 32-020 Wieliczka
 jedn. ewidencyjna: 12.1905_4, Wieliczka

PROJEKTANT:
 KRZYSZTOF STETKIEWICZ
 KAMIL WIECZORAK

DATA: 08.10.2020

BRANŻA NR: A/PZT-01

PROJEKTOWANE ZAGOSPODAROWANIE TERENU