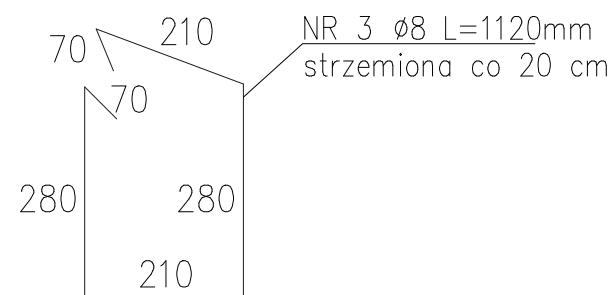
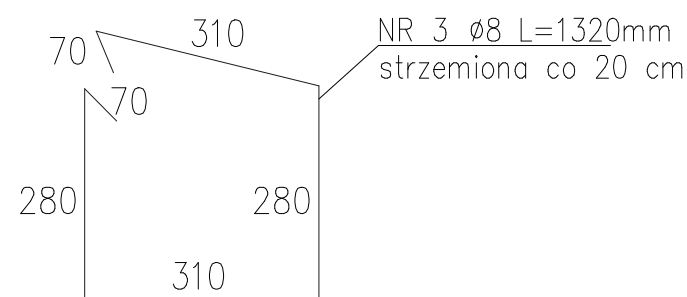
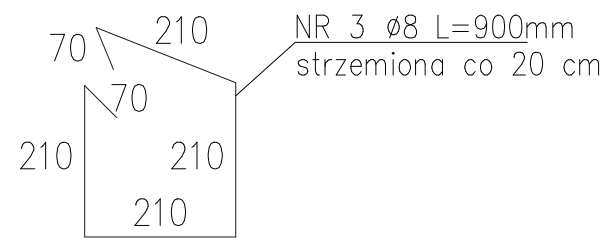
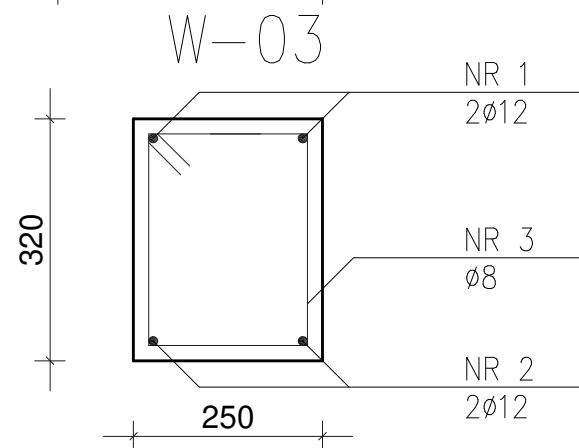
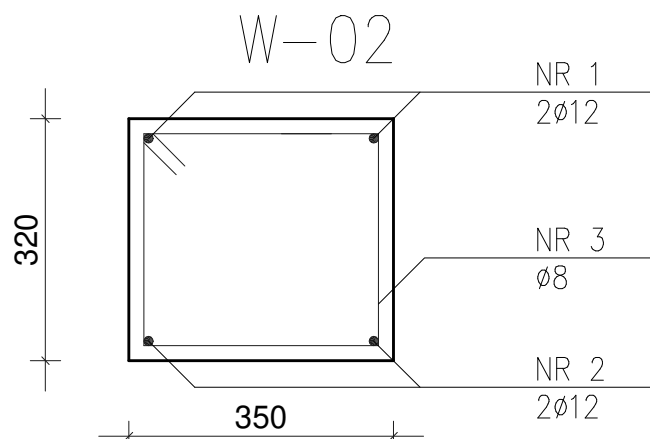
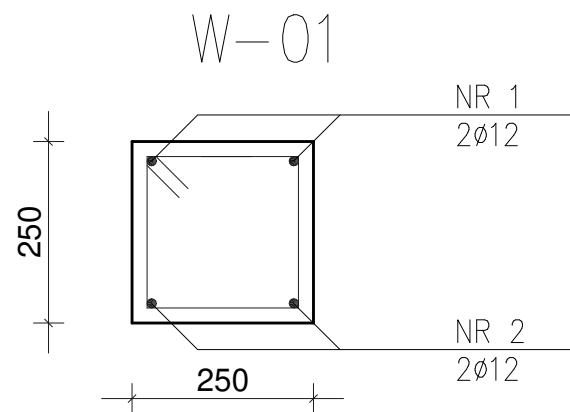
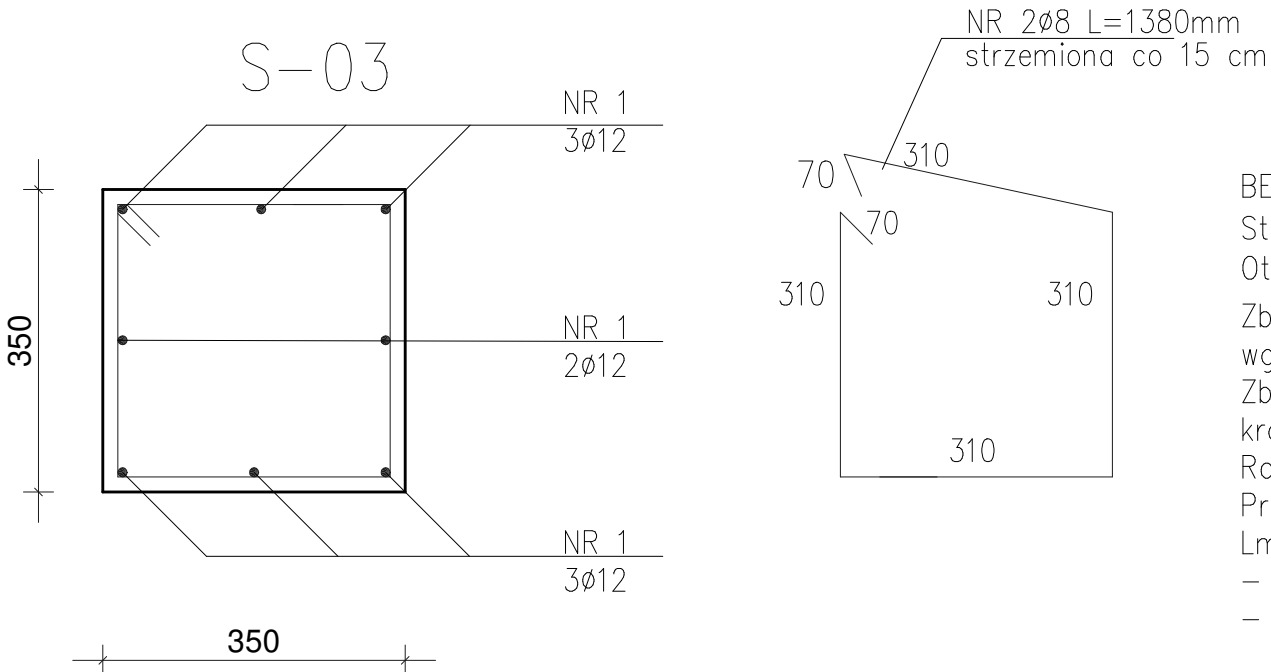
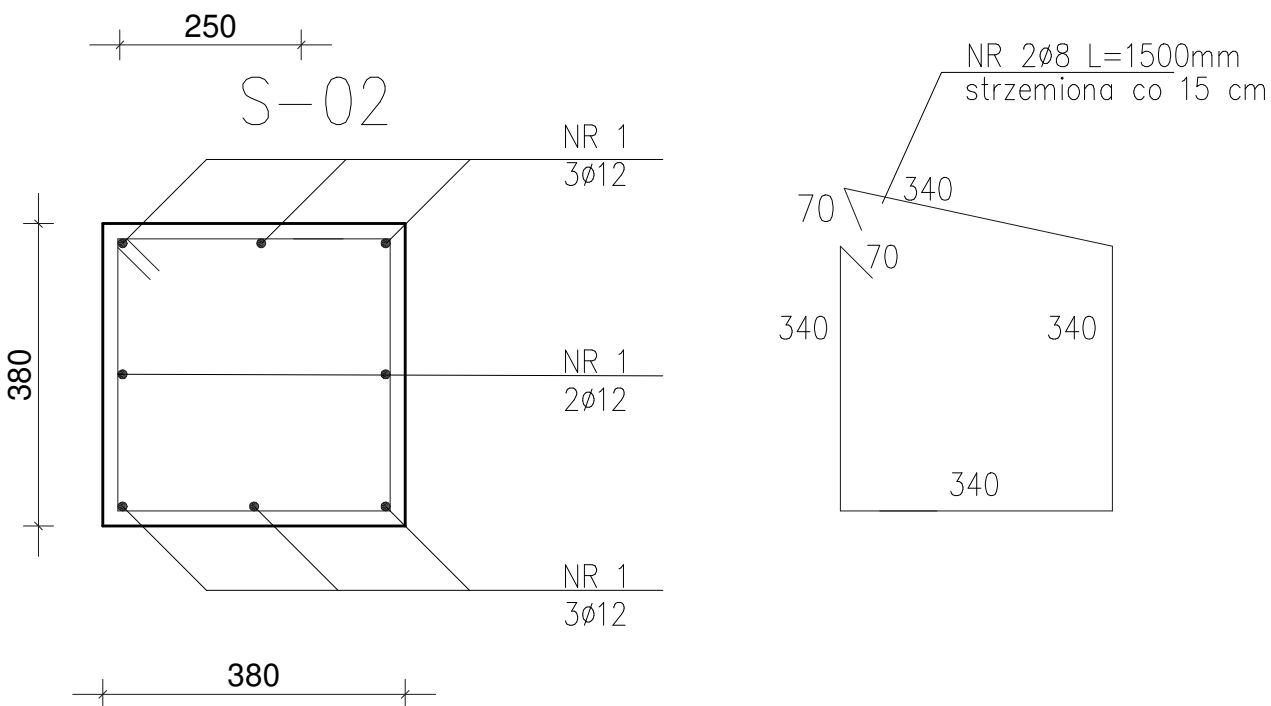
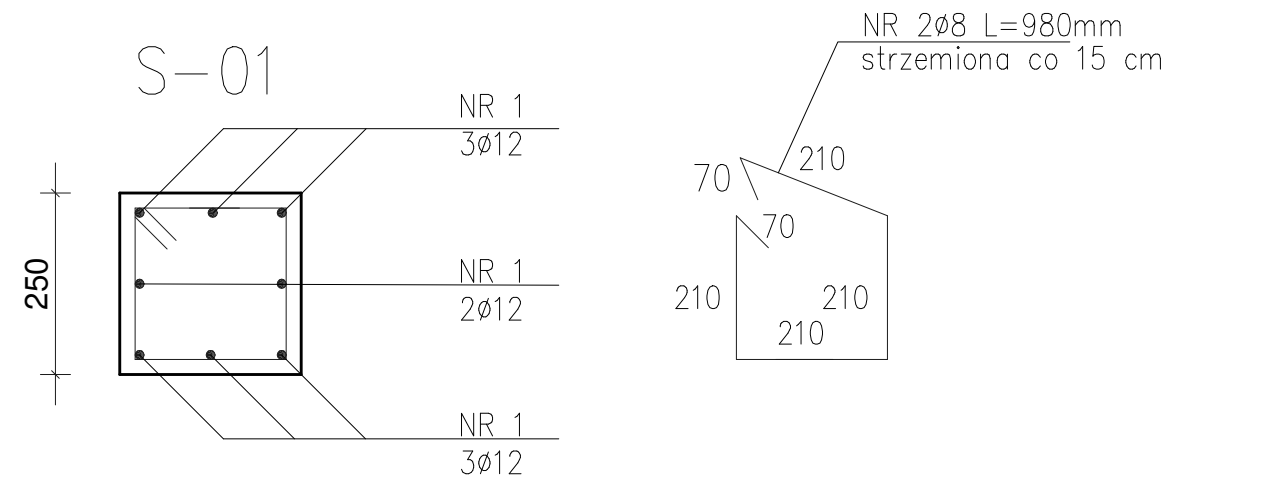


Szczegóły konstrukcji wieńców i słupów  
skala 1:10



BETON C25/30

Stal: Ø12, Ø8 – AIII N(B500SP)

Otulina: 20mm

Zbrojenie elementów na całej długości przęśła wg rysunków przekrojów.

Zbrojenie górą nad otworami należy kotwić poza krawędź otworu na odcinku min. 1,0 m.

Rozmieszczenie strzemion wg załączonych detali. Pręty zbrojenia głównego łączyć na zakład Lmin.0.6m, przy czym:

- pręty górą łączyć w przęśle
- pręty dołem łączyć na podporze

**'ARMAX' Sp. z o.o.**

27-200 Starachowice, ul. 1go Maja 13

kom. 601 063 690

Nazwa obiektu:

"Termomodernizacja budynku 1a wraz z przebudową, rozbudową i nadbudową części budynku „Środowiskowego Domu Samopomocy” przy ul. Szpitalnej 1 w Miechowie"

Przedmiot:

Szczegóły konstrukcji wieńców i słupów

Skala:

1:10

Nr rys.

K10

Projektanci:	Nazwisko:	Nr uprawnień:	Data:	Podpis:
Architektura:	Mścigniew Marciniak	BŁ-PKK/03/2002		
PROJEKTOWAŁ:		Spec. architektoniczna	09.2023r.	
Architektura:	Anna Szczerba	309/SWOKK/2018		
SPRAWDZIŁA:		Spec. architektoniczna	09.2023r.	
Konstrukcja:	Piotr Zdyb	SWK/0065/PWBKb/18		
PROJEKTOWAŁ:		Spec. konstrukcyjna	09.2023r.	
Konstrukcja:	Marek Szczerba	SWK/0126/PWOK/11		
SPRAWDZIŁ:		Spec. konstrukcyjna	09.2023r.	
Projekt	Dariusz Celuch			
OPRACOWAŁ:			09.2023r.	