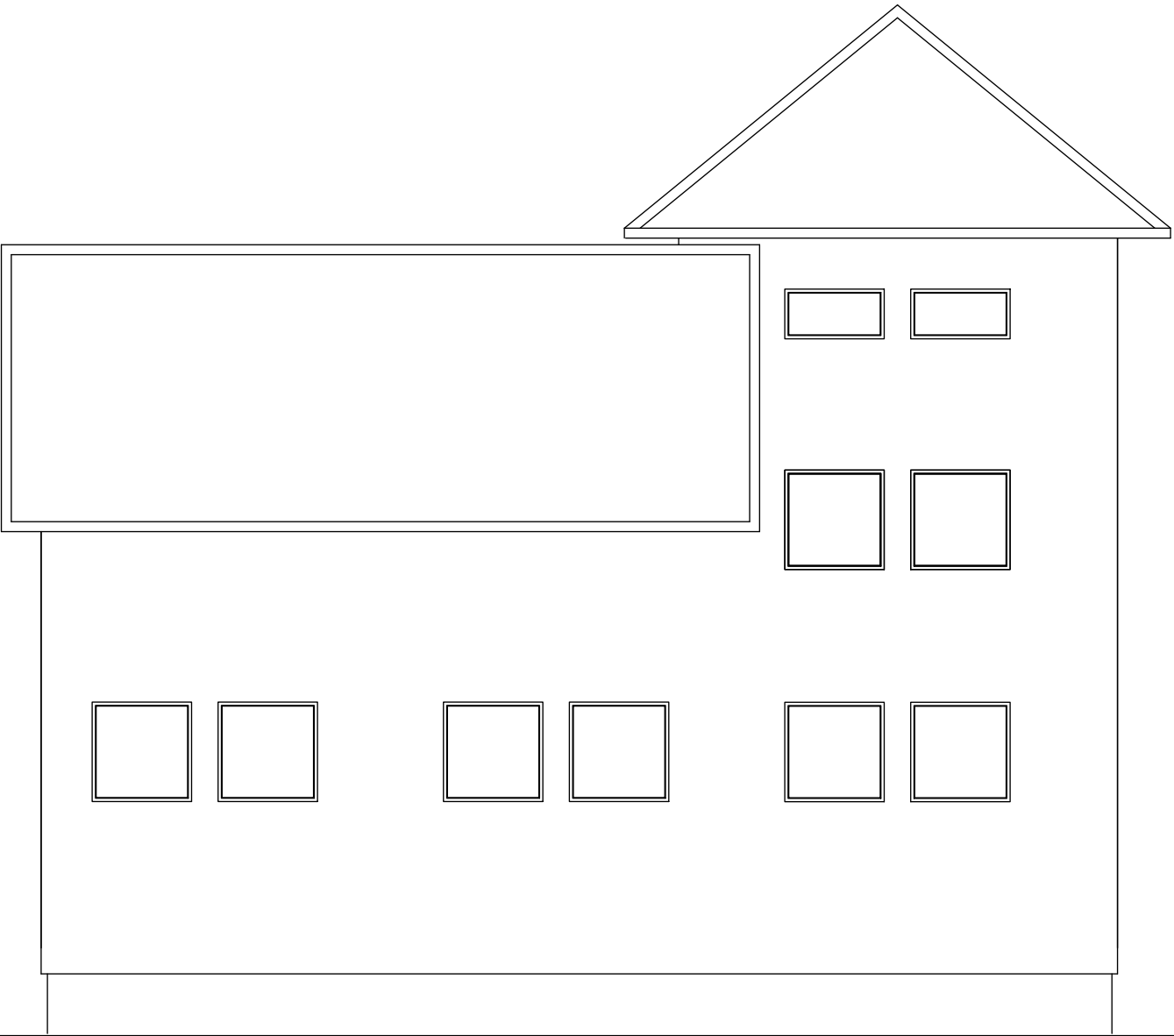




ELEWACJA POŁUDNIOWO–WSCHODNIA



ELEWACJA POŁUDNIOWO–ZACHODNIA

<div><div></div><div>"SAN-PROJ" Usługi Projektowe</div><div>PROJ</div></div>		Janusz Kalamarz	
TEMAT: Budynek garażowy z zapleczem socjalnym dla OSP w Mirocinie dz. nr ewid: 1594/7; 1594/2			
TREŚĆ RYSUNKU: ELEWACJE POŁUDNIOWA I ZACHODNIA		SKALA 1:100	
imie i nazwisko specj. nr upr podpis		BRANZA architektoniczna	
OPRACOWAŁ: Elzbieta Żołyniak		NUMER RYSUNKU zał. 14	
UMOWA	DATA 02-2024	STADIUM KONC	