

**Zakres prac dla kompleksowej naprawy dachu oficyny budynku przy
ul. Wyszyńskiego 2 w Świnoujściu**
Zaleca się dokonanie wizji lokalnej na obiekcie.

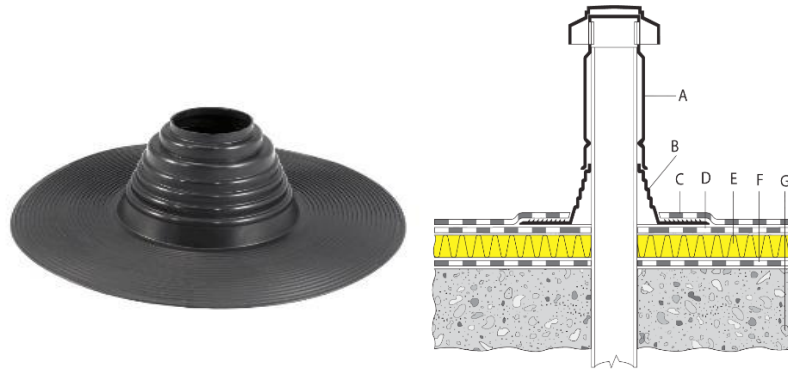
I. Lokalizacja – opis stanu istniejącego:

Budynek przy ul. Wyszyńskiego 2 (oficyna) w Świnoujściu, dach o powierzchni ok. 90 m² konstrukcji drewnianej, jedno spadowy, spadek ca. 20%, pokryty papą na lepiku. Kominny murowane. Obróbki blacharskie z blachy stalowej ocynkowanej.



II. Zakres rzeczowy Przedmiotu Zamówienia:

1. Demontaż obróbki blacharskiej na kominach i ogniomurze ok.60 m.b.
2. Demontaż starej, odklejonej warstwy papy zgrzewanej na gorąco, w miejscach uszkodzeń i pęcherzy.
3. Wyrównanie wciętych miejsc do płaszczyzny poprzez przyklejeniu identycznych fragmentów papy, lub przez przecięcie na krzyż aby uzyskać powierzchnię bez zapadnięć.
4. Przygotowanie podłoża poprzez dokładne oczyszczenie/odpylenia całej powierzchni pokrycia dachowego (oficyna).
5. Uszczelnienie istniejących przejść dachowych za pomocą kołnierza uszczelniającego przejścia rury.



- A) Kołnierz uszczelniający przejście rury
- B) Uszczelnienie przejścia dachowego
- C) Wierzchnia warstwa papy termozgrzewalnej
- D) Warstwa paroszczelna
- E) Głębsza warstwa papy termozgrzewalnej
- F) Strop

6. Wykonanie nowego pokrycia z papy zgrzewanej na gorąco na całej powierzchni dachu w systemie dwuwarstwowym (papa podkładowa + papa wierzchniego krycia).
7. Dokładne oczyszczenie powierzchni miejsc styku kominów i ogniomuru odkurzenie/odpylenie i zagruntowanie.
8. Wykonanie wywinięcia z papy na kominy murowane i ogniomur.
9. Montaż nowej obróbki blacharskiej na kominach i ogniomurze.
10. Zwrócić szczególną uwagę na uszczelnienie miejsca, w którym wysokość głównego budynku jest obniżona do poziomu dachu nad oficyną, aby zapobiec ewentualnym przecieków.
11. Wywóz i utylizacja odpadów powstałych przy wykonywaniu prac.
12. Inne nie przewidziane i niezbędne prace do wykonania zadania tj. np. transport materiałów lub odpadów, ustawienie rusztowań itp.

III. Obowiązki Wykonawcy:

1. Zorganizowanie wyposażenia zaplecza robót.
2. Przestrzeganie przepisów prawa budowlanego, bezpieczeństwa i higieny pracy oraz bezpieczeństwa przeciwpożarowego.
3. Zapewnienie potrzebnego oprzyrządowania oraz materiałów wymaganych do prawidłowego wykonania robót.

IV. Informacje dodatkowe:

1. Zakres rzeczowy przedmiotu zamówienia ma charakter wyłącznie pomocniczy, natomiast Wykonawca zobowiązany jest wykonać wszystkie prace niezbędne z punktu widzenia sztuki budowlanej i obowiązujących przepisów.
2. Zakres przedmiotu zamówienia, o którym mowa w ust II obejmuje wszelkie prace powodujące prawidłowe zakończenie prac naprawczych dachu chociażby nie były w nich jednoznacznie wyartykułowane.
3. Budynek nie będzie wyłączony z eksploatacji. Prace będą wykonywane w czynnym obiekcie.